

**COOPERATIVA  
CELLINI**  
Impianti tecnologici



AZIENDA CERTIFICATA UNI EN ISO 9001:2000

Soc. Coop a R. L. Via del Lazzeretto, 92 - 59100 PRATO - Tel 0574 55911 - Fax 0574559155  
Filiale di Torino-C.so Inghilterra, 21 Tel. 011 4474633  
e-mail: coopcellini@iol.it - www.coopcellini.it-CF: 01466710488 - P IVA: 00259230977

CODICE COMMESSA: 13106

DESCRIZIONE COMMESSA:

## EX STABILIMENTO CEAT TORINO



PROGETTISTA: *ing. Antonio D'Arpa*

IMPIANTO: QE-2

OGGETTO:

**QUADRO ELETTRICO  
SMISTAMENTO LUCE - FM**

NOME-FILE  
0402201.DWG

FORMATO

MATRICOLA  
Q04/207

ELABORATO N°

REV.	DATA	DESCRIZIONE	REDATTO: (FIRMA)	VERIFICATO: (FIRMA)	APPROVATO: (FIRMA)
00	Marzo 2004	Prima emissione	D'ARPA	GORI L.	LUPO M.
01	Settembre 04	As-Built (MODIFICATO)	GORI L.	GORI L.	LUPO M.
02	OTTOBRE 05	As-Built	BORETTI G.	LUPO M.	LUPO M.

EMISSIONE

PRELIMINARE

ESECUTIVO

COSTRUTTIVO

AS BUILT

**Matricola quadro**

Q04/207

**Valore di I.cto presunta (KA)**

16.8

**Tensione (V)**

400/230

**Frequenza (Hz)**

50

**Sistema neutro**

TT

**Grado IP**

40

**Carpenteria**

METALLO

**Dimensionamento barre**

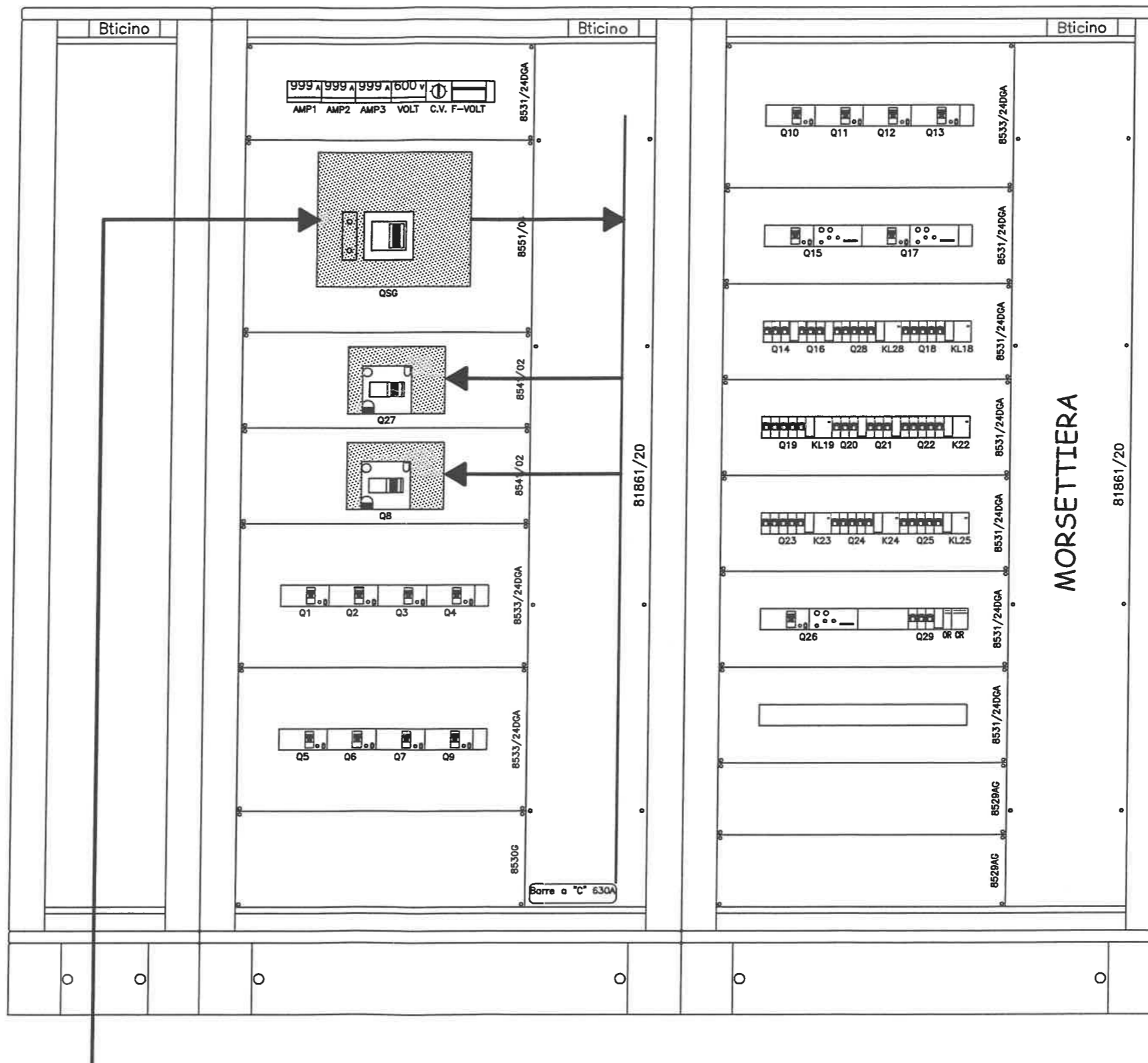
630 A

**Descrizione del quadro**

-Armadio Bticino serie HDR.

-Dimensioni di ingombro  
-2400 X 2100 X 471  
(bxhxp).-Portella in lamiera e  
cristallo.

-Colore RAL 7035.



vietata la riproduzione senza autorizzazione

**CITTA' DI TORINO**VICEDIREZIONE GENERALE SERVIZI TECNICI E PATRIMONIO  
D04 - DIVISIONE EDIFICI MUNICIPALI  
SETTORE B - RISTRUTTURAZIONE E NUOVI EDIFICI**Circ.6 - EX STABILIMENTO CEAT**Via Leoncavallo, 25 - Torino (TO)  
Ristrutturazione ad uso sociale,  
anagrafe, sede VV.UU., biblioteca**DENOMINAZIONE LAVORO**QUADRO ELETTRICO  
SMISTAMENTO LUCE - F.M.**AGGIORN.**

FILE 04020202

**FOGLIO**

2

**SEGUE**

3

**DATA**

Marzo 2004

**ELAB.****APPR.****TAVOLA**

040202

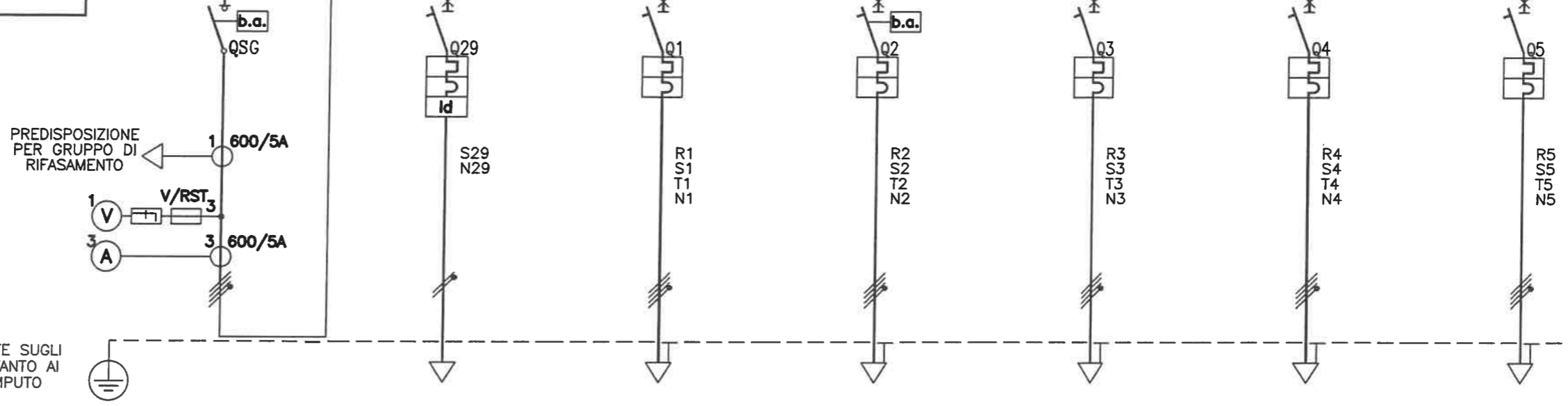
**COMM.**

SUR02/04

Dal Quadro: QUADRO ELETTRICO GENERALE B.T.
Partenza: 1
Tipo posa: 13_
Sezione: 2[3(1x120)]+1x120+PE120
Lunghezza: 15 metri
Sigla cavo: FG7R/N07 V-K PE
Icc max:
Distribuzione: Quadripolare

Dati barratura: 400/230V - 50Hz - Icc = 16,83 kA - Id: 5 A - t = 1 sec.

AL FG 4

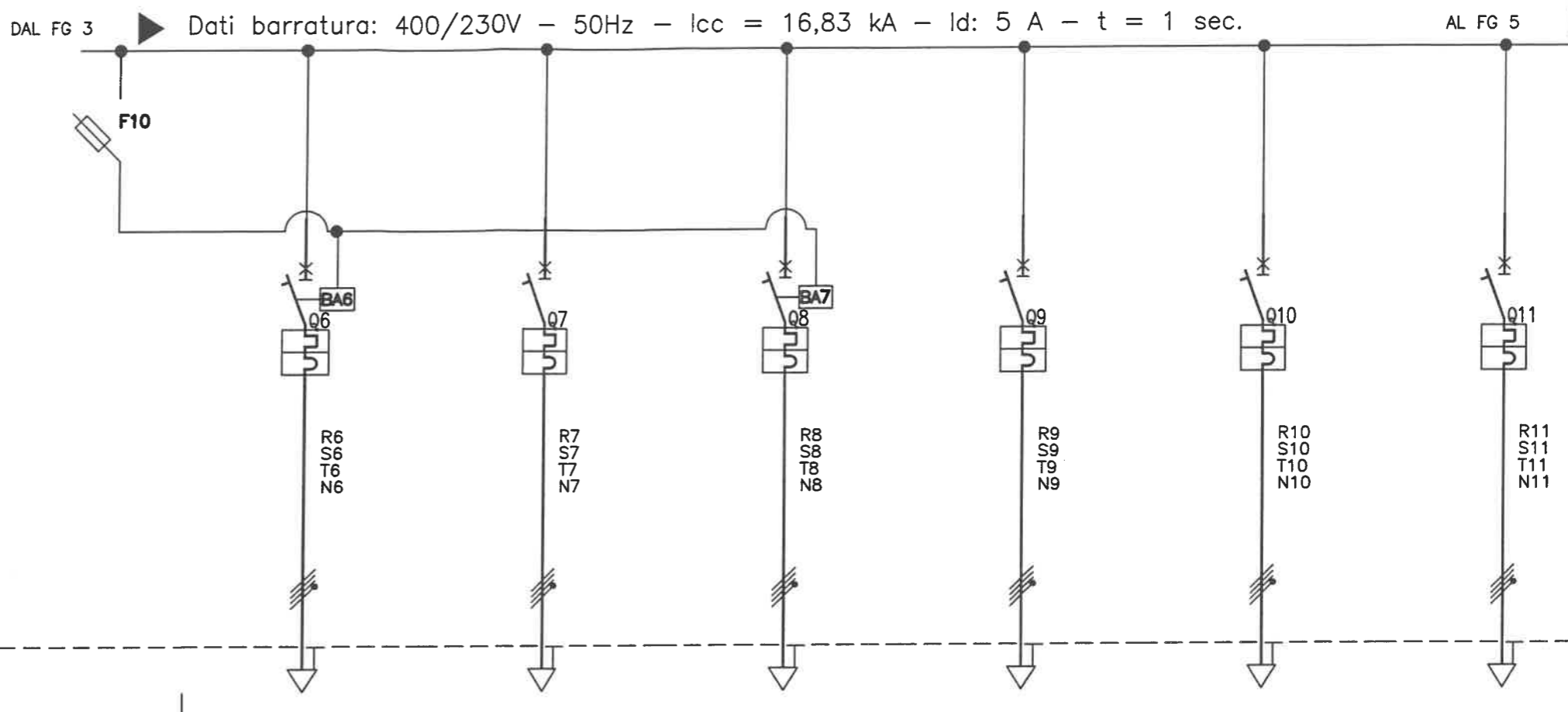
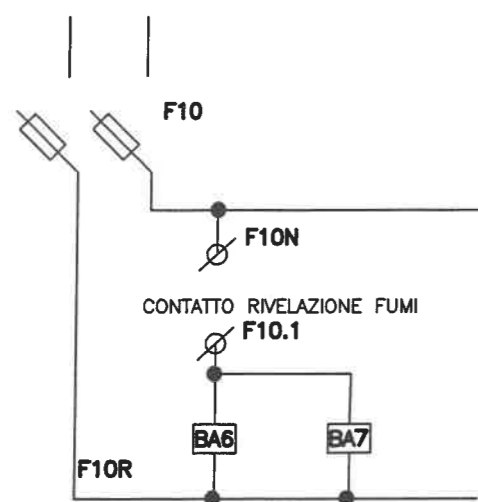


LE LUNGHEZZE DELLE LINEE RIPORTATE SUGLI ELABORATI GRAFICI SONO VALIDE SOLTANTO AI FINI DIMENSIONALI E NON PER IL COMPUTO METRICO

Sigla utenza	G	29	1	2	3	4	5	
Descrizione	SEZIONATORE GENERALE	ALIMENTAZIONE AUSILIARI	Q.E. PIANO INTERRATO	Q.E. SALA POLIVALENTE P.TERRENO ZONA A	Q.E. ANAGRAFE P.TERRENO ZONA B	Q.E. VIGILI URBANI P.TERRENO ZONA C	Q.E. BIBLIOTECA P.AMMEZZATO ZONA A	
POTENZA CONTEMPORANEA [kW]	246	20	20	24	43	23	5,06	
CORRENTE (Ib) [A]	408	33	33	43	72	39	10	
PROTEZIONE	MARCA							
	MODELLO							
	TIPO	SCATOLATO	MODULARE	SCATOLATO	SCATOLATO	SCATOLATO	SCATOLATO	
	Curva Interruttore		C	N.C.	N.C.	N.C.	N.C.	
	Numero Poli	4	2	4	4	4	4	
	In / Im [A]	630/---		50/950	63/950	100/1.250	63/950	25/625
	Ir Max/Ir Min/Ir Reg [A]	---/---/630	10	63/44/50	63/44/63	100/70/100	63/44/63	25/17/25
	Ir Neutro [A]	---		50	63	63	63	25
	P.d.l. [kA]/ I diff. [A]	---/---	25/0.03	25/---	25/---	25/---	25/---	25/---
Teleruttore								
Relè Termico								
Reg. Termica [A]								
DISTRIBUZIONE		Bipolare	Quadripolare	Quadripolare	Quadripolare	Quadripolare	Quadripolare	
Numerazione Morsetto								
Siglatura automatica								
LINEA	Lunghezza [m]		15	50	50	30	55	
	Sigla armonizzata		FG70R	FG70R	FG70R	FG70R	FG70R	
	Sezione [mmq]		1(5G10)	1(5G16)	1(5G25)	1(5G16)	1(5G6)	
	POSA		143/3M13_/35/0,7	143/3M13_/35/0,7	143/3M13_/30/0,8	143/3M13_/35/0,7	143/3M13_/35/0,7	
	Portata (Iz) [A]		50	67	102	67	36	

vietata la riproduzione senza autorizzazione

<b>CITTA' DI TORINO</b> VICEDIREZIONE GENERALE SERVIZI TECNICI E PATRIMONIO D04 - DIVISIONE EDIFICI MUNICIPALI SETTORE B - RISTRUTTURAZIONE E NUOVI EDIFICI	Circ.6 - EX STABILIMENTO CEAT Via Leoncavallo, 25 - Torino (TO) Ristrutturazione ad uso sociale, anagrafe, sede VV.UU., biblioteca	DENOMINAZIONE LAVORO QUADRO ELETTRICO SMISTAMENTO LUCE - F.M.	AGGIORN.	FILE 04020203	FOLGIO 3	SEGUE 4
			DATA	Marzo 2004	ELAB.	APPR.
			TAVOLA	040202	COMM.	SUR02/04



Sigla utenza		6	7	8	9	10	11
Descrizione		Q.E. BIBLIOTECA P.AMMEZZATO ZONA B	Q.E. VIGILI URBANI P.AMMEZZATO ZONA C	Q.E. BIBLIOTECA P.PRIMO ZONA B	Q.E. VIGILI URBANI P.PRIMO ZONA C	Q.E. P.SECONDO ZONA A	Q.E. P.SECONDO ZONA B
POTENZA CONTEMPORANEA [kW]		60	18	108	36	50	53
CORRENTE (I <sub>b</sub> ) [A]		100	31	180	59	82	90
PROTEZIONE	MARCA						
	MODELLO						
	TIPO	SCATOLATO	SCATOLATO	SCATOLATO	SCATOLATO	SCATOLATO	SCATOLATO
	Curva Interruttore	N.C.	N.C.	N.C.	N.C.	N.C.	N.C.
	Numero Poli	4	4	4	4	4	4
	I <sub>n</sub> / I <sub>m</sub> [A]	125/1.250	40/800	250/2.500	80/1.250	100/1.250	100/1.250
	I <sub>r</sub> Max/I <sub>r</sub> Min/I <sub>r</sub> Reg [A]	125/75/125	40/28/40	250/200/250	100/70/80	100/70/100	100/70/100
	I <sub>r</sub> Neutro [A]	63	40	160	50	63	63
	P.d.l. [kA] / I diff. [A]	25/----	25/----	36/----	25/----	25/----	25/----
Teleruttore							
Relè Termico							
Reg. Termica [A]							
DISTRIBUZIONE		Quadripolare	Quadripolare	Quadripolare	Quadripolare	Quadripolare	Quadripolare
Numerazione Morsetto							
Siglatura automatica							
LINEA	Lunghezza [m]	15	35	20	40	65	25
	Sigla armonizzata	FG7R/N07G9-K PE	FG7OR	FG7R/N07 V-K PE	FG7OR	FG7R/N07G9-K PE	FG7R/N07G9-K PE
	Sezione [mm <sup>2</sup> ]	1(3(1X50))+1X25+PE25	1(5G10)	1(3(1X95))+1X50+PE50	1(5G25)	1(3(1X35))+1X25+PE16	1(3(1X35))+1X25+PE25
	POSA	143/2U__5/35/0,8	143/3M13_/35/0,7	143/5U13_/35/0,8	143/3M13_/35/0,7	143/2U__5/35/0,8	143/2U__5/35/0,8
	Portata (I <sub>z</sub> ) [A]	134	50	263	85	111	111

vietata la riproduzione senza autorizzazione

**CITTA' DI TORINO**  
VICEDIREZIONE GENERALE SERVIZI TECNICI E PATRIMONIO  
D04 - DIVISIONE EDIFICI MUNICIPALI  
SETTORE B - RISTRUTTURAZIONE E NUOVI EDIFICI

**Circ.6 - EX STABILIMENTO CEAT**  
Via Leoncavallo, 25 - Torino (TO)  
Ristrutturazione ad uso sociale,  
anagrafe, sede VV.UU., biblioteca

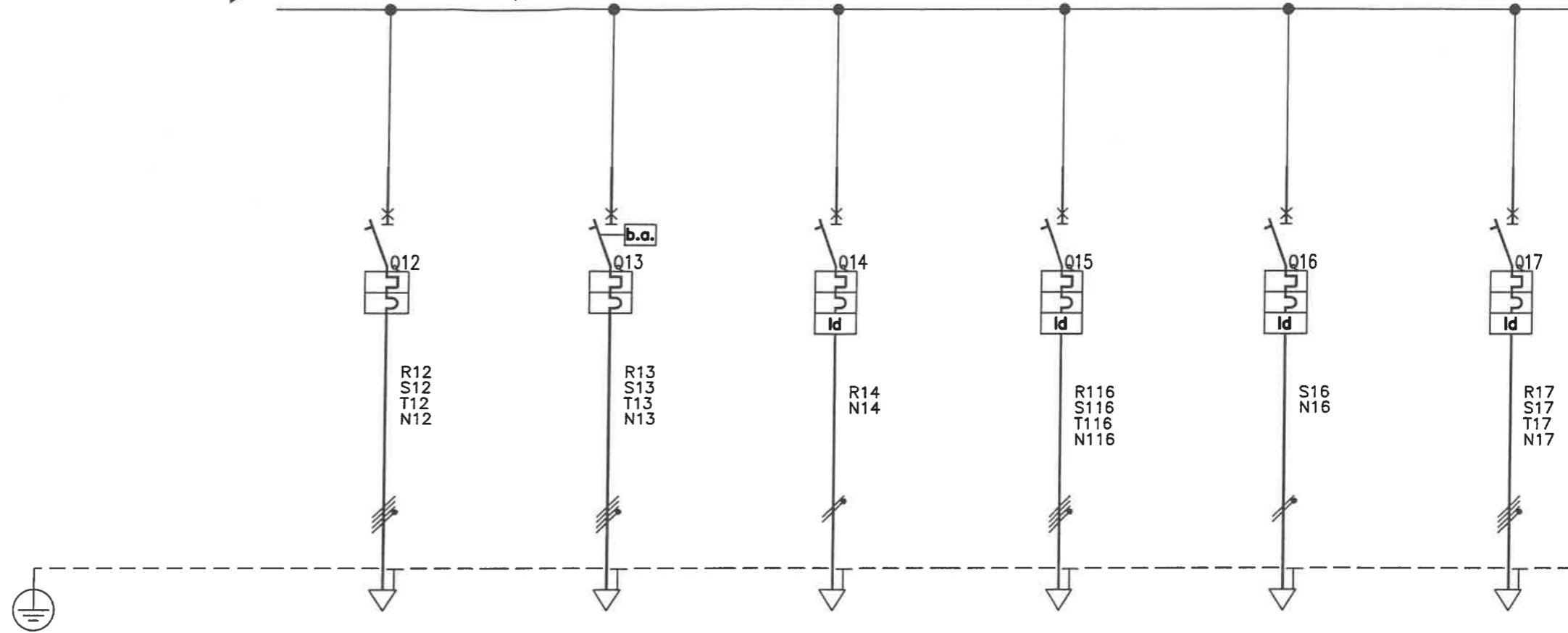
DENOMINAZIONE LAVORO  
**QUADRO ELETTRICO**  
SMISTAMENTO LUCE - F.M.

AGGIORN.	FILE	04020204	FOGLIO	4	SEGUE	5
	DATA	Marzo 2004	ELAB.		APPR.	
	TAVOLA	040202	COMM.		SUR02/04	

DAL FG 4

Dati barratura: 400/230V - 50Hz - I<sub>cc</sub> = 16,83 kA - I<sub>d</sub>: 5 A - t = 1 sec.

AL FG 6



Sigla utenza		12	13	14	15	16	17
Descrizione		Q.E. VIGILI URBANI P.SECONDO ZONA C	Q.E. AUTORIMESSA	LUCE ASCENSORE A	F.M. ASCENSORE A	LUCE ASCENSORE B	F.M. ASCENSORE B
POTENZA CONTEMPORANEA [kW]		33	9,2	0,5	12	0,5	12
CORRENTE (I <sub>b</sub> ) [A]		56	18	2,408	25	2,408	25
PROTEZIONE	MARCA						
	MODELLO						
	TIPO	SCATOLATO	SCATOLATO	MODULARE	SCATOLATO	MODULARE	SCATOLATO
	Curva Interruttore	N.C.	N.C.	C	N.C.	C	N.C.
	Numero Poli	4	4	2	4	2	4
	I <sub>n</sub> / I <sub>m</sub> [A]	63/950	32/800	10/82	40/800	10/82	40/800
	I <sub>r</sub> Max/I <sub>r</sub> Min/I <sub>r</sub> Reg [A]	63/44/63	40/28/32	----/----/10	40/28/40	----/----/10	40/28/40
	I <sub>r</sub> Neutro [A]	63	32	10	40	10	40
	P.d.l. [kA]/ I diff. [A]	25/----	25/----	25/0,03	25/0,5	25/0,03	25/0,5
Teleruttore							
Relè Termico							
Reg. Termica [A]							
DISTRIBUZIONE		Quadripolare	Quadripolare	Monofase L1+N	Quadripolare	Monofase L2+N	Quadripolare
Numerazione Morsetto							
Siglatura automatica							
LINEA	Lunghezza [m]	45	40	50	50	50	50
	Sigla armonizzata	FG70R	FG70R	FG70R	FG70R	FG70R	FG70R
	Sezione [mmq]	1(5G16)	1(5G6)	1(3G2,5)	1(5G10)	1(3G2,5)	1(5G10)
	POSA	143/3M13_/35/0,7	143/3M13_/35/0,7	143/3M13_/35/0,7	143/3M13_/35/0,7	143/3M13_/35/0,7	143/3M13_/35/0,7
	Portata (I <sub>z</sub> ) [A]	67	36	24	50	24	50

vietata la riproduzione senza autorizzazione

**CITTA' DI TORINO**  
VICEDIREZIONE GENERALE SERVIZI TECNICI E PATRIMONIO  
D04 - DIVISIONE EDIFICI MUNICIPALI  
SETTORE B - RISTRUTTURAZIONE E NUOVI EDIFICI

**Circ.6 - EX STABILIMENTO CEAT**  
Via Leoncavallo, 25 - Torino (TO)  
Ristrutturazione ad uso sociale,  
anagrafe, sede VV.UU., biblioteca

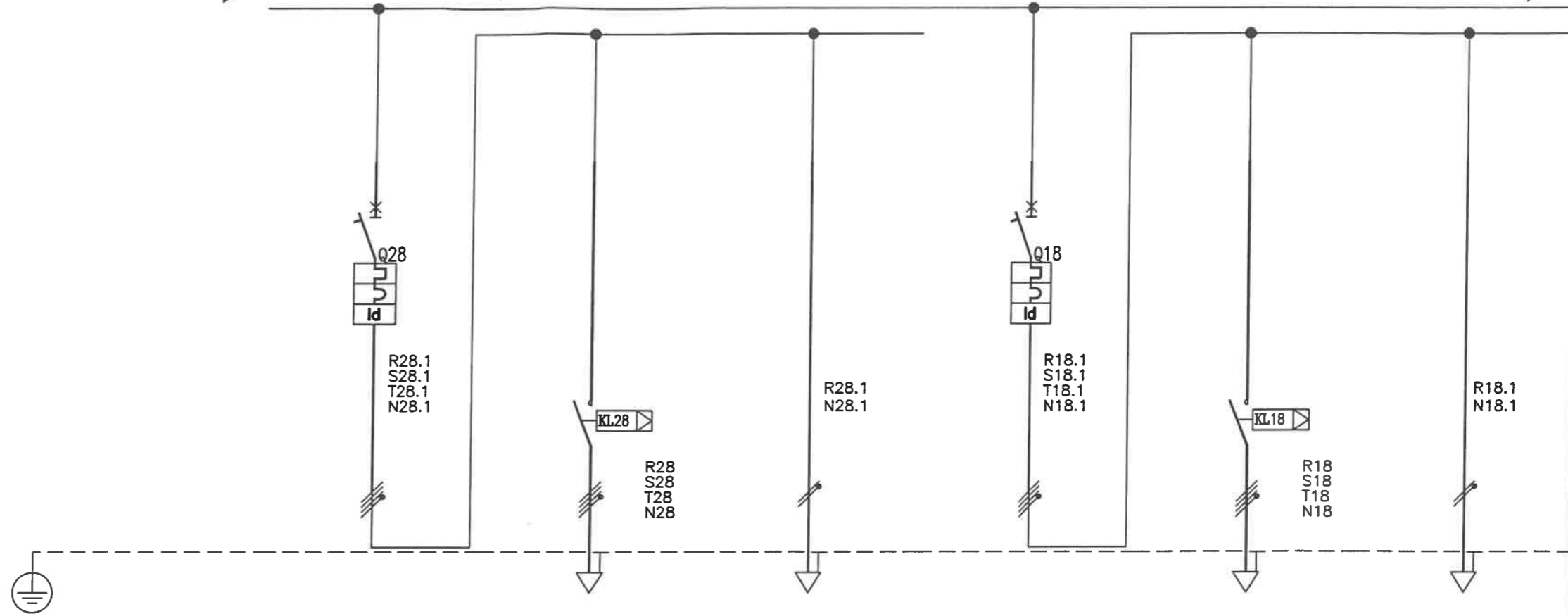
DENOMINAZIONE LAVORO  
**QUADRO ELETTRICO  
SMISTAMENTO LUCE - F.M.**

AGGIORN.	FILE 04020205	FOGLIO 5	SEGUE 6
	DATA Marzo 2004	ELAB.	APPR.
	TAVOLA 040202	COMM.	SUR02/04

DAL FG 5

Dati barratura: 400/230V - 50Hz - I<sub>cc</sub> = 16,83 kA - I<sub>d</sub>: 5 A - t = 1 sec.

AL FG 7



Sigla utenza		28			18		
Descrizione		LUCE SCALA A	LUCE NORMALE SCALA A	LUCE EMERGENZA SCALA A	LUCE SCALA B	LUCE NORMALE SCALA B	LUCE EMERGENZA SCALA B
POTENZA CONTEMPORANEA [kW]		2	1,8	0,2	2	1,8	0,2
CORRENTE (I <sub>b</sub> ) [A]		3,849	2,887	0,962	3,849	2,887	0,962
PROTEZIONE	MARCA						
	MODELLO						
	TIPO	MODULARE	---	---	MODULARE	---	---
	Curva Interruttore	C	---	---	C	---	---
	Numero Poli	4	---	---	4	---	---
	I <sub>n</sub> / I <sub>m</sub> [A]	10/85	---/---	---/---	10/85	---/---	---/---
	I <sub>r</sub> Max/I <sub>r</sub> Min/I <sub>r</sub> Reg [A]	---/---/10	---/---/---	---/---/---	---/---/10	---/---/---	---/---/---
	I <sub>r</sub> Neutro [A]	10	---	---	10	---	---
	P.d.l. [kA] / I diff. [A]	25/0,03	---/---	---/---	25/0,03	---/---	---/---
	Teleruttore		4x10A bob.230Vac		4x10A bob.230Vac		
Relè Termico							
Reg. Termica [A]							
DISTRIBUZIONE			Quadripolare	Monofase L2+N		Quadripolare	Monofase L2+N
Numerazione Morsetto							
Siglatura automatica							
LINEA	Lunghezza [m]		40	40	40	40	40
	Sigla armonizzata		N07 V-K	N07 V-K	N07 V-K	N07 V-K	N07 V-K
	Sezione [mmq]		4(1x2,5)+PE2,5	2(1x2,5)+PE2,5	4(1x2,5)+PE2,5	2(1x2,5)+PE2,5	4(1x2,5)+PE2,5
	POSA		115/2U_5/35/0,8	115/2U_5/35/0,8	115/2U_5/35/0,8	115/2U_5/35/0,8	115/2U_5/35/0,8
	Portata (I <sub>z</sub> ) [A]		16	18	16	18	16

Vietata la riproduzione senza autorizzazione

**CITTA' DI TORINO**  
 VICEDIREZIONE GENERALE SERVIZI TECNICI E PATRIMONIO  
 D04 - DIVISIONE EDIFICI MUNICIPALI  
 SETTORE B - RISTRUTTURAZIONE E NUOVI EDIFICI

**Circ.6 - EX STABILIMENTO CEAT**  
 Via Leoncavallo, 25 - Torino (TO)  
 Ristrutturazione ad uso sociale,  
 anagrafe, sede VV.UU., biblioteca

DENOMINAZIONE LAVORO  
**QUADRO ELETTRICO**  
**SMISTAMENTO LUCE - F.M.**

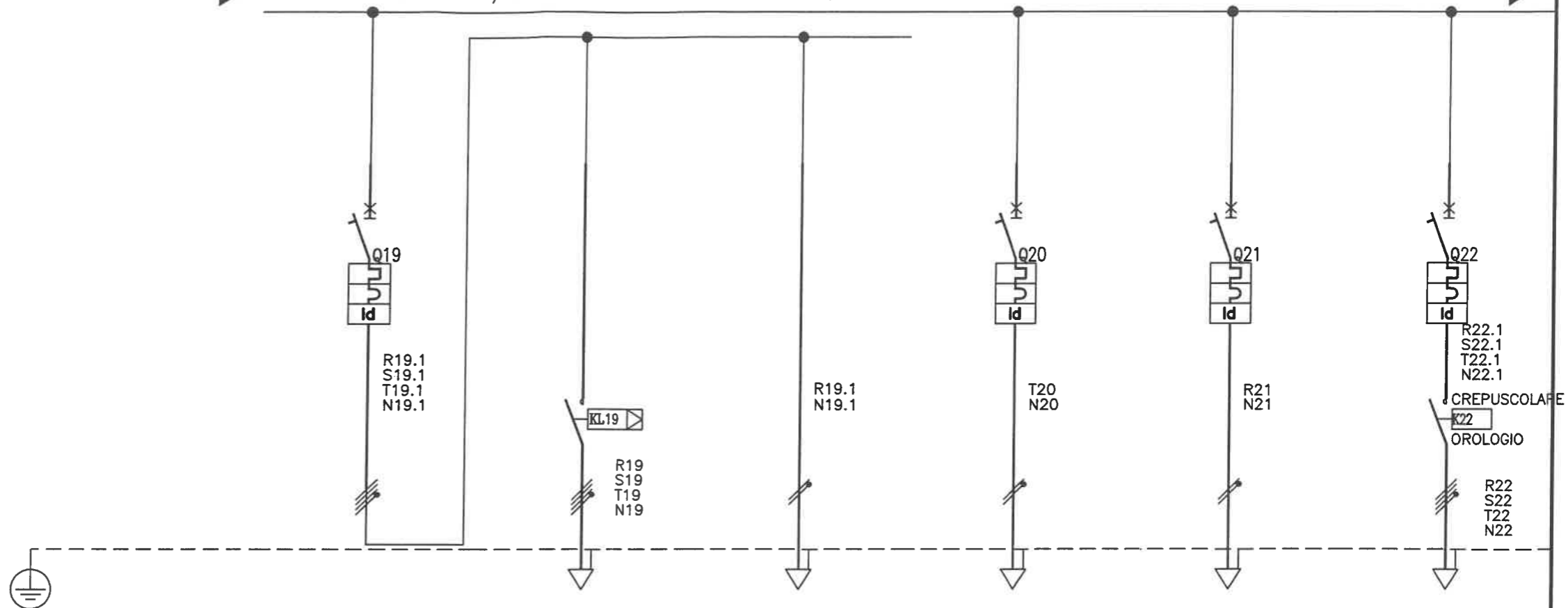
AGGIORN.	FILE 04020206	FOGLIO 6	SEGUE 7
	DATA Marzo 2004	ELAB.	APPR.
	TAVOLA 040202	COMM.	SUR02/04



DAL FG 6

Dati barratura: 400/230V - 50Hz - I<sub>cc</sub> = 16,83 kA - I<sub>d</sub>: 5 A - t = 1 sec.

AL FG 8



Sigla utenza		19		20	21	22	
Descrizione		LUCE SCALA C	LUCE NORMALE SCALA C	LUCE EMERGENZA SCALA C	CENTRALINA RIV. FUMO	CENTRALINA ANTI INTRUSIONE	LUCE ESTERNA LATO CORTILE
POTENZA CONTEMPORANEA [kW]		2	1,8	0,2	2,5	0,5	4
CORRENTE (I <sub>b</sub> ) [A]		3,849	2,887	0,962	12	2,408	6,415
PROTEZIONE	MARCA						
	MODELLO						
	TIPO	MODULARE	---	---	MODULARE	MODULARE	MODULARE
	Curva Interruttore	C	---	---	C	C	C
	Numero Poli	4	---	---	2	2	4
	I <sub>n</sub> / I <sub>m</sub> [A]	10/85	---/---	---/---	16/118	16/118	10/85
	I <sub>r</sub> Max/I <sub>r</sub> Min/I <sub>r</sub> Reg [A]	---/---/10	---/---/---	---/---/---	---/---/16	---/---/16	---/---/10
	I <sub>r</sub> Neutro [A]	10	---	---	16	16	10
	P.d.l. [kA] / I diff. [A]	25/0,03	---/---	---/---	25/0,03	25/0,03	25/0,03
Teleruttore		4x10A bob.230Vac					
Relè Termico							
Reg. Termica [A]							
DISTRIBUZIONE			Quadripolare	Monofase L3+N	Monofase L1+N	Monofase L2+N	Quadripolare
Numerazione Morsetto							
Siglatura automatica							
LINEA	Lunghezza [m]		45	45	15	15	70
	Sigla armonizzata		N07 V-K	N07 V-K	FG70R	FG70R	FG70R
	Sezione [mmq]		4(1x2,5)+PE2,5	2(1x2,5)+PE2,5	3G2,5	3G2,5	5G4
	POSA		115/2U__5/35/0,8	115/2U__5/35/0,8	143/3M13_/35/0,8	143/3M13_/35/0,8	143/8M61_/35/0,7
	Portata (I <sub>z</sub> ) [A]		16	18	28	28	20

Vietata la riproduzione senza autorizzazione

**CITTA' DI TORINO**  
VICEDIREZIONE GENERALE SERVIZI TECNICI E PATRIMONIO  
D04 - DIVISIONE EDIFICI MUNICIPALI  
SETTORE B - RISTRUTTURAZIONE E NUOVI EDIFICI

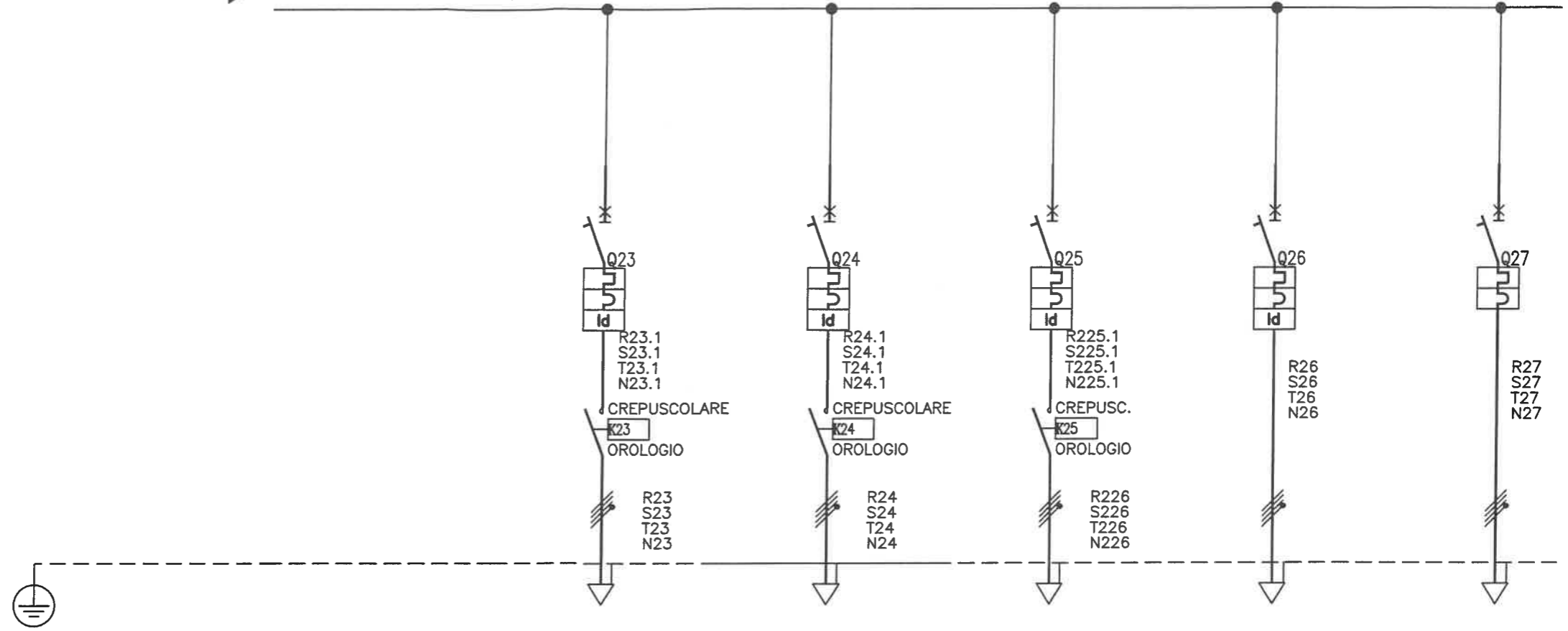
**Circ.6 - EX STABILIMENTO CEAT**  
Via Leoncavallo, 25 - Torino (TO)  
Ristrutturazione ad uso sociale,  
anagrafe, sede VV.UU., biblioteca

DENOMINAZIONE LAVORO  
**QUADRO ELETTRICO**  
**SMISTAMENTO LUCE - F.M.**

AGGIORN.	FILE	04020207	FOGLIO	7	SEGUE	8
	DATA	Marzo 2004	ELAB.		APPR.	
	TAVOLA	040202	COMM.		SUR02/04	

DAL FG 7

Dati barratura: 400/230V - 50Hz - I<sub>cc</sub> = 16,83 kA - I<sub>d</sub>: 5 A - t = 1 sec.



Sigla utenza		23	24	25	26	27
Descrizione		LUCE ESTERNA FACCIATA CORTILE	LUCE ESTERNA FACCIATA VIA LEONCAVALLO	LUCE ESTERNA PILASTRI VIA LEONCAVALLO	PREDISPOSIZIONE ALIM. RAMPA	PREDISPOSIZIONE GRUPPO DI RIFASAMENTO
POTENZA CONTEMPORANEA [kW]		1,1	1,5	1,2	20	
CORRENTE (I <sub>b</sub> ) [A]		1,764	2,406	1,925	30	
PROTEZIONE	MARCA					
	MODELLO					
	TIPO	MODULARE	MODULARE	MODULARE	SCATOLATO	SCATOLATO
	Curva Interruttore	C	C	C	N.C.	N.C.
	Numero Poli	4	4	4	4	4
	I <sub>n</sub> / I <sub>m</sub> [A]	10/85	10/85	10/85	63/950	250/2500
	I <sub>r</sub> Max/I <sub>r</sub> Min/I <sub>r</sub> Reg [A]	---/---/10	---/---/10	---/---/10	63/44/63	250/150/250
	I <sub>r</sub> Neutro [A]	10	10	10	63	250
	P.d.l. [kA] / I diff. [A]	25/0,03	25/0,03	25/0,03	25/0,5	25/---
Teleruttore						
Relè Termico						
Reg. Termica [A]						
DISTRIBUZIONE		Quadripolare	Quadripolare	Quadripolare	Quadripolare	
Numerazione Morsetto						
Siglatura automatica						
LINEA	Lunghezza [m]	90	70	70	45	
	Sigla armonizzata	FG70R	FG70R	FG70R	FG70R	
	Sezione [mmq]	5G2,5	5G2,5	5G2,5	5G25	
	POSA	143/BM61_/35/0,7	143/BM61_/35/0,7	143/BM61_/35/0,7	143/2M34A/35/0,8	
	Portata (I <sub>z</sub> ) [A]	16	16	16	81	

Vietata la riproduzione senza autorizzazione

**CITTA' DI TORINO**  
VICEDIREZIONE GENERALE SERVIZI TECNICI E PATRIMONIO  
D04 - DIVISIONE EDIFICI MUNICIPALI  
SETTORE B - RISTRUTTURAZIONE E NUOVI EDIFICI

**Circ.6 - EX STABILIMENTO CEAT**  
Via Leoncavallo, 25 - Torino (TO)  
Ristrutturazione ad uso sociale,  
anagrafe, sede VV.UU., biblioteca

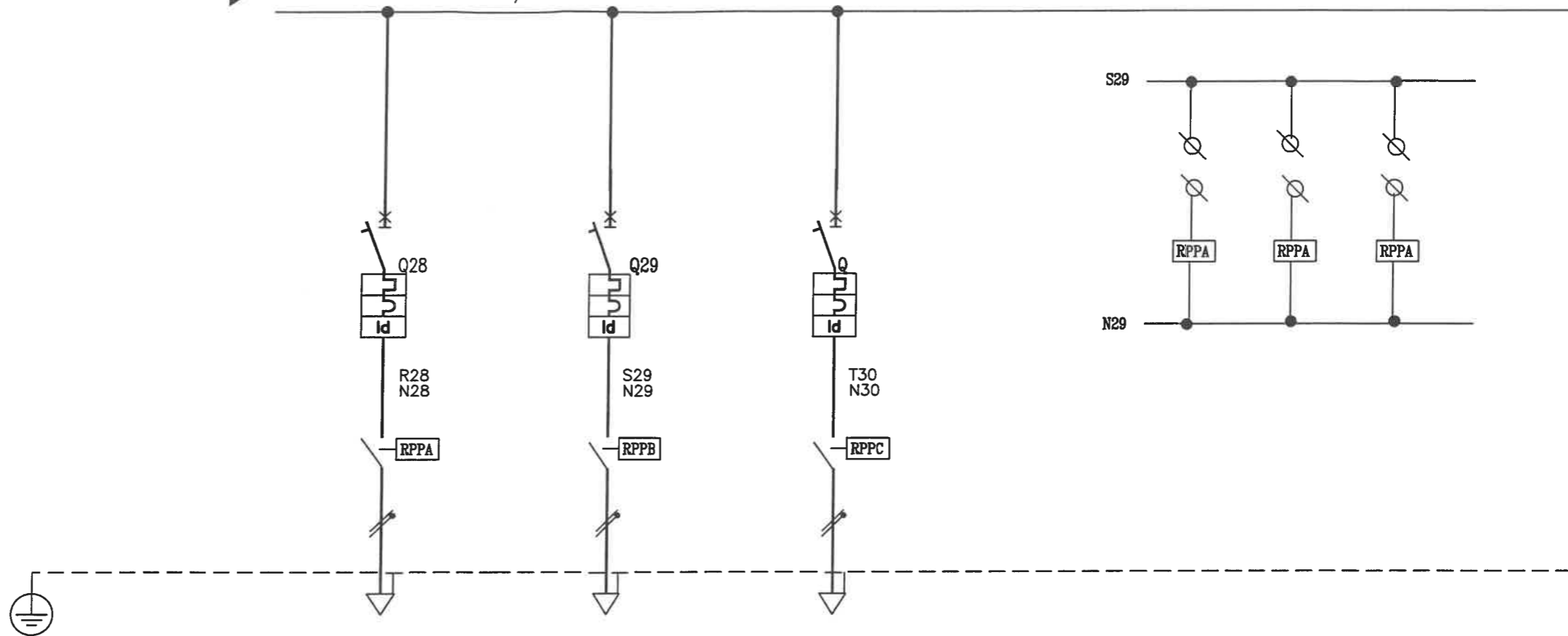
DENOMINAZIONE LAVORO  
**QUADRO ELETTRICO**  
**SMISTAMENTO LUCE - F.M.**

AGGIORN.	FILE 04020208	FOGLIO 8	SEGUE 8A
DATA	Marzo 2004	ELAB.	APPR.
TAVOLA	040202	COMM.	SUR02/04



DAL FG 7

► Dati barratura: 400/230V - 50Hz - I<sub>cc</sub> = 16,83 kA - I<sub>d</sub>: 5 A - t = 1 sec.



Sigla utenza				
Descrizione		LUCE CAVEDIO TECNICO 1	LUCE CAVEDIO TECNICO 2	LUCE CAVEDIO TECNICO 3
POTENZA CONTEMPORANEA [kW]				
CORRENTE (I <sub>b</sub> ) [A]				
PROTEZIONE	MARCA			
	MODELLO			
	TIPO	MODULARE	MODULARE	MODULARE
	Curva Interruttore	C	C	C
	Numero Poli	2	2	2
	In / I <sub>m</sub> [A]	2X10	2X10	2X10
	I <sub>r</sub> Max/I <sub>r</sub> Min/I <sub>r</sub> Reg [A]			
	I <sub>r</sub> Neutro [A]			
	P.d.l. [kA]/ I diff. [A]	0.03A	0.03A	0.03A
Teleruttore				
Relè Termico				
Reg. Termica [A]				
DISTRIBUZIONE				
Numerazione Morsetto				
Siglatura automatica				
LINEA	Lunghezza [m]			
	Sigla armonizzata	FG70R	FG70R	FG70R
	Sezione [mmq]			
	Portata (I <sub>z</sub> ) [A]			
				81

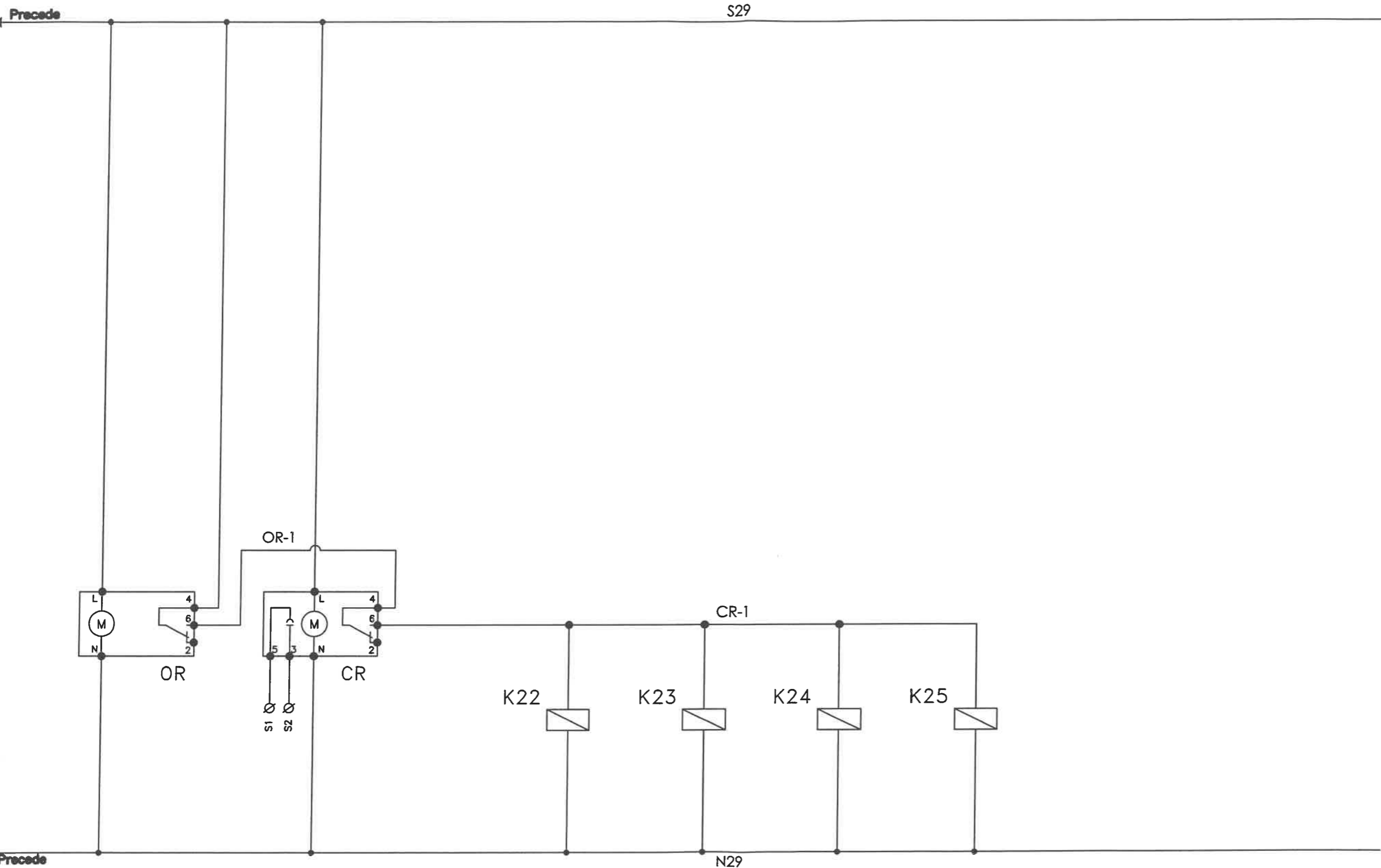
vietata la riproduzione senza autorizzazione

**CITTA' DI TORINO**  
 VICEDIREZIONE GENERALE SERVIZI TECNICI E PATRIMONIO  
 D04 - DIVISIONE EDIFICI MUNICIPALI  
 SETTORE B - RISTRUTTURAZIONE E NUOVI EDIFICI

AGGIORN. FILE  
**Circ.6 - EX STABILIMENTO CEAT**  
 Via Leoncavallo, 25 - Torino (TO)  
 Ristrutturazione ad uso sociale,  
 anagrafe, sede VV.UU., biblioteca

AGGIORN. FILE  
 DENOMINAZIONE LAVORO  
**QUADRO ELETTRICO  
 SMISTAMENTO LUCE - F.M.**

AGGIORN.	FILE	FOGLIO	SEGUE
	04020208	8A	-
	DATA	ELAB.	APPR.
	Marzo 2004		
	TAVOLA	COMM.	
	040202	SUR02/04	



OROLOGIO DIGITALE  
SETTIMANALE 1CH.  
(Bticino F67SR/11)

GREPUSCOLARE  
(Bticino F11/1P)

CONTATTORE 4 NO  
(Bticino FC4A2/230)

Non è permesso consegnare a terzi o riprodurre questo documento né, utilizzare il contenuto o renderlo comunque noto a terzi senza la nostra autorizzazione esplicita. Ogni infrazione comporta il risarcimento dei danni subiti. E' fatta riserva di tutti i diritti derivati da brevetti o modelli.

File: Qe/QE\_02.dwg  
CAD: AutoCAD 2002

QE/02

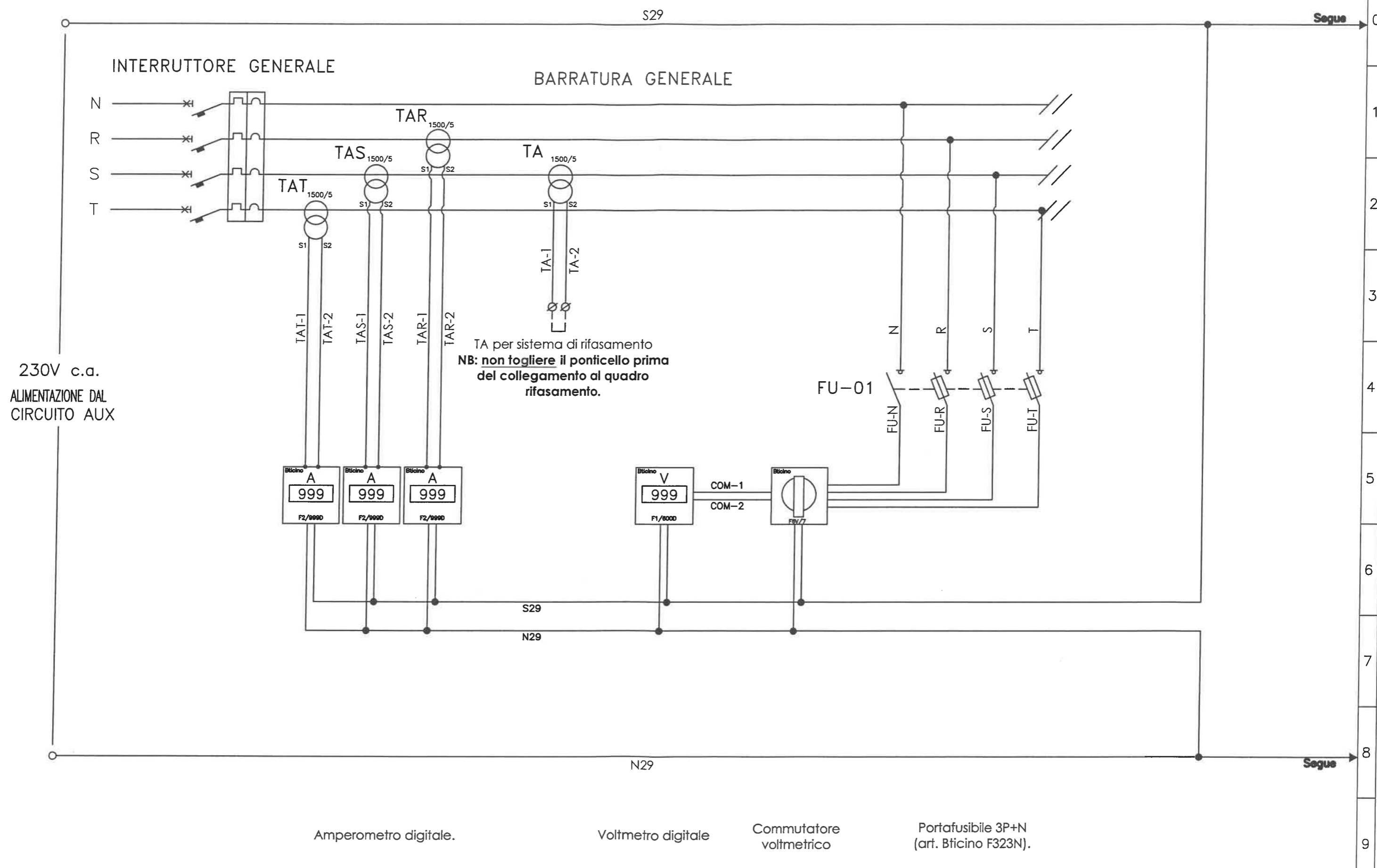
Revisione N.:		Data ult. rev.:	
	00	Settembre 04	
Cliente:			



Coop. B. Cellini  
Impianti elettrici  
via del Lazzaretto, 92  
59100 - Prato  
tel. 0574/55911  
fax 0574/559155

Descrizione:  
**13106**  
**EX CEAT**  
SCHEMA AUSILIARI

Data emiss.:	<b>Settembre 04</b>
Foglio N.	<b>03</b>
Segue N.	<b>--</b>
Disegnatore:	<b>CON L.</b>



Segue 0

Segue 8

Non è permesso consegnare a terzi o riprodurre questo documento né, utilizzare il contenuto o renderlo comunque noto a terzi senza la nostra autorizzazione esplicita. Ogni infrazione comporta il risarcimento dei danni subiti. E' fatta riserva di tutti i diritti derivati da brevetti o modelli.

File: **Qe02.dwg**  
 CAD: **AutoCAD 2002**  
**QE/02**

Revisione N.:  
 Data ult. rev.:  
 Settembre 04  
 Cliente:



Coop. B. Cellini  
 Impianti elettrici  
 via del Lazzaretto, 92  
 59100 - Prato  
 tel. 0574/559111  
 fax 0574/559155

Descrizione:  
**13106**  
**EX CEAT**  
**SCHEMA AUSILIARI**

Data emiss.: **Settembre 04**  
 Foglio N. **01**  
 Segue N. **02**  
 Disegnatore: **GON L**

Descrizione : **QUADRO ELETTRICO SMISTAMENTO LUCE-FM - QE-02 -**

Rif. Art. 8.3.1 Ispezione dell' apparecchiatura ivi compreso il controllo del cablaggio ed una prova di funzionamento elettrico

- Verifica efficacia dei comandi meccanici, blocchi etc.
- Esame a vista grado di protezione
- Esame a vista distanza in aria e superficiali
- Esame casuale efficacia dei collegamenti imbullonati o avvitati
- Verifica esistenza ed idoneità targa di identificazione
- Verifica conformità dell' apparecchio agli schemi circuitali di cablaggio
- Verifica corretto funzionamento elettrico dei circuiti complessi

Rif. Art. 8.3.2 Isolamento

Effettuata verifica isolamento tra parti attive collegate tra di loro e telaio della apparecchiatura con i seguenti parametri:

Tensione d' isolamento nominale:

**Ui > 300 < 690**

Tensione di prova:

**2.500 V**

Rif. Art. 8.3.3 Verifica dei mezzi di protezione e della continuità dei circuiti di protezione

- Verifica dei mezzi di protezione contro i contatti diretti:
- Verifica a vista dei circuiti di protezione:
- Verifica con prove casuali del contatto del PE sulle connessioni avvitare o imbullonate:

Rif. Art. 8.3.4 Verifica della resistenza d' isolamento

- Verifica resistenza d' isolamento tra i circuiti e le masse con i seguenti parametri:  
U applicata = 500V; R>1000 Ohm/V.

**DATI IDENTIFICATIVI STRUMENTO UTILIZZATO PER IL COLLAUDO:**

METREL - Multifunction test instrument - CE MULTITESTER - C.no 11020561 del 21/07/2003

Prato li: 15-set-04

**COOPERATIVA  
CELLINI** scrl  
Imp. **IL COLLAUDATORE:**  
**LUPO MASSIMO** 0574-56861  
59100 PRATO (PO)  
P. IVA 00259230977

## Dichiarazione di conformità per quadro elettrico di bassa tensione tipo ANS

Descrizione : **QUADRO ELETTRICO SMISTAMENTO LUCE-FM - QE-02 -**

La ditta "Cooperativa B.Cellini" s.c.a.r.l. dichiara di aver costruito il quadro elettrico citato in riferimento secondo quanto prescritto dalla norma CEI EN 60439-1 (CEI 17-13/1)

Lo schema elettrico unifilare definitivo è l' allegato 'A'

Sulla base di quanto sopra si dichiara la conformità del quadro alle norme CEI EN 60439 (CEI 17-13/1) ai seguenti paragrafi:

*8.2.1 Limiti di sovratemperatura*

*8.2.2 Tenuta alla tensione applicata*

*8.2.3 Tenuta al corto circuito*

Prova effettuata solo se la ICC presunta efficace  
>10KA o Icc di cresta limitata >15KA

*8.2.4 Efficienza del circuito di protezione*

*8.2.4.1 Connessione ra le masse ed il circuito di protezione*

*8.2.4.2 Tenuta al corto circuito del circuito di protezione (se Icc>10KA o Icc di cresta limitata a >15KA)*

*8.2.5 Distanza in aria e superficiali*

*8.2.6 Funzionamento meccanico*

*8.2.7 Grado di protezione*

In merito ai paragrafi sopra citati sono a disposizione le dichiarazioni del produttore dei componenti utilizzati relativamente alle caratteristiche principali del sistema costruttivo prescelto.

Presso la nostra officina è stata verificata con esito positivo, come riassunto in apposito documento da noi conservato, la rispondenza alla norma CEI EN 60439-1 (CEI 17-13/1) ai seguenti paragrafi:

*8.3.1 Ispezione apparecchiatura, controllo cablaggio e funzionamento elettrico*

*8.3.2 Isolamento*

*8.3.3 Misure di protezione*

*8.3.4 Resistenza d' isolamento*

Allegati: A-schema unifilare;

**DATI IDENTIFICATIVI STRUMENTO UTILIZZATO PER IL COLLAUDO:**

**METREL - Multifunction test instrument - CE MULTITESTER - C.no 11020561 del 21/07/2003**

**Prato li: 15-set-04**

**COOPERATIVA B.CELLINI scarl**  
Il Legale Rappresentante (Bondi Mauro)

## Dichiarazione CE di conformità

Noi: **Coop B. Cellini S.r.l.**  
**via del Lazzeretto, 92**  
**59100 Prato**

dichiaramo che il prodotto:

**Apparecchiatura assiemata di protezione e di manovra  
per bassa tensione (Quadro BT)**

Tipo: **QE02 (BTICINO SERIE HDR)**

n° di identificazione: **Q04/207**

se installato, utilizzato e mantenuto in conformità alla sua destinazione, alla legislazione, alle norme in vigore, alle istruzioni del costruttore e alle regole dell'arte

soddisfa le disposizioni alle Direttive:

- **73/23/CEE del 19 Febbraio 1973 relativa al materiale elettrico destinato ad essere adoperato entro taluni limiti di tensione.**
- **89/336/CEE del 3 Maggio 1989 relativa alla compatibilità elettromagnetica (EMC).**

è conforme alle norme armonizzate:

- |  |  |
|--|--|
| - <b>CEI EN60439-1 e A11:</b>          | Apparecchiature assiemate di protezione e di manovra per bassa tensione (quadro BT). Parte 1: prescrizioni per apparecchiature di serie (AS) e non di serie (ANS). |
| - <b>CEI EN50081.1 - CEI EN50081.2</b> | Compatibilità elettromagnetica. Norme generiche sull'emissione parte 1 e parte 2.  |
| - <b>CEI EN50082.1 - CEI EN50082.2</b> | Compatibilità elettromagnetica. Norme generiche sull'immunità parte 1 e parte 2.   |

Anno di marcatura CE: **Prato, li 15 settembre 2004**

Firma: \_\_\_\_\_

  
**COOPERATIVA  
CELLINI** Soc. Coop.  
Impianti tecnologici  
Via Guinizelli, 50/52 - Tel. 0574-56861  
59100 PRATO (PO)  
P. IVA 0025923 097 7