

CITTA' DI TORINO

PERIZIA TECNICO-NORMATIVA DEGLI IMPIANTI
ELETTRICI E SPECIALI PER INTERVENTI DI
MANUTENZIONE STRAORDINARIA PRESSO L'IMPIANTO
SPORTIVO "PRIMO NEBIOLO"
VIALE HUGUES, 10 - TORINO
STADIO DI ATLETICA

Titolare dell' attivita'



Il progettista :

P.I. Bruno Marcon
C. so C. G. Allamano, 40 int. 11c
10136 - Torino
Tel. 011-35.17.28
Fax 011-35.45.78
e mail progetti@studiotecnicomarcon.it



collaboratori :

P.I. Simona Raballo
P.I. Mirko Raballo

IMPIANTI ELETTRICI E SPECIALI

OGGETTO **QUADRO CINEMA ALL'APERTO: QCA**
Schema unifilare di potenza
Foglio verifiche

NOME-FILE Scala Plot
P1365_11_E-Q-21_2 ---

RIFERIMENTO

SCALA

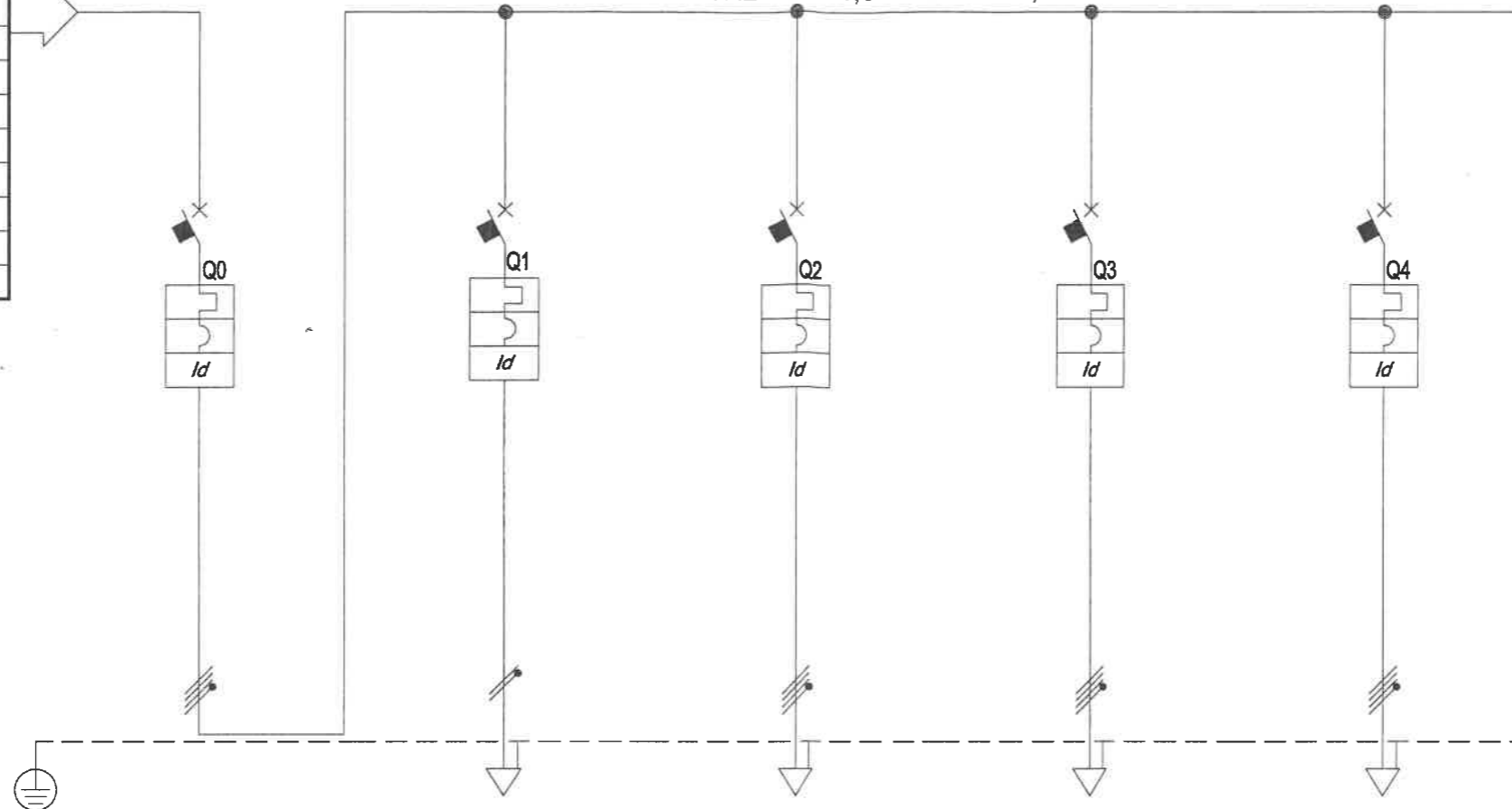
REV	MODIFICHE	DATA	DISEGNATORE
0	EMISSIONE	Luglio 2011	M.R.
1	REVISIONE	Febbraio 2012	M.R.
2	REVISIONE	Ottobre 2012	M.R.
3			
4			
5			

ELABORATO

IE-Q-21_2

Da Quadro:	Q-02
Partenza:	Q12
Cavo [mm]: ²	1(5G16)
Lunghezza [m]:	120
Frequenza [Hz]:	50
Tensione [V]:	400
Polarita':	Quadripolare
Tipo morsetto:	
Numerazione morsetto:	

Dati barratura: 400/230V - 50Hz - I_k = 1,549 kA - I_d: 0,5 A



SIGLA UTENZA		Q0	Q1	Q2	Q3	Q4		
DESCRIZIONE		INTERRUTTORE GENERALE	PRESE 2P+T 16A LATO PARCO	PRESE 2P+T 16A LATO TRIBUNA	AUTOCLAVE + LUCE / FM	RISERVA		
POTENZA CONTEMPORANEA	[kW]	9,1	3	4	2	0,1		
CORRENTE (I _b)	[A]	24	14	6,415	3,208	0,16		
CosFi		0,9	0,9	0,9	0,9	0,9		
COEFF. DI CONTEMPORANEITA'	[%]	100	100	100	100	100		
DISTRIBUZIONE		Quadripolare	Monofase L1+N	Quadripolare	Quadripolare	Quadripolare		
PROTEZIONE	Marca	MERLIN GERIN	MERLIN GERIN	MERLIN GERIN	MERLIN GERIN	MERLIN GERIN		
	Modello	C60N+Vigi A	C60H+Vigi AC	C60H+Vigi AC	C60H+Vigi AC	C60H+Vigi A		
	Curva	C	C	C	C	C		
	Esecuzione	MODULARE	MODULARE	MODULARE	MODULARE	MODULARE		
	I _n (max./min/reg.)	[A]	—/—/63	—/—/25	—/—/25	—/—/25	—/—/32	
	I _m (max./min/reg.)	[A]	—/—/630	—/—/250	—/—/250	—/—/250	—/—/320	
	P.d.l.	[kA]	10	30	15	15	15	
I differenziale	[A]	0,5 - Cl. A	0,03 - Cl. AC	0,03 - Cl. AC	0,03 - Cl. AC	0,03 - Cl. A		
CONTATTORE / RELE' TIPO								
LINEA	Tipologia cavo	—	FG70R	FG70R	FG70R	—		
	I ² t	[A ² s]	—	2.802	3.466	3.466	—	
	K ² S ²		—	736.164	736.164	736.164	—	
	Portata (I _z)	[A]	—	50	43	43	—	
	c.d.t. dV %	[%]	1,61	2,42	1,79	1,7	1,61	
	Lunghezza	[m]	—	20	20	20	—	
	Tipo posa			143/3M13 /30/0,8	143/3M13 /30/0,8	143/3M13 /30/0,8		
Sezione	[mm ²]		1(3G6)	1(3G6)	1(3G6)			

TITOLO
QUADRO CINEMA ALL'APERTO: QCA
 SCHEMA UNIFILARE DI POTENZA

PROGETTISTA

 MARCON P.I. Bruno
 C.so C. G. Allamano, 40 int. 11/c
 10136 - TORINO
 Tel. 011/35.17.28
 Fax. 011/35.45.78
 E-mail: progetti@studiotecnicomarcon.it
 E-mail: segreteria@pec.studiotecnicomarcon.it

COMMITTENTE

 CITTA' DI TORINO

TITOLARE DELL'ATTIVITA'

 IRIDE
 SERVIZI

FILE P1365_11-IE-Q-21001	FOGLIO 1	SEGUE 2
ELAB. MR	CONTR. BM	DATA Luglio 2011
DISEGNO IE-Q-21		

Sistema di distribuzione: TN-S			Resistenza di terra [ohm]: 0,6			C.d.t. % Max ammessa: 4			Icc di barratura [kA]: 1,549			Tensione [V]: 20.000/400											
Dati circuito				Dati apparecchiatura				Corto circuito								Sovraccarico			Test				
C.d.t. % con I _b < C.d.t. Max								I _{cc} MAX < P.d.I.			I ² t < K ² S ²					I _b < I _n < I _z		I _f < 1.45I _z					
SIGLA UTENZA		SEZIONE	L.	C.d.t. % con I _b	Tipo	Distribuzione	Id	P.d.I.	I _{cc} MAX	I di Interv. Prot.	I _{gt} fondo linea	I ² t MAX inizio linea	K ² S ²	I ² t MAX inizio linea	K ² S ²	I ² t MAX inizio linea	K ² S ²	I _b		I _n	I _z	I _f	1.45I _z
		[mm ²]	[m]	[%]			[A]	[kA]	[kA]	[A]	[A]	[A ² s]	[A ² s]	[A ² s]	[A ² s]	[A ² s]	[A ² s]	[A]	[A]	[A]	[A]	[A]	Si/No
Q0			—	1,61	C60N+Vigi A	Quadripolare	0,5	10	1,57	0,5	510	—	—	—	—	—	—	24	63	—	82	—	SI
Q1	1(3G6)		20	2,42	C60H+Vigi AC	Monofase L1+N	0,03	30	0,8	0,03	352	2.602	736.164	2.478	736.164	2.602	736.164	14	25	50	33	73	SI
Q2	1(5G6)		20	1,79	C60H+Vigi AC	Quadripolare	0,03	15	1,55	0,03	352	3.466	736.164	1.837	736.164	1.897	736.164	6,415	25	43	33	63	SI
Q3	1(5G6)		20	1,7	C60H+Vigi AC	Quadripolare	0,03	15	1,55	0,03	352	3.466	736.164	1.837	736.164	1.897	736.164	3,208	25	43	33	63	SI
Q4			—	1,61	C60H+Vigi A	Quadripolare	0,03	15	1,55	0,03	503	—	—	—	—	—	—	0,16	32	—	42	—	SI