

Matricola quadro

Q04/228

Valore di I.cto presunta (KA)

1.7

Tensione (V)

400/230

Frequenza (Hz)

50

Sistema neutro

TT

Grado IP

55

Carpenteria

METALLO

Dimensionamento barre

125 A

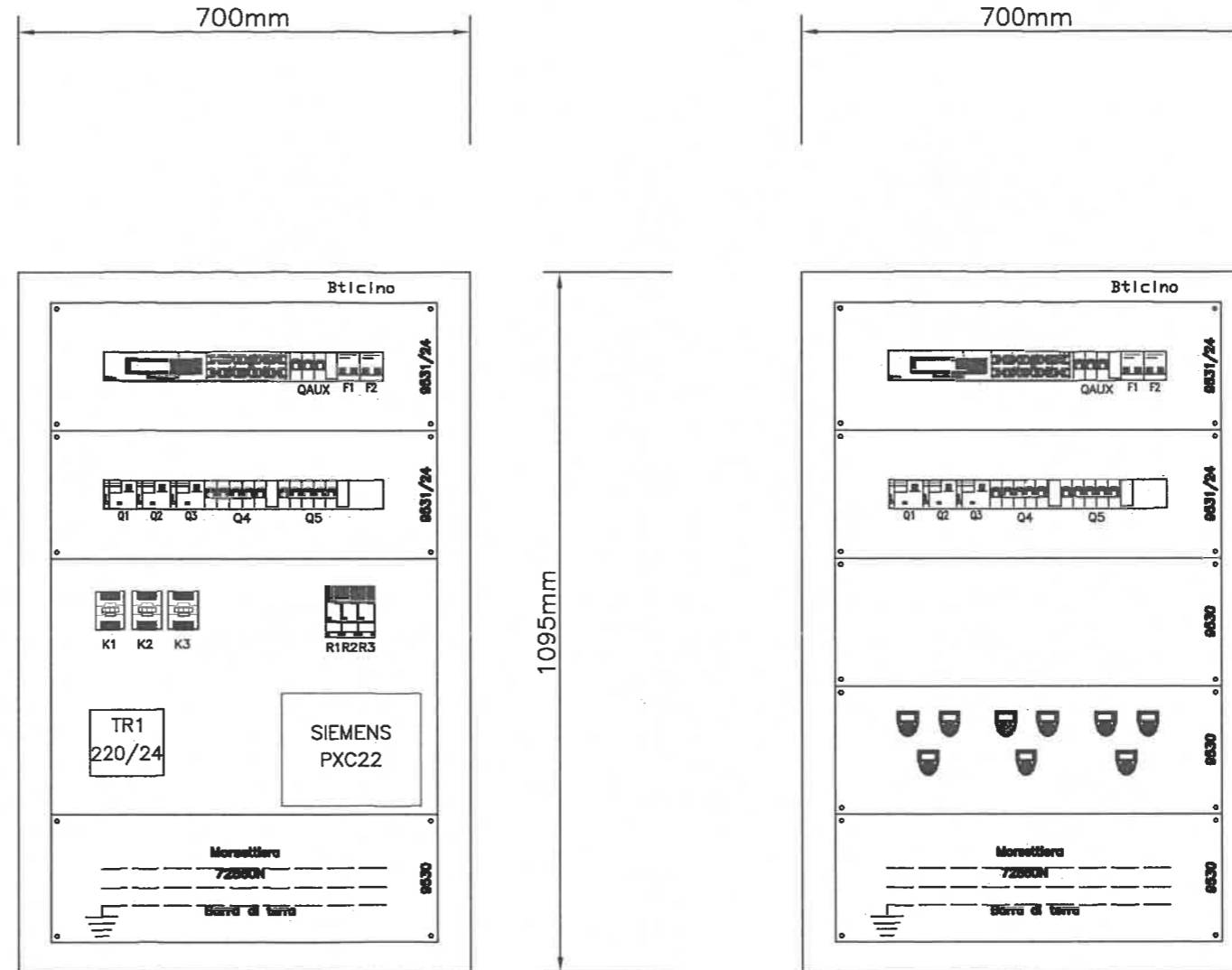
Descrizione del quadro

-Armadio Bticino serie MDX.

-Dimensioni di ingombro
-700 X 1095 X 205
(bxhxp).

-Portella in lamiera e
cristallo.

-Colore RAL 7035.



vietata la riproduzione senza autorizzazione

CITTA' DI TORINO
VICEDIREZIONE GENERALE SERVIZI TECNICI E PATRIMONIO
D04 - DIVISIONE EDIFICI MUNICIPALI
SETTORE B - RISTRUTTURAZIONE E NUOVI EDIFICI

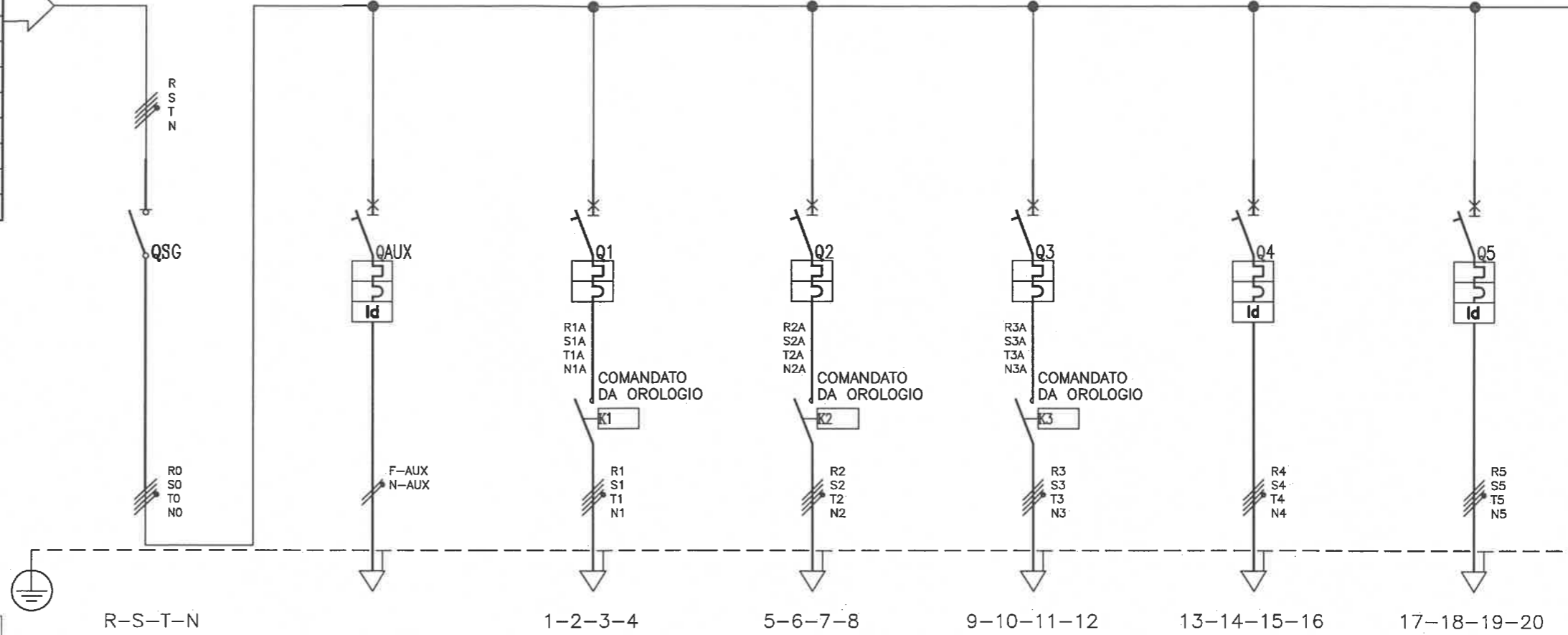
Circ.6 - EX STABILIMENTO CEAT
Via Leoncavallo, 25 - Torino (TO)
Ristrutturazione ad uso sociale,
anagrafe, sede VV.UU., biblioteca

DENOMINAZIONE LAVORO
**QUADRO ELETTRICO
ESTRATTORI**

AGGIORN.	FILE	FOGLIO	SEGUE
Sett. 2005	04022302	2	3
	DATA	ELAB.	APPR.
	Sett. 2005		
	TAVOLA	COMM.	
	040223	SUR02/04	

Dal Quadro: QUADRO ELETTRICO GENERALE B.T.	
Partenza:	11
Tipo posa:	13_
Sezione:	5G10
Lunghezza:	65 metri
Sigla cavo:	FG70R
Icc max:	
Distribuzione:	Quadripolare

Dati barratura: 400/230V - 50Hz - Icc = 1,745 kA - Id: 0,3 A



LE LUNGHEZZE DELLE LINEE RIPORTATE SUGLI ELABORATI GRAFICI SONO VALIDE SOLTANTO AI FINI DIMENSIONALI E NON PER IL COMPUTO METRICO

Numerazione Morsetto

Sigla utenza	G	AUX	1	2	3	4	5	
Descrizione	SEZIONATORE GENERALE	ALIMENTAZIONE AUSILIARI	ESTRATTORE 1	ESTRATTORE 2	ESTRATTORE 3	F.M. PRESE DI SERVIZIO SOTTOTETTO	LUCE SOTTOTETTO	
POTENZA CONTEMPORANEA [kW]	7,5		1,5	1,5	1,5	2	1	
CORRENTE (Ib) [A]	18		3,608	3,608	3,608	4,811	2,406	
PROTEZIONE	MARCA							
	MODELLO							
	TIPO	MODULARE	MODULARE	MODULARE	MODULARE	MODULARE	MODULARE	
	Curva Interruttore		C	C	C	C	C	
	Numero Poli	4	2	4	4	4	4	
	In / Im [A]	32/----	10/100	6/60	6/60	6/60	16/160	10/100
	Ir Max/Ir Min/Ir Reg [A]	----/----/32	----/----/10	----/----/6	----/----/6	----/----/6	----/----/16	----/----/10
	Ir Neutro [A]	----	10	6	6	6	16	10
	P.d.l. [kA]/ I diff. [A]	----/----	6/0,03	6/----	6/----	6/----	4,5/0,03	4,5/0,03
	Teleruttore			4x10A bob.230Vac	4x10A bob.230Vac	4x10A bob.230Vac		
Relè Termico								
Reg. Termica [A]								
DISTRIBUZIONE			Quadripolare	Quadripolare	Quadripolare	Quadripolare	Quadripolare	
Numerazione Morsetto								
Siglatura automatica								
LINEA	Lunghezza [m]		50	50	50	50	50	
	Sigla armonizzata		N07 V-K	N07 V-K	N07 V-K	N07 V-K	N07 V-K	
	Sezione [mmq]		4(1x2,5)+PE2,5	4(1x2,5)+PE2,5	4(1x2,5)+PE2,5	4(1x4)+PE4	4(1x2,5)+PE2,5	
	POSA		115/2U__3/35/0,8	115/2U__3/35/0,8	115/2U__3/35/0,8	115/2U__3/35/0,8	115/2U__3/35/0,8	
	Portata (Iz) [A]		16	16	16	21	16	

vietata la riproduzione senza autorizzazione

CITTA' DI TORINO
VICEDIREZIONE GENERALE SERVIZI TECNICI E PATRIMONIO
D04 - DIVISIONE EDIFICI MUNICIPALI
SETTORE B - RISTRUTTURAZIONE E NUOVI EDIFICI

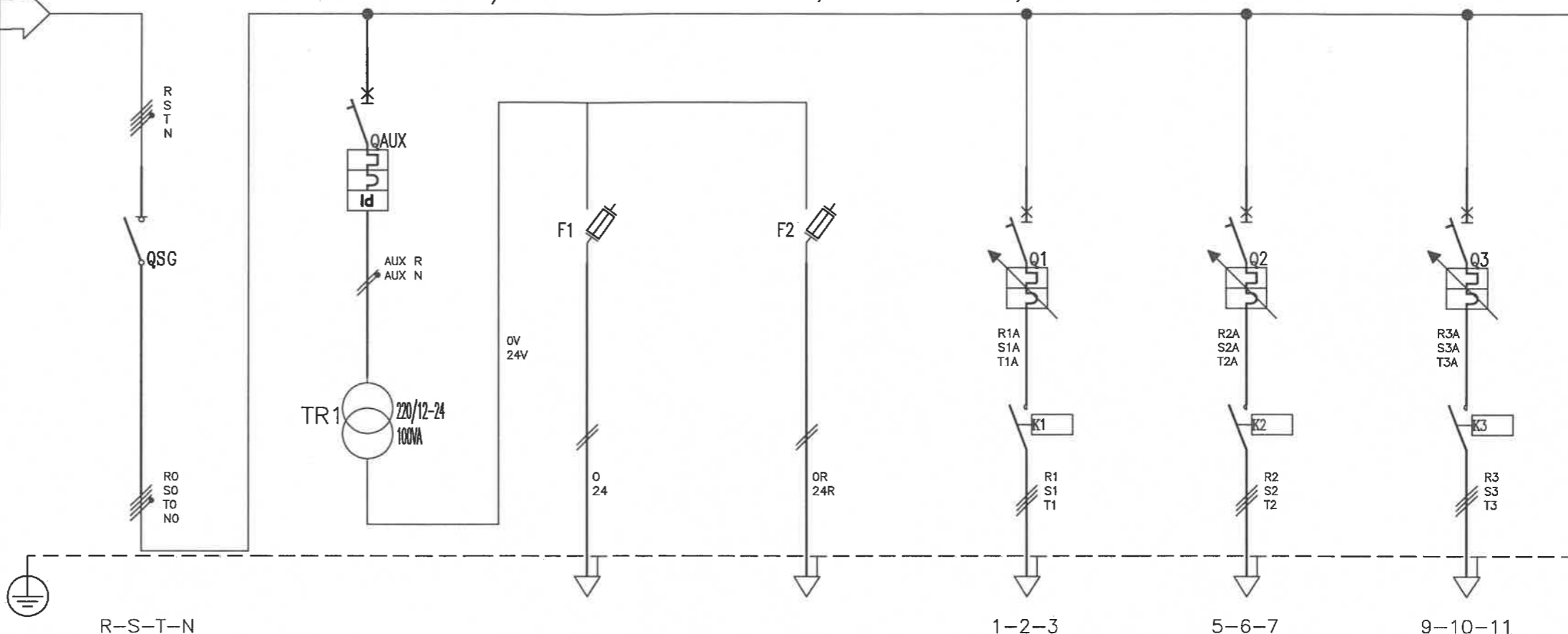
Circ.6 - EX STABILIMENTO CEAT
Via Leoncavallo, 25 - Torino (TO)
Ristrutturazione ad uso sociale,
anagrafe, sede VV.UU., biblioteca

DENOMINAZIONE LAVORO
QUADRO ELETTRICO
ESTRATTORI

AGGIORN.	FILE	FOGLIO	SEGUE
	04022303	3	-
	DATA	ELAB.	APPR.
	Marzo 2004		
	TAVOLA	COMM.	
	040223	SUR02/04	

Dal Quadro: QUADRO ELETTRICO GENERALE B.T.	
Partenza:	11
Tipo posa:	13_
Sezione:	5G10
Lunghezza:	65 metri
Sigla cavo:	FG7OR
Icc max:	
Distribuzione:	Quadripolare

Dati barratura: 400/230V - 50Hz - Icc = 1,745 kA - Id: 0,3 A



LE LUNGHEZZE DELLE LINEE RIPORTATE SUGLI ELABORATI GRAFICI SONO VALIDE SOLTANTO AI FINI DIMENSIONALI E NON PER IL COMPUTO METRICO

Numerazione Morsetto		R-S-T-N	1-2-3	5-6-7	9-10-11			
Sigla utenza	G	AUX	AUX	AUX	1	2	3	
Descrizione	SEZIONATORE GENERALE	ALIMENTAZIONE AUSILIARI / REGOLAZIONE	ALIMENTAZIONE AUSILIARI	ALIMENTAZIONE REGOLAZIONE	ESTRATTORE 1 SCALA "A"	ESTRATTORE 2 SCALA "B"	ESTRATTORE 3 SCALA "C"	
POTENZA CONTEMPORANEA [kW]	7,5						1,1	
CORRENTE (Ib) [A]	18				1,38	1,84	2,6	
PROTEZIONE	MARCA				SIEMENS	SIEMENS	SIEMENS	
	MODELLO				3RV10211AA10	3RV10211BA10	3RV10211DA10	
	TIPO	MODULARE	MODULARE	MODULARE	MODULARE	MODULARE	MODULARE	
	Curva Interruttore		C	gC	gC			
	Numero Poli	4	2	2	1P+N	3	3	
	In / Im [A]	32/----	10/100	4	4	1-1,6/20	1,4-2/22	2,2-3,2/36
	Ir Max/Ir Min/Ir Reg [A]	----/----/32	----/----/10					
	Ir Neutro [A]	---	10					
	P.d.l. [kA]/ I diff. [A]	---/---	6/0,03	6	6	6/----	6/----	6/----
	Teleruttore					4x10A bob.24Vac	4x10A bob.24Vac	4x10A bob.24Vac
Relè Termico								
Reg. Termica [A]								
DISTRIBUZIONE					Quadripolare	Quadripolare	Quadripolare	
Numerazione Morsetto								
Siglatrice automatica								
LINEA	Lunghezza [m]				50	50	50	
	Sigla armonizzata				N07 V-K	N07 V-K	N07 V-K	
	Sezione [mmq]				4(1x2,5)+PE2,5	4(1x2,5)+PE2,5	4(1x2,5)+PE2,5	
	POSA				115/2U__3/35/0,8	115/2U__3/35/0,8	115/2U__3/35/0,8	
	Portata (Iz) [A]				16	16	16	

vietata la riproduzione senza autorizzazione

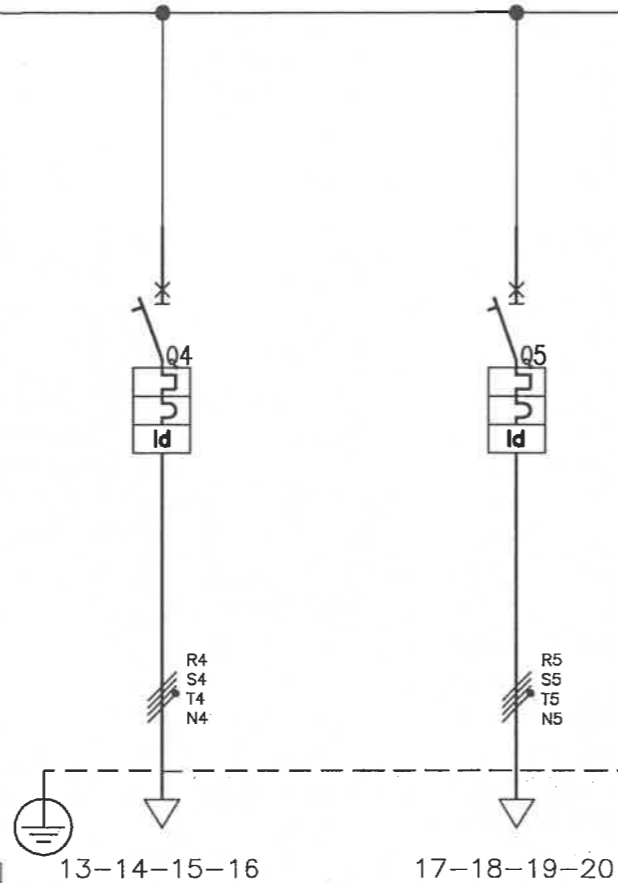
CITTA' DI TORINO
VICEDIREZIONE GENERALE SERVIZI TECNICI E PATRIMONIO
D04 - DIVISIONE EDIFICI MUNICIPALI
SETTORE B - RISTRUTTURAZIONE E NUOVI EDIFICI

Circ.6 - EX STABILIMENTO CEAT
Via Leoncavallo, 25 - Torino (TO)
Ristrutturazione ad uso sociale,
anagrafe, sede VV.UU., biblioteca

DENOMINAZIONE LAVORO
QUADRO ELETTRICO
ESTRATTORI

AGGIORN.	FILE	FOGLIO	SEGUE
Sett. 2005	04022303	3	4
DATA	ELAB.	APPR.	
Sett. 2005			
TAVOLA	040223	COMM. SUR02/04	

Dati barratura: 400/230V - 50Hz - I_{cc} = 1,745 kA - I_d: 0,3 A



LE LUNGHEZZE DELLE LINEE RIPORTATE SUGLI ELABORATI GRAFICI SONO VALIDE SOLTANTO AI FINI DIMENSIONALI E NON PER IL COMPUTO METRICO

Numerazione Morsetto

Sigla utenza	4	5							
Descrizione	F.M. PRESE DI SERVIZIO SOTTOTETTO	LUCE SOTTOTETTO							
POTENZA CONTEMPORANEA [kW]	2	1							
CORRENTE (I _b) [A]	4,811	2,406							
PROTEZIONE	MARCA								
	MODELLO								
	TIPO	MODULARE	MODULARE						
	Curva Interruttore	C	C						
	Numero Poli	4	4						
	In / I _m [A]	16/160	10/100						
	I _r Max/I _r Min/I _r Reg [A]	----/----/16	----/----/10						
	I _r Neutro [A]	16	10						
	P.d.l. [kA]/ I diff. [A]	4,5/0,03	4,5/0,03						
Teleruttore									
Relè Termico									
Reg. Termica [A]									
DISTRIBUZIONE	Quadripolare	Quadripolare							
Numerazione Morsetto									
Siglatura automatica									
LINEA	Lunghezza [m]	50	50						
	Sigla armonizzata	N07 V-K	N07 V-K						
	Sezione [mmq]	4(1x4)+PE4	4(1x2,5)+PE2,5						
	POSA	115/2U...3/35/0,8	115/2U...3/35/0,8						
	Portata (I _z) [A]	21	16						

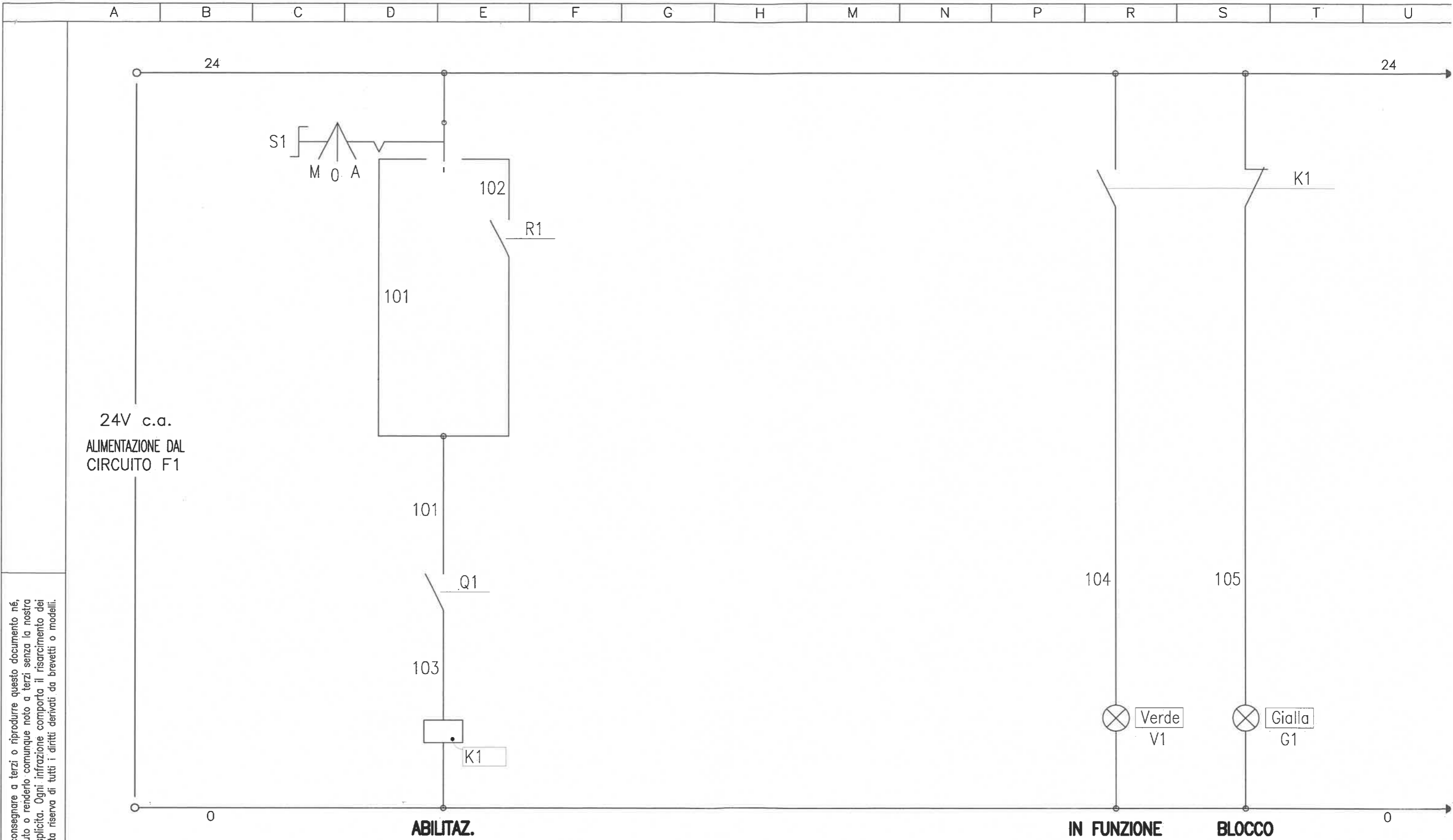
vietata la riproduzione senza autorizzazione

CITTA' DI TORINO
VICEDIREZIONE GENERALE SERVIZI TECNICI E PATRIMONIO
D04 - DIVISIONE EDIFICI MUNICIPALI
SETTORE B - RISTRUTTURAZIONE E NUOVI EDIFICI

Circ.6 - EX STABILIMENTO CEAT
Via Leoncavallo, 25 - Torino (TO)
Ristrutturazione ad uso sociale,
anagrafe, sede VV.UU., biblioteca

DENOMINAZIONE LAVORO
QUADRO ELETTRICO
ESTRATTORI

AGGIORN.	FILE	FOGLIO	SEGUE
Sett. 2005	04022303	4	-
DATA	ELAB.	APPR.	
Sett. 2005			
TAVOLA	040223	COMM.	
		SUR02/04	



Non è permesso consegnare a terzi o riprodurre questo documento né, utilizzare il contenuto o renderlo comunque noto a terzi senza la nostra autorizzazione esplicita. Ogni infrazione comporta il risarcimento dei danni subiti. E' fatta riserva di tutti i diritti derivati da brevetti o modelli.

File: **Qe/23.dwg**
CAD: **AutoCAD 2002**

QE/23

Revisione N.:	0 1	Data ult. rev.:	Settembre 05
Cliente:			



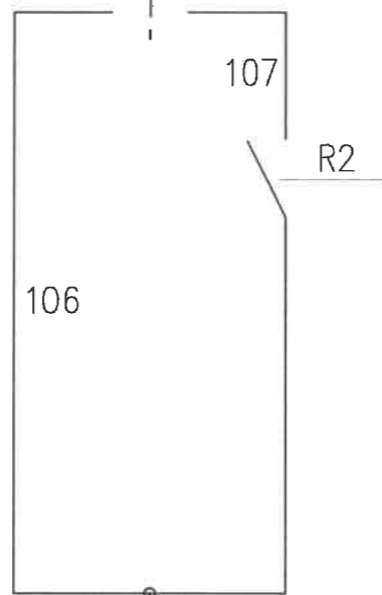
Coop. B. Cellini
Impianti elettrici
via del Lazzaretto, 92
59100 - Prato
tel. 0574/55911
fax 0574/559155

Descrizione:
**13106
EX CEAT**
SCHEMA AUSILIARI

Data emiss.:	Settembre
Foglio N.	01
Segue N.	02
Disegnatore:	LUPO M.

24

24



106

Q2

108

K2

ABILITAZ.

K2

109

110

Verde
V2

Gialla
G2

IN FUNZIONE

BLOCCO

0

Non è permesso consegnare a terzi o riprodurre questo documento né, utilizzare il contenuto o renderlo comunque noto a terzi senza la nostra autorizzazione esplicita. Ogni infrazione comporta il risarcimento dei danni subiti. E' fatta riserva di tutti i diritti derivati da brevetti o modelli.

File: QmQE_23.dwg
CAD: AutoCAD 2002

QE/23

Revisione N.:

0 1

Data ult. rev.:

Settembre 05

Cliente:



Coop B. Cellini
Impianti elettrici
via del Lazzaretto, 92
59100 - Prato
tel. 0574/55911
fax 0574/559155

Descrizione:

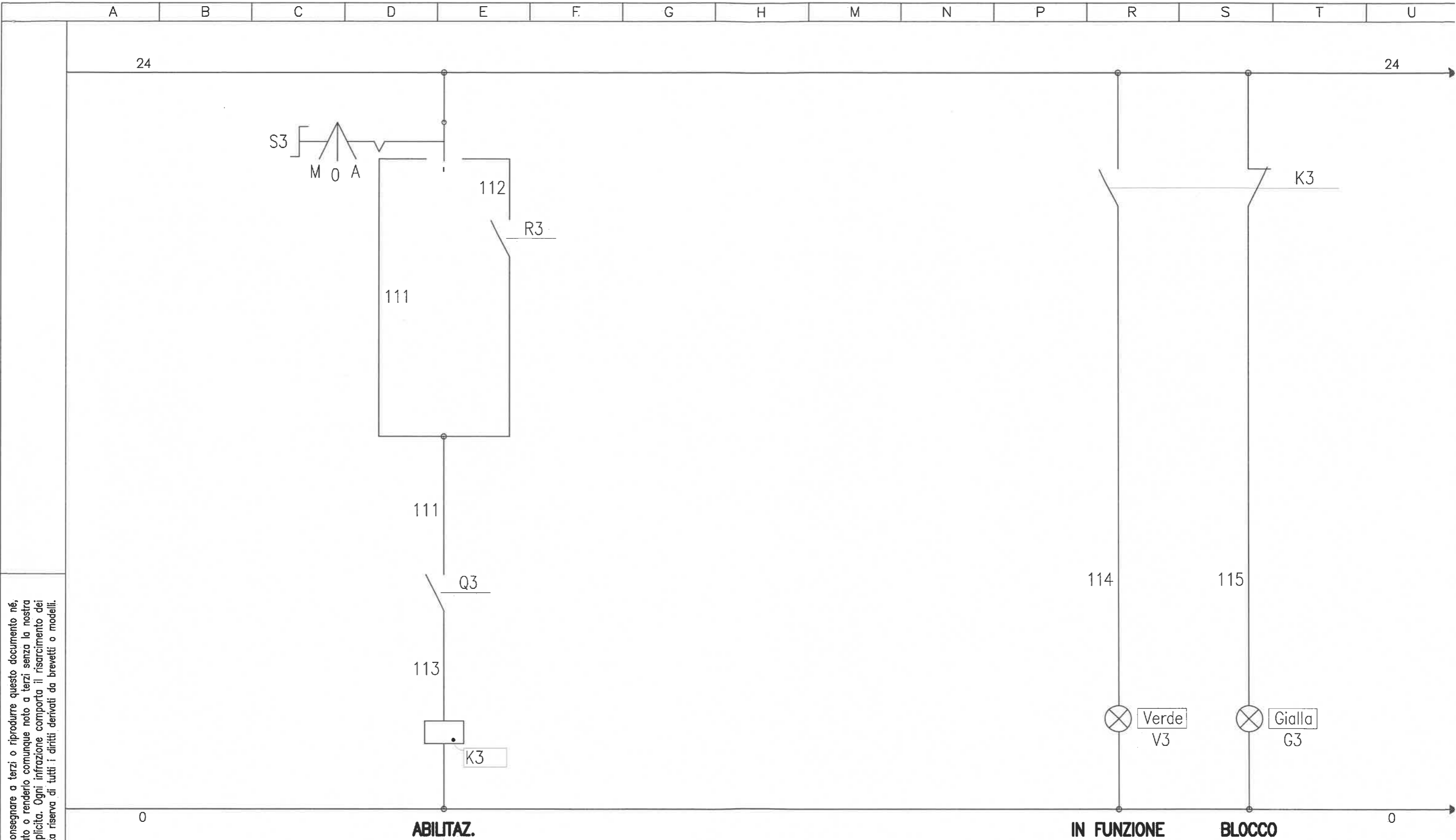
13106
EX CEAT
SCHEMA AUSILIARI

Data emiss.: Settembre

Foglio N. 02

Segue N. 03

Disegnatore: LUPO M.



Non è permesso consegnare a terzi o riprodurre questo documento né, utilizzare il contenuto o renderlo comunque noto a terzi senza la nostra autorizzazione esplicita. Ogni infrazione comporta il risarcimento dei danni subiti. È fatta riserva di tutti i diritti derivati da brevetti o modelli.

File: Q04QE_23.dwg
 CAD: AutoCAD 2002

QE/23

Revisione N.:	0 1	Data ult. rev.:	Settembre 05
Cliente:			



Coop. B. Cellini
 Impianti elettrici
 via del Lazzaretto, 92
 59100 - Prato
 tel. 0574/55911
 fax 0574/559155

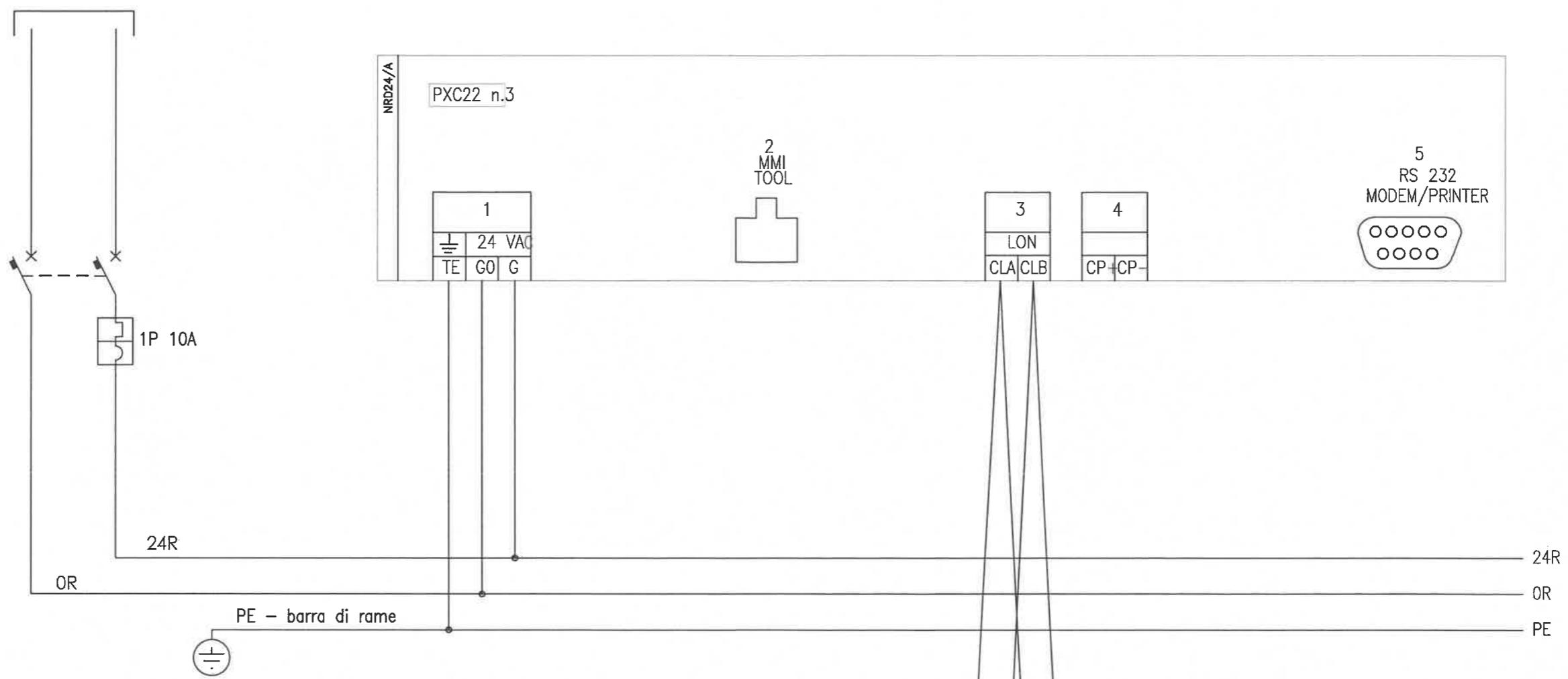
Descrizione:
13106 EX CEAT
SCHEMA AUSILIARI

Data emiss.:	Settembre
Foglio N.	03
Segue N.	04
Disegnatore:	LUPO M.

Non è permesso consegnare a terzi o riprodurre questo documento né, utilizzare il contenuto o renderlo comunque noto a terzi senza la nostra autorizzazione esplicita. Ogni infrazione comporta il risarcimento dei danni subiti. E' fatta riserva di tutti i diritti derivati da brevetti o modelli.

File: **Qe/23.dwg**
 CAD: **AutoCAD 2002**

F2



CAVO DI TRASMISSIONE LON BUS
 Caratteristiche:
 Min. 0,65mm TWISTATO NON SCHERMATO
 Resistenza alta frequenza: 105 ohm
 Resistenza di linea: < 53ohm/Km.
 Capacità: 56nF/Km
 Consigliato: cavo BELDEN tipo 7701NH
 Collegamento seriale lunghezza max =1150 mt.
 Collegamento a stella o ad anello lunghezza max =500 mt.

QE/23

Revisione N.:	Data ult. rev.:
01	Settembre 05
Cliente:	

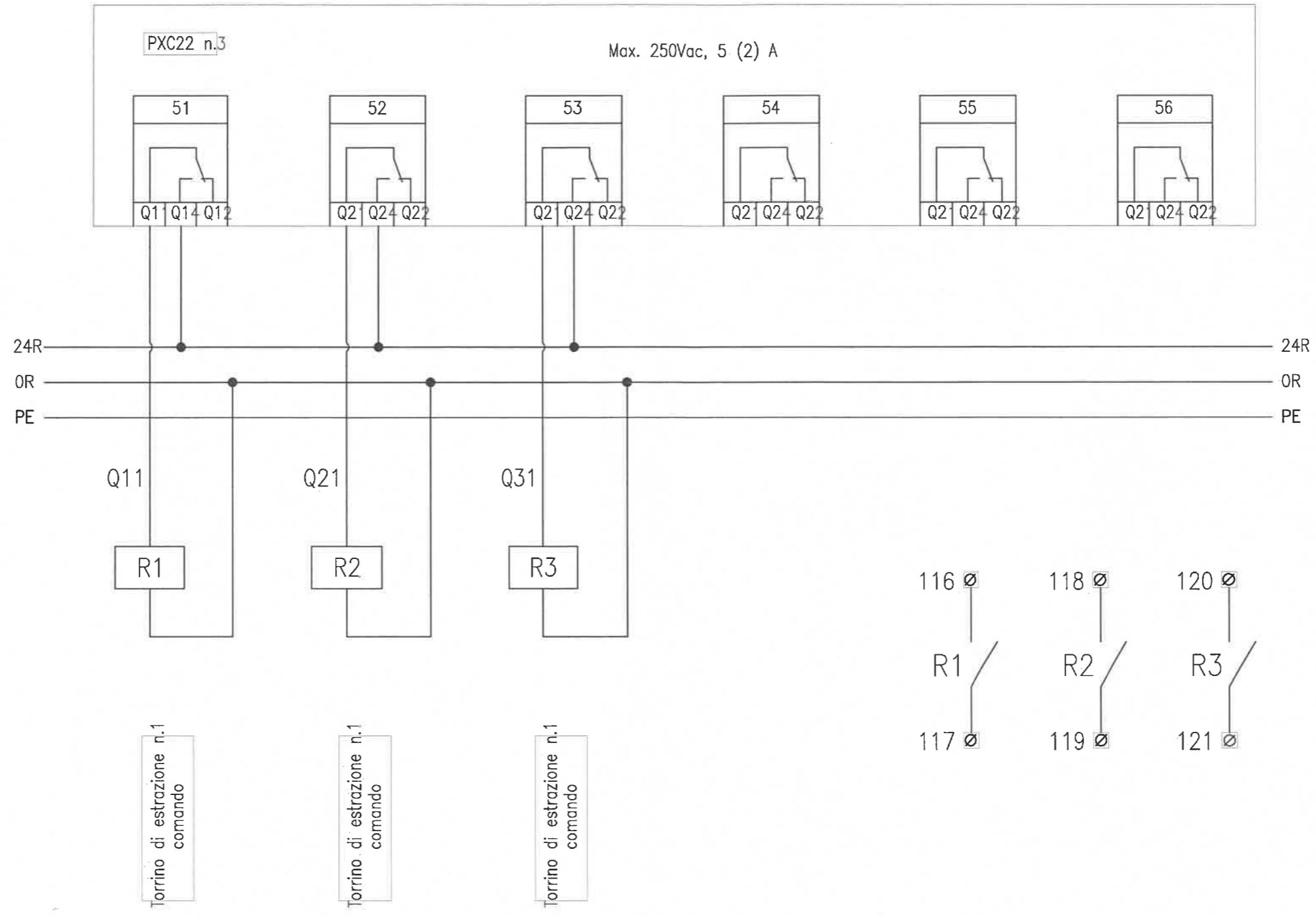


Coop B. Cellini
 Impianti elettrici
 via del Lazzeretto, 92
 59100 - Prato
 tel. 0574/55911
 fax 0574/559155

Descrizione:
13106
EX CEAT
SCHEMA AUSILIARI

Data emiss.:	Settembre 04
Foglio N.	04
Segue N.	05
Disegnatore:	LUPO M.

0
1
2
3
4
5
6
7
8
9



A B C D E F G H M N P R S T U

0

1

2

3

4

5

6

7

8

9

PXC22 n.3

70

71

Y1

Y2

Y3

Y4

24R

24R

OR

OR

PE

PE

QE/23

Revisione N.:

0 1

Data ult. rev.:

Settembre 05

Ciente:



Descrizione:

13106
EX CEAT
SCHEMA AUSILIARI

Data emiss.: Settembre 04

Foglio N. 06

Segue N. 07

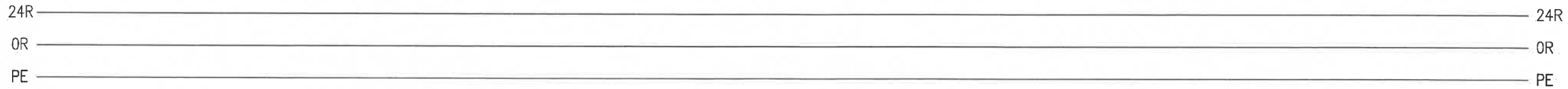
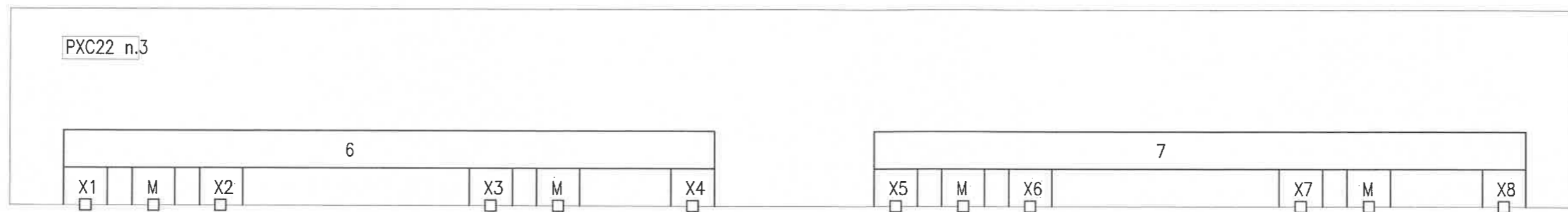
Disegnatore: LUPO M.

File: QauQE_23.dwg
CAD: AutoCAD 2002

A B C D E F G H M N P R S T U

0
1
2
3
4
5
6
7
8
9

PXC22 n.3



File: Qa/QE_23.dwg
CAD: AutoCAD 2002

QE/23

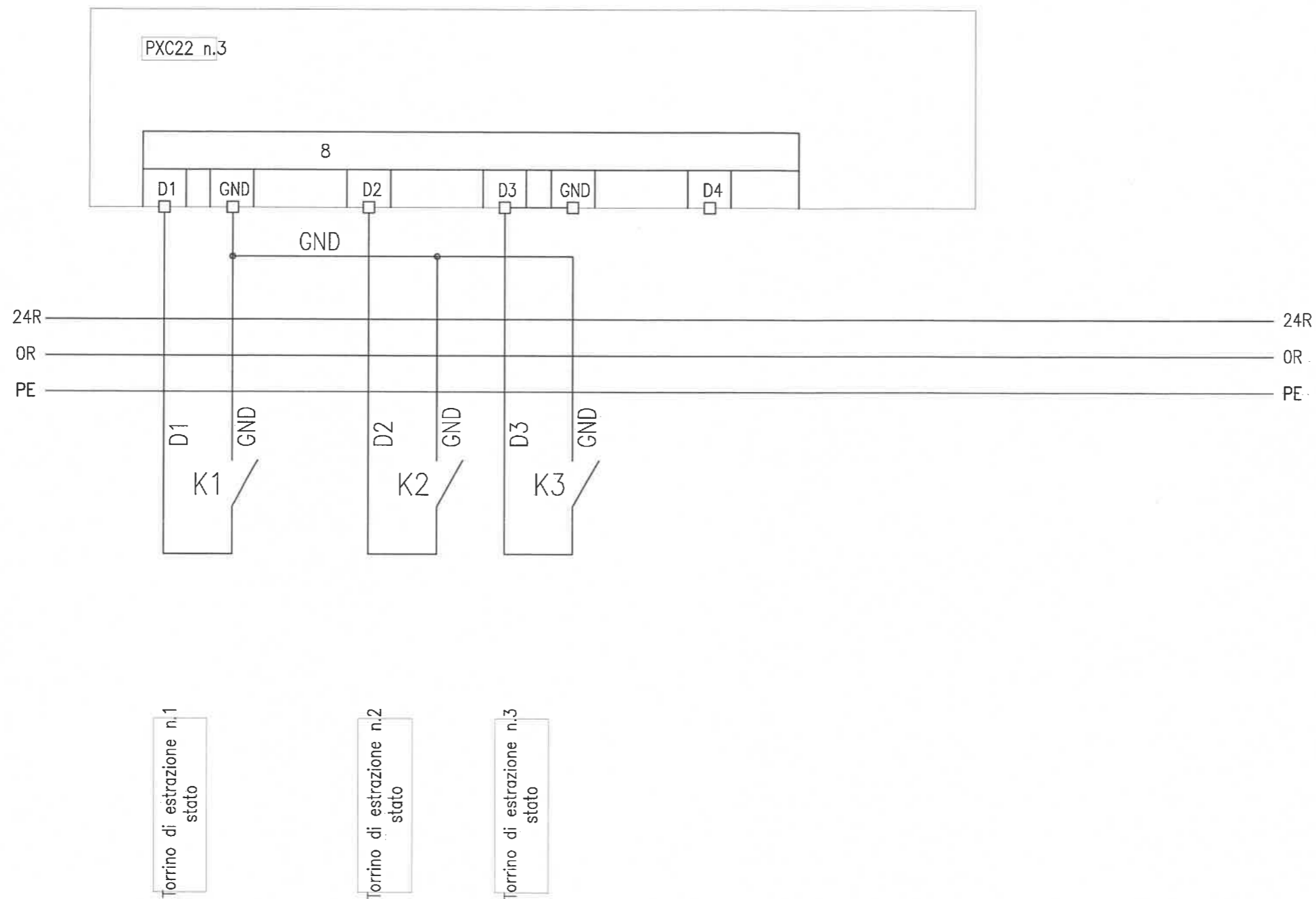
Revisione N.:	Data ult. rev.:
01	Settembre 05

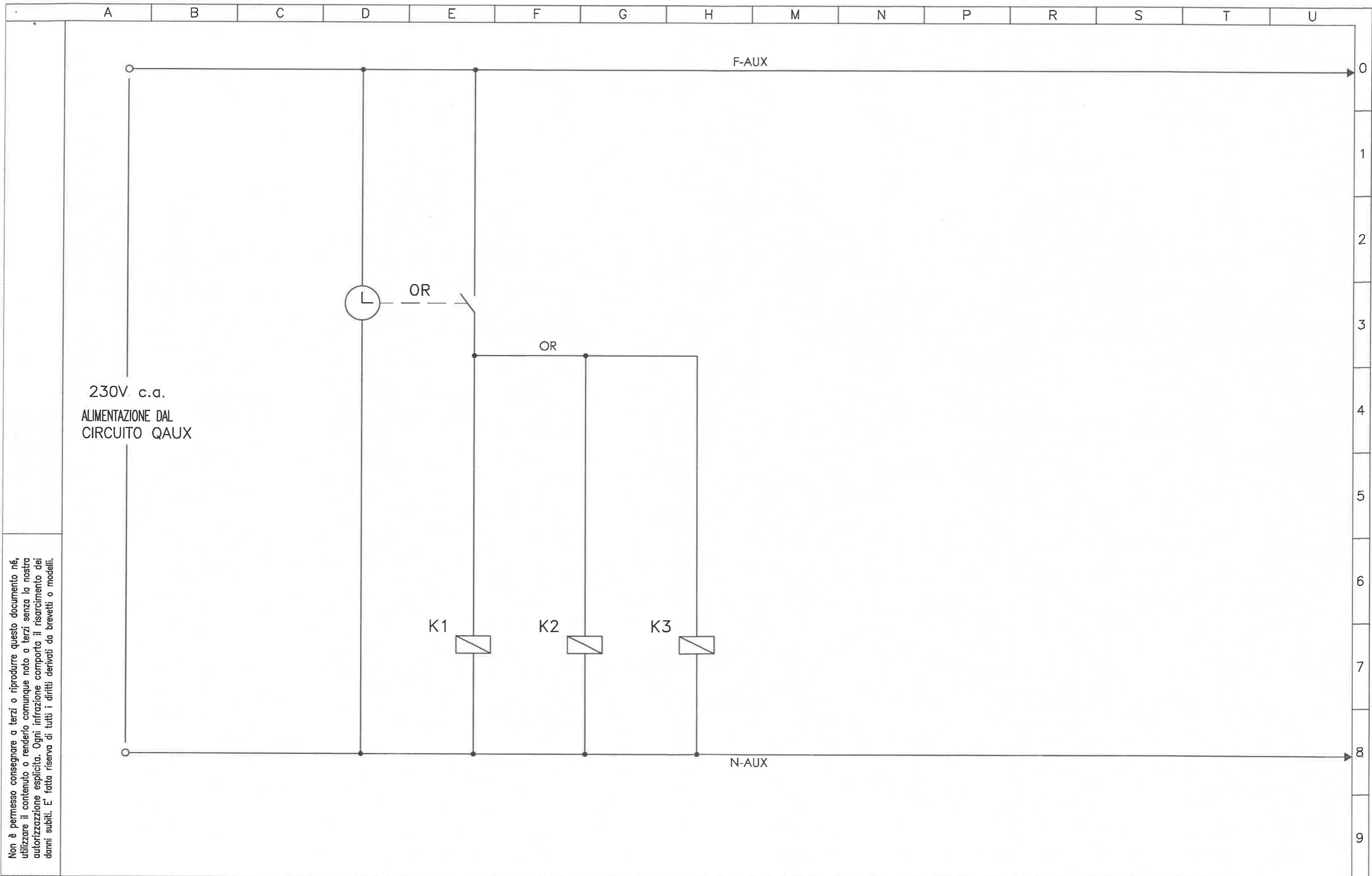
Cliente:



Descrizione:
13106
EX CEAT
SCHEMA AUSILIARI

Data emiss.:	Settembre 04
Foglio N.:	07
Segue N.:	08
Disegnatore:	LUPO M.





Non è permesso consegnare a terzi o riprodurre questo documento né, utilizzare il contenuto o renderlo comunque noto a terzi senza la nostra autorizzazione esplicita. Ogni infrazione comporta il risarcimento dei danni subiti. E' fatta riserva di tutti i diritti derivati da brevetti o modelli.

File: **QaUX_23.dwg**
 CAD: **AutoCAD 2002**

QE/23

Revisione N.:	Data ult. rev.:
00	Settembre 04
Cliente:	



Coop. B. Cellini
 Impianti elettrici
 via del Lazzaretto, 92
 59100 - Prato
 tel. 0574/55911
 fax 0574/559155

Descrizione:
13106
EX CEAT
SCHEMA AUSILIARI

Data emiss.:	Settembre 04
Foglio N.	01
Segue N.	02
Disegnatore:	CON L