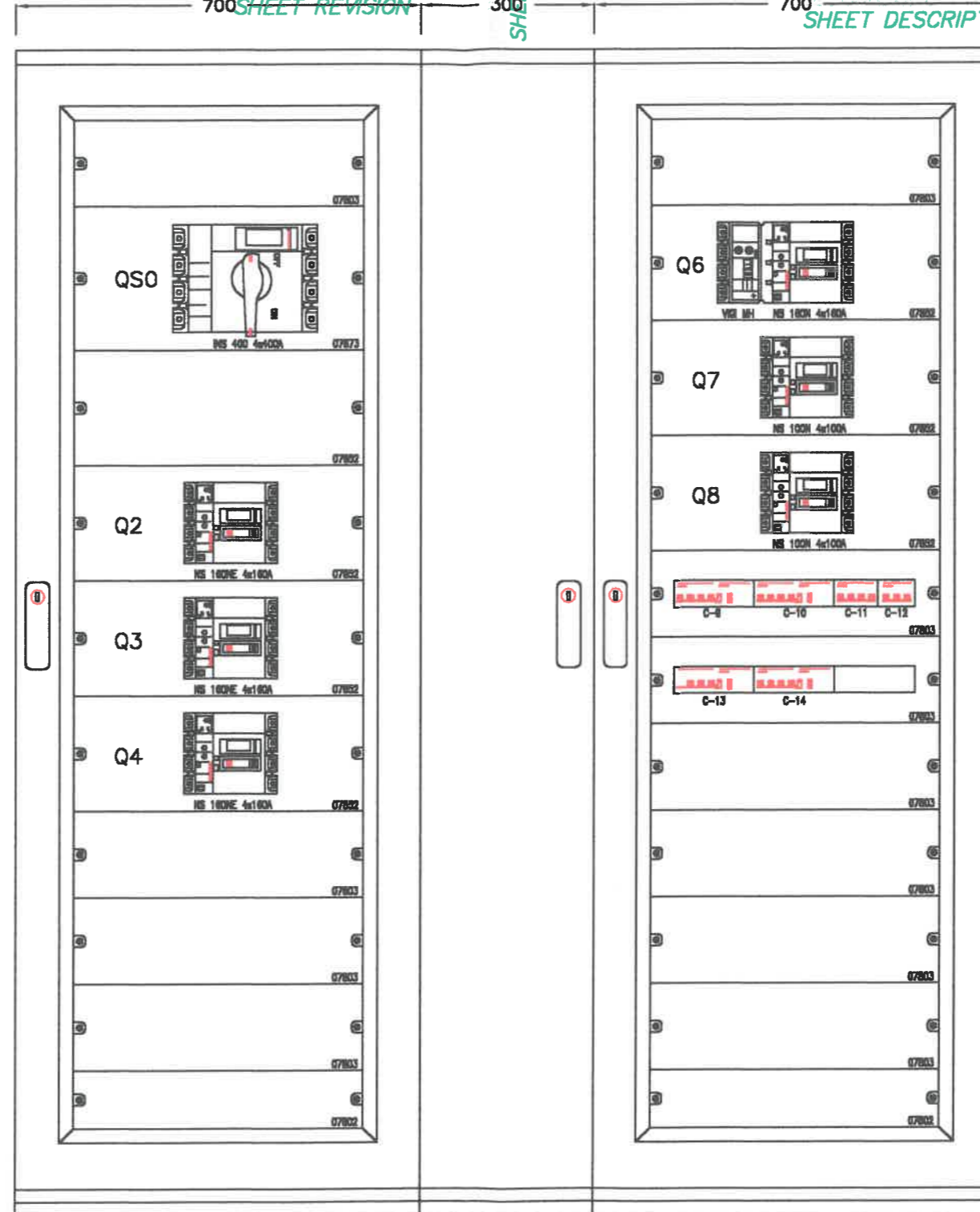


INDICE REVISIONE FOGLI
SHEETS REVISION INDEX

INDICE REVISIONE FOGLI
SHEETS REVISION INDEX

SHEET DESCRIPTION

SHEET DESCRIPTION



ALL TECHNICAL INFORMATION CONTAINED IN THIS DOCUMENT IS THE EXCLUSIVE PROPERTY OF Schneider Electric AND MAY NOT BE USED NOR DISCLOSED WITHOUT ITS PRIOR WRITTEN CONSENT. ONLY THOSE DRAWINGS AND DIAGRAMS REMITTED AFTER ORDER BOOKING ARE BINDING FOR EXECUTION. IF NOT OTHERWISE STATED, ALL DEVICES SHOWN IN THIS DIAGRAM ARE IN OPEN POSITION, DRAWING OUT, WITH OPERATING MECHANISMS DISCHARGED AND ALL POWER SOURCES OFF.

TUTTE LE INFORMAZIONI TECNICHE CONTENUTE NEL PRESENTE DOCUMENTO SONO DI PROPRIETA' ESCLUSIVA DI Schneider Electric E NON POSSONO ESSERE RIPRODOTTE, DIVULGATE O COMUNQUE UTILIZZATE SENZA LA SUA PREVENTIVA AUTORIZZAZIONE SCRITTA. SOLAMENTE I DISEGNI E GLI SCHEMI RESTITUITI DOPO LA REGISTRAZIONE DELL'ORDINE SONO VINCOLANTI PER L'ESECUZIONE. SE NON DIVERSAMENTE INDICATO, I DISPOSITIVI RAPPRESENTATI IN QUESTO SCHEMA SONO IN POSIZIONE: APERTO; ESTRATTO; SCARICO ED OGNI CIRCUITO DISALIMENTATO.

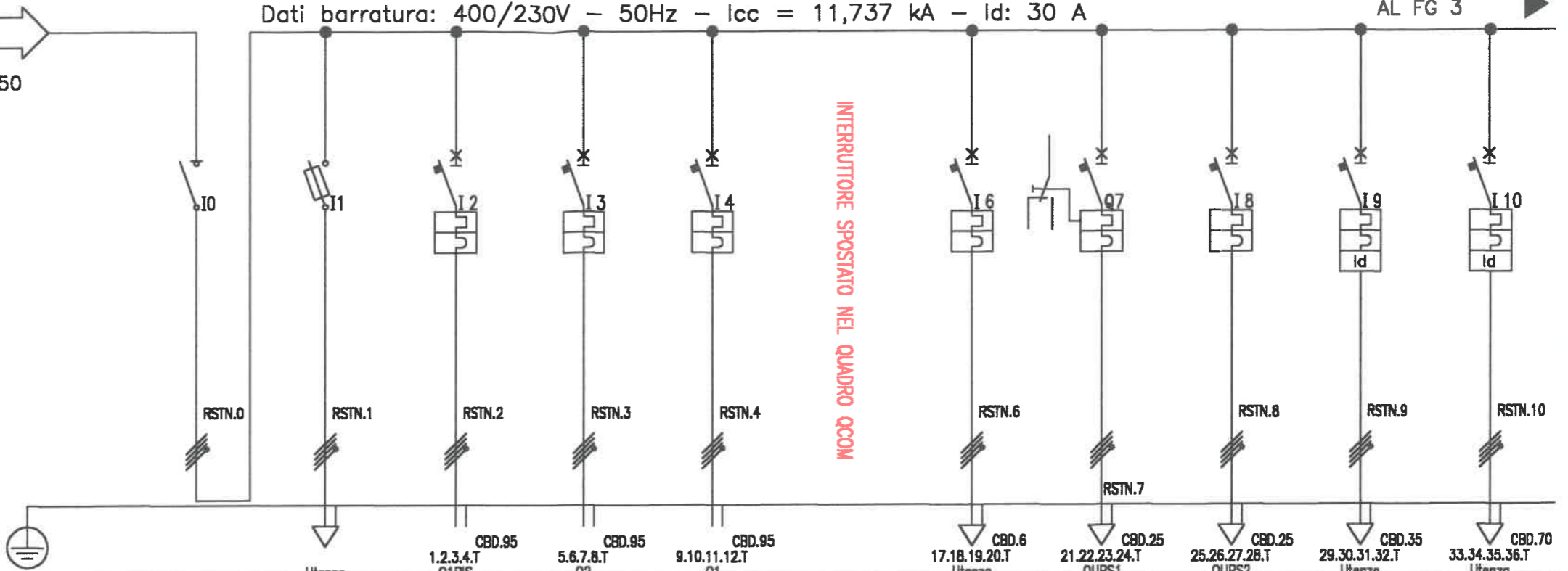
LE MODIFICHE EFFETTUATE APPARTENGONO AGLI AS-BUILT - VARIANTE 1 EFFETTUATI A CURA DELLA DITTA:
I.S.T.EL. snc
di ROMANO S. & C.

MICROFILM FILE	SHEET REVISION	LAST REV. DATE	SHEET DESCRIPTION	DOCUMENT DESCRIPTION	Schneider Electric	ORDER No.	XXXXXX
	AA	Sett.-2002	VISTA FRONTE QUADRO	QUADRO ELETTRICO QEM		DOCUMENT No.	XXXXXX

Da Quadro: Q-COM
Partenza: Q-COM C-1
Sezione cavo : 2(3(1X150))+1X150+PE150
Lunghezza [m]: 45
Tipo cavo: FG7R/FM9 PE
Tensione [V]: 400
Polarità: Quadripolare
Caduta tensione (%): 1,93
Coeff. utilizzo (%): 80

Dati barratura: 400/230V - 50Hz - Icc = 11,737 kA - Id: 30 A

AL FG 3



Sigla quadro:
Polarità: Quadripolare
Icc Max [kA]: 11,75
TENS. NOM. DI IMPIEGO [V]: 400
TENS. NOM. ISOLAMENTO [V]:
Frequenza (Hz): 50
Grado protezione IP: 54
Corrente (A): 339
Potenza contemporanea(kW): 198

SIGLA UTENZA	QEM C-0	QEM C-1	QEM C-2	QEM C-3	QEM C-4	QEM C-6	QEM C-7	QEM C-8	QEM C-9	QEM C-10	
DENOMINAZIONE	INT. GENERALE EMERGENZA	OVERSTOP	PRESE COMPAGNIE ITINERANTI N.1	PRESE COMPAGNIE ITINERANTI N.2	PRESE COMPAGNIE ITINERANTI N.3	VENTILATORE LOCALE G.CONT.ASS.	UPS1	UPS2	ASCENSORE	LUCE CABINA ILL. PUBBLICA (NUOVO)	
POTENZA CONTEMPORANEA [kVA]	222	0	67	67	67	4,444	12	12	31	1,422	
CORRENTE (Ib) [A]	339	0	96	96	96	6,415	20	20	45	2,053	
CosFi	0,893	0,9	0,9	0,9	0,9	0,9	0,9	0,9	0,9	0,9	
COEFF. CONTEMPORANEITA' [%]	100	100	100	100	100	100	100	100	100	100	
PROTEZIONE	TIPO	INS400	3NW6 Gr. 22x58 NS160NE-TM160D N/BS160NE-TM160D N/BS160NE-TM160D N/2			C60L	NS100N-TM32D 3r	NS100N-TM32D 3r	C60H+Vigi AC	C60H+Vigi AC	
	I nominale (In) [A]	400	100	160	160	160	25	32	32	63	63
	P.d.I. [kA]	---	100	25	25	25	25	25	25	15	15
	I differenziale [A]	---	---	---	---	---	---	---	---	0,3	0,03
MARCA	MAGRINI	SIEMENS	MAGRINI	MAGRINI	MAGRINI	MAGRINI	MAGRINI	MAGRINI	MAGRINI	MAGRINI	
DISTRIBUZIONE	Quadripolare	Quadripolare	Quadripolare	Quadripolare	Quadripolare	Quadripolare	Quadripolare	Quadripolare	Quadripolare	Quadripolare	
VOLTMETRO / AMPEROMETRO											
LINEA	SIGLA										
	Lunghezza [m]	---	0	75	75	40	50	15	15	150	60
	TIPO	---	---	143/3M13_/30/0,7	143/3M13_/30/0,7	143/3M13_/30/0,7	143/3M13_/30/0,6	143/3M13_/30/0,8	143/3M13_/30/0,8	143/8M61_/30/0,8	143/8M61_/30/0,7
SEZIONE [mmq]			1(3X95+1X50)+PE50	1(3X95+1X50)+PE50	1(3X95+1X50)+PE50	1(5G4)	1(5G16)	1(5G16)	1(5G25)	1(5G35)	

QEM - CABLAGGIO SCHNEIDER
QUADRO GENERALE SEZIONE EMERGENZA

LE MODIFICHE EFFETTUATE APPARTENGONO
AGLI AS-BUILT - VARIANTE 1 EFFETTUATI
A CURA DELLA DITTA:
I.S.T.E.L. snc
di ROMANO S. & C.

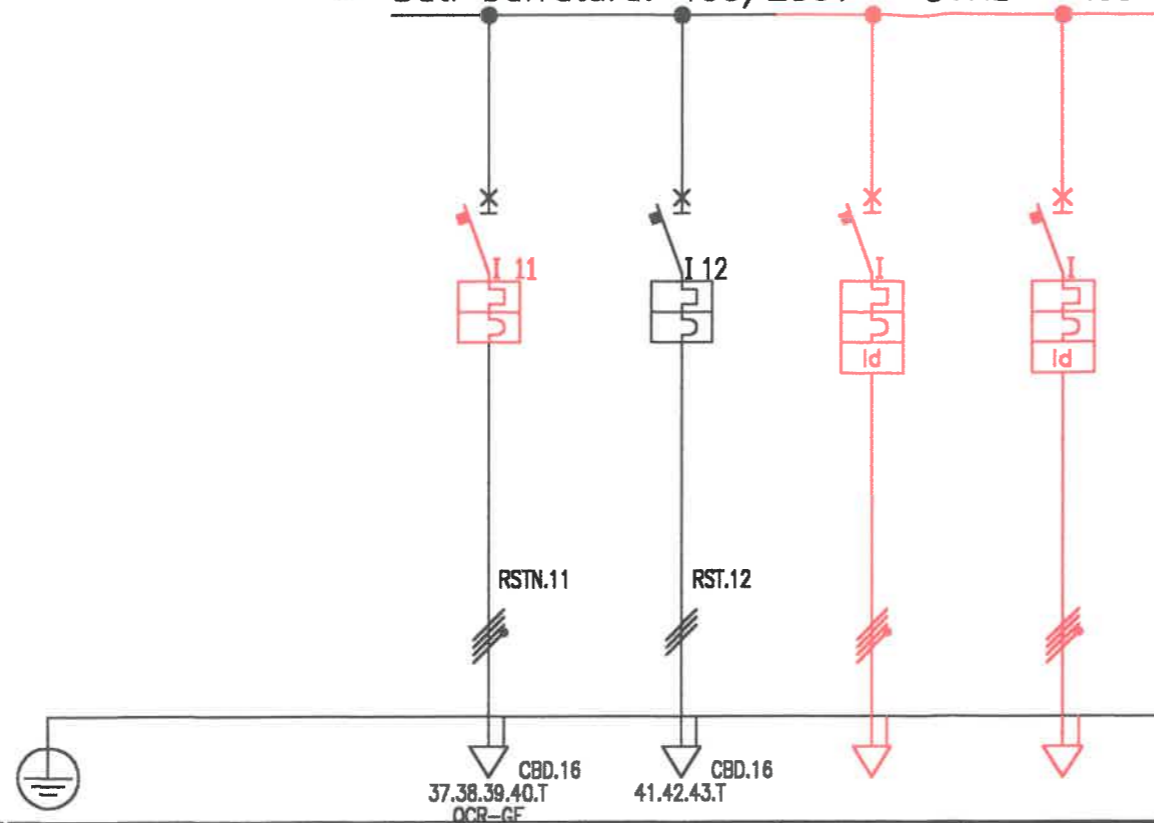
Ing. Giancarlo Gramoni
C.Y.D. CONSULTING & ENGINEERING
Corso Re Umberto, 129 - Torino

PALAZZETTO dello SPORT
PARCO RUFFINI
TORINO

FILE	G2310041	FOGLIO	2	SEGUE	3
ELAB.		CONTR.		APPR.	
007					

DAL FG 1

Dati barratura: 400/230V - 50Hz - $I_{cc} = 11,737 \text{ kA}$ - $I_d: 30 \text{ A}$



SIGLA UTENZA			QEM C-11	QEM C-12	QEM C-13	QEM C-14							
DENOMINAZIONE			ALIMENTAZIONE QCR-GE	VENTILAT. ESPULS. (SULLA SOMMITA')	ALIMENTAZIONE QUADRO 24 ORE 2	ALIMENTAZIONE QUADRO 24 ORE 1							
POTENZA CONTEMPORANEA [kVA]			2,111	6,275	14	18							
CORRENTE (I _b) [A]			4,811	9,056	20	29							
CosFi			0,9	0,85	0,9	0,9							
COEFF. CONTEMPORANEITA' [%]			100	100	100	100							
PROTEZIONE	TIPO		C60H	NC100LS	C40N+Vigi A	C40N+Vigi A							
	I nominale (I _n) [A]		20	16	32	32							
	P.d.l. [kA]		15	36	15	15							
	I differenziale [A]		---	---	0,03	0,03							
MARCA			MAGRINI	MAGRINI	MAGRINI	MAGRINI							
DISTRIBUZIONE			Quadripolare	Tripolare	Quadripolare	Quadripolare							
VOLTMETRO / AMPEROMETRO													
LINEA	SIGLA												
	Lunghezza [m]		180	110	250	10							
	TIPO		143/8M61_/30/0,7	143/3M13_/30/0,8	143/3M13_/30/0,8	143/3M13_/30/0,8							
	SEZIONE [mmq]		1(5G10)	1(5G10)	1(5G16)	1(5G16)							

QEM - CABLAGGIO SCHNEIDER
QUADRO GENERALE SEZIONE EMERGENZA

LE MODIFICHE EFFETTUATE APPARTENGONO
AGLI AS-BUILT - VARIANTE 1 EFFETTUATI
A CURA DELLA DITTA:
I.S.T.EL. snc
di **ROMANO S. & C.**

Ing. Giancarlo Gramoni
C.Y.D. CONSULTING & ENGINEERING
Corso Re Umberto, 129 - Torino

PALAZZETTO dello SPORT
PARCO RUFFINI
TORINO

FILE	G2310042	FOGLIO	3	SEGUE	-
ELAB.		CONTR.		APPR.	
007					