

CITTA' DI TORINO

PERIZIA TECNICO-NORMATIVA DEGLI IMPIANTI
ELETTRICI E SPECIALI PER INTERVENTI DI
MANUTENZIONE STRAORDINARIA PRESSO L'IMPIANTO
SPORTIVO "PRIMO NEBIOLO"
VIALE HUGUES, 10 - TORINO
STADIO DI ATLETICA

Titolare dell' attivita'



Il progettista :

P.I. Bruno Marcon
C. so C. G. Allamano, 40 int. 116
10136 - Torino
Tel. 011-35.17.28
Fax 011-35.45.78
e mail progetti@studiotecnicomarcon.it



collaboratori :

P.I. Simona Raballo
P.I. Mirko Raballo

IMPIANTI ELETTRICI E SPECIALI

OGGETTO Q. SPOGLIATOIO FEMMINILE: QSF
Schema unifilare di potenza
Foglio verifiche

NOME-FILE Scala Plot
P1365_11_E-Q-22_2 ----

RIFERIMENTO

SCALA

REV	MODIFICHE	DATA	DISEGNATORE
0	EMISSIONE	Luglio 2011	M.R.
1	REVISIONE	Febbraio 2012	M.R.
2	REVISIONE	Ottobre 2012	M.R.
3			
4			
5			

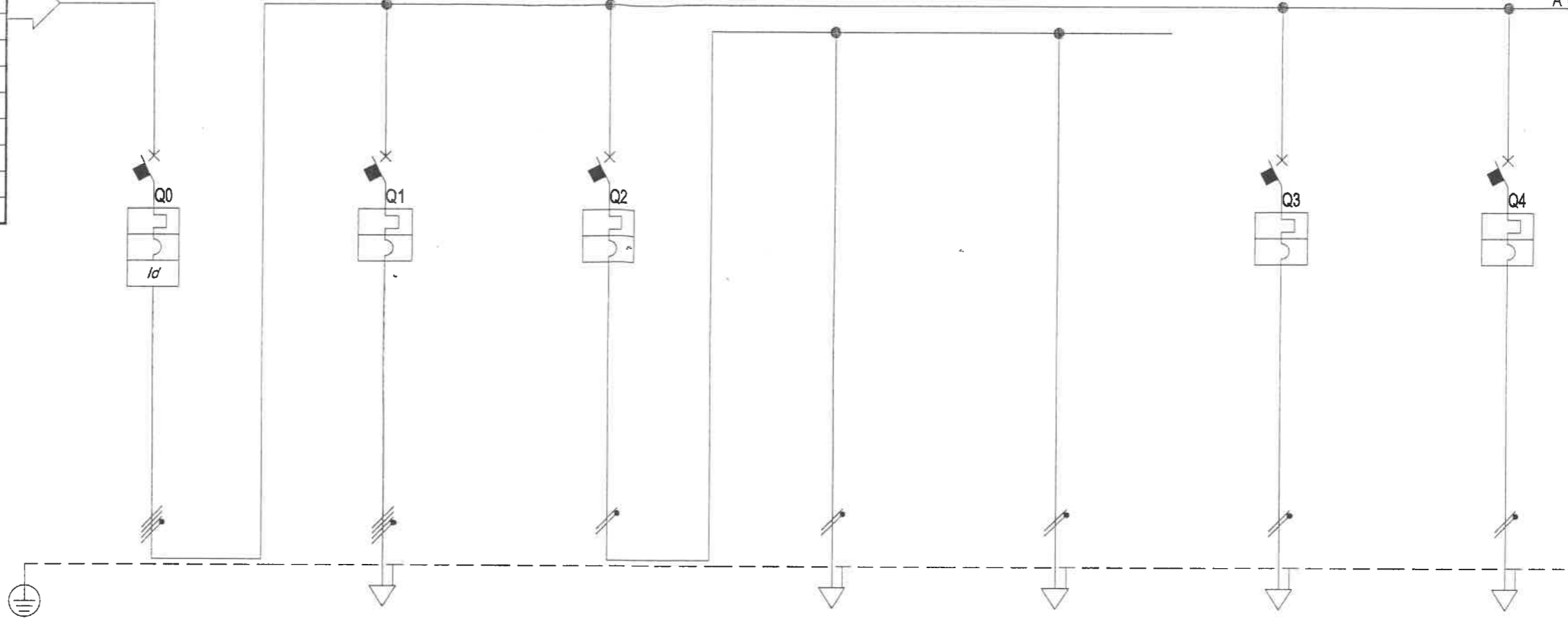
ELABORATO

IE-Q-22_2

Da Quadro: Q-12
Partenza: Q1
Cavo [mm]: ² 4(1x6)+(1PE6)
Lunghezza [m]: 15
Frequenza [Hz]: 50
Tensione [V]: 400
Polarita': Quadripolare
Tipo morsetto:
Numerazione morsetto:

Dati barratura: 400/230V - 50Hz - I_k = 2,236 kA - I_d: 0,03 A

AL FG 2 A



SIGLA UTENZA		Q0	Q1	Q2	Q2.1	Q2.2	Q3	Q4	
DESCRIZIONE		INTERRUTTORE GENERALE	PRESE 400V	PRESE 230V	LINEA 1	LINEA 2	LOCALE CALDAIE	ESTRATTORI DOCCE	
POTENZA CONTEMPORANEA	[kW]	3	0,8	1	0,5	0,5	0	0,2	
CORRENTE (I _b)	[A]	6,094	1,283	4,811	2,406	2,406	0	0,962	
CosFi		0,9	0,9	0,9	0,9	0,9	--	0,9	
COEFF. DI CONTEMPORANEITA'	[%]	100	100	100	100	100	100	100	
DISTRIBUZIONE		Quadripolare	Quadripolare	Monofase L1+N	Monofase L1+N	Monofase L1+N	Monofase L2+N	Monofase L2+N	
PROTEZIONE	Marca	MERLIN GERIN	MERLIN GERIN	MERLIN GERIN	--	--	MERLIN GERIN	MERLIN GERIN	
	Modello	C60L+Vigi A	C60N	C60N	--	--	C60N	C60N	
	Curva	C	C	C	--	--	C	C	
	Esecuzione	MODULARE	MODULARE	MODULARE	--	--	MODULARE	MODULARE	
	I _n (max./min/reg.)	[A]	--/25	--/16	--/16	--/16	--/16	--/16	--/10
	I _m (max./min/reg.)	[A]	--/250	--/160	--/160	--/160	--/160	--/160	--/100
	P.d.l.	[kA]	25	10	20	--	--	20	20
	I differenziale	[A]	0,03 - Cl. A	--	--	--	--	--	--
CONTATTORE / RELE' TIPO									
LINEA	Tipologia cavo	--	FROR/N07 V-K PE	--	FROR	FROR	FROR	FROR	
	I ² t	[A²s]	--	4.346	--	4.621	4.621	4.621	3.712
	K²S²		--	211.600	--	82.656	82.656	82.656	29.756
	Portata (I _z)	[A]	--	22	--	18	18	18	13
	c.d.t. dV %	[%]	1,08	1,11	1,12	1,26	1,26	1,08	1,23
	Lunghezza	[m]	--	10	--	10	10	15	15
	Tipo posa			115/2M_3A/30/0,8		115/2M_3A/30/0,8	115/2M_3A/30/0,8	115/2M_3A/30/0,8	115/2M_3A/30/0,8
	Sezione	[mm²]		1(4x4)+(1PE4)		1(3G2,5)	1(3G2,5)	1(3G2,5)	1(3G1,5)

TITOLO

QUADRO SPOGLIATOI FEMMINILI: QSF
SCHEMA UNIFILARE DI POTENZA

PROGETTISTA



MARCON P.I. Bruno
C.so C. G. Allamano, 40 Int. 11/c
10136 - TORINO
Tel. 011/35.17.28
Fax. 011/35.45.78
E-mail : progetti@studiotecnicomarcon.it
E-mail : segreteria@pec.studiotecnicomarcon.it

COMMITTENTE



CITTA' DI TORINO

TITOLARE DELL'ATTIVITA'



FILE P1365_11-IE-Q-22001

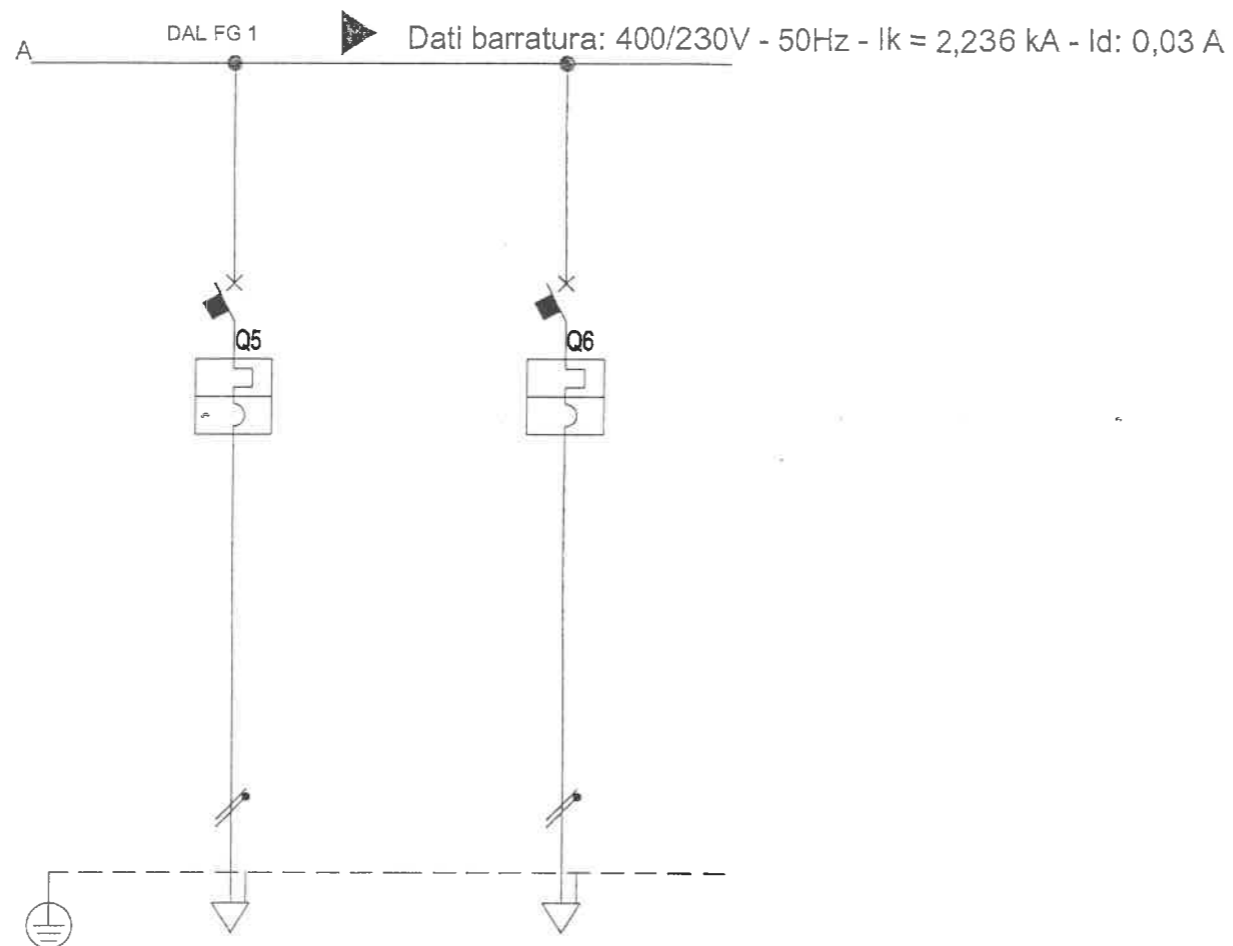
ELAB. MR

CONTR. BM

DISEGNO IE-Q-22

FOGLIO 1 SEGUE 2

DATA Luglio 2011



SIGLA UTENZA		Q5	Q6					
DESCRIZIONE		LINEA LUCI	LINEA LUCI EMERGENZA					
POTENZA CONTEMPORANEA	[kW]	0,8	0,2					
CORRENTE (I _b)	[A]	3,849	0,962					
CosFi		0,9	0,9					
COEFF. DI CONTEMPORANEITA'	[%]	100	100					
DISTRIBUZIONE		Monofase L3+N	Monofase L2+N					
PROTEZIONE	Marca	MERLIN GERIN	MERLIN GERIN					
	Modello	C60N	C60N					
	Curva	C	C					
	Esecuzione	MODULARE	MODULARE					
	I _n (max./min/reg.)	[A]	—/10	—/10				
	I _m (max./min/reg.)	[A]	—/100	—/100				
	P.d.I.	[kA]	20	20				
I differenziale	[A]	—	—					
CONTATTORE / RELE' TIPO								
LINEA	Tipologia cavo	FROR	FROR					
	I ² t	[A ² s]	3.712	3.712				
	K ² S ²		29.756	29.756				
	Portata (I _z)	[A]	13	13				
	c.d.t. dV %	[%]	1,72	1,23				
	Lunghezza	[m]	15	15				
	Tipo posa		115/2M_3A/30/0,8	115/2M_3A/30/0,8				
Sezione	[mm ²]	1(3G1,5)	1(3G1,5)					

TITOLO
QUADRO SPOGLIATOI FEMMINILI: QSF
SCHEMA UNIFILARE DI POTENZA

PROGETTISTA
studio tecnico marcon
MARCON P.I. Bruno
C.so C. G. Allamano, 40 int. 11/c
10136 - TORINO
Tel. 011/35.17.28
Fax. 011/35.45.78
E-mail : progetti@studiotecnicomarcon.it
E-mail : segreteria@pec.studiotecnicomarcon.it

COMMITTENTE
CITTA' DI TORINO

TITOLARE DELL'ATTIVITA'
IRIDE
SERVIZI

FILE P1365_11-IE-Q-22002	FOGLIO 2	SEGUE 3
ELAB. MR	CONTR. BM	DATA Luglio 2011
DISEGNO IE-Q-22		

Sistema di distribuzione: TN-S Resistenza di terra [ohm]: 0,6 C.d.t. % Max ammessa: 4 Icc di barratura [kA]: 2,236 Tensione [V]: 20.000/400

Dati circuito				Dati apparecchiatura				Corto circuito										Sovraccarico				Test	
C.d.t. % con Ib < C.d.t. Max								I ² t < K ² S ²										Ib < In < Iz			If < 1.45Iz		
SIGLA UTENZA	SEZIONE	L.	C.d.t. % con Ib	Tipo	Distribuzione	Id	P.d.I.	Icc MAX	I di Interv. Prot.	Igt fondo linea	I ² t MAX inizio linea	K ² S ²	I ² t MAX inizio linea	K ² S ²	I ² t MAX inizio linea	K ² S ²	Ib	In	Iz	If	1.45Iz		Esito
	[mm ²]	[m]	[%]			[A]	[kA]	[kA]	[A]	[A]	[A ² s]	[A ² s]	[A ² s]	[A ² s]	[A ² s]	[A ² s]	[A]	[A]	[A]	[A]	[A]	Si/No	
Q0		—	1,08	C60L+Vigi A	Quadripolare	0,03	25	2,39	0,03	805	—	—	—	—	—	—	6,094	25	—	33	—	SI	
Q1	1(4x4)+(1PE4)	10	1,11	C60N	Quadripolare	—	10	2,24	0,03	515	4.346	211.600	2.077	211.600	2.405	327.184	1,283	16	22	21	31	SI	
Q2		—	1,12	C60N	Monofase L1+N	—	20	1,26	0,03	760	—	—	—	—	—	—	4,811	16	—	21	—	SI	
Q2.1	1(3G2,5)	10	1,26	—	Monofase L1+N	—	—	1,19	0,03	432	4.621	82.656	3.858	82.656	4.621	82.656	2,406	16	18	21	27	SI	
Q2.2	1(3G2,5)	10	1,26	—	Monofase L1+N	—	—	1,19	0,03	432	4.621	82.656	3.858	82.656	4.621	82.656	2,406	16	18	21	27	SI	
Q3	1(3G2,5)	15	1,08	C60N	Monofase L2+N	—	20	1,26	0,03	355	4.621	82.656	3.858	82.656	4.621	82.656	0	16	18	21	27	SI	
Q4	1(3G1,5)	15	1,23	C60N	Monofase L2+N	—	20	1,26	0,03	258	3.712	29.756	3.208	29.756	3.712	29.756	0,962	10	13	13	19	SI	
Q5	1(3G1,5)	15	1,72	C60N	Monofase L3+N	—	20	1,26	0,03	258	3.712	29.756	3.208	29.756	3.712	29.756	3,849	10	13	13	19	SI	
Q6	1(3G1,5)	15	1,23	C60N	Monofase L2+N	—	20	1,26	0,03	258	3.712	29.756	3.208	29.756	3.712	29.756	0,962	10	13	13	19	SI	