

**COOPERATIVA
CELLINI**
Impianti tecnologici



AZIENDA CERTIFICATA UNI EN ISO 9001:2000

Soc. Coop a R. L. Via del Lazzeretto, 92 - 59100 PRATO - Tel 0574 55911 - Fax 0574559155
Filiale di Torino-C.so Inghilterra, 21 Tel. 011 4474633
e-mail: coopcellini@iol.it - www.coopcellini.it-CF: 01466710488 - P IVA: 00259230977

CODICE COMMESSA: 13106

DESCRIZIONE COMMESSA:

EX STABILIMENTO CEAT TORINO



PROGETTISTA: *ing. Antonio D'Arpa*

IMPIANTO: QE-25

OGGETTO:
CASSETTA INTERRUTTORE GENERALE
ABITAZIONE CUSTODE

NOME-FILE
QE-25.dwg

FORMATO

MATRICOLA
Q04/230

ELABORATO N°

REV.	DATA	DESCRIZIONE	REDATTO: (FIRMA)	VERIFICATO: (FIRMA)	APPROVATO: (FIRMA)
00	Marzo 2004	Prima emissione	D'ARPA	GORI L.	LUPO M.
01	Luglio 04	As-Built	GORI L.	GORI L.	LUPO M.

EMISSIONE

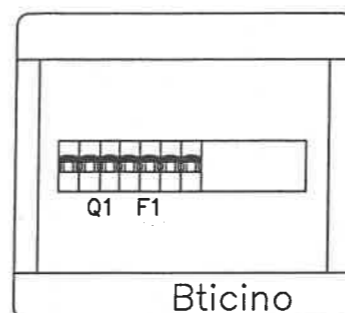
PRELIMINARE

ESECUTIVO

COSTRUTTIVO

AS BUILT

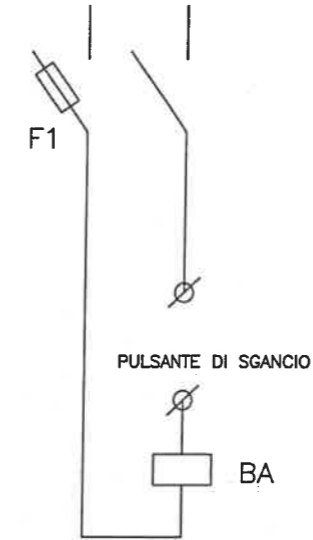
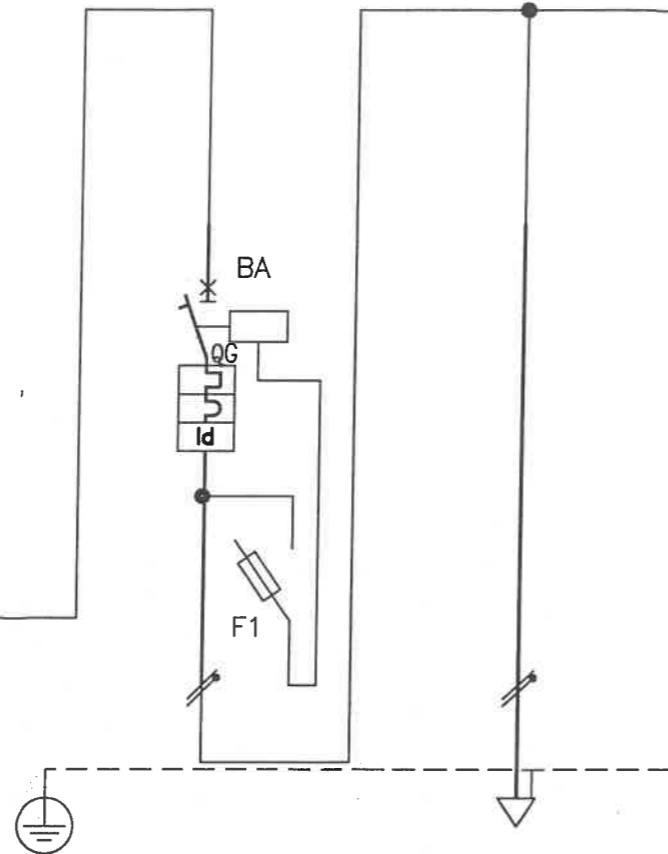
			3	4	5	6	7	8	9	10	11	12	13	
a														a
b	Valore di I.cto presunta (KA)													b
	5.422													
c	Tensione (V)													c
	400/230													
d	Frequenza (Hz)													d
	50													
e	Sistema neutro													e
	TNS													
f	Grado IP													f
	40													
g	Carpenteria													g
	PVC da incasso													
h	Dimensionamento barre													h
i	Descrizione del quadro													i
	-Centralino Bticino serie Multiboard.													
j	-Dimensioni di ingombro													j
	-320x253x106 (lxhxp).													
k	-Portella trasparente.													k
l														l
m														m
n														n
o														o
p														p
q														q
r														r
s														s
t														t
u														u
v														v



Descrizione commessa		Cod. Commessa	Denominazione quadro				Sigla quadro		
Ex stabilimento Ceat Torino		13106	Cassetta interruttore generale abitazione custode				QE/25		
(X) Documento valido per:		00	20/05/04	Prima emissione					
<input type="checkbox"/> Emissione offerta	<input type="checkbox"/> Progettazione preliminare	<input type="checkbox"/> Progettazione esecutiva	<input checked="" type="checkbox"/> As built	Rev.	Data	Descrizione	Redazione	Verifica	Approvaz.

Dati barratura: 230V - 50Hz - I_{cc} = 5,422 kA - I_d: 0,5 A

CONSEGNA ENTE
DISTRIBUTORE



LE LUNGHEZZE DELLE LINEE RIPORTATE SUGLI
ELABORATI GRAFICI SONO VALIDE SOLTANTO AI
FINI DIMENSIONALI E NON PER IL COMPUTO
METRICO

Sigla utenza		G					
Descrizione		INTERRUTTORE GENERALE	QUADRO GENERALE CUSTODE				
POTENZA CONTEMPORANEA [kW]		4,4	4,4				
CORRENTE (I _b) [A]		21	21				
PROTEZIONE	MARCA						
	MODELLO						
	TIPO	MODULARE	----				
	Curva Interruttore	C	----				
	Numero Poli	2	----				
	In / I _m [A]	25/222	----/----				
	I _r Max/I _r Min/I _r Reg [A]	----/----/25	----/----/----				
	I _r Neutro [A]	25	----				
	P.d.l. [kA]/ I diff. [A]	6/0,5	----/----				
	Teleruttore						
Relè Termico							
Reg. Termica [A]							
DISTRIBUZIONE			Monofase L1+N				
Numerazione Morsetto							
Siglatura automatica							
LINEA	Lunghezza [m]		55				
	Sigla armonizzata		FG70R				
	Sezione [mmq]		3G10				
	POSA		143/3M13_/35/0,8				
	Portata (I _z) [A]		66				

vietata la riproduzione senza autorizzazione

DENOMINAZIONE LAVORO
CASSETTA INTERRUTTORE GENERALE
ABITAZIONE CUSTODE

AGGIORN.	FILE	FOGLIO	SEGUE
	QE-25.DWG	1	-
DATA	ELAB.	APPR.	
LUG. 2004			
TAVOLA	COMM.		
	QE/25		

Dichiarazione di conformità per quadro elettrico di bassa tensione tipo ANS

Descrizione: **CASSETTA INTERRUITTORE GENERALE ABITAZIONE CUSTODE - QE-25 -**

La ditta "Cooperativa B.Cellini" s.c.a.r.l. dichiara di aver costruito il quadro elettrico citato in riferimento secondo quanto prescritto dalla norma CEI EN 60439-1 (CEI 17-13/1)

Lo schema elettrico unifilare definitivo è l' allegato 'A'

Sulla base di quanto sopra si dichiara la conformità del quadro alle norme CEI EN 60439 (CEI 17-13/1) ai seguenti paragrafi:

8.2.1 *Limiti di sovratemperatura*

8.2.2 *Tenuta alla tensione applicata*

8.2.3 *Tenuta al corto circuito*

Prova effettuata solo se la ICC presunta efficace
>10KA o Icc di cresta limitata >15KA

8.2.4 *Efficienza del circuito di protezione*

8.2.4.1 *Connessione ra le masse ed il circuito di protezione*

8.2.4.2 *Tenuta al corto circuito del circuito di protezione (se Icc>10KA o Icc di cresta limitata a >15KA)*

8.2.5 *Distanza in aria e superficiali*

8.2.6 *Funzionamento meccanico*

8.2.7 *Grado di protezione*

In merito ai paragrafi sopra citati sono a disposizione le dichiarazioni del produttore dei componenti utilizzati relativamente alle caratteristiche principali del sistema costruttivo prescelto.

Presso la nostra officina è stata verificata con esito positivo, come riassunto in apposito documento da noi conservato, la rispondenza alla norma CEI EN 60439-1 (CEI 17-13/1) ai seguenti paragrafi:

8.3.1 *Ispezione apparecchiatura, controllo cablaggio e funzionamento elettrico*

8.3.2 *Isolamento*

8.3.3 *Misure di protezione*

8.3.4 *Resistenza d' isolamento*

Allegati: A-schema unifilare;

DATI IDENTIFICATIVI STRUMENTO UTILIZZATO PER IL COLLAUDO:

METREL - Multifunction test instrument - CE MULTITESTER - C.no 11020561 del 22/07/2003

Prato li: 02-lug-04

COOPERATIVA B.CELLINI s.c.a.r.l.
Il Legale Rappresentante (Bondi Mauro)

**COOPERATIVA
CELLINI** Soc. Coop.
Impianti tecnologici
Via Guinizelli, 50/52 - Tel. 0574-56861
50100 PRATO (PO)
P. IVA 0025923 097 7

Dichiarazione CE di conformità

Noi: **Coop B. Cellini S.r.l.**
via del Lazzeretto, 92
59100 Prato

dichiaro che il prodotto:

**Apparecchiatura assiemata di protezione e di manovra
per bassa tensione (Quadro BT)**

Tipo: **QE-25 (MULTIBOARD)**

n° di identificazione: **Q04/230**

se installato, utilizzato e mantenuto in conformità alla sua destinazione, alla legislazione, alle norme in vigore, alle istruzioni del costruttore e alle regole dell'arte

soddisfa le disposizioni alle Direttive:

- **73/23/CEE del 19 Febbraio 1973 relativa al materiale elettrico destinato ad essere adoperato entro taluni limiti di tensione.**
- **89/336/CEE del 3 Maggio 1989 relativa alla compatibilità elettromagnetica (EMC).**

è conforme alle norme armonizzate:

- **CEI EN60439-1 e A11:** Apparecchiature assiemate di protezione e di manovra per bassa tensione (quadro BT). Parte 1: prescrizioni per apparecchiature di serie (AS) e non di serie (ANS).
- **CEI EN50081.1 - CEI EN50081.2** Compatibilità elettromagnetica. Norme generiche sull'emissione parte 1 e parte 2.
- **CEI EN50082.1 - CEI EN50082.2** Compatibilità elettromagnetica. Norme generiche sull'immunità parte 1 e parte 2.

Anno di marcatura CE: **Prato, li 2 luglio 2004**

(Il Legale Rappresentante)

Firma: _____

**COOPERATIVA
CELLINI** Soc. Coop.

Impianti tecnologici

Via Cellini 50/52 - Tel. 0574-56861

59100, PRATO (PO)

P. IVA 0025923 097 7

Descrizione : **CASSETTA INTERRUTTORE GENERALE ABITAZIONE CUSTODE - QE-25**

Rif. Art. 8.3.1 Ispezione dell' apparecchiatura ivi compreso il controllo del cablaggio ed una prova di funzionamento elettrico

- Verifica efficacia dei comandi meccanici, blocchi etc.
- Esame a vista grado di protezione
- Esame a vista distanza in aria e superficiali
- Esame casuale efficacia dei collegamenti imbullonati o avvitati
- Verifica esistenza ed idoneità targa di identificazione
- Verifica conformità dell' apparecchio agli schemi circuitali di cablaggio
- Verifica corretto funzionamento elettrico dei circuiti complessi

Rif. Art. 8.3.2 Isolamento

Effettuata verifica isolamento tra parti attive collegate tra di loro e telaio della apparecchiatura con i seguenti parametri:

Tensione d' isolamento nominale:

$U_i > 60 < 300$

Tensione di prova:

2.500 V

Rif. Art. 8.3.3 Verifica dei mezzi di protezione e della continuità dei circuiti di protezione

- Verifica dei mezzi di protezione contro i contatti diretti:
- Verifica a vista dei circuiti di protezione:
- Verifica con prove casuali del contatto del PE sulle connessioni avvitate o imbullonate:

Rif. Art. 8.3.4 Verifica della resistenza d' isolamento

- Verifica resistenza d' isolamento tra i circuiti e le masse con i seguenti parametri:
U applicata = 500V; R > 1000 Ohm/V.

DATI IDENTIFICATIVI STRUMENTO UTILIZZATO PER IL COLLAUDO:

METREL - Multifunction test instrument - CE MULTITESTER - C.no 11020561 del 21/07/2003

Prato li: 02-lug-04

**COOPERATIVA
CELLINI**
Impianti tecnologici
IL COLLAUDATORE:
Via Guinizzelli, 50/52 - Tel. 0574-56861
LUPO MASSIMO
P. VA 0025923/097 7

Lupe Massimo