



CITTA' DI TORINO

PERIZIA TECNICO-NORMATIVA DEGLI IMPIANTI
ELETTRICI E SPECIALI PER INTERVENTI DI
MANUTENZIONE STRAORDINARIA PRESSO L'IMPIANTO
SPORTIVO "PRIMO NEBIOLO"
VIALE HUGUES, 10 - TORINO
STADIO DI ATLETICA

Titolare dell' attivita'



Il progettista :

P.I. Bruno Marcon

C. so C. G. Allamano, 40

10136 - Torino

Tel. 011-35.17.28

Fax 011-35.45.78

e mail progetti@studiotecnico.com

collaboratori :

P.I. Simona Raballo

P.I. Mirko Raballo



IMPIANTI ELETTRICI E SPECIALI

OGGETTO

QUADRO GENERALE BT: QGBT
Schema unifilare di potenza
Foglio verifiche

NOME-FILE Scala Plot

P1365_11_IE-Q-02_2 ---

RIFERIMENTO

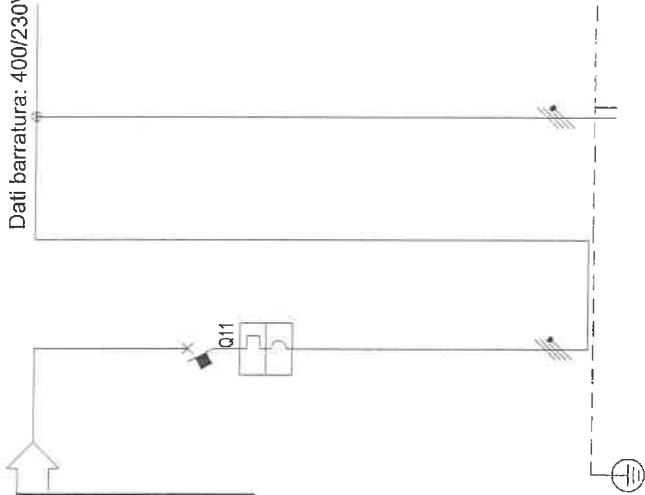
SCALA

REV	MODIFICHE	DATA	DISEGNATORE
0	EMISSIONE	Luglio 2011	M.R.
1	REVISIONE	Febbraio 2012	M.R.
2	REVISIONE	Ottobre 2012	M.R.
3			
4			
5			

ELABORATO

IE-Q-02_2

Dati barra: 400/230V - 50Hz - Ik = 13,458 kA - Id: 3 A



Da Quadro:	DA TRAF0
Partenza:	
Cavo [mm ²]	3(3x1x240)+(2x240)+(2PE240)
Lunghezza [m]:	10
Frequenza [Hz]:	50
Tensione [V]:	400
Polarità:	Quadrifilare
Tipo morsetto:	
Numeraazione morsetto:	

SIGLA UTENZA	Q11	Q11	AL
DESCRIZIONE	ARRIVATA TRAFO		PILLER
POTENZA CONTEMPORANEA [kW]	569		569
CORRENTE (Ib) [A]	1.012		1.012
CosϕI	0.812		0.812
COEFF. DI CONTEMPORANEITA'	100		100
DISTRIBUZIONE	Quadrifilare MERLIN GERIN NS100N-Mc 2.0 ALSI 4r		Quadrifilare
Marca			
Modello			
Curva	N.C.		
Esecuzione	SCATOLATO		
In (max./min./reg.) [A]	1.000/400/650		-- / - / --
Im (max./min./reg.) [A]	10.000/6000/5.000		-- / - / --
P.d.l. [kA]	50		
I differenziale [A]	--		
CONTATTORE / RELE' TIPO			
Tipologia cavo			
P ² [A ² s]			FGTRIN07 V-K PE 81.533.006
K ² S ²			1.177.862.400
Portata (Iz) [A]			1.137
c.d.t. dV %			0.95
Lunghezza [m]			40
Tipo posa			143/EU61 /201
Sezione [mm ²]			3(3x1x240)+(2x40)+(2PE240)

TITOLO: **QUADRO GENERALE BASSA TENSIONE: QGBT**
SCHEMA UNIFILARE DI POTENZA

PROGETTISTA:

COMMITTENTE: CITTÀ DI TORINO

TITOLARE DELL'ATTIVITÀ: **IRIDE** SERVIZI

FILE: P1365_11-IE-Q-02001
 ELAB: MR
 CONTR: BM
 DISEGNO: IE-Q-02

FOGLIO 1 SEGUE 2
 DATA: Luglio 2011

MARCONI P.L. Bruno
 C.so G. Garibaldi 1035 - TORINO
 Tel. 011/55.17.28
 E-mail: marconi@studioditecnica.com.it
 E-mail: segreteria@iride.studioinforma.com.it

Dati barratura: 400/230V - 50Hz - Ik = 6,604 kA - Id: 3 A

DAI FG 1



Da Quadro:	DA PILLER
Partenza:	
Cavo [mm ²]	4(1x70)+(1PE70)
Lunghezza [m]:	10
Frequenza [Hz]:	50
Tensione [V]:	400
Polarità:	Quadrifilare
Tipo morsetto:	
Numeraazione morsetto:	

SIGLA UTENZA	Q3	ALIM. DA PILLER ALLA TORRE FARO 1	ALIM. DA PILLER ALLA TORRE FARO 1
DESCRIZIONE			
POTENZA TEMPORANEA [kW]	65	65	
CORRENTE (Ib) [A]	105	105	
Cosφi	0,9	0,9	
COEFF. DI CONTEMPORANEITA' [%]	100	100	
DISTRIBUZIONE	Quadrifilare	Quadrifilare	
Marca	MERLIN GERIN		
Modello	NSA160NE-TM160D		
Curva	N.C.		
Esecuzione	SCATOLATO		
In (max./min./reg.) [A]	-/-/160		
Im (max./min./reg.) [A]	-/-/1250		
P.d.l. [kA]	25		
I differenziale [A]	--		
CONTATTI TORE / RELE: TIPO	FGTRIN07 V-K PE	FGTRIN07 V-K PE	
Tipologia cavo			
I ² t [A ² s]			
K ² S ²	100.200.100	100.200.100	
Portata (Iz) [A]	223	223	
c.d.t. dV % [%]	1,94	2,78	
Lunghezza [m]	60	60	
Tipo posa	1435U13_2000,8	1435U13_2000,8	
Sezione [mm ²]	4(1x70)+(1PE70)	4(1x70)+(1PE70)	

TITOLO
QUADRO GENERALE BASSA TENSIONE: QGBT
SCHEMA UNIFILARE DI POTENZA

PROGETTISTA

COMMITTENTE
 MARCON P.I. Bruno
 C.so G. Allamano, 40/A, 10126
 Tel. 0112521729
 Email: marconpi@univ.it
 E-mail: segreteria@pre.studioabccomunicati

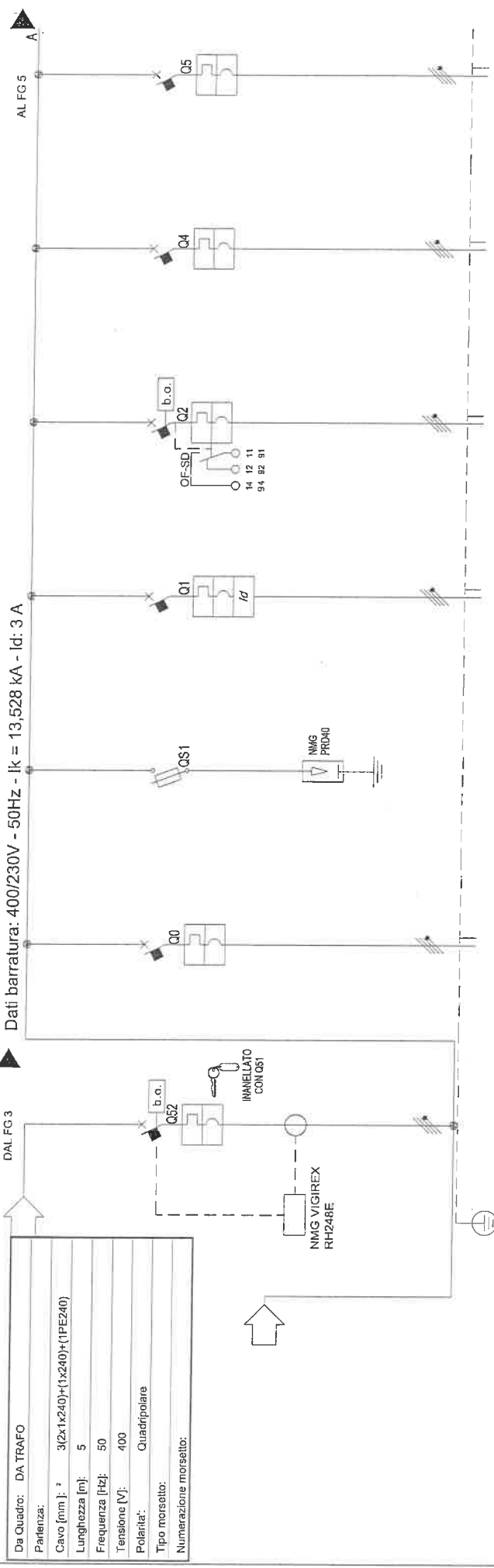
CITTA' DI TORINO

TITOLARE DELL'ATTIVITA'

IRIDE SERVIZI

FILE: P1385_11-IE-Q-02002
 ELAB: GOWPL
 MR: BNI
 DISEGNO: IE-Q-02

FOGLIO 2
 SEGLIE 3
 DATA: Luglio 2011



Dati barratura: 400/230V - 50Hz - Ik = 13,528 kA - Id: 3 A

Da Quadro: DA TRAFI
Patenza:
Cavo [mm]²: 3(2x1x240)+(1x240)+(1PE240)
Lunghezza [m]: 5
Frequenza [Hz]: 50
Tensione [V]: 400
Polarità: Quadrifilare
Tipo morsetto:
Numerazione morsetto:

SIGLA UTENZA	Q0	Q1	Q2	Q3	Q4	Q5
DESCRIZIONE	ALIM. UPS TORRE FARO 2	QUADRO GENERALE TRIBUNA (GGENT)	QUADRO PRESSAPINA 630A	SCARICATORE 40 KA	TORRE FARO 3	TORRE FARO 4
POTENZA CONTEMPORANEA [kW]	65	75	370	0	68	68
CORRENTE [A]	106	128	693	0	110	110
CosϕI	0,9	0,866	0,9	—	0,9	0,9
COEFF. DI CONTEMPORANEITA' [%]	100	100	100	100	100	100
DISTRIBUZIONE	Quadrifilare MERLIN GERIN NSA160NE-TM160D	Quadrifilare MERLIN GERIN NS160E-TM160DV2 + MH	Quadrifilare MERLIN GERIN NS500N-STR23SE LSI	Quadrifilare MERLIN GERIN SBI Gr. 22C68	Quadrifilare MERLIN GERIN NSA160NE-TM160D	Quadrifilare MERLIN GERIN NS160NE-22GE LSI 4r
PROTEZIONE	N.C. SCATOLATO 1.250/500V1.250 12.500/506.250	N.C. SCATOLATO 160V120/160 -/-1.200 -/-1.200	N.C. SCATOLATO 630/252/599 6.300/504/5.985	gl. MODULARE -/-163 -/-275	N.C. SCATOLATO -/-160 -/-1.250	N.C. SCATOLATO 180/64/80 1.600/128/600
CONTATTI / RELE TIPO	50 3A/55	16 0,3 - C.I.A	50 —	100 —	25 —	25 —
Tipologia cavo	FGTRND7 V-K PE	FGTRND7 V-K PE	FGTRND7 V-K PE	—	FGTRND7 V-K PE	FGTRND7 V-K PE
I²t [A²s]	206,253	394,726	2.023,047	—	206,253	399,266
K²S³ [A]	184.552,225	184.552,225	1.177.862,400	—	184.552,225	460.102,500
Portata (Iz) [%]	274	176	784	0,14	274	371
c.d.l. dV [%]	2,25	1,05	0,81	—	2,33	0,14
Lunghezza [m]	200	65	40	—	200	300
Tipo posa	1435U13_3000,8	1435U13_3000,81	1432U_3000,8	—	1435U13_3000,8	1435U13_3000,8
Sezione [mm²]	4(1x95)+(1PE55)	3(1x95)+(1x50)+(1PE50)	3(2x120)+(1x240)+(1PE240)	—	4(1x95)+(1PE55)	3(1x150)+(1x95)+(1PE55)

PROGETTISTA: MARCON P.L. Bruno
C.so C. Alfano, 40 Loc. 11c
Tel. 01155.17.28
E-mail: progettista@progettista.com.it

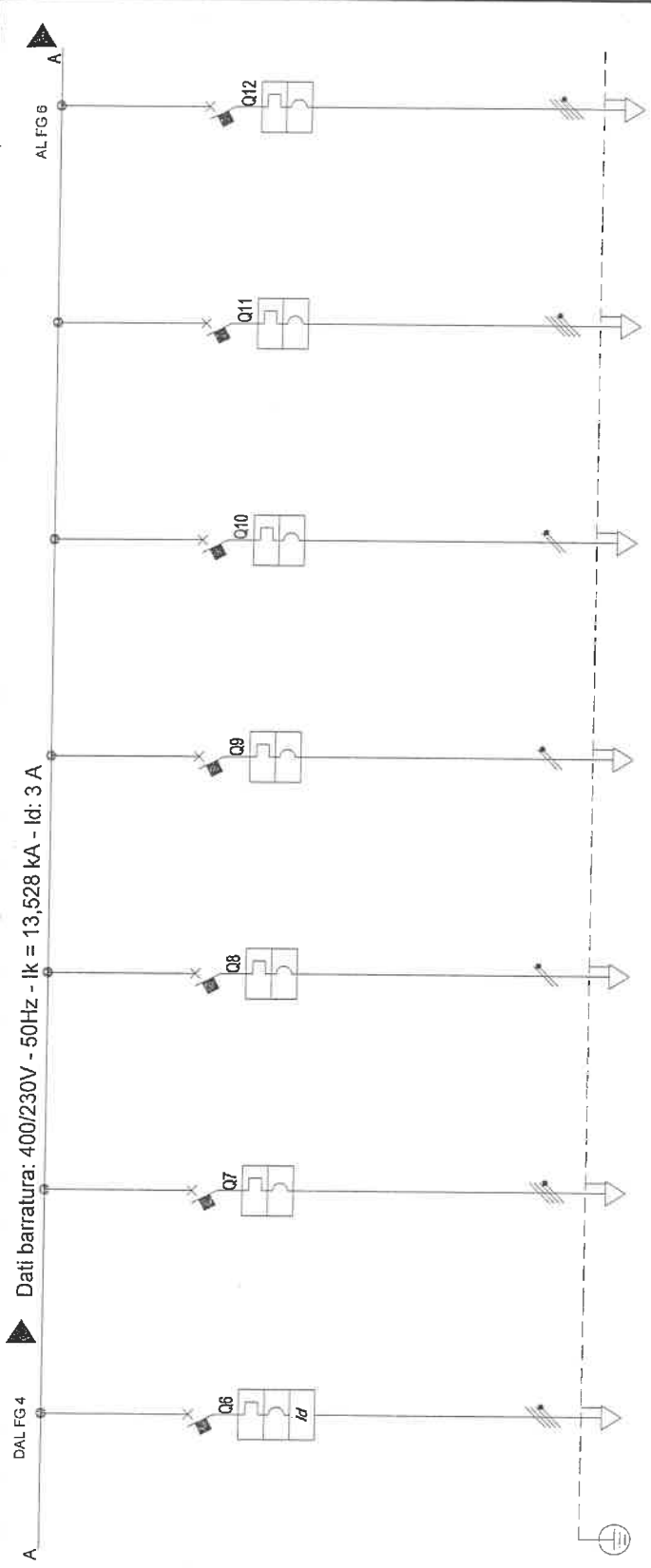
COMITENTE: CITTÀ DI TORINO

TITOLARE DELL'ATTIVITÀ: IRIDE SERVIZI

FILE: PT365_11-IE-Q_02004
E.L.A.: CONTR. DATA: 4
I.M.R.: ISM LUGLIO 2011
DISEGNO: IE-Q-02

FOGLIO 4 SEGUE 5

QUADRO GENERALE BASSA TENSIONE: QGBT
SCHEMA UNIFILARE DI POTENZA



SIGLA UTENZA	DESCRIZIONE	POTENZA CONTEMPORANEA [kW]	CORRENTE (Ib) [A]	Cosϕ	COEFF. DI CONTEMPORANEITA' [%]	DISTRIBUZIONE	Marca	Modello	Curva	Esecuzione	In (max./min/req.) [A]	Im (max./min/req.) [A]	P.d.l. [kA]	I differenziale [A]	CONTATTORE / RELE TIPO	Tipologia cavo	S _g [A ² s]	K ² S ³	Portata (Iz) [A]	c.d.t. dV %	Lunghezza [m]	Tipo posa	Sezione [mm ²]
Q6	QUADRO CENTRALE TERMICA (CCT)	15	24	0,9	100	Quadrupolare	MERLIN GERIN	NG125N A 8i	C	MODULARE	-/-/100	-/-/800	-/-/504	25	0,3 - C.I.A 8i	FGTRN07 V-K PE	140,954	51.122.500	140	0,87	170	1432U - 3200i,8	4(1x50)(1PE25)
Q7	QUADRO SPOGLIATOI UFFICI	28	47	0,9	100	Quadrupolare	MERLIN GERIN	NG125N	C	MODULARE	-/-/63	-/-/604	25	-	FGTR	95,944	5.234.944	80	0,9	30	1432U13_2000,8	1(5G16)	
Q8	QUADRO SERVIZI SOTTO GRADINATA TF2	1,7	6,179	0,9	100	Monofase L1+N	MERLIN GERIN	C80L	C	MODULARE	-/-/16	-/-/160	50	-	FGTOR	24,449	2.044.900	69	2,08	150	1432U13_2000,8	1(5G10)	
Q9	QUADRO SERVIZI SOTTO GRADINATA TF3	1,7	6,179	0,9	100	Monofase L2+N	MERLIN GERIN	C80L	C	MODULARE	-/-/16	-/-/160	50	-	FGTOR	24,449	2.044.900	69	2,33	170	1432U13_2000,8	1(5G10)	
Q10	SERVIZI PORTATORI HANDICAP	1,678	8,073	0,9	100	Monofase L1+N	MERLIN GERIN	C80L	C	MODULARE	-/-/20	-/-/200	50	-	FGTOR	25,382	2.044.900	69	1,29	80	1432U13_2000,8	1(5G10)	
Q11	QUADRO SERVIZI TRIBUNA IRRIG.	8	13	0,9	100	Quadrupolare	MERLIN GERIN	C80L	C	MODULARE	-/-/25	-/-/250	25	-	FGTOR	34,963	738.164	43	0,68	30	1432U13_2000,8	1(5G6)	
Q12	QUADRO CINEMA ALL'APERTO	9,1	24	0,9	100	Quadrupolare	MERLIN GERIN	NG125N	C	MODULARE	-/-/63	-/-/604	25	-	FGTOR	95,944	5.234.944	80	1,59	120	1432U13_2000,8	1(5G16)	

TITOLO: **QUADRO GENERALE BASSA TENSIONE: QGBT**
SCHEMA UNIFILARE DI POTENZA

PROGETTISTA: **Studio tecnico 2007**

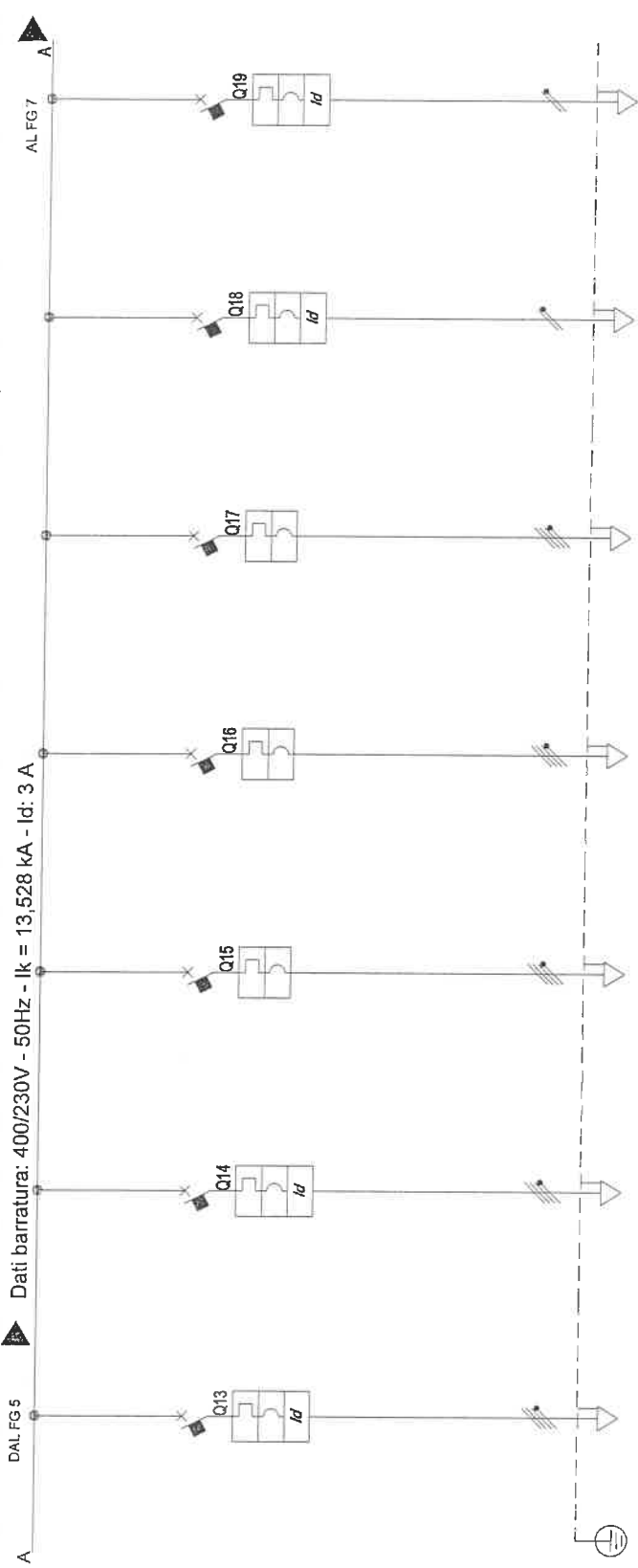
COMMITTENTE: **CITTA' DI TORINO**

TITOLARE DELL'ATTIVITA': **IRIDE SERVIZI**

FILE: P1365_11-E-Q-02005
 ELAB. NR. BM
 CONTR. BM
 DATA: Luglio 2011
 DISEGNO: IE-Q-02

MARCONI P.L. Bruno
 Cao C. G. Alimonte, 40, int. 116
 10135 TORINO
 Tel. 011/35.47.28
 Fax. 011/35.45.78
 E-mail: segreteria@gestiservizi.com

FOGLIO 5 SEQUE 6



SIGLA UTENZA	Q13	Q14	Q15	Q16	Q17	Q18	Q19	
DESCRIZIONE	RISERVA	RISERVA	QUADRO ILLUMINAZIONE ESTERNA	QUADRO TORRETTE 1	QUADRO TORRETTE 2	ILLUMINAZIONE CABINA	PRESE CABINA	
POTENZA CONTEMPORANEA [kW]	8,019	8,019	8,8	8,019	8,019	0,2	0,2	
CORRENTE [A]	0,8	0,8	14	0,8	0,8	0,982	0,982	
CosϕI	100	100	100	100	100	0,9	0,9	
COEFF. DI CONTEMPORANEITA'								
DISTRIBUZIONE	Quadrupolare MERLIN GERIN CB0L+Vigi AC C	Quadrupolare MERLIN GERIN CB0L+Vigi AC C	Quadrupolare MERLIN GERIN CB0L C	Quadrupolare MERLIN GERIN CB0L C	Quadrupolare MERLIN GERIN CB0L C	Modulare L3+N MERLIN GERIN CB0L+Vigi AC C	Modulare L3+N MERLIN GERIN CB0L+Vigi AC C	
PROTEZIONE	Modulare -I-25 -I-250 25 0,03 - C.I. AC	Modulare -I-25 -I-250 25 0,03 - C.I. AC	Modulare -I-25 -I-250 25 -	Modulare -I-25 -I-250 25 -	Modulare -I-25 -I-250 25 -	Modulare -I-10 -I-100 50 0,03 - C.I. AC	Modulare -I-16 -I-160 50 0,03 - C.I. AC	Modulare -I-16 -I-160 50 0,03 - C.I. AC
CONTATTORE / RELE TIPO								
LINEA								
Sezione [mm ²]			1432M13_2300,8 1(5G9)	1432M13_2300,8 1(5G10)	1432M13_2300,8 1(5G10)	1432M13_2300,8 1(6G4)	1432M13_2300,8 1(6G4)	

QUADRO GENERALE BASSA TENSIONE: QGBT
SCHEMA UNIFILARE DI POTENZA

TITOLO

PROGETTISTA: **studio tecnico marcon**

COMMITTENTE: **CITTA' DI TORINO**

TITOLARE DELL'ATTIVITA': **IRIDE SERVIZI**

ELAB. P1365_11-IE-Q-02006
 M.R.
 DATA: Luglio 2011

FOGLIO 6
 SEGUE 7

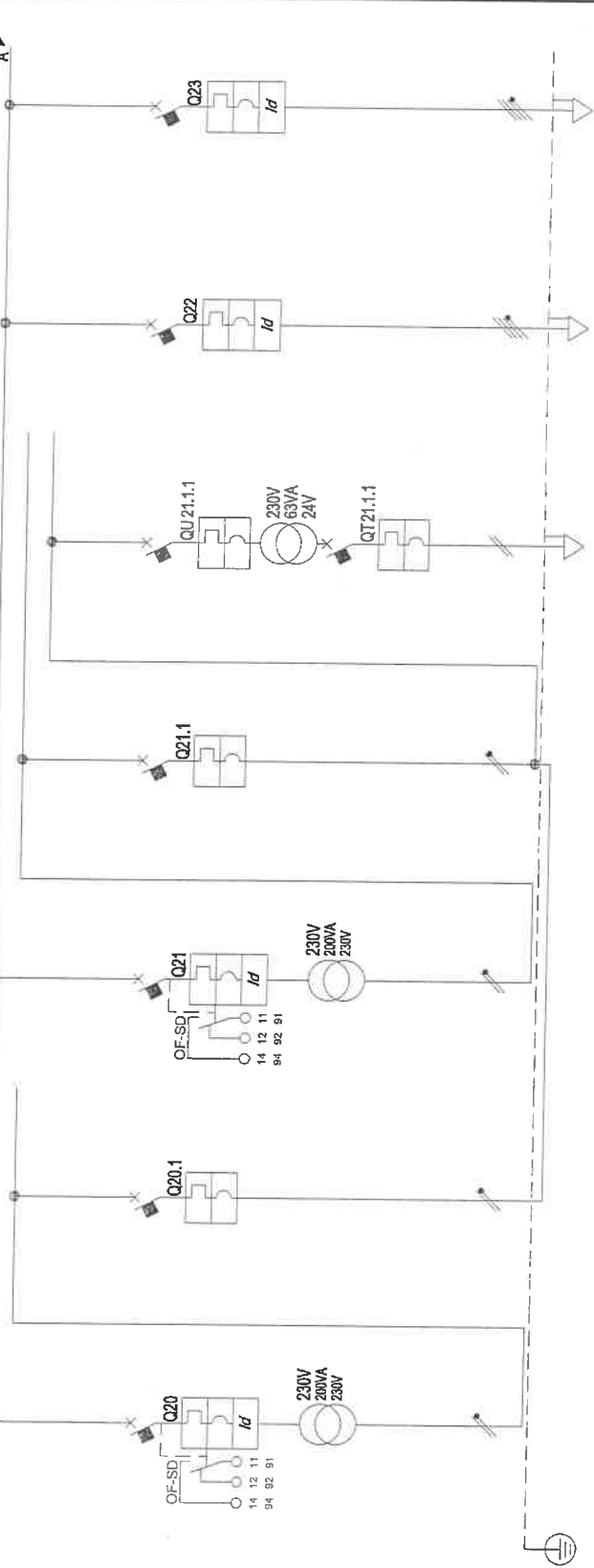
IRIDE SERVIZI

MARCON P.L. Bruno
 C.so G. Alimonda 10, 10128 TORINO
 Tel. 011/25.17.20
 Fax 011/25.45.78
 E-mail: progettisti@studiotecnicomarcon.it
 E-mail: segreteria@studiotecnicomarcon.it

Dati barratura: 400/230V - 50Hz - Ik = 13,528 kA - Id: 3 A

DAL FG 6

AL FG 8



SIGLA UTENZA	Q20	Q20.1	Q21	Q21.1	Q21.1.1	Q22	Q23
DESCRIZIONE	PRIMARIO TRAFEO ISOLAM. AUX. ACC. TORRI	SECONDIRIO TRAFEO ISOLAM. ACC. TORRI	PRIMARIO TRAFEO ISOLAM. ACC. TORRI	SECONDIRIO TRAFEO ISOLAM. ACC. TORRI	SECONDIRIO TRAFEO AUX. 24V COM. TORRIFARO	RISERVA	RISERVA
POTENZA CONTEMPORANEA	[kW]						
CORRENTE (Ib)	[A]						
COEFF. DI CONTEMPORANEITA'	[%]						
DISTRIBUZIONE							
Protezione							
Contattore / Rele' TIPO							
Linea							

IRIDE SERVIZI

TITOLO: QUADRO GENERALE BASSA TENSIONE: QGBT
SCHEMA UNIFILARE DI POTENZA

PROGETTISTA: **stefano** **leonico** **mbn/2007**

COMITENTE: CITTÀ DI TORINO

PROGETTO: MARCONI P.I. Bruno
C.so G. Alimonte, 40 - 10126
Tel. 011/351729
Fax. 011/3514578
E-mail: regis@stefano-leonico.com
E-mail: regis@stefano-leonico.com

TITOLO DEL DISEGNO: IE-Q-02

FILE: P1365_11-IE-Q-02007

ELAB. MR

CONTR. BM

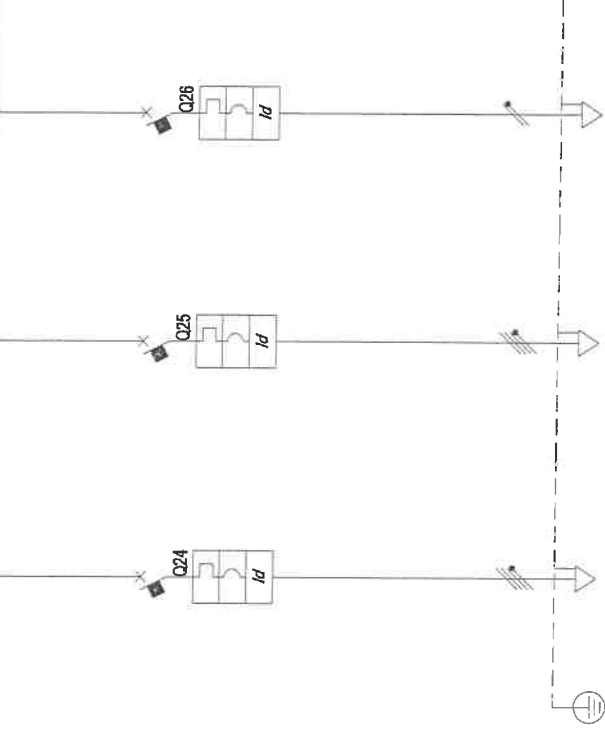
DATA: Luglio 2011

FOGLIO 7

SEGUE: 8

Dati barratura: 400/230V - 50Hz - Ik = 13,528 kA - Id: 3 A

DAL FG 7



SIGLA UTENZA	Q24	Q25	Q26
DESCRIZIONE	VIDEO BOARD	RISERVA	UPS 1kVA
POTENZA CONTEMPORANEA [kW]	10	5	1
CORRENTE (Ip) [A]	16	8,019	4,811
Cosϕi	0,9	0,9	0,9
COEFF. DI CONTEMPORANEITA' [%]	100	100	100
DISTRIBUZIONE	Quadrifilare MERLIN GERIN C60H+Vigi/AC	Quadrifilare MERLIN GERIN C60L+Vigi/A	Monofase L+N MERLIN GERIN C60H+Vigi/A
Protezione	C MODULARE In (max./min./reg.) Im (max./min./reg.) P.d.l. I differenziale	C MODULARE -I- /I6 -I- /I80 25 0,03 - Cl-A	C MODULARE -I- /I10 -I- /I100 30 0,03 - Cl-A
CONTATTATORE / RELE' TIPO	FGTOR 73.984 5.234.944	FGTOR 12.188	FGTOR 127.868
LINEA	Portata (Iz) [A] c.d.t. dV % Lunghezza [m] Tipo posa Sezione [mm²]	0,18	0,28
	1432M13 / 300,8 1(5516)		1432M13 / 300,8 1(302,5)

TITOLO
QUADRO GENERALE BASSA TENSIONE: QGBT
SCHEMA UNIFILARE DI POTENZA

PROGETTISTA

 MARCON P.L. Bruno
 C.so C. G. Alinari 40 10136 TORINO
 Tel. 011/25.17.29
 Fax. 011/25.45.78
 E-mail: p.progetti@marcon.it
 E-mail: aegpalatia@pec.abullectronicomail.it

COMMITTENTE
 CITTÀ DI TORINO

TITOLARE DELL'ATTIVITÀ

IRIDE
 SERVIZI

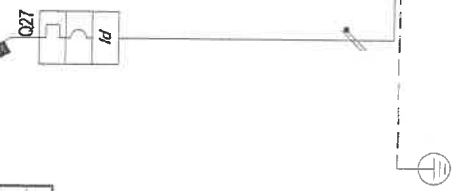
FILE P:\365_11-IE-Q-02008
ELAB. MR
CONTR. BIM
DISEGNO IE-Q-02

FOGLIO 9
SEGUE 9
DATA Luglio 2011

Dati barratura: 230V - 50Hz - Ik = 2,876 kA - Id: 0,03 A

DAL FG 8

Da Quadro:	Q-02
Partenza:	Q26
Cavo [mm]²:	1(3G2,5)
Lunghezza [m]:	2
Frequenza [Hz]:	50
Tensione [V]:	230
Polarità:	Monofase L1+N
Tipo morsetti:	
Numerazione morsetto:	



SIGLA UTENZA	Q27	AUSILIARI QGBT DA UPS	AUSILIARI QGBT DA UPS
DESCRIZIONE	1	1	1
POTENZA CONTEMPORANEA [kW]	4,811	4,811	
CORRENTE [A]	0,9	0,9	
CosFI	100	100	
COEFF. DI CONTEMPORANEITA' [%]			
DISTRIBUZIONE	Monofase L1+N	Monofase L1+N	
Marca	MERLIN GERIN		
Modello	C60L-Vigi A		
Curva	C		
Esecuzione	MODULARE		
In (max./min./reg.) [A]	-/-/10		
Im (max./min./reg.) [A]	-/-/100		
P.d.l. [kA]	60		
I differenziale [A]	0,03 - Cl A		
CONTATTORE / RELE' TIPO			
Tipologia cavo			
I²t [A²s]		N07 V-K	
K²S²		6,282	
Portata (Iz) [A]		28 758	
c.d.t. dV %		14	
Lunghezza [m]	0,37	0,41	
Tipo posa		1	
Sezione [mm²]		115ZL_30000,8	
		2(1x1,5)(PE, E)	

TITOLO

QUADRO GENERALE BASSA TENSIONE: QGBT

SCHEMA UNIFILARE DI POTENZA

COMMITTENTE

CITTA' DI TORINO

TITOLARE DELL'ATTIVITA'

IRIDE SERVIZI

PROGETTISTA

studio **MACCON**

MARCON P.L. Bruno
C.so C. G. Alimonda, 10
10126 - TORINO
Tel. 011/335.1729
Fax. 011/335.4578
E-mail: progetta@studioiride.it
E-mail: segreteria@studioiride.com

FILE

PT395_11-IE-Q-02009

FOGLIO 9

SEQUE 10

ELAB. M.R.

CONTR. BMI

DATA

Luglio 2011


DISSEGNO


IE-Q-02


Sistema di distribuzione: TN-S Resistenza di terra [ohm]: 0,6 C.d.t. % Max ammessa: 4 Icc di barratura [kA]: 13,458 Tensione [V]: 20.000/400

Dati circuito		Dati apparecchiatura					Corto circuito					Sovraccarico											
SIGLA UTENZA	SEZIONE [mm²]	L. [m]	C.d.t. % con lb	Tipo	Distribuzione	Id [A]	P.d.I. [kA]	Icc MAX [kA]	I di Interv. Prot. [A]	Igt fondo linea [A]	Icc MAX < P.d.I.			I²t < K²S²			Ib < In < Iz	If < 1.45Iz	Test				
											FASE	NEUTRO	PROTEZIONE	FASE	NEUTRO	PROTEZIONE				I²t MAX inizio linea [A²s]	K²S²	I²t MAX inizio linea [A²s]	K²S²
Q11	3(3x1x240)+(2x240)+(2PE240)	40	0,95	NS1250N-Mic 2.0 A LSI Dif 4i Quadripolare	Quadripolare	3	50	13,46	3	11,753	-	81.533.006	1.177.862.400	76.835.920	1.177.862.400	76.971.088	1.177.862.400	1.012	1.125	1.137	1.350	1.649	SI

TITOLO: QUADRO GENERALE BASSA TENSIONE: QGBT
 Foglio Verifiche

PROGETTISTA:  studio tecnico marcon

COMITENTE:  CITTÀ DI TORINO

TITOLARE DELL'ATTIVITÀ:  IRIDE SERVIZI

FILE: P1365_11-IE-Q-02010
 ELAB. MR
 DISSEGNO IE-Q-02

FOGLIO 10
 DATA Luglio 2011
 CONTR. BM
 SEGUE 11

MARCON D.I. Bruno
 C.so G. Abate 10138 - TORINO
 Tel. 011/25.17.28
 Fax 011/25.4578
 Email: progettista@marcon.it
 E-mail: segreteria@proiectaibononnoa.it

Resistenza di terra [ohm]: 0,6 C.d.t. % Max ammessa: 4 Icc di barratura [kA]: 6,604 Tensione [V]: 20.000/400

Dati circuito **Dati apparecchiatura** **Corto circuito** **Sovraccarico**

SIGLA UTENZA	SEZIONE [mm ²]	L. [m]	C.d.t. % con Ib	Tipo	Distribuzione	Id [A]	Icc MAX < P.d.i.				I ² t < K ² S ²			Ib < In < Iz			Esito			
							P.d.i. [kA]	Icc MAX [kA]	I di Interv. Prot. [A]	Igt fondo linea [A]	FASE		NEUTRO		PROTEZIONE					
											I ² t MAX inizio linea [A ² s]	K ² S ²	I ² t MAX inizio linea [A ² s]	K ² S ²	I ² t MAX inizio linea [A ² s]	K ² S ²		Ib	In	Iz
Q3	4(1x70)+(1PE70)	60	1,94	NSA160NE-TM160D	Quadripolare	-	25	11,27	3	934	0	100.200.100	0	100.200.100	105	160	223	192	324	SI
	4(1x70)+(1PE70)	60	2,76	-	Quadripolare	-	-	6,6	3	783	0	100.200.100	0	100.200.100	105	160	223	192	324	SI

Sistema di distribuzione: TN-S Resistenza di terra [ohm]: 0,6 C.d.t. % Max ammessa: 4 Icc di barratura [kA]: 13,528 Tensione [V]: 20.000/400

Dati circuito		Dati apparecchiatura				Corto circuito				Sovraccarico												
SIGLA UTENZA	SEZIONE [mm²]	L. [m]	C.d.t. % con lb	Tipo	Distribuzione	Id [A]	Icc MAX < P.d.I.			FASE		NEUTRO		PROTEZIONE		Ib	In	Iz	If	I4.45Iz	Esito	
							P.d.I. [kA]	Icc MAX [kA]	I di Interv. Prot. [A]	Igt fondo linea [A]	I ² t MAX inizio linea [A²s]	K²S² [A²s]	I ² t MAX inizio linea [A²s]	K²S² [A²s]	I ² t MAX inizio linea [A²s]							K²S² [A²s]
Q17	1(5G10)	380	2,48	C60L	Quadrifilare	—	25	13,53	3	104	34,963	2,044,900	26,941	2,044,900	33,797	2,044,900	8,019	25	60	33	87	SI
Q18	1(3G4)	5	0,18	C60L+Vigi AC	Monofase L3+N	0,03	50	13,11	0,03	1,978	13,722	327,184	9,759	327,184	13,722	327,184	0,982	10	39	13	57	SI
Q19	1(3G4)	5	0,17	C60L+Vigi AC	Monofase L3+N	0,03	50	13,11	0,03	2,261	23,902	327,184	18,836	327,184	23,902	327,184	0,982	16	39	21	57	SI
Q20	—	—	0,14	C60L+Vigi AC	Monofase L2+N	0,03	50	13,11	0,03	6,949	—	—	—	—	—	—	0	16	—	21	—	SI
Q20.1	—	—	0,14	C60L	Monofase L2+N	—	50	9,41	0,03	4,786	—	—	—	—	—	—	0	16	—	21	—	SI
Q21	—	—	0,15	C60L+Vigi AC	Monofase L2+N	0,03	50	13,11	0,03	6,949	—	—	—	—	—	—	0,481	16	—	21	—	SI
Q21.1	—	—	0,15	C60L	Monofase L2+N	—	50	9,41	0,03	4,786	—	—	—	—	—	—	0,481	16	—	21	—	SI
Q21.1.1	—	—	0,39	C60L	Monofase L2+N	—	50	6,97	0,03	224	—	—	—	—	—	—	0,481	2	—	2,6	—	SI
Q22	—	—	0,17	C60L+Vigi AC	Quadrifilare	0,03	20	13,53	0,03	9,336	—	—	—	—	—	—	16	40	—	52	—	SI
Q23	—	—	0,15	C60L+Vigi AC	Quadrifilare	0,03	25	13,53	0,03	6,949	—	—	—	—	—	—	1,804	16	—	21	—	SI
Q24	1(5G16)	300	2,5	C60H+Vigi AC	Quadrifilare	0,5	15	13,53	0,5	209	73,984	5,234,944	65,958	5,234,944	71,814	5,234,944	16	63	80	82	116	SI
Q25	—	—	0,18	C60L+Vigi A	Quadrifilare	0,03	25	13,53	0,03	6,949	—	—	—	—	—	—	8,019	16	—	21	—	SI
Q26	1(3G2,5)	2	0,28	C60H+Vigi A	Monofase L1+N	0,03	30	13,11	0,03	2,538	12,186	127,806	10,841	127,806	12,186	127,806	4,811	10	29	13	42	SI

TITOLO: **QUADRO GENERALE BASSA TENSIONE: QGBT**

Foglio Verifiche

PROGETTISTA:  **studio tecnico marcon**

COMMITTENTE:  **CITTA' DI TORINO**

TITOLARE DELL'ATTIVITA':  **IRIDE SERVIZI**

FILE: P1365_11-IE-Q-02014
 ELAB: MR
 CONTR: BIM
 DATA: Luglio 2011
 DISEGNO: IE-Q-02

FOLIO: 14 SEGUE: 15

