

**COOPERATIVA
CELLINI**
Impianti tecnologici



AZIENDA CERTIFICATA UNI EN ISO 9001:2000

Soc. Coop a R. L. Via del Lazzeretto, 92 - 59100 PRATO - Tel 0574 55911 - Fax 0574559155
Filiale di Torino-C.so Inghilterra, 21 Tel. 011 4474633
e-mail: coopcellini@iol.it - www.coopcellini.it-CF: 01466710488 - P IVA: 00259230977

CODICE COMMESSA: 13106

DESCRIZIONE COMMESSA:

EX STABILIMENTO CEAT TORINO



PROGETTISTA: *ing. Antonio D'Arpa*

IMPIANTO: QE-24

OGGETTO:
QUADRO ELETTRICO SMISTAMENTO
C.T.A. PIANO AMMEZZATO

NOME-FILE
QE-24.dwg

FORMATO

MATRICOLA
Q04/229

ELABORATO N°

REV.	DATA	DESCRIZIONE	REDATTO: (FIRMA)	VERIFICATO: (FIRMA)	APPROVATO: (FIRMA)
00	Marzo 2004	Prima emissione	D'ARPA	GORI L.	LUPO M.
01	Luglio 04	As-Built (MODIFICATO)	GORI L.	GORI L.	LUPO M.
02	OTTOBRE 05	As-Built	BORETTI G.	LUPO M.	LUPO M.

EMISSIONE

PRELIMINARE

ESECUTIVO

COSTRUTTIVO

AS BUILT

Matricola quadro

Q04/229

Valore di I.cto presunta (KA)

12.3

Tensione (V)

400/230

Frequenza (Hz)

50

Sistema neutro

TT

Grado IP

40

Carpenteria

METALLO

Dimensionamento barre

630 A

Descrizione del quadro

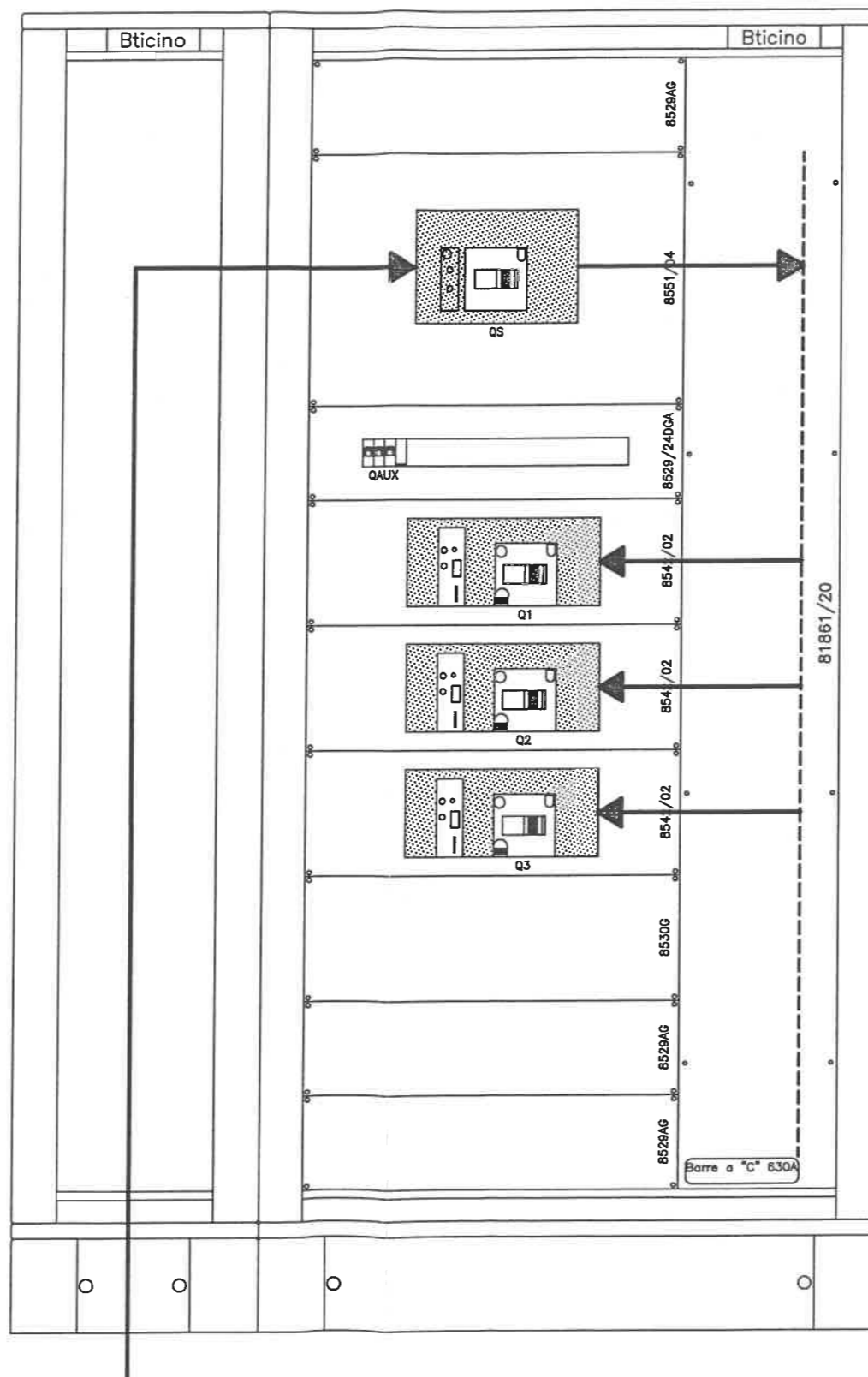
-Armadio Bticino serie HDR.

-Dimensioni di ingombro
-1400 X 2100 X 471
(bxhxp).

-Portella in lamiera e
cristallo.

-Colore RAL 7035.

13106
Q04/229



vietata la riproduzione senza autorizzazione

CITTA' DI TORINO

VICEDIREZIONE GENERALE SERVIZI TECNICI E PATRIMONIO
D04 - DIVISIONE EDIFICI MUNICIPALI
SETTORE B - RISTRUTTURAZIONE E NUOVI EDIFICI

Circ.6 - EX STABILIMENTO CEAT

Via Leoncavallo, 25 - Torino (TO)
Ristrutturazione ad uso sociale,
anagrafe, sede VV.UU., biblioteca

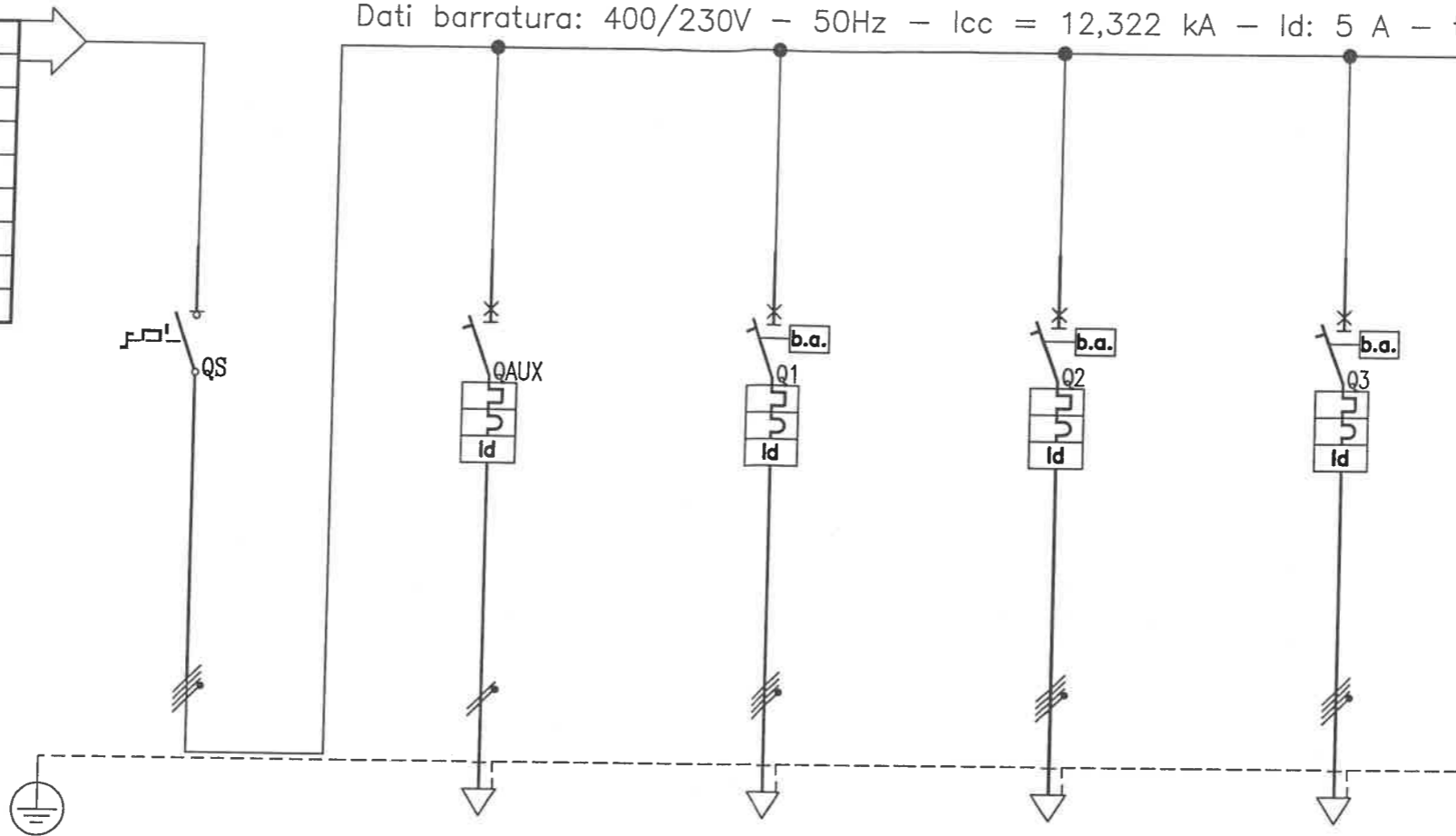
DENOMINAZIONE LAVORO

QUADRO ELETTRICO SMISTAMENTO
C.T.A. PIANO AMMEZZATO

AGGIORN.	FILE 04022402	FOGLIO 2	SEGUE 3
	DATA Marzo 2004	ELAB.	APPR.
	TAVOLA 040224	COMM.	SUR02/04

Dal Quadro: QUADRO ELETTRICO GENERALE B.T.
Partenza: 10
Tipo posa: 13_
Sezione: 3,5(1x240)+PE120
Lunghezza: 55 metri
Sigla cavo: FG7R/N07 V-K PE
Icc max:
Distribuzione: Quadripolare

Dati barratura: 400/230V - 50Hz - Icc = 12,322 kA - Id: 5 A - t = 1 sec.



LE LUNGHEZZE DELLE LINEE RIPORTATE SUGLI ELABORATI GRAFICI SONO VALIDE SOLTANTO AI FINI DIMENSIONALI E NON PER IL COMPUTO METRICO

Sigla utenza	G	AUX	1	2	3	
Descrizione	SEZIONATORE GENERALE	ALIMENTAZIONE AUSILIARI	Q.E. C.T.A.3 UFFICI ASSISTENZA	Q.E. C.T.A.4 + C.T.A.5 BIBLIOTECA + SALA DOTTORI	Q.E. C.T.A.5 RISTORANTE SALA POLIVALENTE	
POTENZA CONTEMPORANEA [kW]	121		42	61	52	
CORRENTE (Ib) [A]	250		87	125	107	
PROTEZIONE	MARCA					
	MODELLO					
	TIPO	SCATOLATO	MODULARE	SCATOLATO	SCATOLATO	
	Curva Interruttore		C	N.C.	N.C.	
	Numero Poli	4	2	4	4	
	In / Im [A]	400/----		125/1.250	250/2.500	125/1.250
	Ir Max/Ir Min/Ir Reg [A]	----/----/400		125/88/125	250/100/160	125/75/125
	Ir Neutro [A]	---	10	63	125	63
P.d.I. [kA]/ I diff. [A]	----/----	6/0.03	16/0,5	36/10	25/0,3	
Teleruttore						
Relè Termico						
Reg. Termica [A]						
DISTRIBUZIONE			Quadripolare	Quadripolare	Quadripolare	
Numerazione Morsetto						
Siglatura automatica						
LINEA	Lunghezza [m]		15	15	15	
	Sigla armonizzata		FG7R/N07 V-K PE	FG7R/N07 V-K PE	FG7R/N07 V-K PE	
	Sezione [mmq]		3,5(1x50)+PE25	3,5(1x95)+PE50	3,5(1x50)+PE25	
	POSA		143/2U34_/35/0,8	142/2U34_/35/0,8	143/2U34_/35/0,8	
	Portata (Iz) [A]		134	206	134	

vietata la riproduzione senza autorizzazione

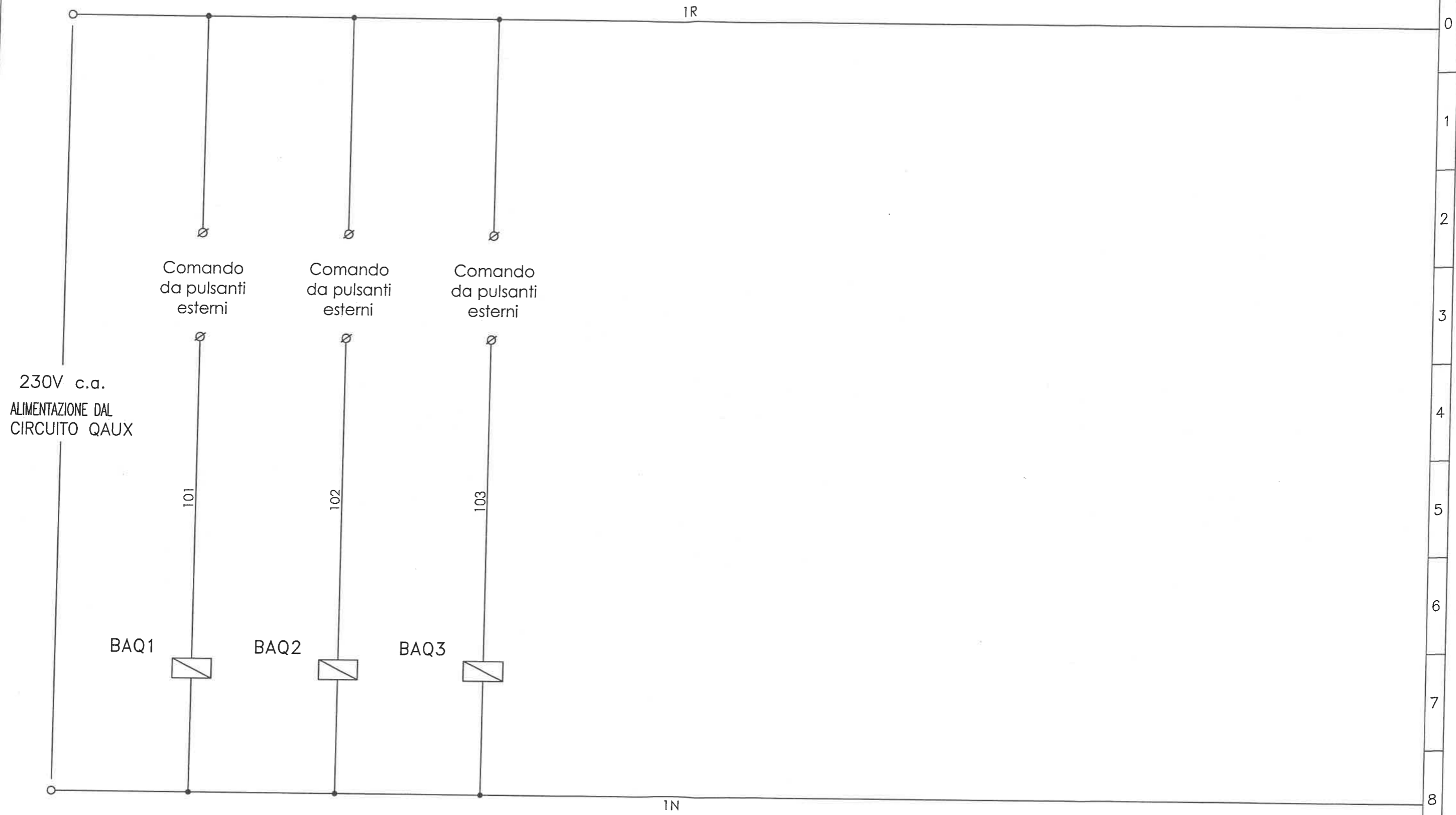
CITTA' DI TORINO
VICEDIREZIONE GENERALE SERVIZI TECNICI E PATRIMONIO
D04 - DIVISIONE EDIFICI MUNICIPALI
SETTORE B - RISTRUTTURAZIONE E NUOVI EDIFICI

Circ.6 - EX STABILIMENTO CEAT
Via Leoncavallo, 25 - Torino (TO)
Ristrutturazione ad uso sociale,
anagrafe, sede VV.UU., biblioteca

DENOMINAZIONE LAVORO
QUADRO ELETTRICO SMISTAMENTO
C.T.A. PIANO AMMEZZATO

AGGIORN.	FILE 04022403	FOGLIO 3	SEGUE --
DATA Marzo 2004	ELAB.	APPR.	
TAVOLA 040224		COMM. SUR02/04	

A B C D E F G H M N P R S T U



Bobina di sgancio a lancio di corrente
(art. Bticino M5T/220).

Non è permesso consegnare a terzi o riprodurre questo documento né, utilizzare il contenuto o renderlo comunque noto a terzi senza la nostra autorizzazione esplicita. Ogni infrazione comporta il risarcimento dei danni subiti. E' fatta riserva di tutti i diritti derivati da brevetti o modelli.

File: QaQE_24.dwg
CAD: AutoCAD 2002

QE/24

Revisione N.:		Data ult. rev.:	Settembre 04
Cliente:	00		



Coop B. Cellini
Impianti elettrici
via del Lazzeretto, 92
59100 - Prato
tel. 0574/55911
fax 0574/559155

Descrizione:
13106
EX CEAT
SCHEMA AUSILIARI

Data emiss.:	Settembre 04
Foglio N.	01
Segue N.	--
Disegnatore:	GOM L



POWER CENTER S.R.L.

PROGETTAZIONE E REALIZZAZIONE QUADRI ELETTRICI - RIPARAZIONI E MANUTENZIONI

Pag. n. 1

Cliente COOP. CELLINI = QE24 = QUADRO SMISTAMENTO C.T.A. 004/229

Matricola quadro N. P04/080

Schema elettrico N. P04/080

Commessa e N. P04/080
Collaudo

Costruzione anno 2004

Norme di riferimento CEI 17-13/1 IEC 439-1 EN 60439-1

DATA:

13/10/2004

IL CLIENTE:

.....

IL COSTRUTTORE:

POWER CENTER S.R.L.

Via dell'Alberaccio, 232

59100 PRATO

Partita I.V.A.: 01895080974

IL COLLAUDATORE

.....



PROCEDURA DI COLLAUDO SECONDO PROVE INDIVIDUALI (NORMA CEI 17-13/1 IEC 439-1 EN 60439-1)

Apparecchiature asiegate di protezione e di manovra per bassa tensione (quadri BT).
Apparecchiature di serie (Ans) per tensioni nominali non superiori a 1000v in c.a. e 1500V c.c.

ISPEZIONE QUADRO :

- VERIFICA CORRISPONDENZA TRA MATERIALE INSTALLATO E PRESCRITTO.
- VERIFICA CORRISPONDENZA TRA SCHEMA ELETTRICO E DISTRIBUZIONE REALIZZATA.
- CONTROLLO A VISTA CABLAGGIO CONDUTTORI.
- VERIFICA CORRISPONDENZA DELLE SEZIONI E DEL TIPO DI CAVO IMPIEGATO.
- VERIFICA DELLE DISTANZE IN ARIA E SUPERFICIALI.
- VERIFICA PER CAMPIONE SERRAGGIO MORSETTI ED IMBULLONAMENTO BARRE.
- VERIFICA A VISTA DEL GRADO DI PROTEZIONE ED EVENTUALI INTERBLOCCHI.

- LE VERIFICHE HANNO DATO UN ESITO POSITIVO SI NO

FUNZIONAMENTO A TENSIONE NOMINALE :

- VERIFICA CIRCUITO DI POTENZA CON INSERZIONE COMPLETA APPARECCHIATURE.
- LETTURA E CONTROLLO STRUMENTAZIONE.
- VERIFICA DELLA SEQUENZA DELLE FASI.
- VERIFICA INTERVENTO DIFFERENZIALI MEDIANTE PULSANTE DI PROVA.
- VERIFICA CIRCUITO AUSILIARIO CON COMPLETA INSERZIONE DELLE APPARECCHIATURE.
- VERIFICA CORRETTO FUNZIONAMENTO ORGANI DI COMANDO IN SERVIZIO MANUALE/AUTOMATICO.

- LE VERIFICHE HANNO DATO UN ESITO POSITIVO SI NO



PROCEDURA DI COLLAUDO SECONDO PROVE INDIVIDUALI (NORMA CEI 17-13/1 IEC 439-1 EN 60439-1)

Apparecchiature asseiate di protezione e di manovra per bassa tensione (quadri BT).
Apparecchiature di serie (As) e non di serie (Ans) per tensioni nominali non superiori a
1000v in c.a e 1500V c.c.

PROVA DIELETTICA E DI ISOLAMENTO :

- APPLICAZIONE DELLA TENSIONE DI PROVA IN FUNZIONE DELLA TENSIONE NOMINALE PER LA DURATA DI 1 MINUTO CON TUTTI GLI APPARECCHI DI MANOVRA CHIUSI. I CONTATTORI SONO STATI CHIUSI ARTIFICIALMENTE ED IN ALCUNI CASI ALIMENTATI DA UN CIRCUITO SEPARATO.
- LA TENSIONE DI PROVA E' STATA APPLICATA FRA TUTTE LE PARTI ATTIVE E LA STRUTTURA DEL QUADRO NONCHE FRA CIASCUNA POLARITA' E TUTTE LE ALTRE COLLEGATE ALLA STRUTTURA.
- DURANTE LA PROVA SONO STATI SCOLLEGATI TUTTI GLI APPARECCHI CHE POTREBBERO ASSORBIRE CORRENTE QUALI STRUMENTI DI MISURA, AVVOLGIMENTI E SIMILI.
- LA PROVA E' STATA SUPERATA PERCHE' NON SI SONO VERIFICATE NE PERFORAZIONI NE SCARICHE SUPERFICIALI.

- LE VERIFICHE HANNO DATO UN ESITO POSITIVO..... ~~SI~~ NO

CONTINUITA' ELETTRICA DEL CIRCUITO DI PROTEZIONE :

- VERIFICA DELL'EFFETTIVA CONNESSIONE FRA LE MASSE ED IL CIRCUITO DI PROTEZIONE MEDIANTE SEGNALE ACUSTICO E STRUMENTO DI MISURA DELLA CONTINUITA' ELETTRICA TIPO "MEGGER".

- LE VERIFICHE HANNO DATO UN ESITO POSITIVO..... ~~SI~~ NO



PROCEDURA DI COLLAUDO SECONDO PROVE INDIVIDUALI (NORMA CEI 17-13/1 IEC 439-1 EN 60439-1)

Apparecchiature assiegate di protezione e di manovra per bassa tensione (quadri BT).
Apparecchiature di serie (As) e non di serie (Ans) per tensioni nominali non superiori a
1000v in c.a. e 1500V c.c.

CONTROLLI FINALI :

- VERIFICA DELLA TARGHETTA IDENTIFICATRICE DEL QUADRO.
- VERIFICA DELLE TARGHETTE INDICANTI I VARI CIRCUITI PRINCIPALI.
- PROVA SIMULATA DI FUNZIONAMENTO.
- INSERIMENTO ALL'INTERNO DEL QUADRO DI SCHEMA ELETTRICO E DI CERTIFICAZIONE DI COLLAUDO.

- LE VERIFICHE HANNO DATO UN ESITO POSITIVO.....SI NO

OSSERVAZIONI :