



CITTA' DI TORINO

PERIZIA TECNICO-NORMATIVA DEGLI IMPIANTI
ELETTRICI E SPECIALI PER INTERVENTI DI
MANUTENZIONE STRAORDINARIA PRESSO L'IMPIANTO
SPORTIVO "PRIMO NEBIOLO"
VIALE HUGUES, 10 - TORINO
STADIO DI ATLETICA

Titolare dell' attivita'



Il progettista :

P.I. Bruno Marcon
C. so C. G. Allamano, 40 int. 11
10136 - Torino
Tel. 011-35.17.28
Fax 011-35.45.78
e mail progetti@studiotecnicomarcon.it



collaboratori :

P.I. Simona Raballo
P.I. Mirko Raballo

IMPIANTI ELETTRICI E SPECIALI

OGGETTO

QUADRO PISTA: QPISTA
Schema unifilare di potenza
Foglio verifiche

NOME-FILE Scala Plot

PI365_11_E-Q-06_2 ---

RIFERIMENTO

SCALA

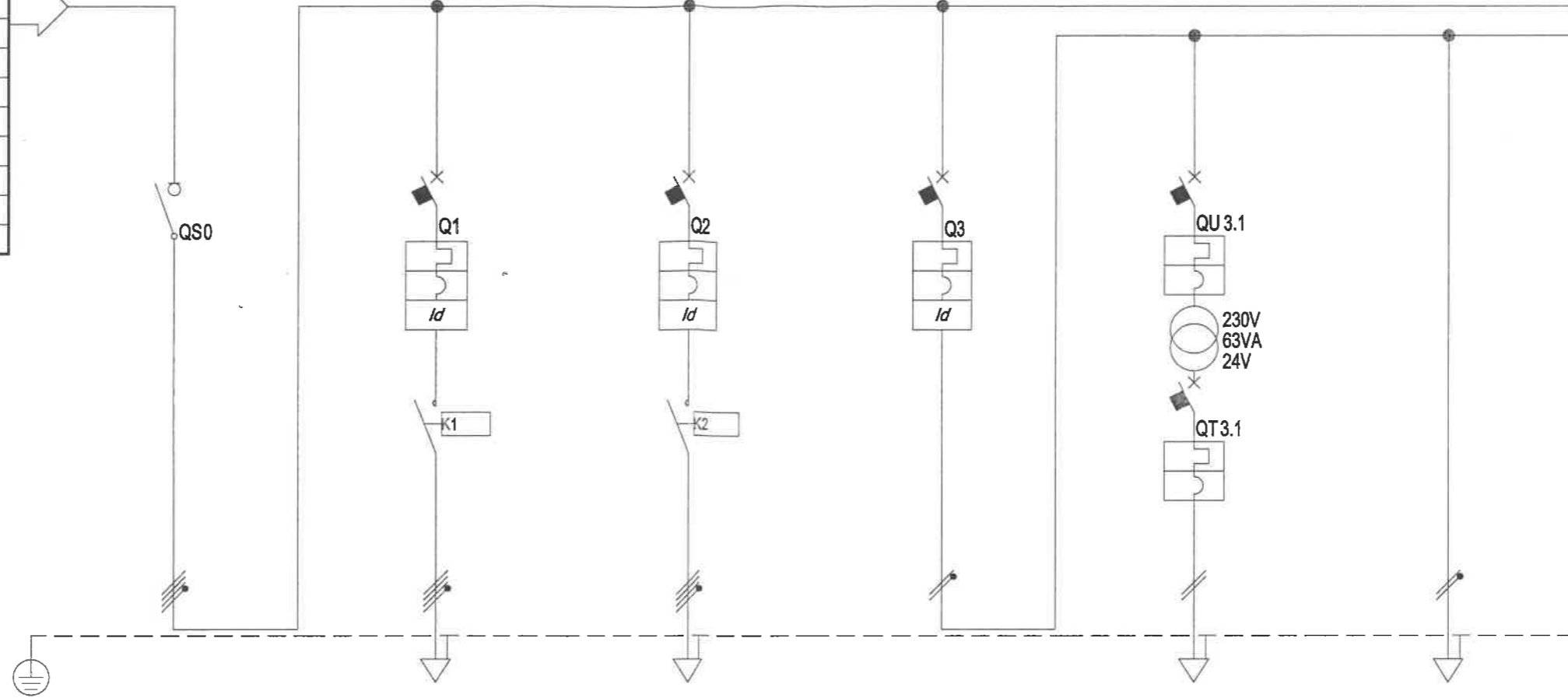
REV	MODIFICHE	DATA	DISEGNATORE
0	EMISSIONE	Luglio 2011	M.R.
1	REVISIONE	Febbraio 2012	M.R.
2	REVISIONE	Ottobre 2012	M.R.
3			
4			
5			

ELABORATO

IE-Q-06_2

Da Quadro: Q-03
Partenza: Q7
Cavo [mm]: 2 1(5G25)
Lunghezza [m]: 5
Frequenza [Hz]: 50
Tensione [V]: 400
Polarita': Quadripolare
Tipo morsetto:
Numerazione morsetto:

Dati barratura: 400/230V - 50Hz - I_k = 6,626 kA - I_d: 0,3 A



SIGLA UTENZA		Q0	Q1	Q2	Q3	Q3.1	Q3.2	
DESCRIZIONE		SEZIONATORE GENERALE	BLINDO LUCE LATO 1	BLINDO LUCE LATO 2	ALIMENTAZIONE TRAFI / AUX	AUX 24V	AUX 230V	
POTENZA CONTEMPORANEA	[kW]	8,2	4	4	0,2	0,1	0,1	
CORRENTE (I _b)	[A]	14	6,415	6,415	0,962	0,481	0,481	
CosFi		0,9	0,9	0,9	0,9	0,9	0,9	
COEFF. DI CONTEMPORANEITA'	[%]	100	100	100	100	100	100	
DISTRIBUZIONE		Quadripolare	Quadripolare	Quadripolare	Monofase L1+N	Monofase L1+N	Monofase L1+N	
PROTEZIONE	Marca	MERLIN GERIN	MERLIN GERIN	MERLIN GERIN	MERLIN GERIN	MERLIN GERIN	—	
	Modello	INS63	C60N+Vigi A	C60N+Vigi A	C60N+Vigi AC	C60N	—	
	Curva		C	C	C	C	—	
	Esecuzione	SCATOLATO	MODULARE	MODULARE	MODULARE	MODULARE	—	
	In (max./min/reg.)	[A]	—/—/63	—/—/32	—/—/20	—/—/4	—/—/4	—/—/—
	Im (max./min/reg.)	[A]	—/—/—	—/—/320	—/—/200	—/—/40	—/—/40	—/—/—
	P.d.l.	[kA]	—	10	10	20	20	—
I differenziale	[A]	—	0,03 - Cl. A	0,03 - Cl. A	0,03 - Cl. AC	—	—	
CONTATTORE / RELE' TIPO			NMG CT 4P 100A	NMG CT 4P 100A				
LINEA	Tipologia cavo	—	FG70R	FG70R	—	FG70R	FG70R	
	I ² t	[A ² s]	—	23.710	13.318	—	955	1.558
	K ² S ²		—	2.044.900	2.044.900	—	46.010	46.010
	Portata (I _z)	[A]	—	57	57	—	15	15
	c.d.t. dV %	[%]	1,11	1,66	1,67	1,23	1,29	1,24
	Lunghezza	[m]	—	110	110	—	2	2
	Tipo posa		—	143/4M12_30/0,8	143/4M12_30/0,8	—	143/1M_230/0,8	143/1M_230/0,8
Sezione	[mm ²]	—	1(5G10)	1(5G10)	—	1(3G1,5)	1(3G1,5)	

TITOLO
QUADRO PISTA: QPISTA
SCHEMA UNIFILARE DI POTENZA

PROGETTISTA
studio tecnico marcon
MARCON P.I. Bruno
C.so C. G. Allamano, 40 Int. 11/c
10136 - TORINO
Tel. 011/35.17.28
Fax. 011/35.45.78
E-mail: progetti@studiotecnico.marcon.it
E-mail: segreteria@pec.studiotecnico.marcon.it

COMMITTENTE
CITTA' DI TORINO

TITOLARE DELL'ATTIVITA'
IRIDE SERVIZI

FILE P1365_11-IE-Q-06001
ELAB. MR
CONTR. BM
DISEGNO IE-Q-06
FOGLIO 1
SEGUE 2
DATA Luglio 2011

Dati circuito				Dati apparecchiatura				Corto circuito										Sovraccarico					Test
C.d.t. % con Ib < C.d.t. Max								Icc MAX < P.d.I.				I²t < K²S²						Ib < In < Iz			If < 1.45Iz		
SIGLA UTENZA	SEZIONE	L.	C.d.t. % con Ib	Tipo	Distribuzione	Id	P.d.I.	Icc MAX	I di Interv. Prot.	Igt fondo linea	I²t MAX inizio linea	K²S²	I²t MAX inizio linea	K²S²	I²t MAX inizio linea	K²S²	Ib	In	Iz	If	1.45Iz	Esito	
	[mm²]	[m]	[%]			[A]	[kA]	[kA]	[A]	[A]	[A²s]	[A²s]	[A²s]	[A²s]	[A²s]	[A²s]	[A]	[A]	[A]	[A]	[A]	Si/No	
Q0		—	1,11	INS63	Quadripolare	—	—	6,67	0,3	2.501	—	—	—	—	—	—	14	32	—	42	—	SI	
Q1	1(5G10)	110	1,66	C60N+Vigi A	Quadripolare	0,03	10	6,63	0,03	316	23.710	2.044.900	11.280	2.044.900	12.884	2.044.900	6,415	32	57	42	82	SI	
Q2	1(5G10)	110	1,67	C60N+Vigi A	Quadripolare	0,03	10	6,63	0,03	313	13.318	2.044.900	6.321	2.044.900	7.620	2.044.900	6,415	20	57	26	82	SI	
Q3		—	1,23	C60N+Vigi AC	Monofase L1+N	0,03	20	3,68	0,03	704	—	—	—	—	—	—	0,962	4	—	5,2	—	SI	
Q3.1	1(3G1,5)	2	1,29	C60N	Monofase L1+N	—	20	1,1	0,03	360	955	46.010	546	46.010	955	46.010	0,481	4	15	5,2	21	SI	
Q3.2	1(3G1,5)	2	1,24	—	Monofase L1+N	—	—	1,1	0,03	571	1.558	46.010	938	46.010	1.558	46.010	0,481	4	15	5,2	21	SI	