



CITTA' DI TORINO

DIVISIONE SERVIZI TECNICI - COORDINAMENTO
SERVIZIO EDILIZIA ABITATIVA PUBBLICA E PER IL SOCIALE

INTERVENTO DI RISTRUTTURAZIONE URBANISTICA IN TORINO - PIAZZA DELLA REPUBBLICA 13 - PER LA REALIZZAZIONE DI EDILIZIA RESIDENZIALE PUBBLICA. LOTTO 2

Responsabile Unico del Procedimento: Ing. Carmelo DI VITA

Supporto al R.U.P.: Arch. Lina MUNARI

Progettista opere architettoniche: Arch. Alessandra CELORIA

Co-progettista opere architettoniche: Arch. Diego NOVO

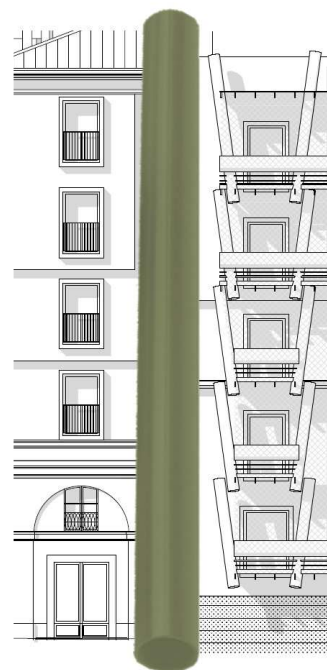
Coordinatrice
delle integrazioni specialistiche: Ing. Lucia REDA

Progettista della bonifica ambientale: Ing. Donato FIERRI

Collaboratori alla progettazione: Arch. Sabina CALI'

Geom. Claudio MASTELLOTTO

Geom. Vincenzo TORTOMANO



Progettista opere strutturali: Studio Ing. G. PATTA

Progettista opere Impiantistiche
e verifiche requisiti acustici : MTE INGEGNERIA s.r.l.

MTE INGEGNERIA SRL
VIA DEL PERLAR 100
37135 VERONA
T+39 045 891 91 45

CERVI
E ASSOCIATI
SOCIETA' DI INGEGNERIA
Arch. Cesare CERVI

Coordinatore per al sicurezza
in fase di progettazione: SICURCANTIERI CO. s.r.l.

SICURCANTIERI CO.
HEALTH & SAFETY MANAGEMENT
Certified 9001 14001 18001 27001

PROGETTO DEFINITIVO

OGGETTO:

ELENCO PREZZI

NOME-FILE

--

SCALA

--

ELABORATO

EMISSIONE

30/09/2019

REVISIONE

25/11/2020

EP

Articolo di Elenco	INDICAZIONE DELLE PRESTAZIONI	Unità di misura	PREZZO EURO	Incidenza Manodop.
01.A02.B60	Spicconatura di intonaco di calce, gesso e simili, in qualunque piano di fabbricato, compresa la discesa o la salita a terra dei materiali, lo sgombero dei detriti, computando le superfici prima della demolizione, compreso il trasporto dei detriti ad impianto di trattamento autorizzato			
005	Per superfici di m² 0,50 ed oltre	m ²	6,74	96.26 %
01.A03.B00	Esecuzione di tirante in cemento armato precompresso mediante perforazione a rotoperussione con batteria perforante del diametro di mm 90-100 attraverso murature e terreni di qualsiasi natura e consistenza compresa l'iniezione cementizia fino ad un massimo di 2 volte il volume teorico risultante dalla perforazione, compresa la fornitura e posa dell'armatura per c.a.p. e piastre d'ancoraggio delle testate, dei dadi di bloccaggio nonché la messa in tensione finale, esclusa la formazione di eventuali ponteggi			
005	Della portata di 30 tonnellate	m	91,66	73.55 %
01.A03.B50	Esecuzione di micropali eseguita mediante trivellazione con speciali attrezzature attraverso terreni di qualsiasi natura e consistenza compresa la iniezione cementizia fino ad un massimo di due volte il volume teorico, esclusa la fornitura dell'armatura tubolare da valutarsi a parte			
005	Del diametro mm 90-100	m	69,88	81.49 %
01.A03.B80	Fornitura e posa in opera di armatura tubolare, costituita da tubi opportunamente finestrati e valvolati per permettere l'esecuzione di iniezioni cementizie controllate, compreso taglio, filettatura, sfridi, etc.			
005	In acciaio	kg	1,60	42.27 %
01.A04.B17	Calcestruzzo per uso non strutturale prodotto con un processo industrializzato. Classe di consistenza al getto S4, dmax aggregati 32 mm, cl 0.4; fornitura a pie' d'opera, escluso ogni altro onere.			
020	Classe di resistenza a compressione minima C12/15	m ³	82,21	0.00 %
01.A04.B20	Calcestruzzo a prestazione garantita in accordo alla UNI EN 206, per strutture di fondazione (plinti con altezza < 1.5 m, platee di fondazione e muri di spessore < 80 cm. cordoli, pali, travi rovesce, paratie) e muri interrati a contatto con terreni non aggressivi. Classe di esposizione ambientale XC2 (UNI 11104), classi di consistenza al getto S4 e S5 Dmax aggregati 32 mm, Cl 0.4. Fornitura a piè d'opera, escluso ogni altro onere.			
010	Classe di resistenza a compressione minima C28/35	m ³	95,96	0.00 %
01.A04.B30	Calcestruzzo a prestazione garantita in accordo alla UNI EN 206 per strutture di elevazione (pilastri, travi, solai in latero-cemento e a soletta piena, corpi scala e nuclei ascensore). Classe di esposizione ambientale XC1 (UNI 11104), classi di consistenza al getto S4 e S5, Dmax aggregati 32 mm, Cl 0.4. Fornitura a piè d'opera, escluso ogni altro onere.			
005	Classe di resistenza a compressione minima C25/30	m ³	93,40	0.00 %
010	Classe di resistenza a compressione minima C28/35	m ³	95,96	0.00 %
01.A04.B31	Calcestruzzo a prestazione garantita in accordo alla UNI EN 206 per strutture di elevazione (pilastri, travi, solai in latero-cemento e a soletta piena, corpi scala e nuclei ascensore). Classe di esposizione ambientale XC3 (UNI 11104), classi di consistenza al getto S4 e S5, Dmax aggregati			

Articolo di Elenco	INDICAZIONE DELLE PRESTAZIONI	Unità di misura	PREZZO EURO	Incidenza Manodop.
	32 mm, CI 0.4. Fornitura a piè d'opera, escluso ogni altro onere.			
005	Classe di resistenza a compressione minima C28/35			
01.A04.C00	Getto in opera di calcestruzzo cementizio eseguito a mano	m ³	96,98	0.00 %
015	In strutture semplici armate			
01.A04.C20	Getto in opera di calcestruzzo cementizio eseguito con l'ausilio della gru compreso il nolo della stessa	m ³	124,85	100.00 %
005	In strutture di fondazione			
015	In strutture armate	m ³	39,96	89.41 %
020	In strutture complesse od a sezioni ridotte	m ³	60,13	92.40 %
01.A04.C30	Getto in opera di calcestruzzo cementizio preconfezionato eseguito con pompa compreso il nolo della stessa	m ³	111,41	93.92 %
015	In strutture armate			
01.A04.E00	Vibratura mediante vibratore ad immersione, compreso il compenso per la maggiore quantità di materiale impiegato, noleggio vibratore e consumo energia elettrica o combustibile	m ³	25,73	44.34 %
005	Di calcestruzzo cementizio armato			
01.A04.F00	Barre per cemento armato lavorate e disposte in opera secondo gli schemi di esecuzione			
015	In acciaio ad aderenza migliorata B450A o B450C per gli usi consentiti dalle norme vigenti			
01.A04.F70	Rete metallica elettrosaldata in acciaio B450A e B450C per armature di calcestruzzo cementizio, lavorata e tagliata a misura, posta in opera	kg	1,53	57.50 %
010	In tondino da 4 a 12 mm di diametro			
01.A04.H00	Casserature per strutture in cemento armato, semplice o precompresso, a sezione ridotta quali solette, traversi etc., compreso il puntellamento ed il disarmo misurando esclusivamente lo sviluppo delle parti a contatto dei getti			
005	In legname di qualunque forma	m ²	46,10	86.49 %
010	In legname di qualunque forma, ma adatto per getti da lasciare grezzi in vista			
01.A04.H10	Casserature per strutture in conglomerato cementizio semplice od armato quali muri di sostegno, muri di controripa e simili, compreso il puntellamento ed il disarmo, misurando esclusivamente lo sviluppo delle pareti a contatto dei getti	m ²	48,21	82.72 %
005	In legname di qualunque forma			
01.A04.H30	Casseratura per il contenimento dei getti per opere quali muri, pilastri, archi, volte, parapetti, cordoli, sottofondi, caldane, compreso il puntellamento e il disarmo, misurando esclusivamente lo sviluppo delle parti a contatto dei getti	m ²	33,50	90.89 %
005	In legname di qualunque forma			
01.A04.Q00	Ancoraggio barre di ripresa mediante carotaggi continui diametro 32 mm, profondità 250 mm con iniezione ancorante chimico e inserimento barre di acciaio B450C diametro 24 mm			
005	...	m ²	32,26	93.19 %

Articolo di Elenco	INDICAZIONE DELLE PRESTAZIONI	Unità di misura	PREZZO EURO	Incidenza Manodop.
01.A07.E33	Realizzazione di solaio piano in laterocemento gettato in opera con blocchi in laterizio collaboranti alla funzione statica a norma UNI 9730 1/b, compreso l'impalcato di sostegno provvisorio costituito da tavolato continuo fino ad un'altezza di cm 350 dal piano d'appoggio, il getto di completamento in calcestruzzo C25/30 (Rck 30), l'acciaio d'armatura dei travetti, la rete di ripartizione, la formazione di rompitratte ed ogni altra opera accessoria per la corretta posa in opera	cad	15,50	72.20 %
025	Utilizzando monoblocchi 1/b UNI 9730-50x25x20, spessore 20+5=25 cm	m ²	89,72	63.43 %
01.A07.E47	Realizzazione di solaio piano in laterocemento, ad armatura lenta, realizzato a lastre (predalles) in c.a.n. con alleggerimento blocchi in laterizio collaboranti alla funzione statica a norma UNI 9730 2/b, compreso l'impalcato di sostegno provvisorio fino ad un'altezza di cm 350 dal piano d'appoggio, il getto di completamento in calcestruzzo >= C20/25 (Rck 25), l'acciaio d'armatura dei travetti, la formazione di rompitratte ed ogni altra opera accessoria per la corretta posa in opera	m ²	62,86	48.00 %
015	Utilizzando monoblocchi 2/b UNI 9730-16x38x27, spessore 4+16+4=24 cm	m ²	62,86	48.00 %
01.A07.E50	Opere di puntellamento di travi e travetti di solai lignei, eseguite con elementi tubolari metallici e tavolati per i piani di lavoro e sottoponte a tutto ambiente, compresa la protezione degli intradossi con feltri di lana di roccia, il disarmo, lo sgombero dei materiali ed ogni opera accessoria	m ²	47,08	71.83 %
005	Per solai situati ad un massimo di m 4.50 dal piano di calpestio	m ²	47,08	71.83 %
01.A09.B22	Posa a secco di manti sintetici in PVC, comprendente l'ispezione e preparazione della superficie da impermeabilizzare, taglio dei teli e adattamento alle dimensioni dell'area, posa del manto sintetico, saldatura con solvente o aria calda, sigillatura, avvolgimento corpi fuori uscenti e finitura bocchettoni pluviali	m ²	10,74	97.30 %
005	Per impermeabilizzazione di coperture, fondazioni, opere interrato, bacini, vasche, piscine, parcheggi, viadotti etc.	m ²	10,74	97.30 %
01.A10.B70	Intonaco per risanamento strutture in muratura e in cls degradato eseguito con malta reoplastica e strutturale senza ritiro resistente ai solfati, eseguito con apposita attrezzatura impastatrice e spruzzatrice, per qualsiasi tipo di struttura sia verticale che orizzontale	m ²	65,74	49.30 %
005	Per una superficie di almeno m² 1 e per uno spessore fino a cm 2	m ²	65,74	49.30 %
010	Per ogni cm in piu' di spessore	m ²	27,41	39.41 %
01.A18.A25	Carpenteria varia per piccoli lavori non di serie, come travi isolate, opere di rinforzo, passerelle pedonali, centine, archi, capriatelle, pilastri composti, compresa la verniciatura ad una ripresa antiruggine	kg	4,77	76.19 %
005	A lavorazione chiodata o bullonata	kg	4,77	76.19 %
01.A18.A40	Posa in opera di profilati in ferro dell'altezza di almeno cm 10	kg	3,91	96.80 %
005	A doppio T	kg	3,91	96.80 %
01.A18.B70	Ringhiere in elementi metallici per balconi, terrazze ecc, compresa una ripresa di antiruggine			
010	In ferro con disegno a linee curve od a intreccio, in elementi metallici tondi, quadri, piatti profilati speciali			

Articolo di Elenco	INDICAZIONE DELLE PRESTAZIONI	Unità di misura	PREZZO EURO	Incidenza Manodop.
01.A18.C00	Posa in opera di manufatti in lamiera metallica.	kg	9,75	90.83 %
005	Serramenti in ferro di tipo industriale, cancelli, cancellate, inferriate, ringhiere e simili	kg	1,78	96.49 %
01.A18.G00	Zincatura a caldo eseguita secondo le norme uni 5744/66 con esclusione di alluminio nel bagno di fusione			
015	Di grossa carpenteria (profilati, np, lamiere di spessore oltre mm 2)	kg	0,82	77.65 %
01.A21.G55	Posa di geotessile su terreni e manufatti già predisposti quali scarpate livellate, muri di sostegno etc.; puntato,graffato e cucito a regola d'arte			
005	In fibra di poliestere o simile	m ²	2,36	100.00 %
01.A21.H60	Provvista e posa in opera di recinzione in grigliato di ferro zincato a caldo, costituita da pannelli elettrosaldati resi solidali alle piantane mediante bulloncini in acciaio inox normali o antifurto; il prezzo comprende: provvista della bulloneria; provvista, montaggio e posa di pannelli e piantane			
005	A maglia diversa secondo le indicazioni	kg	7,31	50.03 %
01.A24.G00	Provvista e posa in opera di waterstop in gomma della larghezza minima di cm 20 con bulbo centrale, in muri, spalle, solette, etc., compreso ogni onere			
005	Per impermeabilizzazione di giunti sia verticali che orizzontali	m	39,38	41.21 %
01.P10.F40	Manto sintetico in PVC per impermeabilizzazione,di tipo estruso e posato a secco, con ritiro massimo in opera dello 0,5%, stabilizzato ai raggi ultravioletti			
025	Per fondazioni e opere interrato-spessore mm 2	m ²	23,33	0.00 %
01.P12.A05	Acciaio laminato a caldo, classe tecnica B450C, per calcestruzzo armato ordinario			
010	In barre ad aderenza migliorata ottenute nei diametri da 6 mm a 50 mm	kg	0,63	0.00 %
01.P27.L35	Geotessile non tessuto antierosivo composto di fibre biodegradabili coesionate meccanicamente mediante agugliatura su rete in juta, senza impiego di collanti o appretti o cuciture e/o filamenti o reti in materia plastica con: - masa areica g/m ² 350 - fibre vegetali 65% - rete in juta 35%			
005	In bobine - spessore mm 3.5	m ²	2,54	0.00 %
01.P29.A10	Maggiorazione per l'aggiunta di additivi per malte			
010	Impermeabilizzanti	m ³	4,38	0.00 %
09.P02.A85	Fornitura e posa di carpenteria in acciaio zincato			
005	Fornitura e posa in opera di strutture di carpenteria in acciaio zincato a caldo saldato oppure imbullonato con bulloneria inox e fissato con tasselli inox.	kg	3,73	0.00 %
25.A01.D15	Calcestruzzo spruzzato (AP)			
010	R'BK 30 MPA all'aperto - spritzbeton. - Rbk 30 N/mm², per getti all'aperto. Si considera uno sfrido del 15 %.	m ³	206,46	4.91 %
NP_STRUTT_001	Muratura a cuci-scuci con mattoni pieni Muratura a cuci-scuci con mattoni pieni, eseguita a piccoli tratti a parziale o a tutto spessore, su strutture preesistenti lesionate o da risanare.Compresi: la malta rispondente, se del caso, alle			

Articolo di Elenco	INDICAZIONE DELLE PRESTAZIONI	Unità di misura	PREZZO EURO	Incidenza Manodop.
NP_STRUTT_002	<p>caratteristiche di quella originale; la demolizione in breccia, il taglio a tratti successivi delle vecchie murature; le immorsature tra i nuovi ed i vecchi corsi; i piani di lavoro interni, le opere di presidio, le puntellature; l'accatastamento nell'ambito del cantiere delle macerie, il loro carico e trasporto ad impianti distoccaggio, di recupero o a discarica. Esclusi i ponteggi esterni e gli oneri di smaltimento. (Regione Lombardia 2020 - 1C.06.720.0030)</p> <p>Giunto di costruzione e connessione realizzato con profilati in PVC Giunto di costruzione e connessione realizzato con profilati in PVC speciale per realizzare giunti di ripresa e di dilatazione nei getti di cemento armato, assicurando la perfetta tenuta idraulica fino a 3 atm. (Regione Lombardia 2020 - 1C.04.500.0010.b)</p>	m ³	507,79	56.48 %
NP_STRUTT_003	<p>Impermeabilizzazione di platee e pareti interrata.....su superfici orizzontali Impermeabilizzazione di platee e pareti interrate con pannelli di bentonite di sodio naturale, costituiti da anima in cartone ondulato kraft e protezione esterna in carta kraft biodegradabile. compresi: fissaggi su presistente sottofondo in cls, sormonti, risvolti e assistenze edili alla posa, spessore 4,8 mm, su superfici orizzontali (Regione Lombardia 2020 - 1C.13.250.0010.e)</p>	m	18,58	38.37 %
NP_STRUTT_004	<p>Impermeabilizzazione di platee e pareti interratasu superfici verticali. Impermeabilizzazione di platee e pareti interrate con pannelli di bentonite di sodio naturale, costituiti da anima in cartone ondulato kraft e protezione esterna in carta kraft biodegradabile; compresi: fissaggi su presistente sottofondo in cls, sormonti, risvolti e assistenze edili alla posa, spessore 4,8 mm, su superfici verticali. (Regione Lombardia 2020 - 1C.13.250.0010.b)</p>	m ²	17,04	6.28 %
		m ²	22,37	23.87 %