
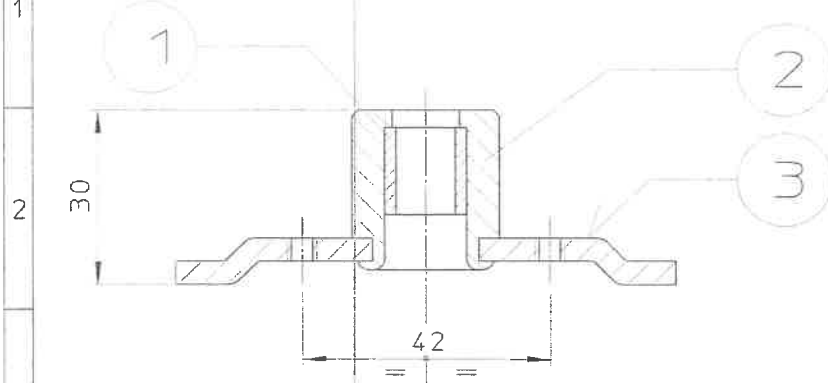
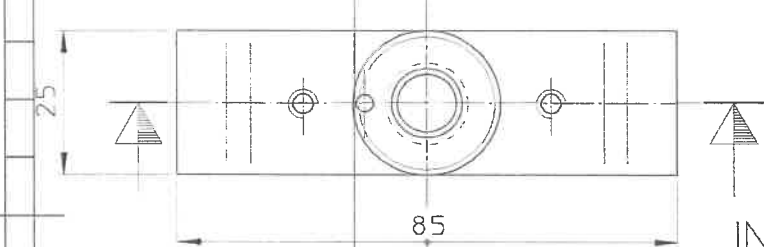



NR PZ A DISEGNO TOTALI : 4
 NR PZ SIMMETRICI TOTALI : 0

CLIENTE : OMEGA ELEVATORI SRL
 REPARTO INTERMEDIO : Montaggio

ODV : 226393.20

COMMESSA : 513246
 REPARTO FINALE : Montaggio

	A	B	C	D	E	F
SURFACE TEXTURE RUGOSITÀ SUPERFICIALE	ISO 1302		GEOMETRICAL TOLERANCES TOLLERANZE GEOMETRICHE	ISO 1101		GENERAL TOLERANCES TOLLERANZE GENERALI
					ISO 2768 - mK	
GENERAL PRINCIPLES OF PRESENTATION IN COMPLIANCE WITH ISO STANDARDS / PRINCIP GENERALI DI RAPPRESENTAZIONE SECONDO LE NORMATIVE ISO						
1						1
2						2
						3
INOX AISI 316						4
3	PIASTRA FISSAGGIO BUSSOLA			1		
2	BUSSOLA GUIDA PERNO			1		
1	BOCCOLA SINTERIZZATA			1		
POS.	DESIGNATION / DENOMINAZIONE			Q. TY Q. TA	MATERIAL/MATERIALE	CODE/CODICE
MOD. DESIGNATION / DENOMINAZIONE				DATE / DATA		DRAWN SIGLA
SERIES SERIE				DATE DATA		CHECKED CONTROLLATO
DEVELOPMENT SVILUPPO				DESIGNATION /		DATE DATA
MATERIAL MATERIALE				DENOMINAZIONE		DRAWN SIGLA
GROSS WEIGHT PESO GREZZO				ASSIEME BUSSOLA GUIDA PERNO SBLOCCO EMERG. PER STIPITI 40mm.		CHECKED CONTROLLATO
FINISHED WEIGHT PESO FINITO						SUBS. DRAW N° SOST. DIS. N° /
TREATMENT TRATTAMENTO				 FARM - ITALIA ZARAGOZA - ESPANA ISTAMBUL - TURKEY		COD. N°.
FINISH FINITURA						SCALE SCALA
				1:1		PRHI-0001-01B

SPESSORE : 0,000
 NOTE :

MATERIALE : AISI 316
 FINITURA : GREZZO

UTENTE : pedret_p

DATA : 06-07-2015

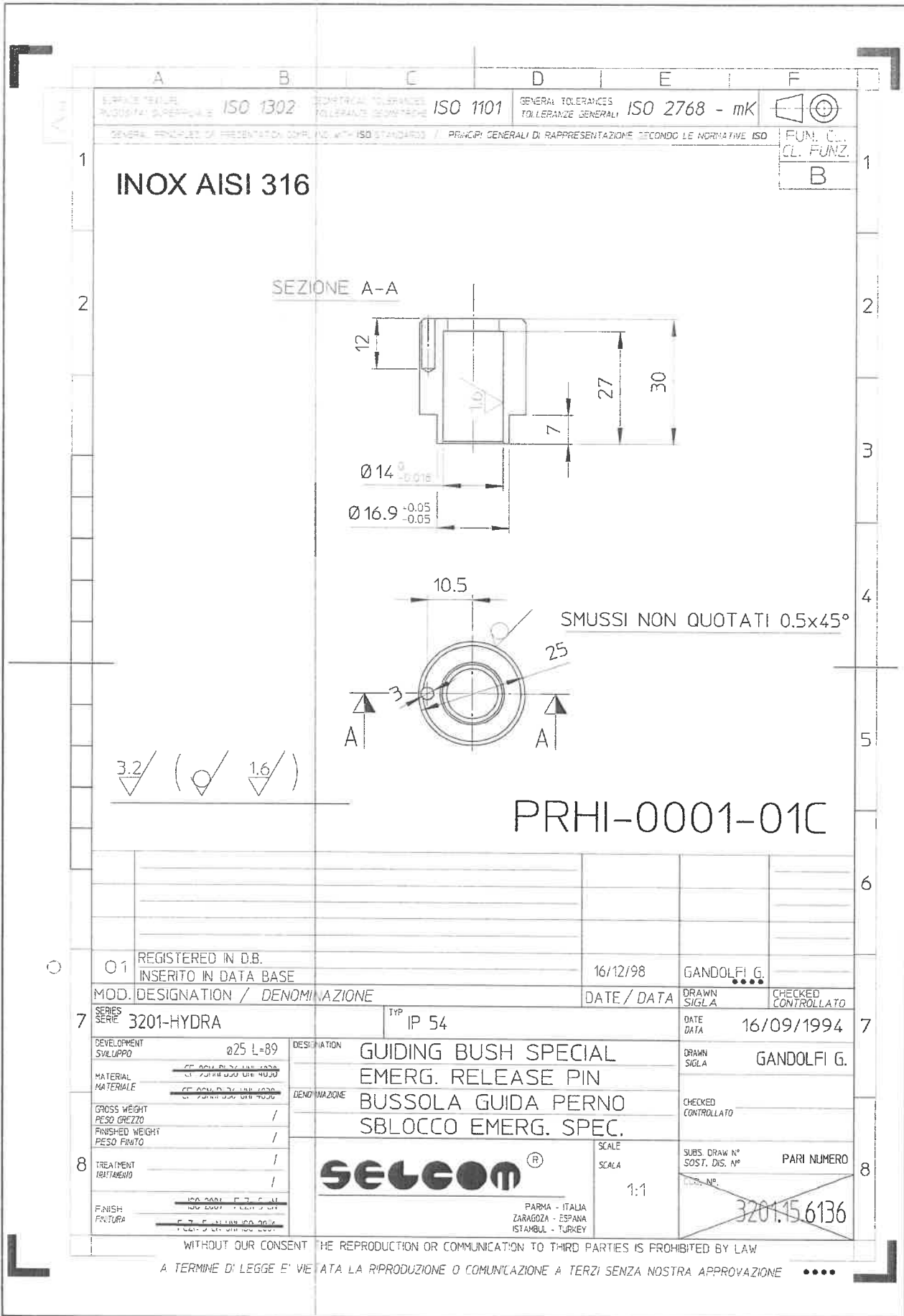
WITHOUT OUR CONSENT THE REPRODUCTION OR COMMUNICATION TO THIRD PARTIES IS PROHIBITED BY LAW
 A TERMINE DI LEGGE E' VIETATA LA RIPRODUZIONE O COMUNICAZIONE A TERZI SENZA NOSTRA APPROVAZIONE

NR PZ A DISEGNO TOTALI : 4
 NR PZ SIMMETRICI TOTALI : 0

CLIENTE : OMEGA ELEVATORI SRL
 REPARTO INTERMEDIO : Montaggio

ODV : 226393.20

COMMESSA : 513246
 REPARTO FINALE : Dalledonne



ISO 1302 ISO 1101 ISO 2768 - mK
 GENERAL TOLERANCES / TOLLERANZE GENERALI

INOX AISI 316
 FUN. CL. CL. FUNZ. B

SEZIONE A-A

SMUSSI NON QUOTATI 0.5x45°

PRHI-0001-01C

01	REGISTERED IN D.B. INSERITO IN DATA BASE	16/12/98	GANDOLFI G.
MOD. DESIGNATION / DENOMINAZIONE		DATE / DATA	DRAWN SIGLA / CHECKED CONTROLLATO
7	SERIES 3201-HYDRA	TYP IP 54	DATE DATA 16/09/1994
DEVELOPMENT SVILUPPO ø25 L=89		DESCRIPTION GUIDING BUSH SPECIAL EMERG. RELEASE PIN	DRAWN SIGLA GANDOLFI G.
MATERIAL MATERIALE		DENOMINAZIONE BUSSOLA GUIDA PERNO SBLOCCO EMERG. SPEC.	CHECKED CONTROLLATO
GROSS WEIGHT PESO GREZZO / FINISHED WEIGHT PESO FINITO /		SCALE SCALA 1:1	SUBS. DRAW N° SOST. DIS. N° PARI NUMERO
TREATMENT TRATTAMENTO / FINISH FINITURA		3201.15.6136	

WITHOUT OUR CONSENT THE REPRODUCTION OR COMMUNICATION TO THIRD PARTIES IS PROHIBITED BY LAW
 A TERMINE DI LEGGE E' VIETATA LA RIPRODUZIONE O COMUNICAZIONE A TERZI SENZA NOSTRA APPROVAZIONE

SPessore : 0,000
 NOTE :

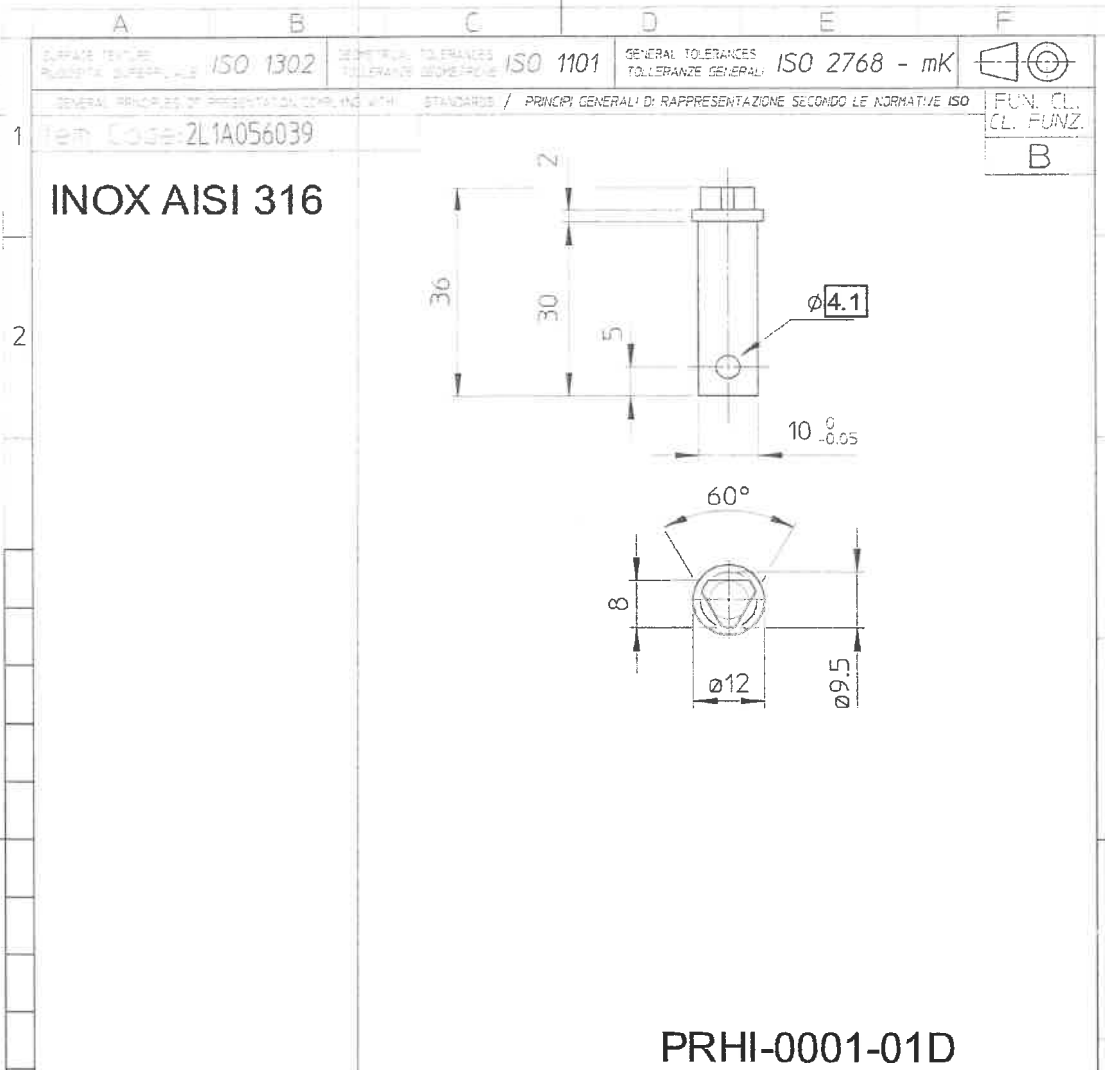
MATERIALE : AISI 316
 FINITURA : GREZZO

NR PZ A DISEGNO TOTALI : 4
 NR PZ SIMMETRICI TOTALI : 0

CLIENTE : OMEGA ELEVATORI SRL
 REPARTO INTERMEDIO : Montaggio

ODV : 226393.20

COMMESSA : 513246
 REPARTO FINALE : Montaggio



C	VERSION ADDED 3201.05.6039V01 AGGIUNTA VERSIONE 3201.05.6039V01	08-02-2007	Bonaldi M.	
B	GENERALLY MODIFIED MODIFICATO GLOBALMENTE	23-05-2006	Bonaldi M.	
A	VARIABLE M1 ADDED AND MODIFIED THE SCHEDULE AGGIUNTA LA VARIABILE M1 E MODIFICATA LA TABELLA	18-04-2006	Bonaldi M.	
01	REGISTERED IN D.B. INSERITO NEL D.B.	07-08-1996	J.J.G.	
7	MOD. DESIGNATION / DENOMINAZIONE	DATE / DATA	DRAWN SIGLA	CHECKED CONTROLLATO
	SERIES SERIE 3201-HYDRA		DATE DATA 11-12-1989	
	DESIGNATION PERNO COMANDO SBLOCCO EMERGENCY		DRAWN SIGLA P.T.G.	
	DENOMINAZIONE PERNO COMANDO SBLOCCO EMERGENZA		CHECKED CONTROLLATO	
8	TREATMENT TRATTAMENTO	SCALE SCALA 1:1	SUBS. DRAW N° SOST. DIS. N°	8
	FINISH FINITURA		COD. N°	
			3201.05.6039	

WITHOUT OUR CONSENT THE REPRODUCTION OR COMMUNICATION TO THIRD PARTIES IS PROHIBITED BY LAW
 A TERMINE DI LEGGE E' VIETATA LA RIPRODUZIONE O COMUNICAZIONE A TERZI SENZA NOSTRA APPROVAZIONE

SPESSORE : 0,000
 NOTE :

MATERIALE : AISI 316
 FINITURA : GREZZO

UTENTE : pedret_p

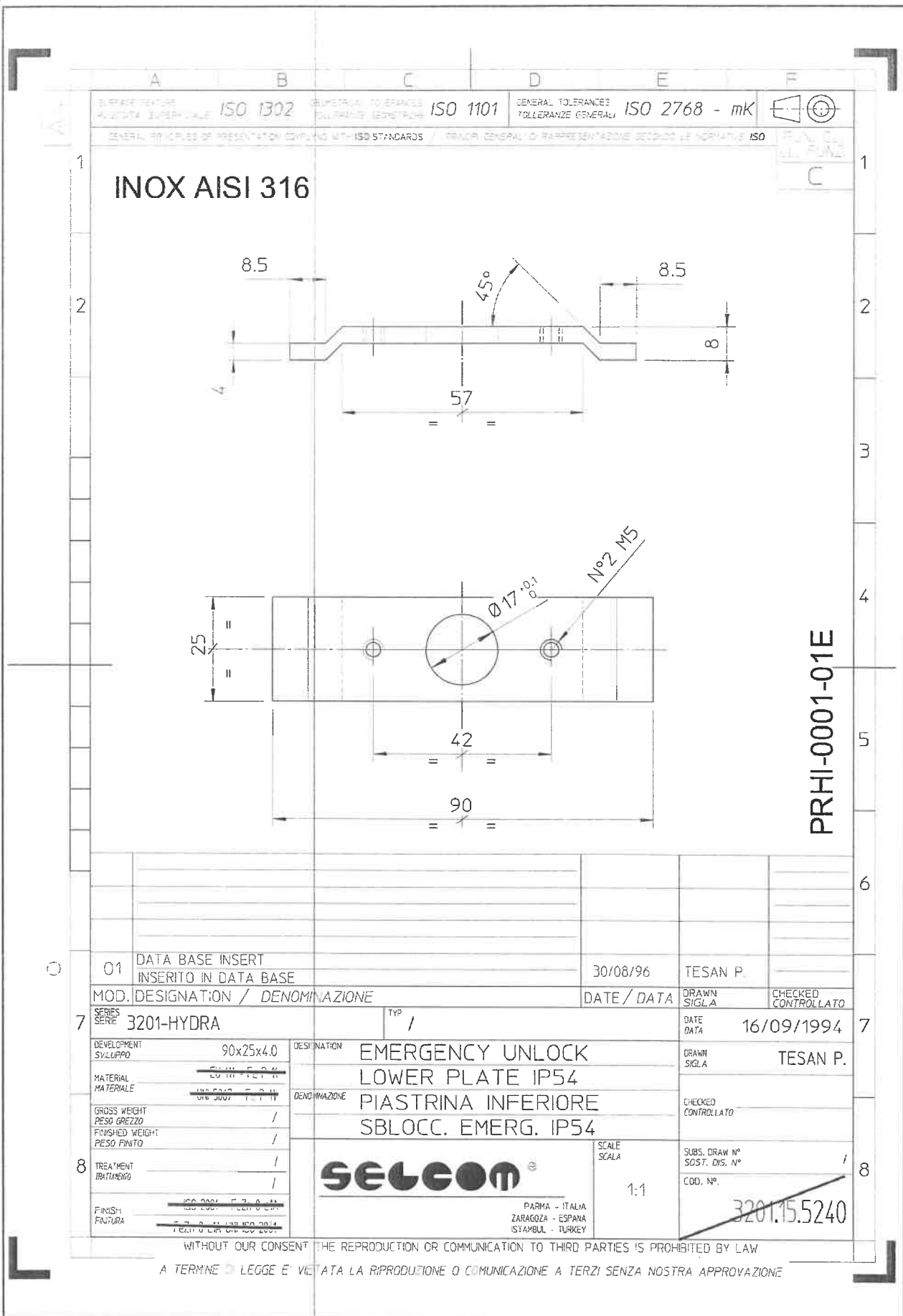
DATA : 06-07-2015

NR PZ A DISEGNO TOTALI : 4
 NR PZ SIMMETRICI TOTALI : 0

CLIENTE : OMEGA ELEVATORI SRL
 REPARTO INTERMEDIO : Montaggio

ODV : 226393.20

COMMESSA : 513246
 REPARTO FINALE : Dalle donne



SPESORE : 0,000
 NOTE :

MATERIALE : AISI 316
 FINITURA : GREZZO

NR PZ A DISEGNO TOTALI : 4
 NR PZ SIMMETRICI TOTALI : 0

CLIENTE : OMEGA ELEVATORI SRL
 REPARTO INTERMEDIO : Montaggio

ODV : 226393.20

COMMESSA : 513246
 REPARTO FINALE : Montaggio

A	B	C	D	E	F												
SURFACE TEXTURE RUGOSITÀ SUPERFICIALE			GENERAL TOLERANCES TOLLERANZE GENERALI		SYMBOLS SIMBOLI												
ISO 1302			ISO 1101		ISO 2768 - mK												
GENERAL PRINCIPLES OF PRESENTATION COMPLYING WITH ISO STANDARDS / PRINCIPI GENERALI DI RAPPRESENTAZIONE SECONDO LE NORMATIVE ISO																	
1					1												
2					2												
3					3												
4					4												
<table border="1" style="width:100%; border-collapse: collapse;"> <tr> <th>TYP PORTA</th> <th>MATERIALE</th> <th>FINITURA</th> <th>CODICE</th> </tr> <tr> <td>STANDARD</td> <td>C75 UNI 3823</td> <td>/</td> <td>3201.05.3009V01</td> </tr> <tr> <td>EEX d II C T6</td> <td>X 10 Cr Ni 1809 UNI6900</td> <td>/</td> <td>3201.05.3009V02</td> </tr> </table>						TYP PORTA	MATERIALE	FINITURA	CODICE	STANDARD	C75 UNI 3823	/	3201.05.3009V01	EEX d II C T6	X 10 Cr Ni 1809 UNI6900	/	3201.05.3009V02
TYP PORTA	MATERIALE	FINITURA	CODICE														
STANDARD	C75 UNI 3823	/	3201.05.3009V01														
EEX d II C T6	X 10 Cr Ni 1809 UNI6900	/	3201.05.3009V02														
5					5												
6					6												
7	B / INSERITO IN DATA BASE		28/09/95	TESAN P.													
MOD. DESIGNATION / DENOMINAZIONE			DATE / DATA	DRAWN SIGLA	CHECKED CONTROLLATO												
7	3201-HYDRA			DATE DATA	18/02/92												
DEVELOPMENT SVILUPPO		DESIGNATION	DRAWN SIGLA														
MATERIAL MATERIALE		DENOMINAZIONE	TESAN P.														
GROSS WEIGHT PESO GREZZO		MOLLA DX SBLOCCO EMERGENZA	CHECKED CONTROLLATO														
FINISHED WEIGHT PESO FINITO																	
8	TREATMENT TRATTAMENTO		SCALE SCALA	SUBS. DRAW N° SOST. DIS. N°													
FINISH FINITURA			1:1	COD. N°													
VEDI TABELLA		PARMA - ITALIA ZARAGOZA - SPAIN ISTANBUL - TURKEY		3201.05.3009													

WITHOUT OUR CONSENT THE REPRODUCTION OR COMMUNICATION TO THIRD PARTIES IS PROHIBITED BY LAW
 A TERMINE DI LEGGE E' VIETATA LA RIPRODUZIONE O COMUNICAZIONE A TERZI, SENZA NOSTRA APPROVAZIONE

SPessore : 0,000
 NOTE :

MATERIALE : AISI 302
 FINITURA :