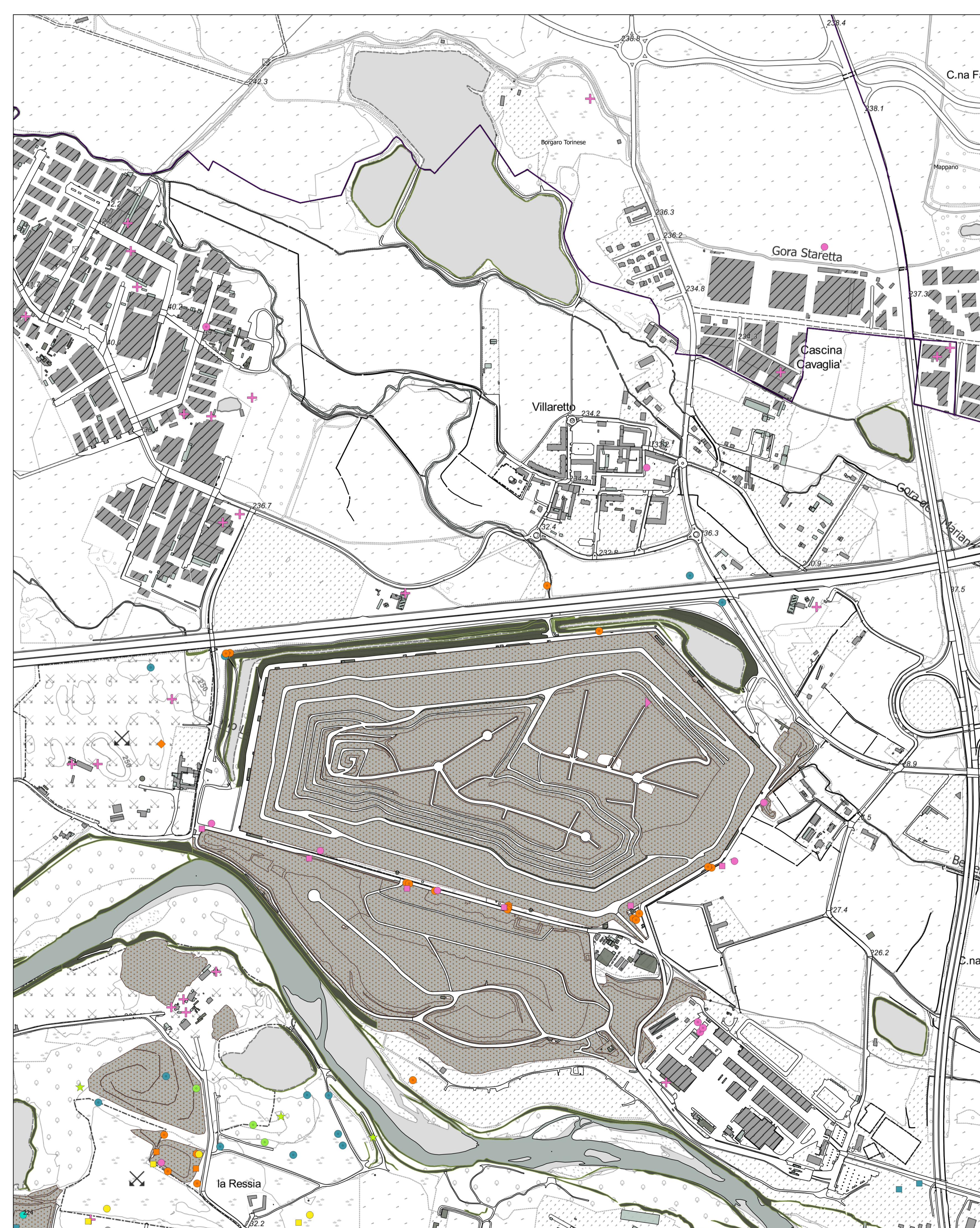


ELABORATO G03 - 2a



Legenda

- Limiti comunali
- Ubicazioni dei punti di misura delle acque sotterranee desunte dalle schede cartacee presenti nel Progetto Definitivo del Piano Regolatore Generale Variante n° 100
- MISURE DISPONIBILI PRIMAVERILI
 - pozzo
 - ◆ piezometro
 - ★ sondaggio
 - MISURE DISPONIBILI ESTIVE
 - pozzo
 - ◆ piezometro
 - ★ sondaggio
 - MISURE DISPONIBILI AUTUNNALI
 - pozzo
 - ◆ piezometro
 - ★ sondaggio
 - MISURE DISPONIBILI INVERNALI
 - pozzo
 - ◆ piezometro
 - ★ sondaggio
 - MISURE DISPONIBILI PRIVE DI INDICAZIONI TEMPORALI
 - pozzo
 - ◆ piezometro
 - ★ sondaggio
- Ubicazioni dei punti di misura delle acque sotterranee raccolte nell'archivio della Città Metropolitana e nel Sistema Informativo Risorse Idriche (S.I.R.I) Regione Piemonte
- pozzi
- ⊕ misure disponibili primaverili
 - ⊕ misure disponibili estive
 - ⊕ misure disponibili autunnali
 - ⊕ misure disponibili invernali
 - ⊕ misure disponibili prive di indicazioni temporali
- punti di misura naturali
- ↑ sorgenti
 - ⊕ fontanili
- Ubicazioni dei punti di misura delle acque sotterranee raccolte nella Banca Dati Geotecnica dell'Agenzia Regionale per la Protezione Ambientale (A.R.P.A. Piemonte)
- pozzi
- misure disponibili primaverili
 - misure disponibili estive
 - misure disponibili autunnali
 - misure disponibili invernali
 - misure disponibili prive di indicazioni temporali
- sondaggi
- misure disponibili primaverili
 - misure disponibili estive
 - misure disponibili autunnali
 - misure disponibili invernali
 - misure disponibili prive di riferimenti temporali
- piezometri
- ◆ piezometro
- Ubicazioni dei punti di misura delle acque sotterranee raccolte nella Rete di Monitoraggio delle Acque Sotterranee del Piemonte (R.M.R.A.S. Piemonte)
- ▶ pozzi per il monitoraggio ambientale
 - ◆ piezometri per il monitoraggio ambientale



PROGETTO REDATTO DA:
CITTÀ METROPOLITANA DI TORINO
Direzione Azioni Integrate con gli EELL
Unità Specialistica Tutela del Territorio

REV.	DESCRIZIONE CONTENUTO	DATA	REDATTO G.D.R.	VERIFICATO G.F.
0	1ª emissione	marzo 2020		

IL COORDINATORE DEL GRUPPO PROGETTORIO:
Geol. Gabriele PAPA
Città Metropolitana di Torino

IL RESPONSABILE DELLA VERIFICA:
Ing. Massimo VETTORETTI
Città Metropolitana di Torino

REDAZIONE:
Geol. Gabriella DE RENZO
Città Metropolitana di Torino

CODICE ID. COMMESSA:
1918A

SCALA:
1:5.000

OGGETTO:
CARTA DEI PUNTI DI MISURA DELLE ACQUE SOTTERANEE

ELABORATO N.º:
G.03

