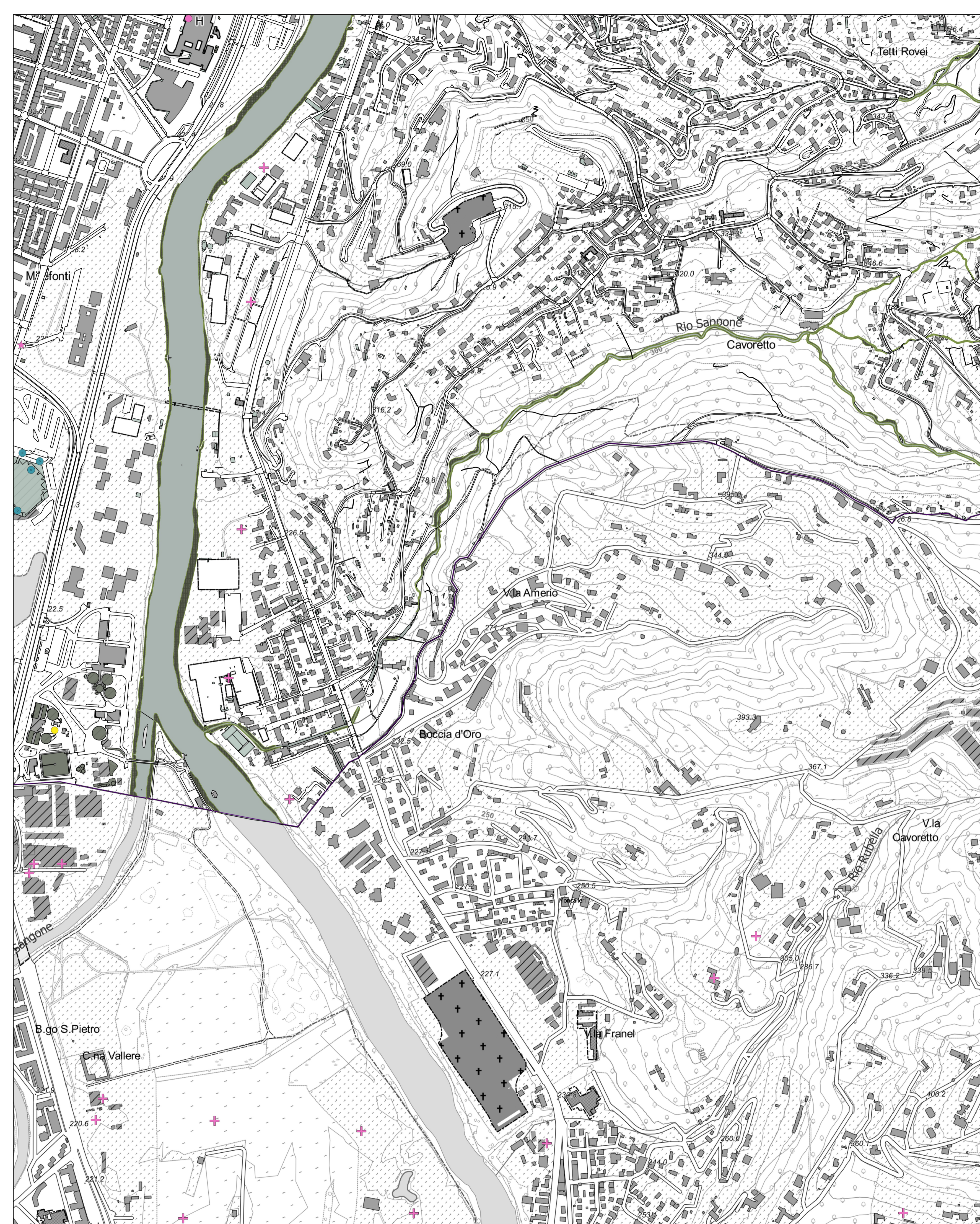


ELABORATO G03 - 17a



Legenda

- Limiti comunali
- Ubicazioni dei punti di misura delle acque sotterranee desunte dalle schede cartacee presenti nel Progetto Definitivo del Piano Regolatore Generale Variante n° 100
- pozzo
 - ◆ piezometro
 - ★ sondaggio
- MISURE DISPONIBILI PRIMAVERILI
- pozzo
 - ◆ piezometro
 - ★ sondaggio
- MISURE DISPONIBILI ESTIVE
- pozzo
 - ◆ piezometro
 - ★ sondaggio
- MISURE DISPONIBILI AUTUNNALI
- pozzo
 - ◆ piezometro
 - ★ sondaggio
- MISURE DISPONIBILI INVERNALI
- pozzo
 - ◆ piezometro
 - ★ sondaggio
- MISURE DISPONIBILI PRIVE DI INDICAZIONI TEMPORALI
- pozzo
 - ◆ piezometro
 - ★ sondaggio
- Ubicazioni dei punti di misura delle acque sotterranee raccolte nell'archivio della Città Metropolitana e nel Sistema Informativo Risorse Idriche (S.I.R.I) Regione Piemonte
- pozzi
- ⊕ misure disponibili primaverili
 - ⊕ misure disponibili estive
 - ⊕ misure disponibili autunnali
 - ⊕ misure disponibili invernali
 - ⊕ misure disponibili prive di indicazioni temporali
- punti di misura naturali
- ↑ sorgenti
 - ⚡ fontanili
- Ubicazioni dei punti di misura delle acque sotterranee raccolte nella Banca Dati Geotecnica dell'Agenzia Regionale per la Protezione Ambientale (A.R.P.A. Piemonte)
- pozzi
- misure disponibili primaverili
 - misure disponibili estive
 - misure disponibili autunnali
 - misure disponibili invernali
 - misure disponibili prive di indicazioni temporali
- sondaggi
- misure disponibili primaverili
 - misure disponibili estive
 - misure disponibili autunnali
 - misure disponibili invernali
 - misure disponibili prive di riferimenti temporali
- piezometri
- ◆ piezometro
- Ubicazioni dei punti di misura delle acque sotterranee raccolte nella Rete di Monitoraggio delle Acque Sotterranee del Piemonte (R.M.R.A.S. Piemonte)
- ▶ pozzi per il monitoraggio ambientale
 - ◆ piezometri per il monitoraggio ambientale

Divisione Azioni Integrate con gli EELL

PROPOSTA TECNICA DEL PROGETTO PRELIMINARE
ex arttoli 14 e 15 della Legge Urbanistica Regionale 5/81077 e s.m.i.
 Allegato n. alla D.G.C.

Piano Regolatore Generale - Revisione

REV.	DESCRIZIONE CONTENUTO	DATA	REDATTO	VERIFICATO
0	1ª emissione	marzo 2020	G.D.R.	G.F.

IL COORDINATORE DEL GRUPPO PROGETTUALE

Geol. Gabriele PAPA
Città Metropolitana di Torino

REDAITTO DA:

Geol. Gabriella DE RENZO
Città Metropolitana di Torino

IL RESPONSABILE DELLA VERIFICA

Ing. Massimo VETTORETTI
Città Metropolitana di Torino

CODICE ID. COMMESSA:

1918A

SCALA:

1:5.000

OGGETTO:	CARTA DEI PUNTI DI MISURA DELLE ACQUE SOTTERANEE	ELABORATO N.:	G.03
-----------------	---	----------------------	------

