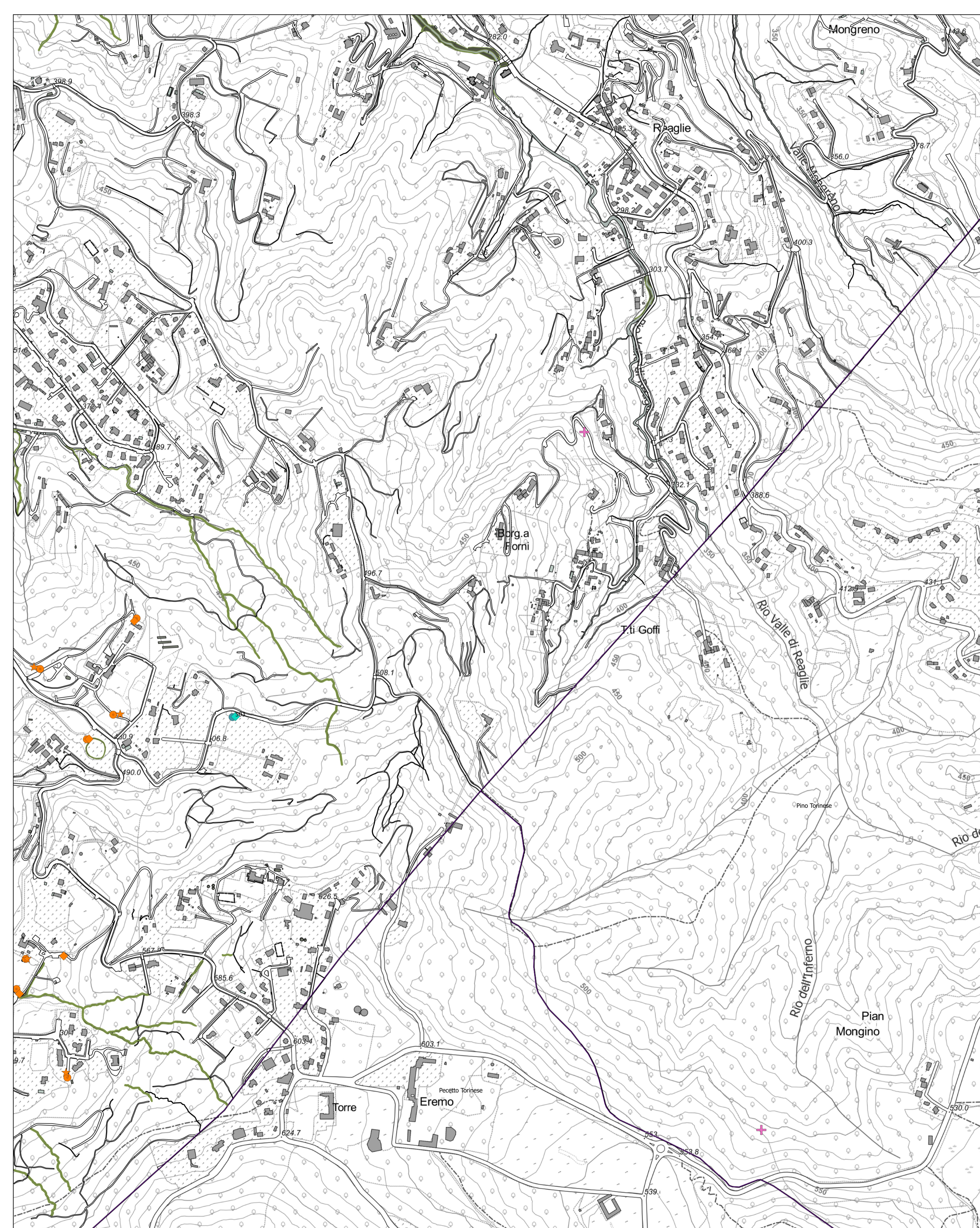


ELABORATO G03 - 14



Legenda

□ Limiti comunali

Ubicazioni dei punti di misura delle acque sotterranee desunte dalle schede cartacee presenti nel Progetto Definitivo del Piano Regolatore Generale Variante n° 100

MISURE DISPONIBILI PRIMAVERILI

- pozzo
- ◆ piezometro
- ★ sondaggio

MISURE DISPONIBILI ESTIVE

- pozzo
- ◆ piezometro
- ★ sondaggio

MISURE DISPONIBILI AUTUNNALI

- pozzo
- ◆ piezometro
- ★ sondaggio

MISURE DISPONIBILI INVERNALI

- pozzo
- ◆ piezometro
- ★ sondaggio

MISURE DISPONIBILI PRIVE DI INDICAZIONI TEMPORALI

- pozzo
- ◆ piezometro
- ★ sondaggio

Ubicazioni dei punti di misura delle acque sotterranee raccolte nell'archivio della Città Metropolitana e nel Sistema Informativo Risorse Idriche (S.I.R.I) Regione Piemonte

pozzi

- ✚ misure disponibili primaverili
- ✚ misure disponibili estive
- ✚ misure disponibili autunnali
- ✚ misure disponibili invernali
- ✚ misure disponibili prive di indicazioni temporali

punti di misura naturali

- ↑ sorgenti
- ✚ fontanili

Ubicazioni dei punti di misura delle acque sotterranee raccolte nella Banca Dati Geotecnica dell'Agenzia Regionale per la Protezione Ambientale (A.R.P.A. Piemonte)

pozzi

- misure disponibili primaverili
- misure disponibili estive
- misure disponibili autunnali
- misure disponibili invernali
- misure disponibili prive di indicazioni temporali

sondaggi


- misure disponibili primaverili
- misure disponibili estive
- misure disponibili autunnali
- misure disponibili invernali
- misure disponibili prive di riferimenti temporali

piezometri


- ◆ piezometro


Ubicazioni dei punti di misura delle acque sotterranee raccolte nella Rete di Monitoraggio delle Acque Sotterranee del Piemonte (R.M.R.A.S. Piemonte)

- ▶ pozzi per il monitoraggio ambientale
- ▶ piezometri per il monitoraggio ambientale




Divisione Azioni Integrate con gli EELL



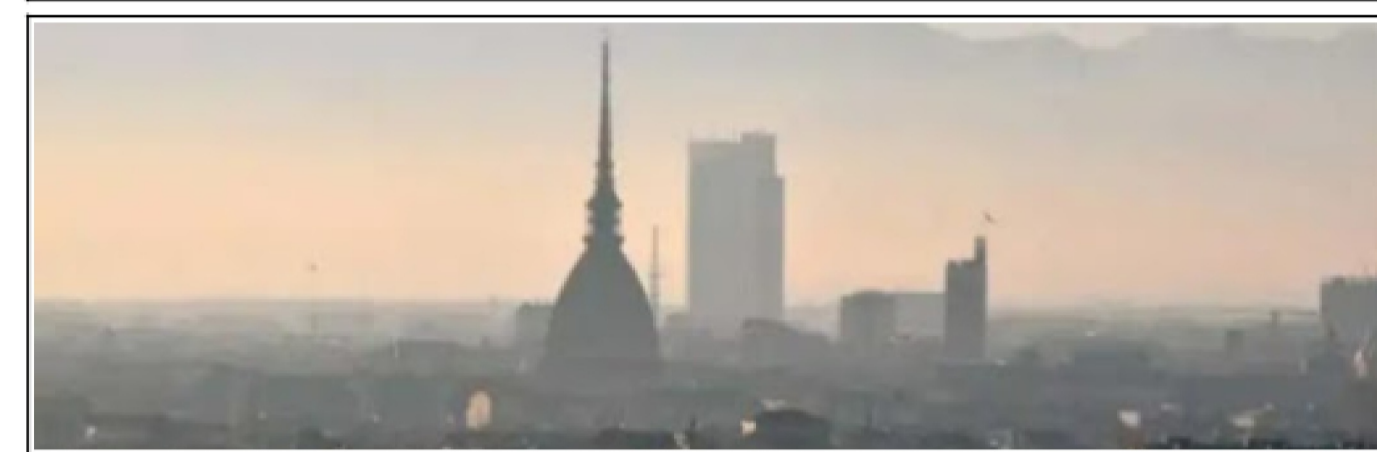


CITTA' DI TORINO



PROPOSTA TECNICA DEL PROGETTO PRELIMINARE
ex arttoli 14 e 15 della Legge Urbanistica Regionale 5/01/77 e s.m.i.
 Allegato n. alla D.G.C.

Piano Regolatore Generale - Revisione



REV.	DESCRIZIONE CONTENUTO	DATA	REDATTO G.D.R.	VERIFICATO G.F.
0	1ª emissione	marzo 2020		

IL COORDINATORE DEL GRUPPO PROGETTORIO

Geol. Gabriele PAPA
Città Metropolitana di Torino

REDAITTO DA:

Geol. Gabriella DE RENZO
Città Metropolitana di Torino

IL RESPONSABILE DELLA VERIFICA

Ing. Massimo VETTORETTI
Città Metropolitana di Torino

CODICE ID. COMMESSA:

1918A

SCALA:

1:5.000

OGGETTO: CARTA DEI PUNTI DI MISURA DELLE ACQUE SOTTERANEE

ELABORATO N.: G.03

