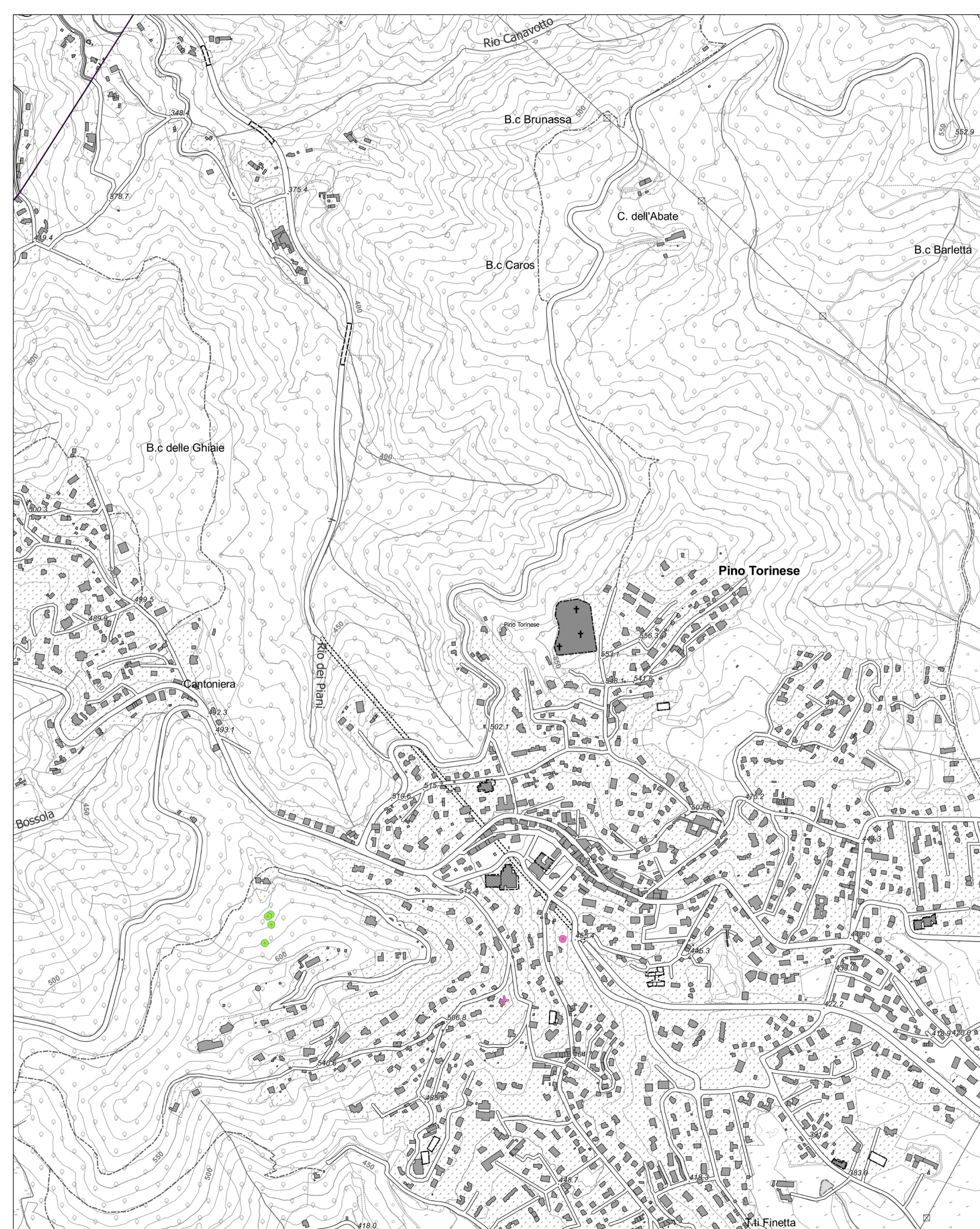


ELABORATO G03 - 14a



Legenda

□ Limiti comunali

Ubicazioni dei punti di misura delle acque sotterranee desunte dalle schede cartacee presenti nel Progetto Definitivo del Piano Regolatore Generale Variante n° 100

MISURE DISPONIBILI PRIMAVERILI

- pozzo
- ◆ piezometro
- ★ sondaggio

MISURE DISPONIBILI ESTIVE

- pozzo
- ◆ piezometro
- ★ sondaggio

MISURE DISPONIBILI AUTUNNALI

- pozzo
- ◆ piezometro
- ★ sondaggio

MISURE DISPONIBILI INVERNALI

- pozzo
- ◆ piezometro
- ★ sondaggio

MISURE DISPONIBILI PRIVE DI INDICAZIONI TEMPORALI

- pozzo
- ◆ piezometro
- ★ sondaggio

Ubicazioni dei punti di misura delle acque sotterranee raccolte nell'archivio della Città Metropolitana e nel Sistema Informativo Risorse Idriche (S.I.R.I) Regione Piemonte

pozzi

- ⊕ misure disponibili primaverili
- ⊕ misure disponibili estive
- ⊕ misure disponibili autunnali
- ⊕ misure disponibili invernali
- ⊕ misure disponibili prive di indicazioni temporali

punti di misura naturali

- ↑ sorgenti
- ⊕ fontanili

Ubicazioni dei punti di misura delle acque sotterranee raccolte nella Banca Dati Geotecnica dell'Agenzia Regionale per la Protezione Ambientale (A.R.P.A. Piemonte)

pozzi

- misure disponibili primaverili
- misure disponibili estive
- misure disponibili autunnali
- misure disponibili invernali
- misure disponibili prive di indicazioni temporali

sondaggi

- misure disponibili primaverili
- misure disponibili estive
- misure disponibili autunnali
- misure disponibili invernali
- misure disponibili prive di riferimenti temporali

piezometri

- ◆ piezometro

Ubicazioni dei punti di misura delle acque sotterranee raccolte nella Rete di Monitoraggio delle Acque Sotterranee del Piemonte (R.M.R.A.S. Piemonte)

- ▶ pozzi per il monitoraggio ambientale
- ◆ piezometri per il monitoraggio ambientale

TORINO METROPOLI
Città metropolitana di Torino
Direzione Azioni Integrate con gli EELL

REGIONE PIEMONTE

CITTA' DI TORINO

PRG

PROPOSTA TECNICA DEL PROGETTO PRELIMINARE
ex arttoli 14 e 15 della Legge Urbanistica Regionale 5/10/77 e s.m.i.
Allegato n. alla D.G.C.

Piano Regolatore Generale - Revisione

PROGETTO REDATTO DA:
CITTA' METROPOLITANA DI TORINO
Direzione Azioni Integrate con gli EELL
Unità Specializzata Tutela del Territorio

| REV. | DESCRIZIONE CONTENUTO | DATA | REDATTO | VERIFICATO |
|------|-----------------------|------------|---------|------------|
| 0 | 1ª emissione | marzo 2020 | G.D.R. | G.F. |

IL COORDINATORE DEL GRUPPO PROGETTORIO:

Geol. Gabriele PAPA
Città Metropolitana di Torino

IL RESPONSABILE DELLA VERIFICA:

Ing. Massimo VETTORETTI
Città Metropolitana di Torino

REDAITTO DA:

Geol. Gabriella DE RENZO
Città Metropolitana di Torino

CODICE ID. COMMESSA:

1918A

SCALA:

1:5.000

OGGETTO:

CARTA DEI PUNTI DI MISURA DELLE ACQUE SOTTERANEE

ELABORATO N.:

G.03

