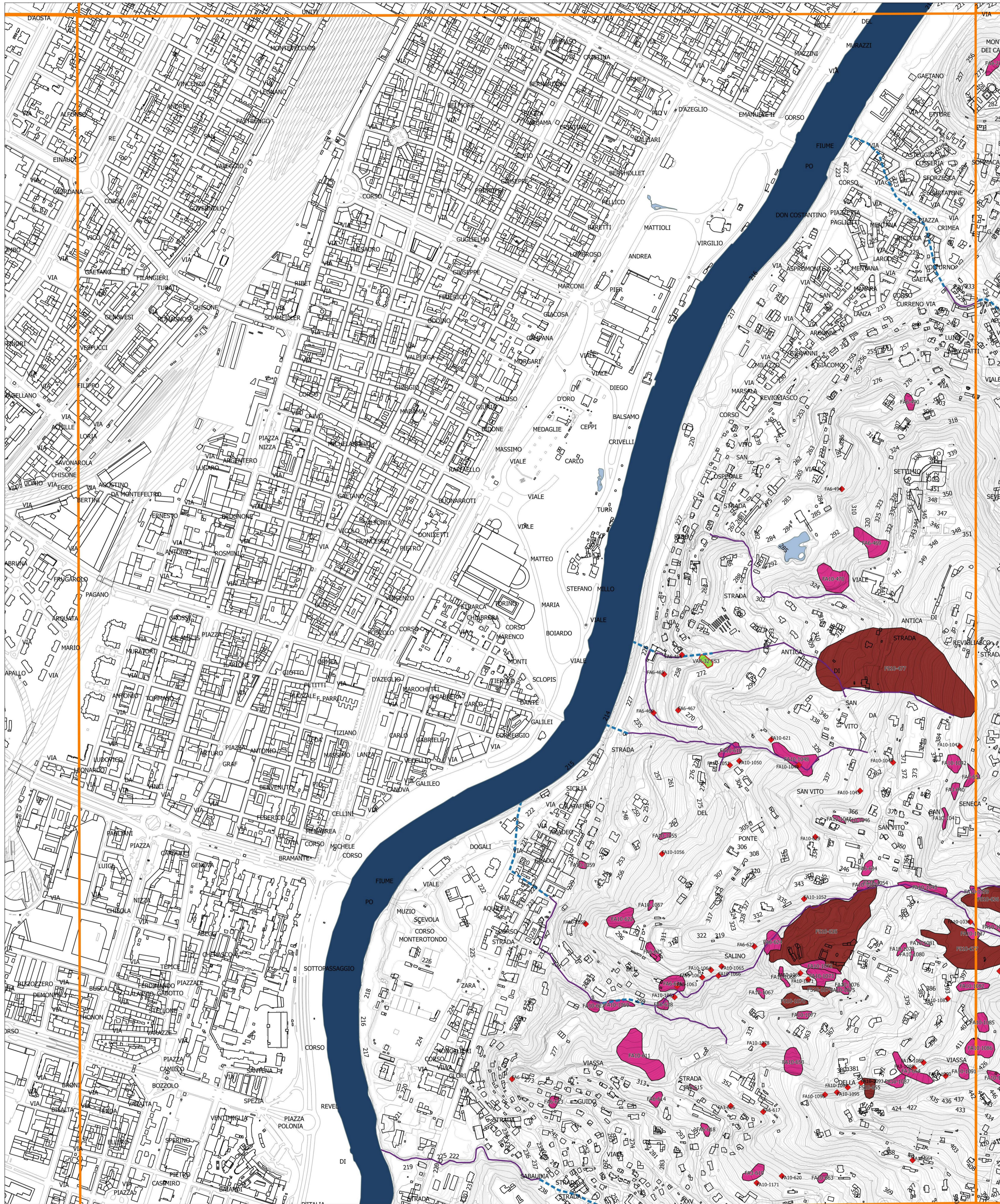


ELABORATO G2 13a



Legenda

- ▭ Limiti comunali
- ▬ alvei di piena ordinaria dei corsi d'acqua principali
- ▬ canale di derivazione AEM
- Frane censite nella revisione del PRGC non rappresentabili alla scala del Piano. VAR n indica il numero della frana, (FA)(FQ)(FS) indicano lo stato di attività, rispettivamente attiva, quiescente, stabilizzata e n indica la tipologia del movimento
- ◆ Frane censite nel PRGC vigente non rappresentabili alla scala del Piano. (FA)(FQ)(FS)n1 indicano lo stato di attività della frana e la tipologia del movimento, n2 indica la numerazione della frana

Frane censite nella revisione del PRGC. VAR n indica il numero della frana associata a relativa scheda.

- FA10. Frana attiva composta
- FA3. Frana attiva. Scivolamento rotazionale
- FA5. Frana attiva. Colamento lento
- FA6. Frana attiva. Colamento veloce
- FA9. Frana attiva. Saturazione e fluidificazione della coltre detritica
- FQ10. Frana quiescente composta
- FQ3. Frana quiescente. Scivolamento rotazionale
- FQ6. Frana quiescente. Colamento veloce
- FS3. Frana stabilizzata. Scivolamento rotazionale
- FS6. Frana stabilizzata. Colamento veloce
- Frane stabilizzate (FS) censite nel PRGC vigente. n1 indica la tipologia del movimento, n2 indica la numerazione della frana
- Frane attive (FA) censite nel PRGC vigente. n1 indica la tipologia del movimento, n2 indica la numerazione della frana

RETICOLO IDROGRAFICO MINORE

- ▬ Corsi d'acqua collinari iscritti nell'elenco acque pubbliche ai sensi del R.D. 1775/1933. Dissesti lineari a pericolosità molto elevata (EeL).
- ▬ Corsi d'acqua collinari. Dissesti lineari a pericolosità molto elevata (EeL).
- ▬ canali di derivazione in pianura
- ▬ tratti significativi di corsi d'acqua tombati

- ### CODICI PER TIPOLOGIA DI MOVIMENTI GRAVITATIVI
- 1 CROLLO
 - 2 RIBALTAMENTO
 - 3 SCIVOLAMENTO ROTAZIONALE
 - 4 SCIVOLAMENTO TRASLATTIVO
 - 5 COLAMENTO LENTO
 - 6 COLAMENTO VELOCE
 - 7 SPROFONDAMENTO
 - 8 DEFORMAZIONE GRAVITATIVA PROFONDA DI VERSANTE
 - 9 SATURAZIONE E FLUIDIFICAZIONE DELLA COPERTURA DETRITICA
 - 10 MOVIMENTO GRAVITATIVO COMPOSITO

TORINO METROPOLI
Città metropolitana di Torino
Direzione Azioni Integrate con gli EELL

REGIONE PIEMONTE

CITTA' DI TORINO

PROPOSTA TECNICA DEL PROGETTO PRELIMINARE
ex articoli 14 e 15 della Legge Urbanistica Regionale 36/1977 e s.m.l.
Allegato n. alla D.G.C.

Piano Regolatore Generale - Revisione

PROGETTO REDATTO dalla
CITTA' METROPOLITANA DI TORINO
Direzione Azioni Integrate con gli EELL
Unità Specializzata Tutela del Territorio

REV.	DESCRIZIONE- CONTENUTO	DATA	REDATTO	VERIFICATO
0	1ª emissione	marzo 2020	G.P.	

IL COORDINATORE DEL GRUPPO DI PROGETTAZIONE:

▫ Geol. Gabriele PAPA
Città Metropolitana di Torino

REDATTO DA:

▫ Geol. Gabriele PAPA
Città Metropolitana di Torino

IL DIRIGENTE DELLA DIREZIONE:

▫ Ing. Massimo VETTORETTI
Città Metropolitana di Torino

CODICE ID. COMMISSA:

1918A

SCALA:

1:5.000

OGGETTO:

TAVOLA N.°

G.02

CARTA DEL DISSESTO IDROGEOLOGICO
- PARTE COLLINARE

