

CITTÀ DI TORINO
PALAZZETTO DELLO SPORT
IMPIANTI ELETTRICI

QUADRO ELETTRICO GENERALE
PROSPETTO DEL FRONTALE

Progettazione: AZIENDA ENERGETICA MUNICIPALE

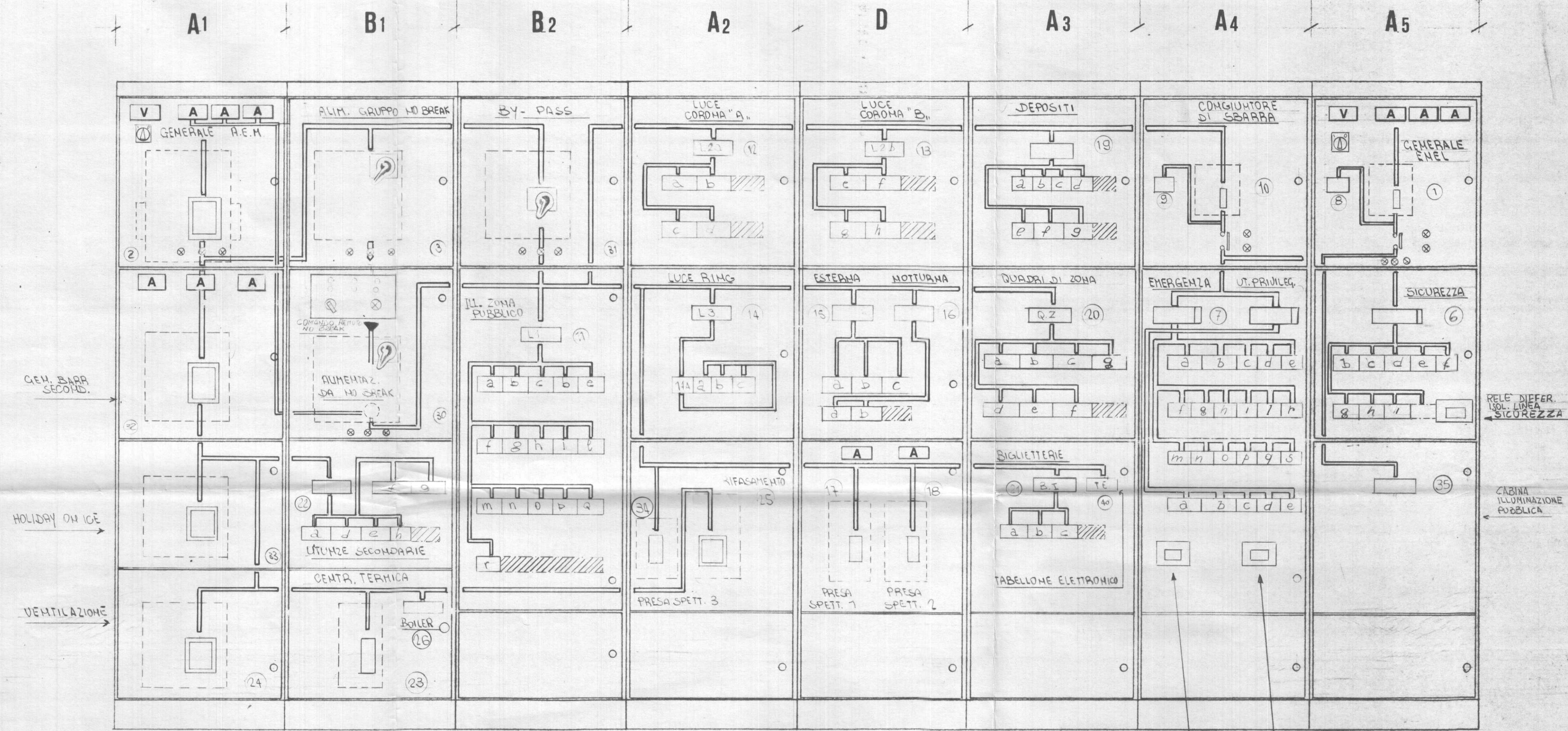
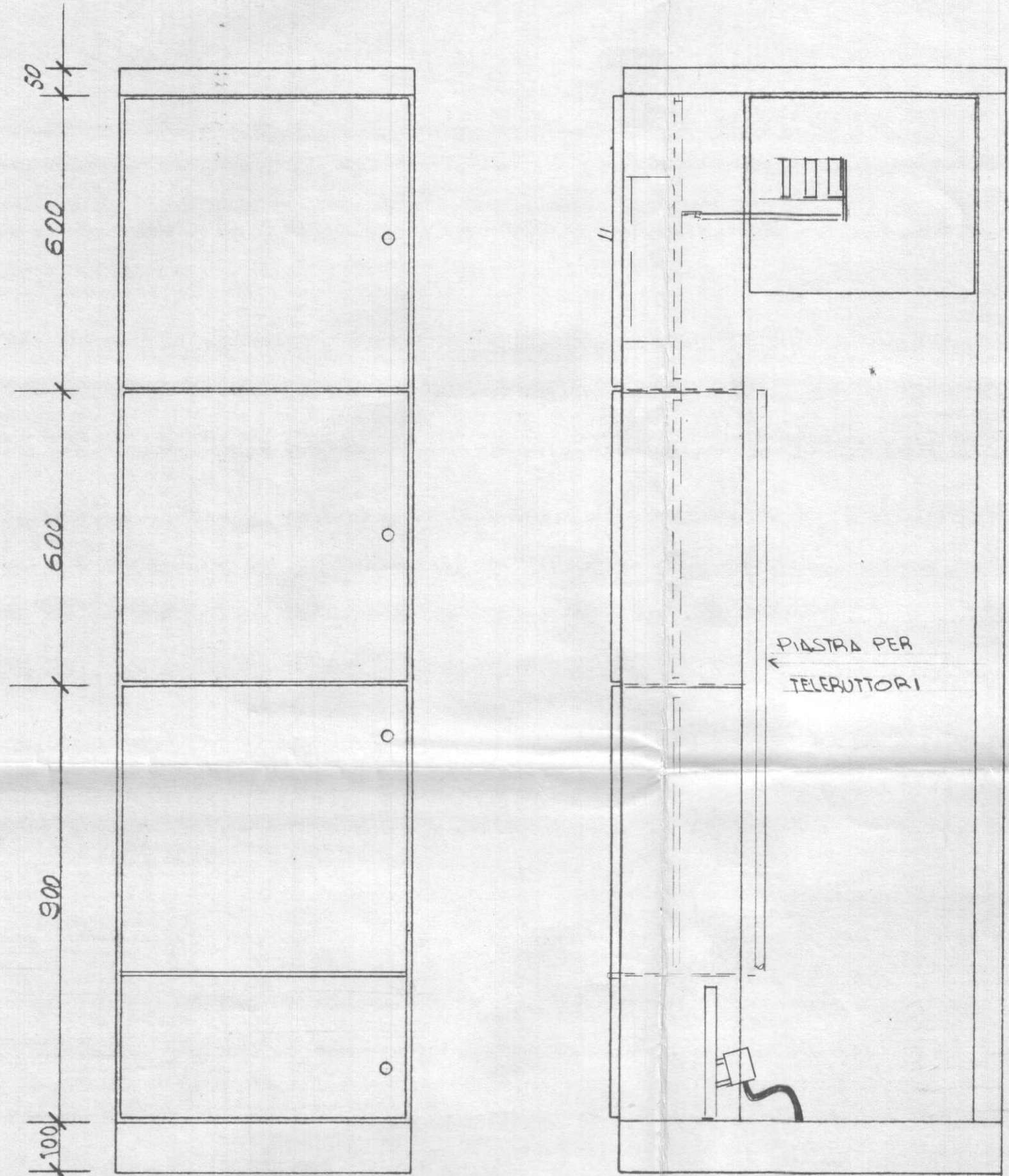
Disegnato	Controllato	Data	Scala	Tavola N°
83-26-3		11-01-1985	1:10	3
Disegno N°	Aggiornamenti	c)	f)	Visto:
83-26-3	a) 20-02-86 b)	d)	g)	
		e)	h)	

PREVEDERE N°2 GOLFARI PER OGNI QUADRO

PREVEDERE N°1 FLANGIA SUPERIORE DIM. 150x150

FONDO APERTO

TIPO "A"



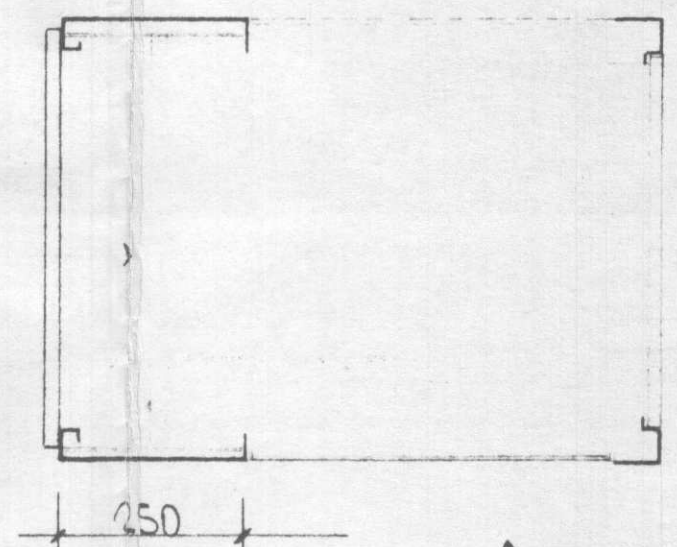
GEN. BARRA SECONDE
HOLIDAY ON ICE
VENTILAZIONE

RELE DIFFER. SOL. LINEA SICUREZZA
CABINA ILLUMINAZIONE PUBBLICA

RELE DIFFERENZIALE ISOLAMENTO LINEE MIN. SIMONCO
RELE DIFFERENZIALE ISOLAMENTO LINEA EMERGENZA

N° 4 ARMADI

PIASTRA INTERNA



PANNELLO POSTERIORE AVVITATO
N°6 VITI A BRUGOLA M6 TESTA INCASSATA

PREVEDERE PANNELLO DI TESTATA SUL PRIMO E ULTIMO

N°1 PIASTRA PER OGNI SCOMPARTO FISSATA
SU PROFILI FORATI DI REGOLAZIONE

DESTRO SILVANO TORINO		IMPIANTI ELETTRICI INDUSTRIALI		PROFICHE
DIS. G.S.F.	A.F.M. TORINO	PALAZZETTO DELLO SPORT		DISEGNO N°
VISTO				COMM.
VISTO	QUADRO ELETTRICO GENERALE	SISTEMAZIONE COMPONENTI		SCALA 1:10
				DATA 30-5-84

m2=0.47