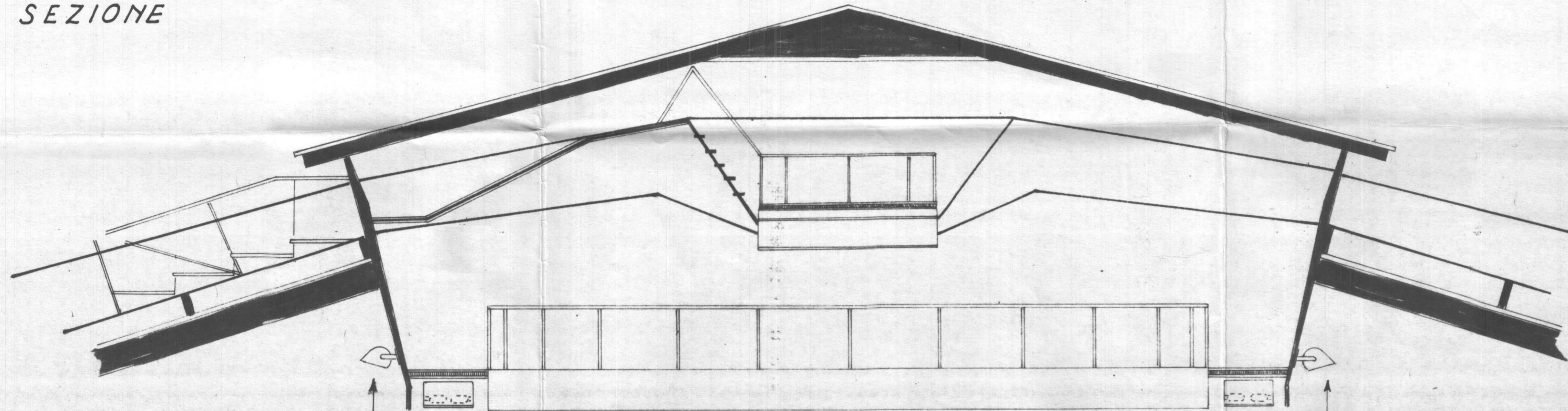
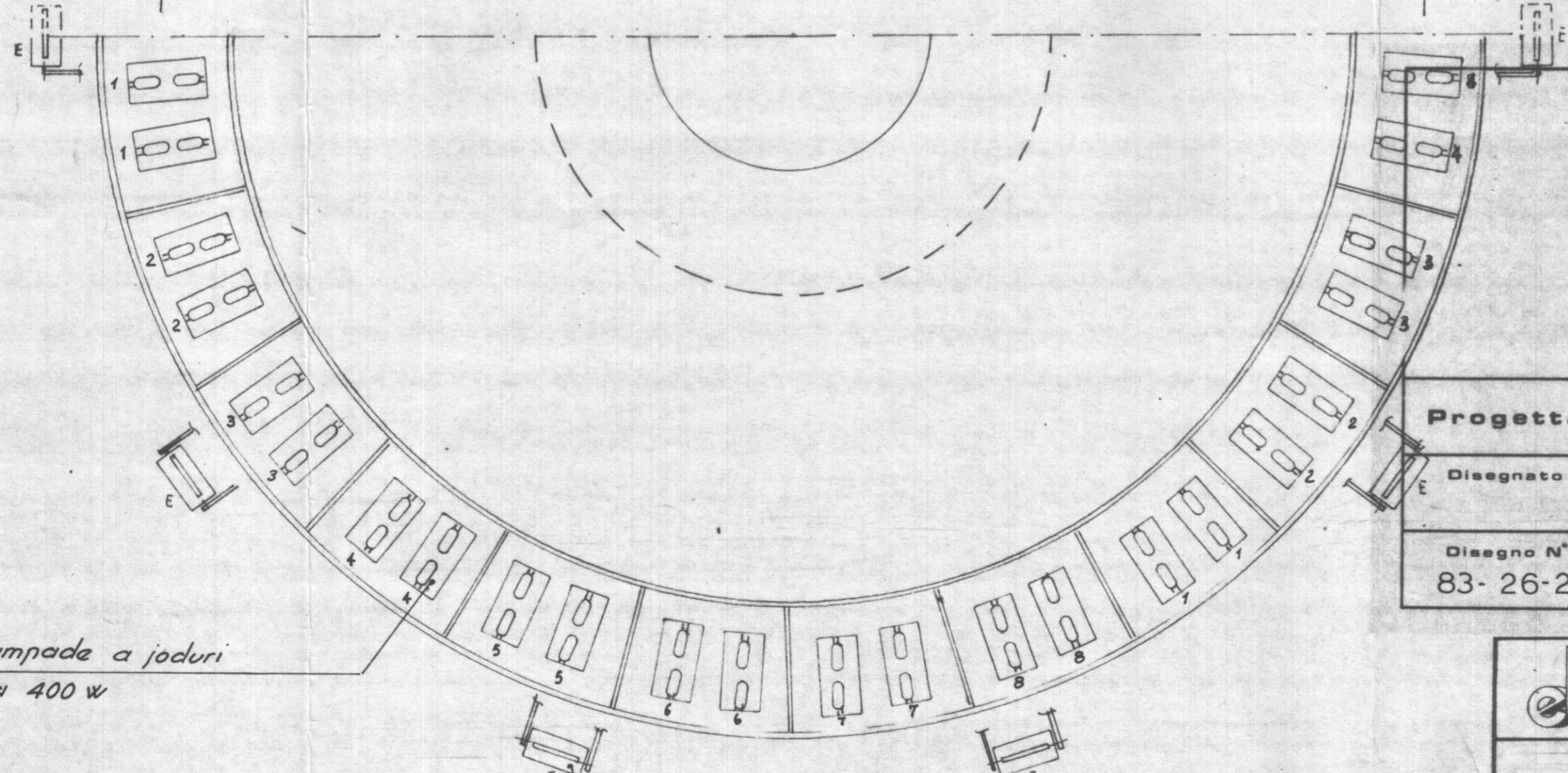


SEZIONE



Vista, dal basso



N.2 lampade a ioduri
da 400 w

EMERGENZA
lampade alogene da 500 w
su circuito ENEL

CITTÀ DI TORINO
PALAZZETTO DELLO SPORT
IMPIANTI ELETTRICI
ILLUMINAZIONE
APPARECCHI CORONA

Progettazione: AZIENDA ENERGETICA MUNICIPALE

Disegnato	Controllato	Data	Scala	Tavola N°
		11-01-1985		24
Disegno N°	Aggiornamenti	c) _____	f) _____	Visto:
83-26-22	a) _____	d) _____	g) _____	
	b) _____	e) _____	h) _____	

	Lungo Po Antonelli 45 10135 TORINO Tel. 011/88.88.62	Dis.	Data 6-7-83	Studio 30/83
		Visto	Scala	Tav. 22

AEM Torino - PALAZZETTO DELLO SPORT
RISTRUTTURAZIONE IMPIANTI ELETTRICI

PARTICOLARE CORONA

Questo disegno è di proprietà riservata. Ne è vietata la riproduzione anche parziale, nonché la presentazione a terzi senza esplicita autorizzazione. L' inosservanza è perseguibile ai termini di legge.

83-26-22 n° 0.24