

CITTÀ DI TORINO

PALAZZETTO DELLO SPORT

IMPIANTI ELETTRICI

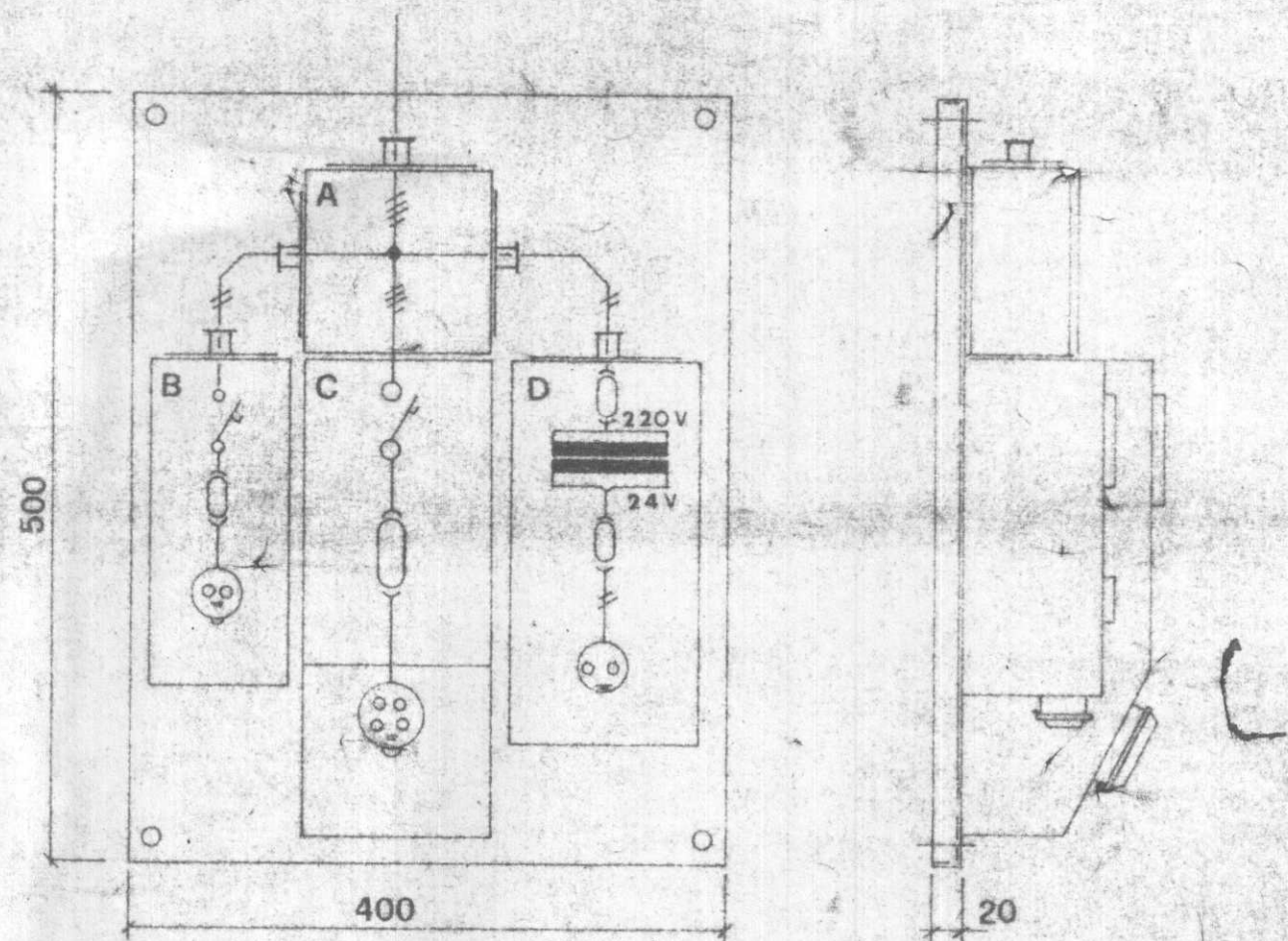
QUADRO PRESE STANDARD

Progettazione: AZIENDA ENERGETICA MUNICIPALE

| Disegnato | Controllato | Data | Scala | Tavola N° |
|------------------------|---------------------------------------|----------------------------------|----------------------------------|-----------|
| | | 11-01-1985 | | 15 |
| Disegno N° 83-26-11 | Aggiornamenti a) _____ b) _____ | c) _____ d) _____ e) _____ | f) _____ g) _____ h) _____ | Visto |

$su^2 = 0.13$

QUADRETTO PRESE 380/220/24V c.a.



A-CASSETTA DI DERIVAZIONE 4x16 mm²

B-PRESA 2P+T-16A-220V CON INT.^{re} DI BLOCCO E VALVOLE

C- " 3P+N+T-32A-380V " " " " " " "

D- " 2P+T-16A-24V " TRASFORMATORE 250VA-220/24V E VALVOLE



Lungo Po Antonelli 45
10135 TORINO
Tel. 011/88.88.62

| | | |
|-------|-------------|--------------|
| Dis. | Data 6-7-83 | Studio 30/83 |
| Visto | Scala | Tav. 11 |

AEM Torino PALAZZETTO DELLO SPORT

RISTRUTTURAZIONE IMPIANTI ELETTRICI

QUADRETTO PRESE STANDARD

Questo disegno è di proprietà riservata. Ne è vietata la riproduzione anche parziale, nonché la presentazione a terzi senza esplicita autorizzazione. L'incosservanza è perseguibile ai termini di legge.