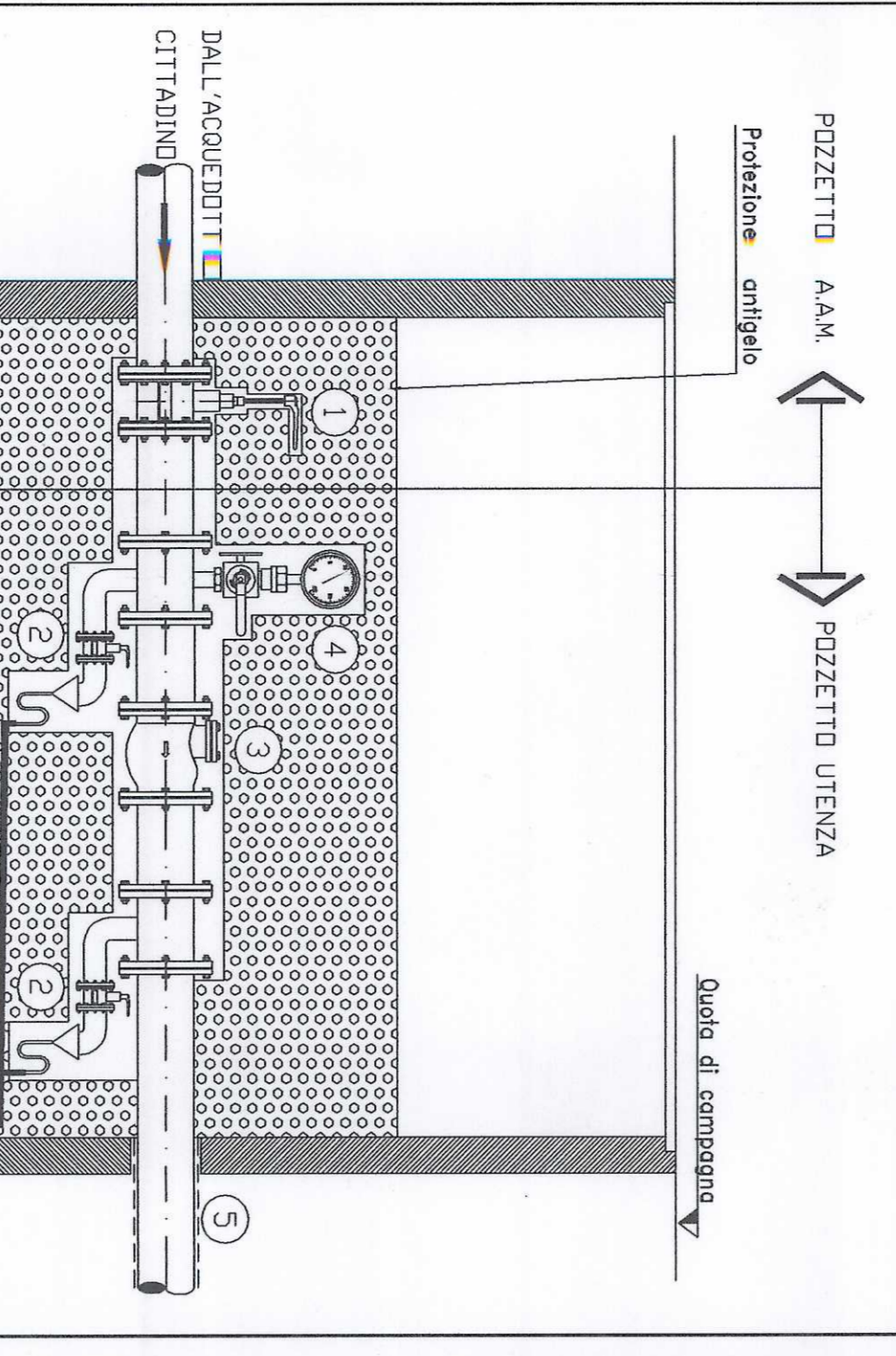


0	00/00/00/00	AS-BUILT	DESCRIZIONE	DATA	VER.	APP.
1	00/00/00/00	AS-BUILT	DESCRIZIONE	DATA	VER.	APP.

IL PRESENTE ELABORATO GRAFICO  
E' VALIDO UNICAMENTE  
PER GLI IMPIANTI FLUIDOMECCANICI

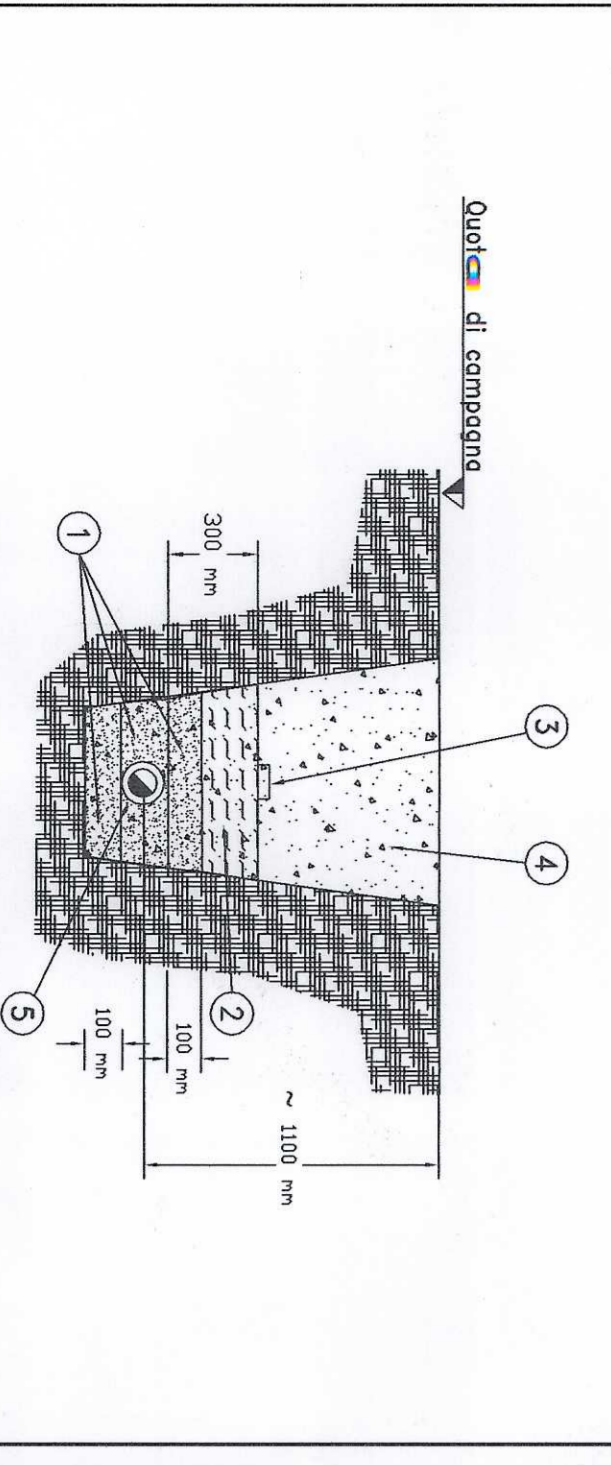


Forzetto di presa stradale  
Pelle di rincaio per i servizi di riserva idrica antincendio

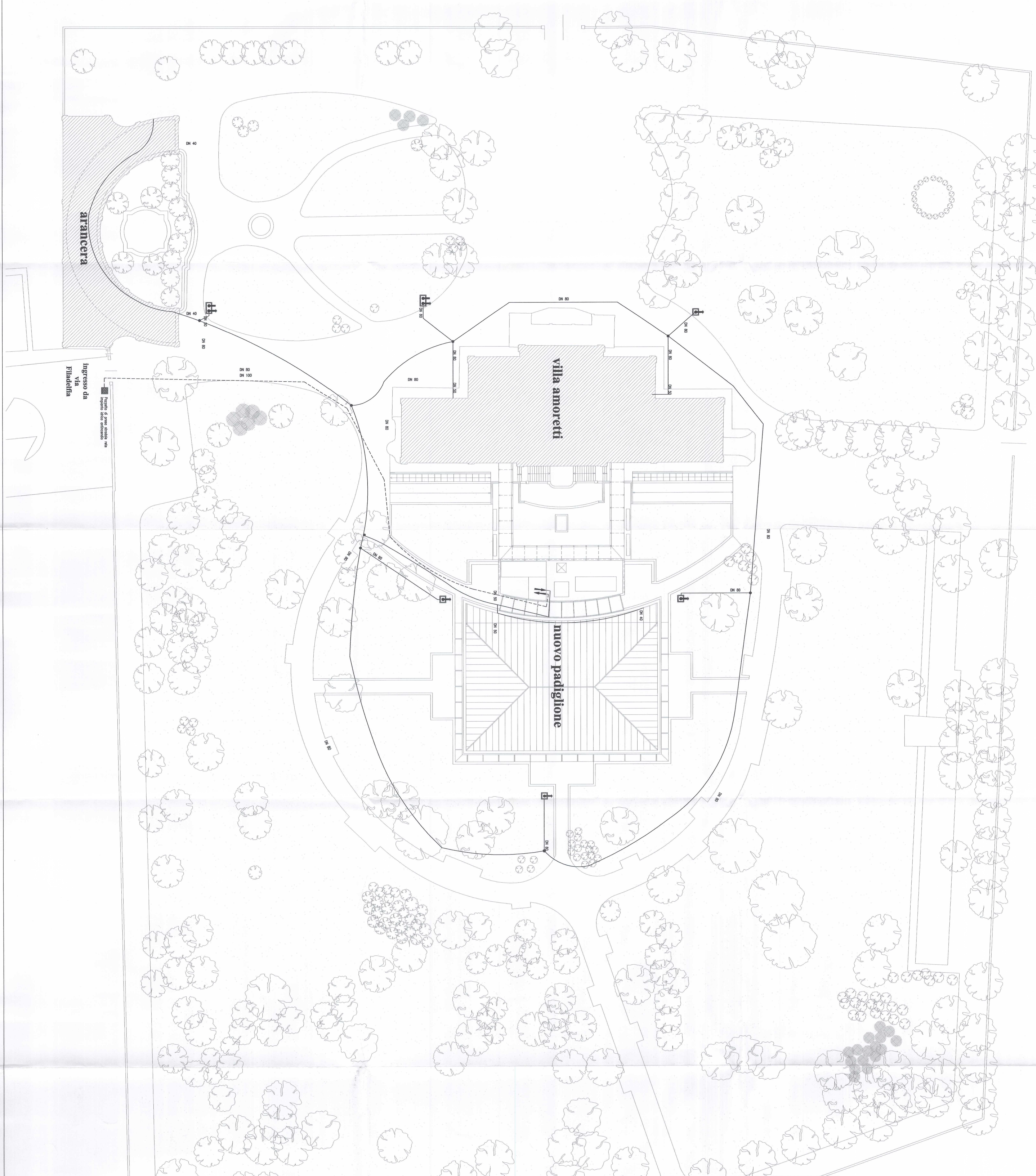


- Valvola di intercettazione a sede a sfera DN 100 (normativa UNI 100) per il tipo a sfera.
- Valvola di intercettazione a sede a sfera DN 100 (normativa UNI 100) per il tipo a sfera.
- Valvola di intercettazione a sede a sfera DN 100 (normativa UNI 100) per il tipo a sfera.
- Valvola di intercettazione a sede a sfera DN 100 (normativa UNI 100) per il tipo a sfera.
- Valvola di intercettazione a sede a sfera DN 100 (normativa UNI 100) per il tipo a sfera.

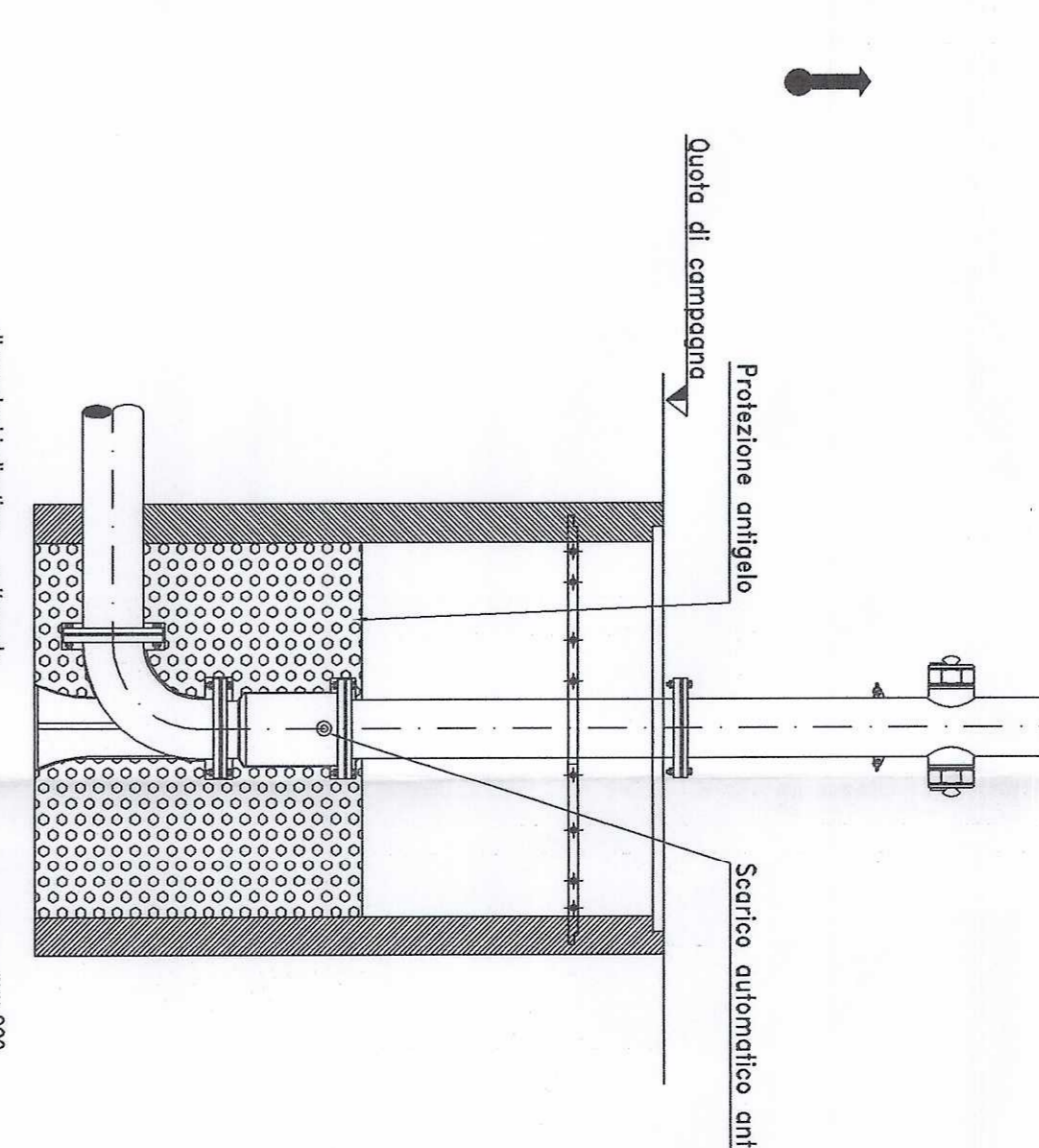
Particolare di posa per tubazioni interrate



- Valvola di intercettazione a sede a sfera DN 100 (normativa UNI 100) per il tipo a sfera.
- Valvola di intercettazione a sede a sfera DN 100 (normativa UNI 100) per il tipo a sfera.
- Valvola di intercettazione a sede a sfera DN 100 (normativa UNI 100) per il tipo a sfera.
- Valvola di intercettazione a sede a sfera DN 100 (normativa UNI 100) per il tipo a sfera.
- Valvola di intercettazione a sede a sfera DN 100 (normativa UNI 100) per il tipo a sfera.

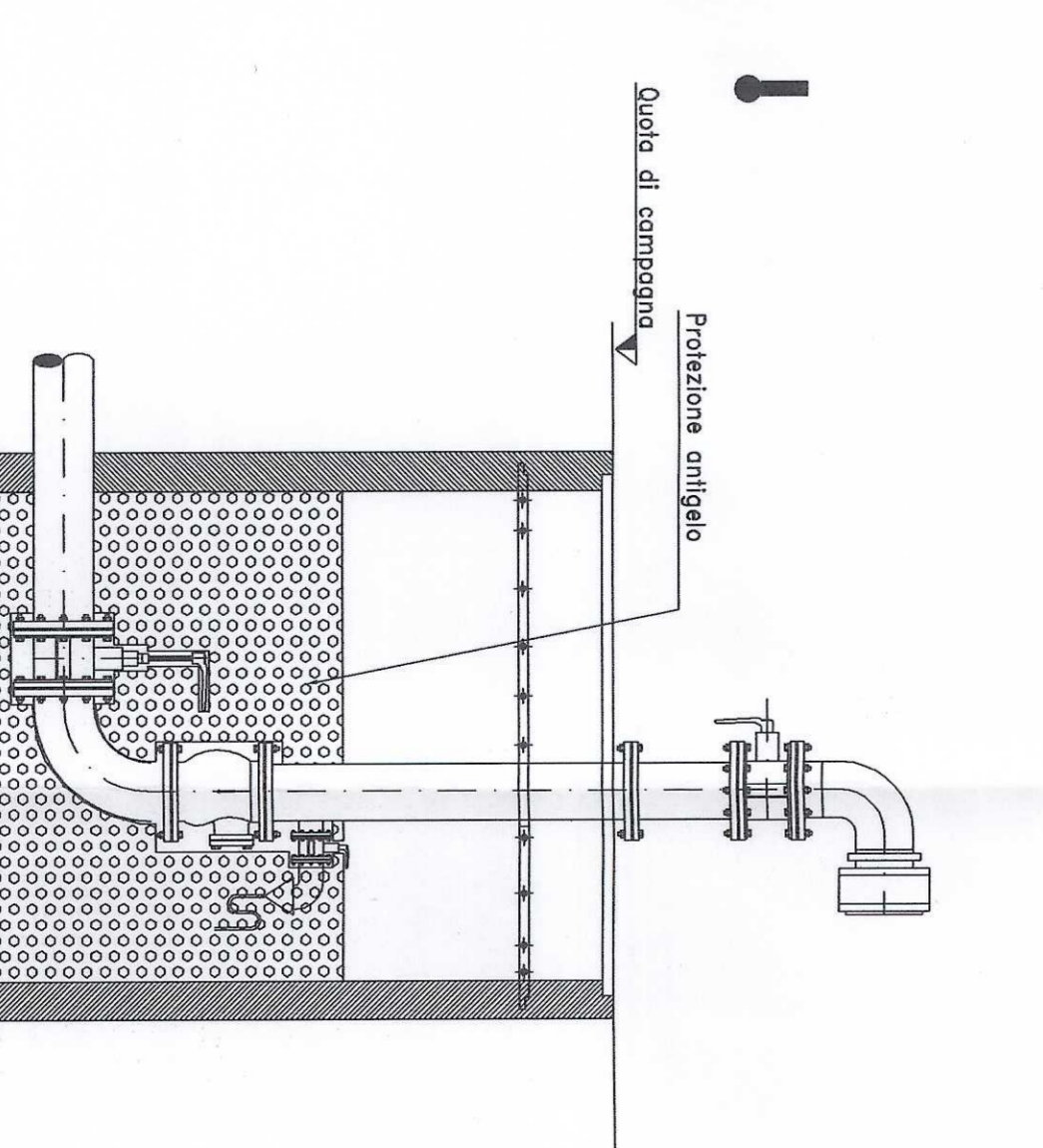


Idrante a colonna del tipo separato in ghisa  
(UNI 9445 - 80 ADR (2/70) 960) - PN 16



- dimensioni indicative
- idrante a colonna del tipo separato in ghisa (UNI 9445 - 80 ADR (2/70) 960) - PN 16
- idrante a colonna del tipo separato in ghisa (UNI 9445 - 80 ADR (2/70) 960) - PN 16
- idrante a colonna del tipo separato in ghisa (UNI 9445 - 80 ADR (2/70) 960) - PN 16
- idrante a colonna del tipo separato in ghisa (UNI 9445 - 80 ADR (2/70) 960) - PN 16

Alzavoce di mandata per altoparlante V.V.F.  
(UNI 10779) PN 16



- dimensioni indicative
- alzavoce di mandata per altoparlante V.V.F. (UNI 10779) PN 16
- alzavoce di mandata per altoparlante V.V.F. (UNI 10779) PN 16
- alzavoce di mandata per altoparlante V.V.F. (UNI 10779) PN 16
- alzavoce di mandata per altoparlante V.V.F. (UNI 10779) PN 16