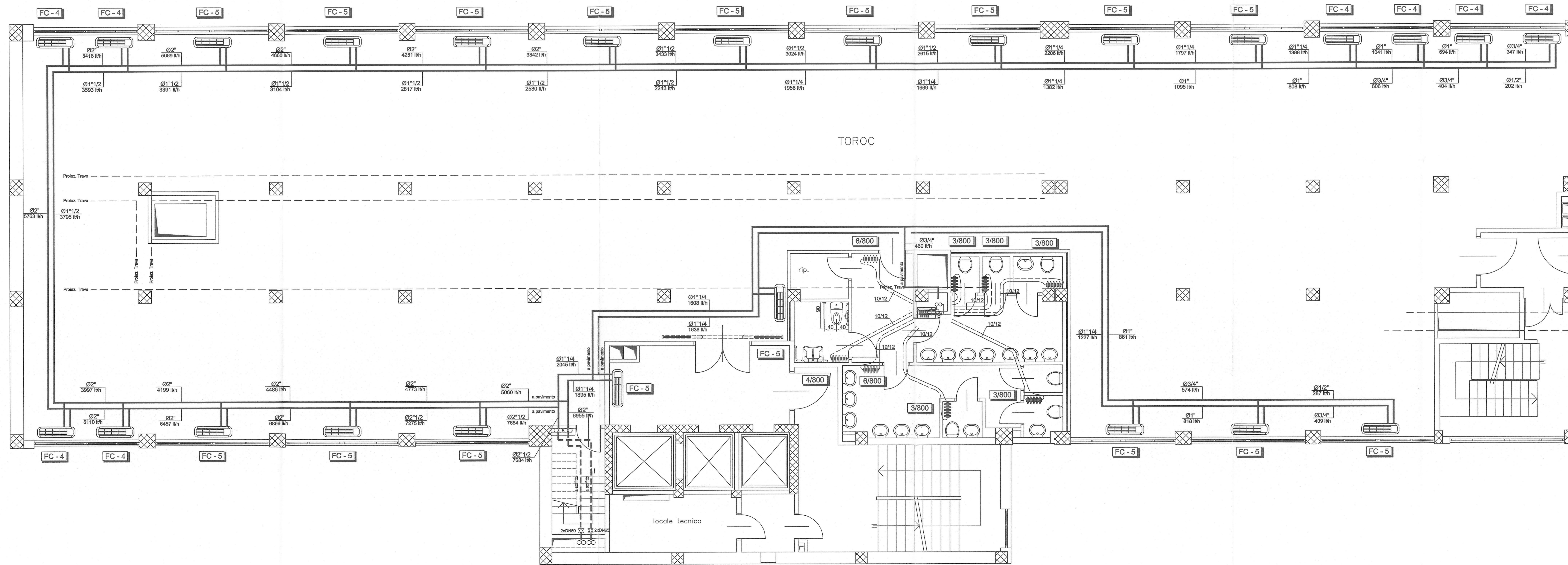


PIANTA PIANO OTTAVO - Scala 1:50



LEGGENDA

- TUBAZIONI MANDATA E RITORNO CIRCUITO DI RAFFRESCAMENTO REALIZZATE IN FERRO NERO TIPO MANNESMANN S.S. E COIBENTATE CON ISOLANTE A CELLULE CHIUSE SECONDO L1091 (idoneo per Acqua Refrigerata)
- TUBAZIONI MANDATA E RITORNO CIRCUITO DI RISCALDAMENTO REALIZZATE IN FERRO NERO TIPO MANNESMANN S.S. E COIBENTATE CON ISOLANTE A CELLULE CHIUSE SECONDO L1091 (idoneo per Acqua Calda)
- COLLETTORE DI DISTRIBUZIONE CORREDATO DA VALVOLA A TRE VIE COMPLETA DI SERVOCOMANDO (24V) PREDISPOSTA PER COMANDO DA TERMOSTATO/REGOLATORE AMBIENTE
- TUBAZIONI MANDATA E RITORNO CIRCUITO RADIATORI REALIZZATE IN RAME RICOTTO PRESALATE CON ISOLANTE A CELLULE CHIUSE SPESS. >6mm CORRENTI SOTTO PAVIMENTO (Coibentazione secondo L1091)
- VALVOLE DI INTERCETTAZIONE A SFERA
- COLONNE MONTANTI REALIZZATE IN FERRO NERO TIPO MANNESMANN S.S. E COIBENTATE ESTERNAMENTE CON ISOLANTE A CELLULE CHIUSE CIRCUITI DI RISC./RAFFRESC. (Spostamento Dal Controsoffitto a Sottopavimento)
- RADIATORI A PIASTRE IN ALLUMINIO AD ALTO POTERE RADIANTE PREVERNICIATI (COLORE A SCELTA DELLA D.L.)
- VENTILCONVETTORE A 4 TUBI E 2 BATTERIE PROVVISORIO DI CARTER METALLICO, CON A BORDO VALVOLA A TRE VIE DI MISCELAZIONE, PANNELLO DI COMANDO CON SELETORE VELOCITA' E TERMOSTATO AMBIENTE Mod."Micropro" - (MARCA "GALLETTI" - Mod. ESTRO) (N.B. Prevedere Valvole di intercettazione a sfera +72x2)

Modello	Pot. estiva	Port.H2O estiva	Pot. invernale	Port.H2O invernale	Consumo max assorbito	Potenza Max	Tono Alim.
FC - 1	1,13 Kw	184 l/h (Bacco Ø1/2)	1,89 Kw	186 l/h (Bacco Ø1/2)	0,16A	37W	230V 1F 50Hz
FC - 4	2,02 Kw	347 l/h (Bacco Ø3/4)	2,30 Kw	202 l/h (Bacco Ø1/2)	0,21A	48W	230V 1F 50Hz
FC - 5	2,38 Kw	409 l/h (Bacco Ø3/4)	3,27 Kw	297 l/h (Bacco Ø1/2)	0,27A	62W	230V 1F 50Hz
FC - 10	6,71 Kw	1.154 l/h (Bacco Ø1")	7,91 Kw	880 l/h (Bacco Ø1")	0,80A	182W	230V 1F 50Hz

PROGETTISTA E D.O.L.
ROBERTO DAL DEGAN
ARCHITETTO
Via MAGENTA, 35 - 10128 Torino - Tel. 011-538.800

COMMITENTE
Organizing Committee for the
XX Olympic Games
Torino 2006
torino_2006
via Nizza 262/56 - 10128 Torino

TIPO DI LAVORO:
Ristrutturazione per allestimento uffici del fabbricato sito in Torino, Via Bologna n.74

TAVOLA: PIANTA PIANO 8°-Parte "B"
Impianto di Riscaldamento/Raffrescamento

FAV: AS-BUILT R-04/B
Palazzo

SCALA: 1:50

DATA: 10.2005

AGGIORNAMENTI:

PROGETTISTA E D.O.L. IMPIANTI TERMO-MECCANICI
simtec
Ingegneria, Consulenza, Direzione Lavori
Impianti tecnologici civili ed industriali
C.so ROSSINI n°16 - 10128 TORINO - TEL.011-538.8007 - 538.8011
Fax 011-538.8070 - 538.8012

