

**LEGENDA**

TUBAZIONI MANDATA E RITORNO CIRCUITO DI RAFFRESCAMENTO REALIZZATE IN FERRO NERO TIPO MANNESMANN S.S. E COIBENTATE CON ISOLANTE A CELLULE CHIUSE SECONDO L.10/91 (riserva per Acqua Refrigerata)

TUBAZIONI MANDATA E RITORNO CIRCUITO DI RISCALDAMENTO REALIZZATE IN FERRO NERO TIPO MANNESMANN S.S. E COIBENTATE CON ISOLANTE A CELLULE CHIUSE SECONDO L.10/91 (riserva per Acqua Calda)

COLLETTORI DI DISTRIBUZIONE CORREDATI DA VALVOLA A TRE VIE COMPLETA DI SBLOCCOMANDO (3AV) PREDISPOSTA PER COMANDO DA TERMOSTATO REGOLATORE AMBIENTE

TUBAZIONI MANDATA E RITORNO CIRCUITO RADIATORI REALIZZATE IN RAME RICOTTO PRESOLATE CON ISOLANTE A CELLULE CHIUSE SPESSE >4mm CORRENTI SOTTO PAVIMENTO (Coibentazione secondo L.10/91)

VALVOLE DI INTERCETTAZIONE A SFERA

COLONNE MONTANTI REALIZZATE IN FERRO NERO TIPO MANNESMANN S.S. E COIBENTATE ESTERNAMENTE CON ISOLANTE A CELLULE CHIUSE CIRCUITI DI RISC./RAFFRESC. (Spostamento Dal Controsoffitto a Sottopavimento)

RADIATORE A PASTIGLIE IN ALLUMINIO AD ALTO POTERE RADIANTE PREVENNICATI (COLORE A SCELTA DELLA D.L.)

VENTILCONVETTORE A 4 TUBI E 2 BATTERIE PROVISTO DI CARTER METALLICO, CON A BORDO VALVOLA A TRE VIE DI MISCELAZIONE, PANNELLO DI COMANDO CON SELETORE VELOCITA' E TERMOSTATO AMBIENTE Mod "Micropro" - (MARCA "GALLETTI" - Mod. ESTRO) (N.B. Prevedere Valvole di intercettazione a sfera n°2+2)

Modello	Pot. attiva	Pot.100% estiva	Pot.100% invernale	Corrente max assorbita	Potenza Max	Tono Alim.
FC - 1	1,13 Kw	184 W (Stacco Ø1/2")	1,88 Kw	1,06 A (Stacco Ø1/2")	0,15A	37W 230V 50Hz
FC - 4	2,02 Kw	347 W (Stacco Ø1/2")	2,30 Kw	2,02 A (Stacco Ø1/2")	0,21A	48W 230V 50Hz
FC - 5	2,38 Kw	409 W (Stacco Ø1/2")	3,27 Kw	2,87 A (Stacco Ø1/2")	0,27A	62W 230V 50Hz
FC - 10	6,71 Kw	1.154 W (Stacco Ø1/2")	7,91 Kw	6,80 A (Stacco Ø1/2")	0,80A	182W 230V 50Hz
FC - 12	10,95 Kw	1.879 W (Stacco Ø1/2")	12,14 Kw	1.065 A (Stacco Ø1/2")	1,52A	310W 230V 50Hz

PROGETTISTA E COLLABORATORE: **ROBERTO DAL DEGAN** ARCHITETTO  
 VIA MAGENTA, 35 - 10128 TORINO - TEL. 011-4306.500

COMITENTE: **Organizing Committee for the XXI Olympic Games**  
 TORINO 2006  
 Via Nizza 262/256 - 10128 Torino

TIPO DI LAVORO:  
 Ristrutturazione per allestimento uffici del fabbricato sito in Torino, Via Bologna n.74

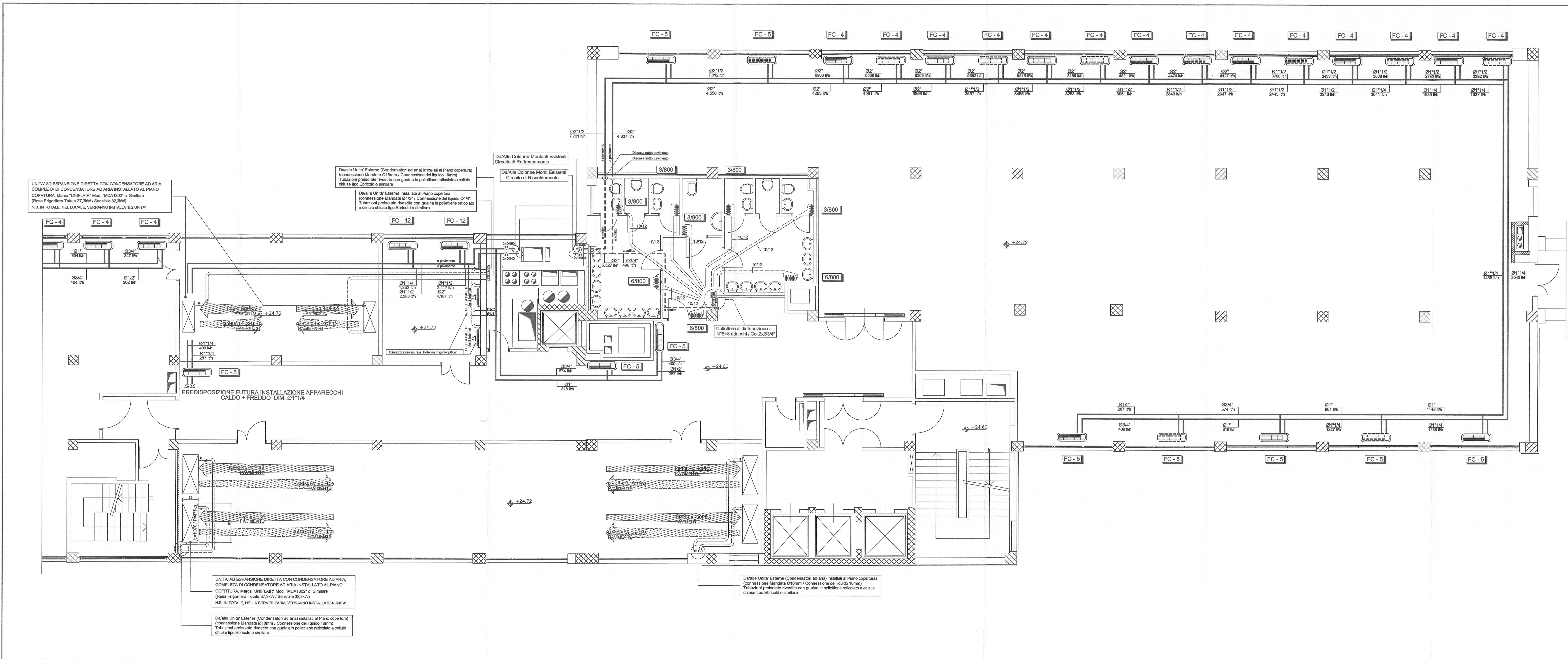
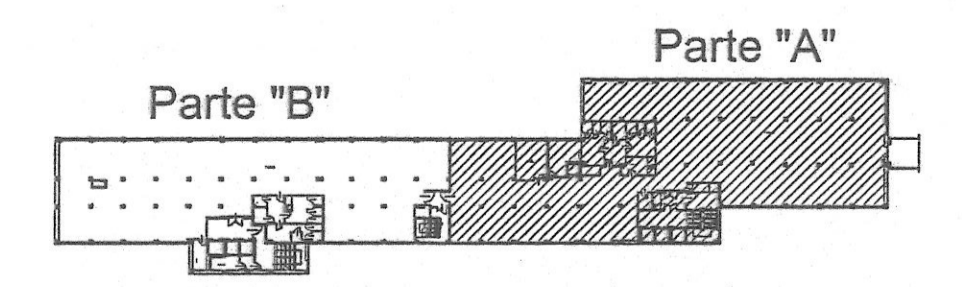
TAVOLA: **PIANTA PIANO 7°-Parte "A"**  
 Impianto di Riscaldamento/Raffrescamento

TAVOLA: **AS-BUILT R-05/A** Palazzo

SCALA: **1:50**

DATA: **10.2005**

PROGETTISTA E COLLABORATORE: **simteed** Progettazione, Consulenza, Direzione Lavori  
 Via Cavour 14 - 10128 TORINO - TEL. 011-4306.501 - 4306.502  
 Fax 011-95.95.700



UNITA' AD ESPANSIONE DIRETTA CON CONDENSATORE AD ARIA, COMPLETA DI CONDENSATORE AD ARIA INSTALLATO AL PIANO COPERTURA, Marca "UNIFLAIR" Mod. "MDA1302" o Similare (Riesca Refrigerante Totale 37,3kW / Servibile 32,3kW) N.B. IN TOTALE, NEL LOCALE, VERRANNO INSTALLATE 2 UNITA'

Dal/Alle Colonne Montanti Esterne (Circuito di Raffrescamento) (connessione Mandata Ø18mm / Connessione del liquido 18mm) Tubazioni presolcate rivestite con guaina in polietilene reticolato a cellule chiuse tipo Eborcord o similare

Dal/Alle Colonne Montanti Esterne (Circuito di Riscaldamento) (connessione Mandata Ø127 / Connessione del liquido Ø114) Tubazioni presolcate rivestite con guaina in polietilene reticolato a cellule chiuse tipo Eborcord o similare

PREDISPOSIZIONE FUTURA INSTALLAZIONE APPARECCHI CALDO + FREDDO DIM. Ø11/4

UNITA' AD ESPANSIONE DIRETTA CON CONDENSATORE AD ARIA, COMPLETA DI CONDENSATORE AD ARIA INSTALLATO AL PIANO COPERTURA, Marca "UNIFLAIR" Mod. "MDA1302" o Similare (Riesca Refrigerante Totale 37,3kW / Servibile 32,3kW) N.B. IN TOTALE, NELLA SERVER FARM, VERRANNO INSTALLATE 4 UNITA'

Dal/Alle Colonne Montanti Esterne (Circuito di Raffrescamento) (connessione Mandata Ø18mm / Connessione del liquido 18mm) Tubazioni presolcate rivestite con guaina in polietilene reticolato a cellule chiuse tipo Eborcord o similare

Dal/Alle Colonne Montanti Esterne (Circuito di Riscaldamento) (connessione Mandata Ø127mm / Connessione del liquido 18mm) Tubazioni presolcate rivestite con guaina in polietilene reticolato a cellule chiuse tipo Eborcord o similare