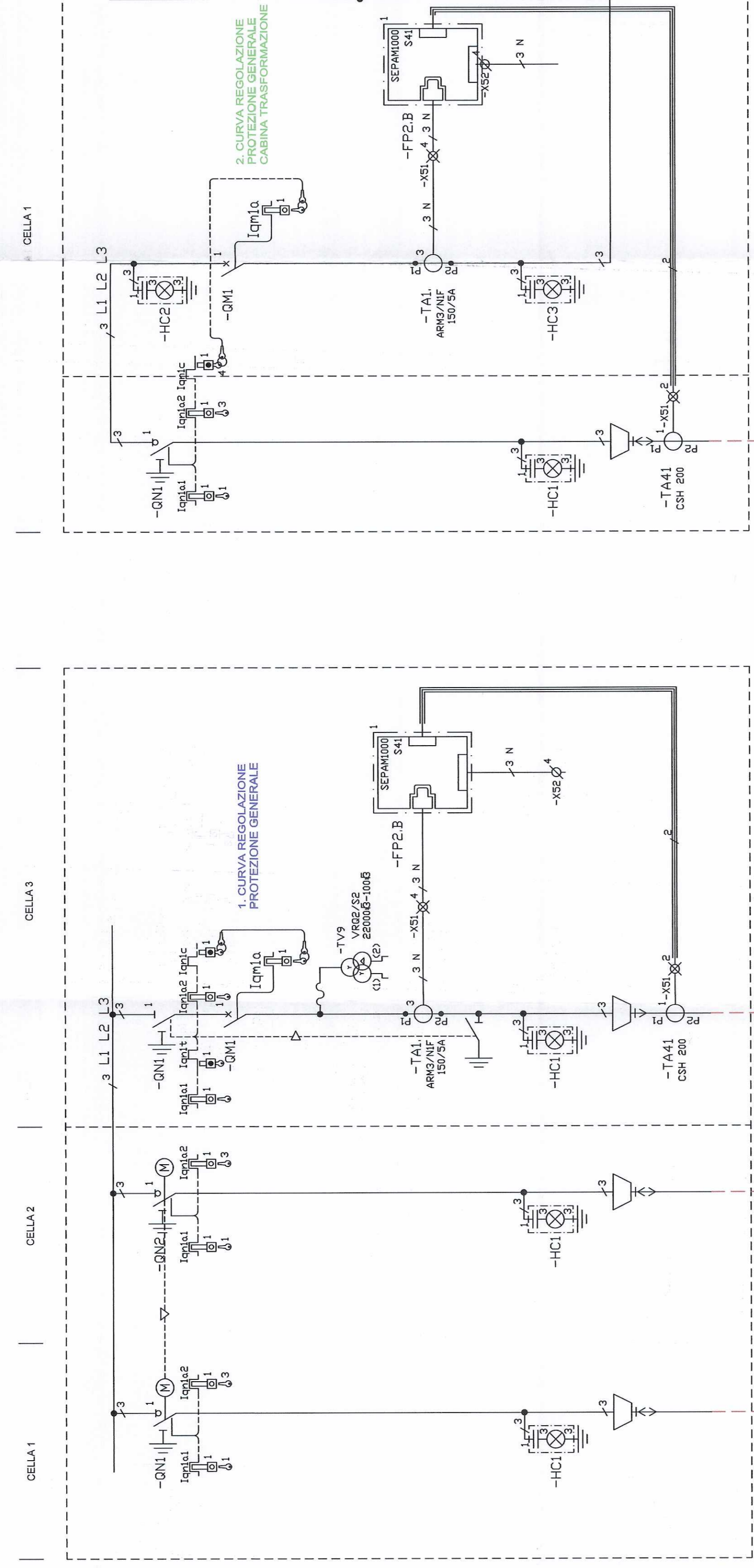


CABINA DI RICEVIMENTO E TRASFORMAZIONE 22kV / 0.4kV
SCHEMA UNIFILARE GENERALE QUADRI DI MEDIA TENSIONE (QMT1 - QMT2)

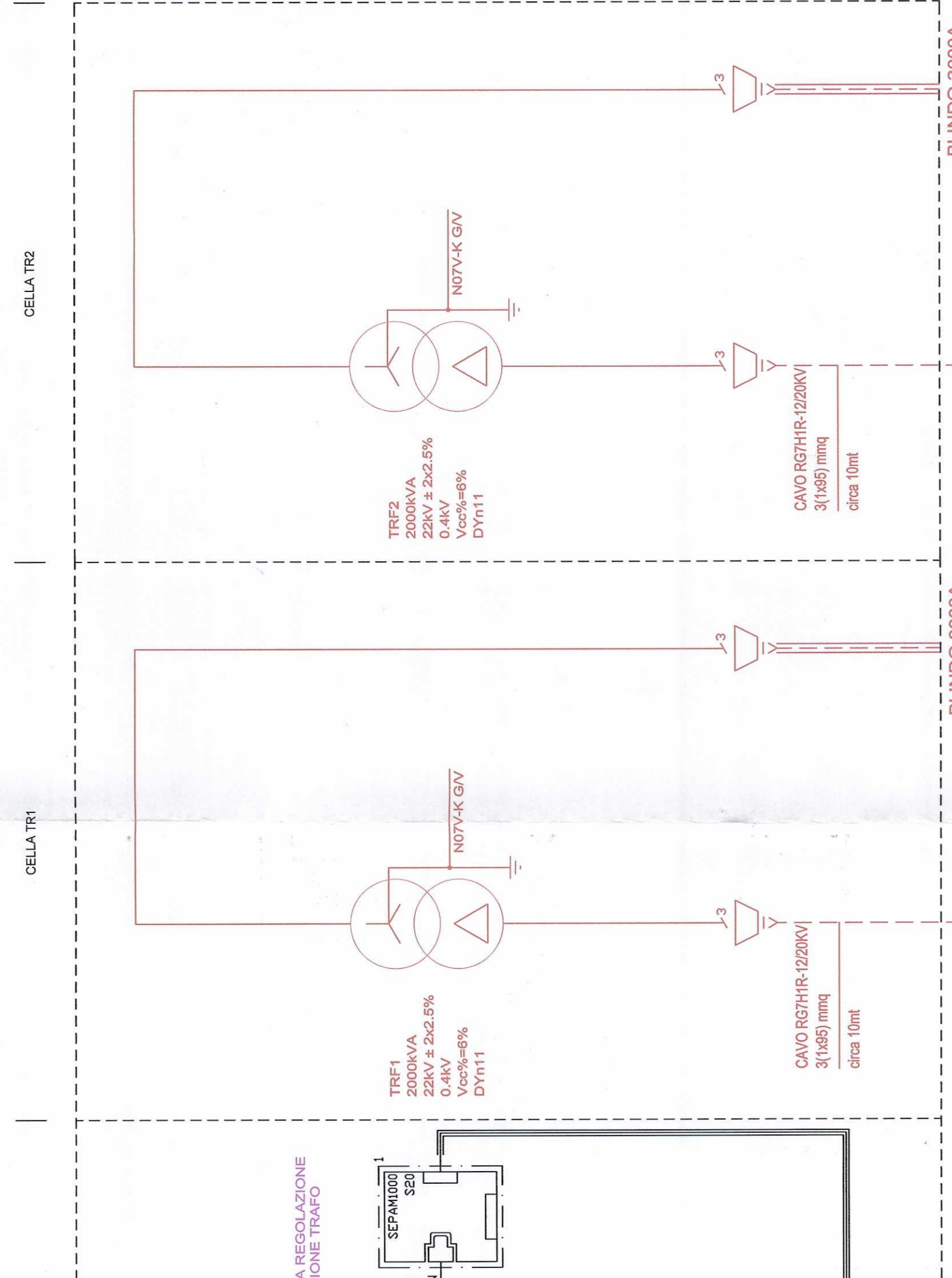


CELLA ARRIVO 22000 V
CELLA ARRIVO 22000 V
CELLA ARRIVO 22000 V

3(1195) mmq
circa 10mt
CAVO RG7HR-1220KV

PARTEZZA TRF1
2000KVA - 22000 / 400 V

PARTEZZA TRF2
2000KVA - 22000 / 400 V

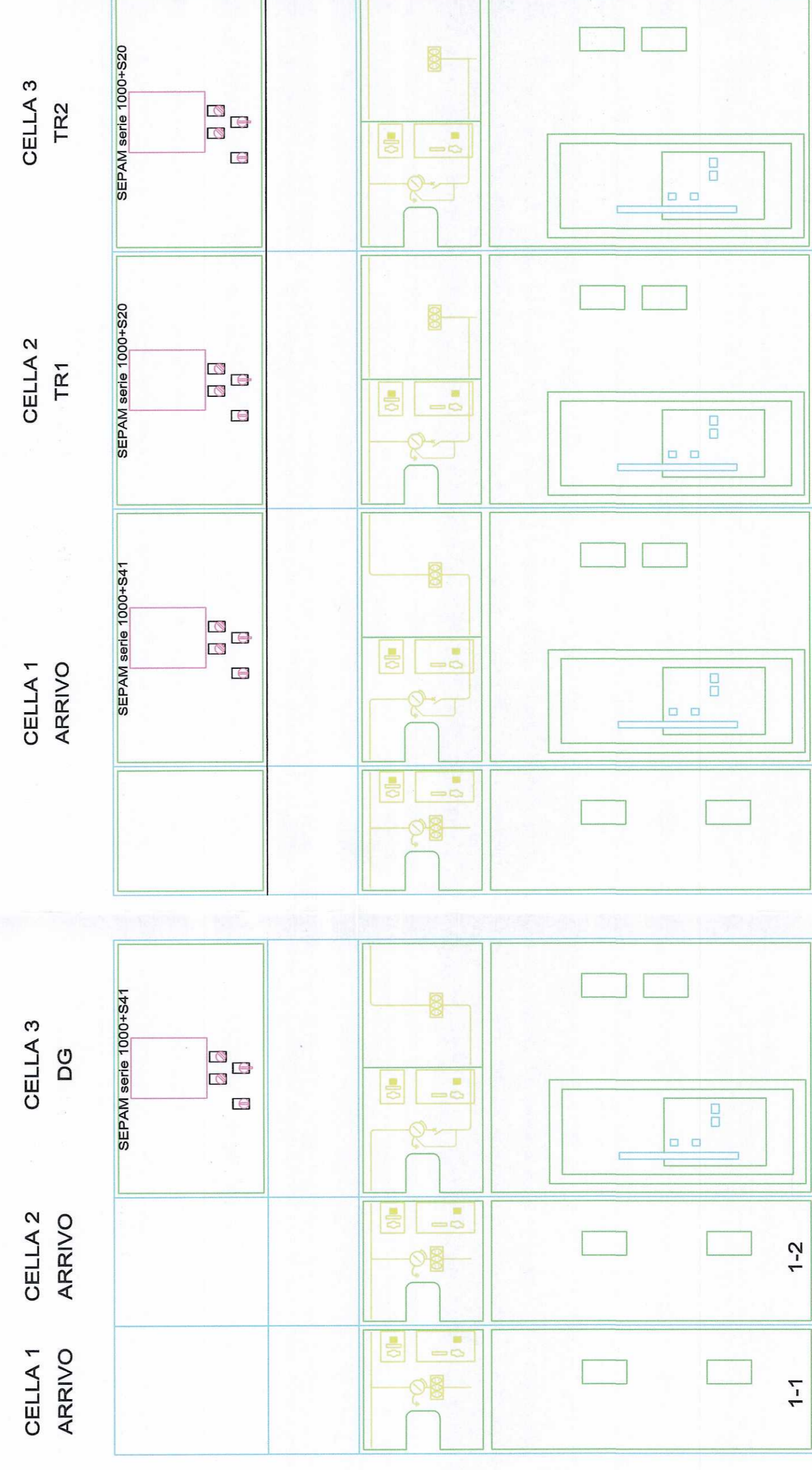


3(1195) mmq
circa 10mt
CAVO RG7HR-1220KV

PARTEZZA TRF1
2000KVA - 22000 / 400 V

PARTEZZA TRF2
2000KVA - 22000 / 400 V

CABINA DI RICEVIMENTO 22kV / 0.4kV
FRONTE QUADRO DI MEDIA TENSIONE (QMT1)



1. CURVA E REGOLAZIONE PROTEZIONE GENERALE:
50951-1A curva DT $I_p >= 250A$ $I_p >= 0,43s$
50951-2A curva DT $I_p >= 600A$ $I_p >= 0,05s$
50951-3A curva VT $I_p = 100A$ $I_p = 0,05s$
2. CURVA E REGOLAZIONE PROTEZIONE GENERALE TRAFEO:
50951-1A curva DT $I_p >= 200A$ $I_p = 8s$
50951-2A curva DT $I_p >= 600A$ $I_p = 0,05s$
50951-3A curva VT $I_p = 60A$ $I_p = 5s$

IFASE : SERIE '50951'

REGOLAZIONE	SCATTO	SOGLIA	TEMPO	TEMPO DI RICADUTA
51.1	ON OFF CURVA	250A	0,43s	DEFINITO 0
51.2	DEFINITO	600A	0,05s	DEFINITO 0

1 OMOPOLARE : SERIE '50951N'

REGOLAZIONE	SCATTO	SOGLIA	TEMPO	TEMPO DI RICADUTA
51.N	ON OFF CURVA	105A	0,1	DEFINITO 0
51.N-1B	DEFINITO	105A	0,1	DEFINITO 0

PARAMETRI TA: SENSORE CORRENTE

TA FASE:	ARMASINIF	OMOPOLARE
NUMERO	150/5A	150/5A
11 - I2 - I3	GO/10	20 A

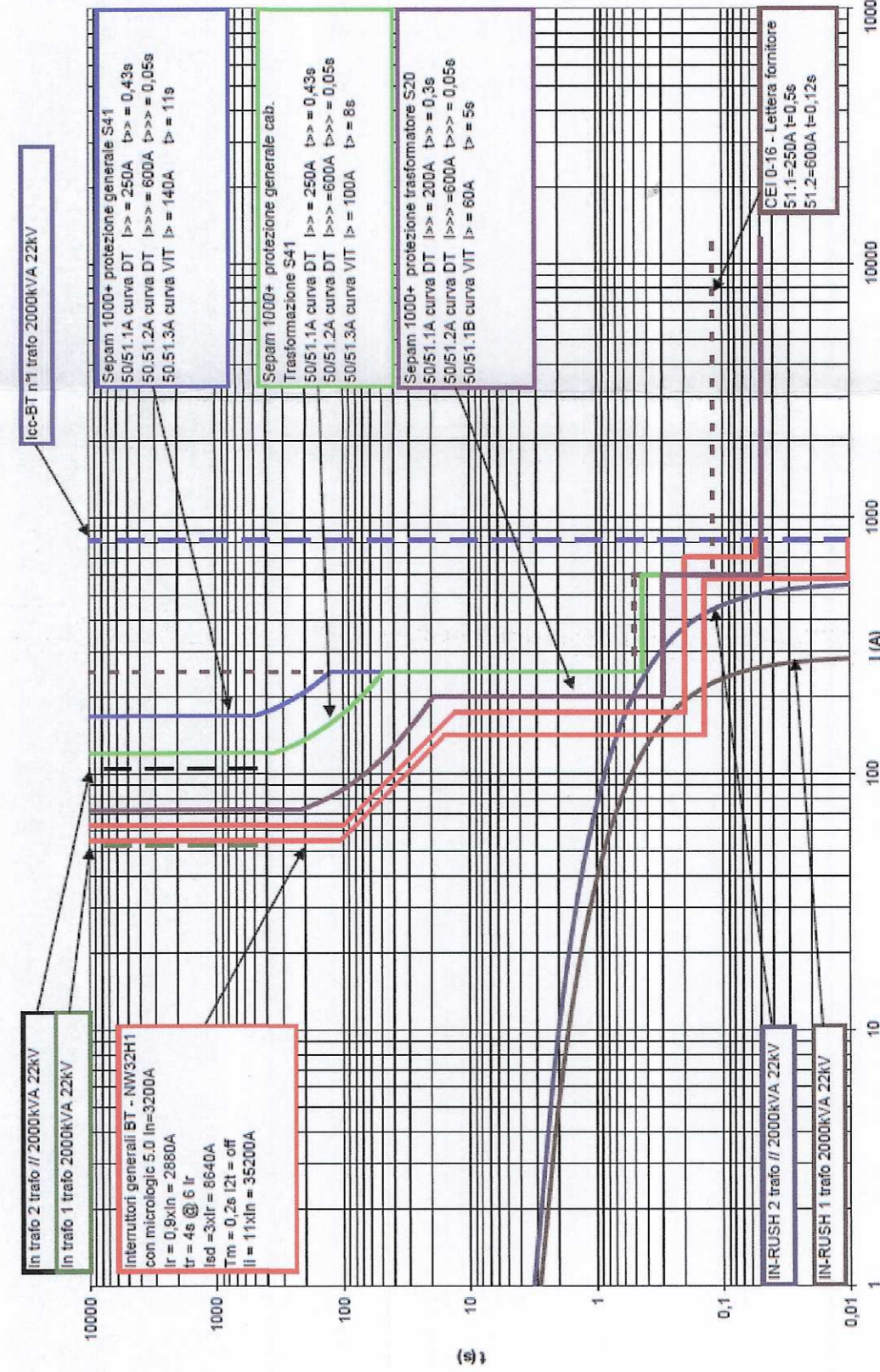
PARAMETRI GENERALE

FREQUENZA	SELEZIONE AB
50 Hz	ATTIVO A e B

TARATURE RICHIESTE

SELEZIONE RICHIESTE

TARATURA	TARATURA
51.1	$<= 250A$
51.2	$<= 600A$
51.N	$<= 105A$



IRIDE Agglomerato documentale
N. 3255

CITTA' DI TORINO
DIVISIONE GRANDI OPERE ED EDILIZIA PER SERVIZI
SETTORE EDILIZIA SPORTIVA ED OLIMPICA

PERIZIA TECNICA NORMATIVA
IMPIANTI ELETTRICI E SPECIALI
RIQUALIFICAZIONE DELL'AREA SPORTIVA
MARCHI - COMBI - PALAZZO DEL NUOTO

Titolare dell'attività
IRIDE SERVIZI

PERIZIA E VERIFICHE TECNICHE
CABINA DI RICEVIMENTO E TRASFORMAZIONE
NORMA CEI 0-16 (07-2008 rev. 04-2009)
schema unifilare di potenza
tabella verifiche

DATA	OPERAZIONE
1	ELABORAZIONE
2	VERIFICA
3	VERIFICA
4	VERIFICA
5	VERIFICA

IE-Q01