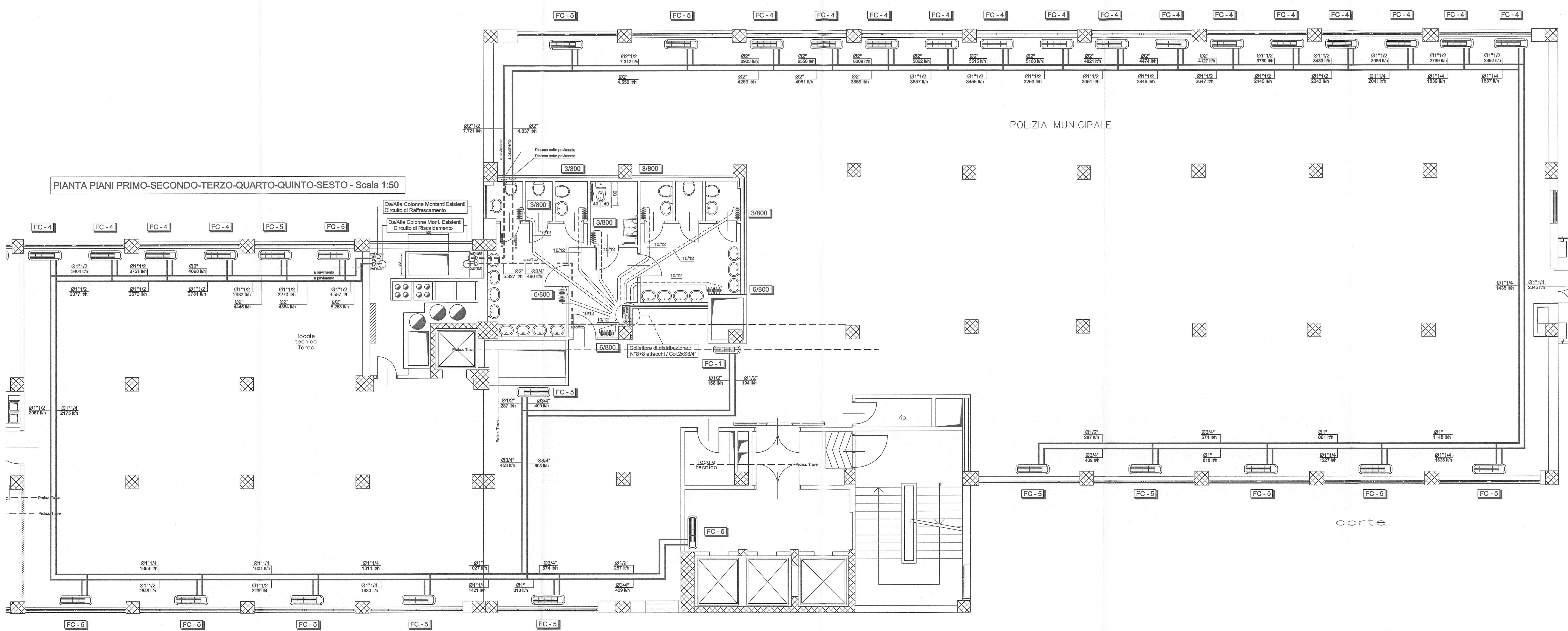


PIANTA PIANI PRIMO-SECONDO-TERZO-QUARTO-QUINTO-SESTO - Scala 1:50



LEGENDA

- TUBAZIONI MANDATA E RITORNO CIRCUITO DI RAFFRESCAMENTO REALIZZATE IN FERRO NERO TIPO MANNESMANN S.S. E COIBENTATE CON ISOLANTE A CELLULE CHIUSE SECONDO L1091 (idoneo per Acqua Raffreddata)
- TUBAZIONI MANDATA E RITORNO CIRCUITO DI RISCALDAMENTO REALIZZATE IN FERRO NERO TIPO MANNESMANN S.S. E COIBENTATE CON ISOLANTE A CELLULE CHIUSE SECONDO L1091 (idoneo per Acqua Calda)
- COLLETTORI DI DISTRIBUZIONE CORREDATI DA VALVOLA A TRE VIE COMPLETA DI SERVOCOMANDO (24V) PREDISPOSTA PER COMANDO DA TERMOSTATO/REGOLATORE AMBIENTE
- TUBAZIONI MANDATA E RITORNO CIRCUITO RADIATORI REALIZZATE IN RAME RICOTTO PREISOLATE CON ISOLANTE A CELLULE CHIUSE SPESSE >8mm CORRENTI SOTTO PAVIMENTO (Coibentazione secondo L1091)
- VALVOLE DI INTERCETTAZIONE A SFERA
- COLONNE MONTANTI REALIZZATE IN FERRO NERO TIPO MANNESMANN S.S. E COIBENTATE ESTERNAMENTE CON ISOLANTE A CELLULE CHIUSE CIRCUITI DI RISC./RAFFRESC. (Spostamento Dal Contosoffitto a Scoppavimento)
- RADIATORE A PIASTRE IN ALLUMINIO AD ALTO POTERE RADIANTE PREFERIVICINATI (COLORE A SCELTA DELLA D.L.)
- VENTILCONVETTORE A 4 TUBI E 2 BATTERIE PROVVISORI DI CARTER METALLICO, CON A BORDO VALVOLA A TRE VIE DI MISCELAZIONE. PANNELLO DI COMANDO CON SELETORE VELOCITA' E TERMOSTATO AMBIENTE Mod. "Microtop" - (MARCHA "GALETTI" - Mod. ESTRO) (N.B. Prevedere Valvole di intercettazione a sfera - n°2x2)

Dati Elettrici						
Modello	Pot. setiva	Port.H2O (l/h)	Pot. Invernale	Port.H2O Invernale (litro/h)	Corrente max. (A)	Tensione (V)
FC - 1	1,13 Kw	194 l/h (Ritacco Ø1/2")	1,88 Kw	198 l/h (Ritacco Ø1/2")	0,16A	37W
FC - 4	2,02 Kw	247 l/h (Ritacco Ø3/4")	2,30 Kw	202 l/h (Ritacco Ø1/2")	0,21A	48W
FC - 5	2,38 Kw	408 l/h (Ritacco Ø3/4")	3,27 Kw	287 l/h (Ritacco Ø1/2")	0,27A	62W
FC - 10	6,71 Kw	1.154 l/h (Ritacco Ø1")	7,91 Kw	680 l/h (Ritacco Ø1")	0,80A	182W

PROGETTISTA E D.O.L.L. ROBERTO DAL DEGAN ARCHITETTO VIA MAGENTA, 36 - 10128 TORINO - Tel. 011-538.000

COMITENTE: Organizing Committee for the XX Olympic Games Torino 2006 Via Nizza 292/56 - 10126 TORINO

TIPO DI LAVORO: Ristrutturazione per allestimento uffici del fabbricato sito in Torino, Via Bologna n.74

TAVOLA: PIANTE PIANI 1°-2°-3°-4°-5°-6°-Parte "A" Impianto di Riscaldamento/Raffrescamento

TAV. AS-BUILT R-04/A Palazzo

SCALA: 1:50

DATA: 10.2005

PROGETTISTA E D.O.L.L. IMPIANTI TERMO-MECCANICI

**simtec** Ing. ROSSINI, COLOMBO, DECONI, LONZI

C.A. ROSSINI n°18 - 10138 TORINO - TEL. 011-5380377 - 802881 Fax 011-5380376

