

CITTA' DI TORINO

Divisione Servizi Culturali
 Settore Edifici per la Cultura
 Via San Francesco da Paola n. 3
 10123 Torino

PROGETTO DI RESTAURO E RIQUALIFICAZIONE FUNZIONALE
 DI VILLA AMORETTI ED ARANCIERA DEL PARCO RIGNON,
 Via Filadelfia, n. 205, Torino

Gruppo di progettazione:
 Progettazione Settore Edifici per la Cultura

Progetto architettonico: Arch. Rosalba Stura, Ing. Rodolfo Zarrelli, Geom. Mauro Bono
 Coordinamento progetto architettonico: Arch. Rosalba Stura

Progettazione Associazione Temporanea di Professionisti

Progetto strutturale: Ing. Mario Ronchetti
 Progetto impianti fluidomeccanici: Ing. Giovanni Francesco Lo Cigno
 Progetto impianti elettrici: Ing. Sergio Berno
 Redazione piano di sicurezza e coordinamento: Ing. Gianluca Chiesa
 Coordinamento Associazione Temporanea di Professionisti: Arch. Stefano Trucco
 Responsabile di Procedimento e
 Dirigente del Settore Edifici per la Cultura:
 Ing. Sergio Brero

AS-BUILT

ARANCERA-VILLA AMORETTI
 NUOVO PADIGLIONE

OGGETTO:
 PARTICOLARE CABINA DI RICEZIONE
 ARCHITETTONICO PIANTE E SEZIONE
 IMPIANTI TERRA - M.T. - F.M. - LUCE

FILE:
 cabina aem
 (Ec 64As).DWG
 SCALA:
 1:50

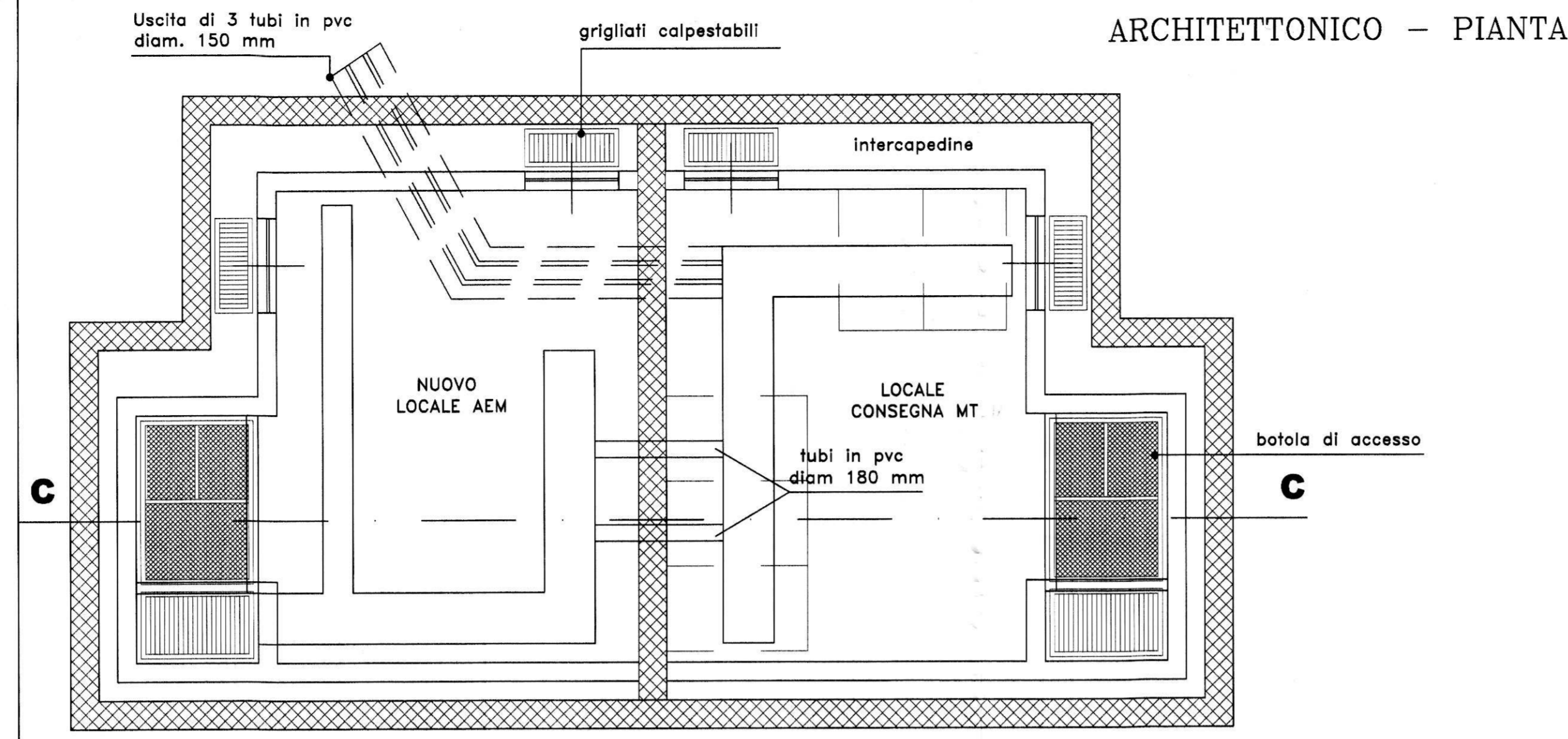
IMPRESA ESECUTRICE



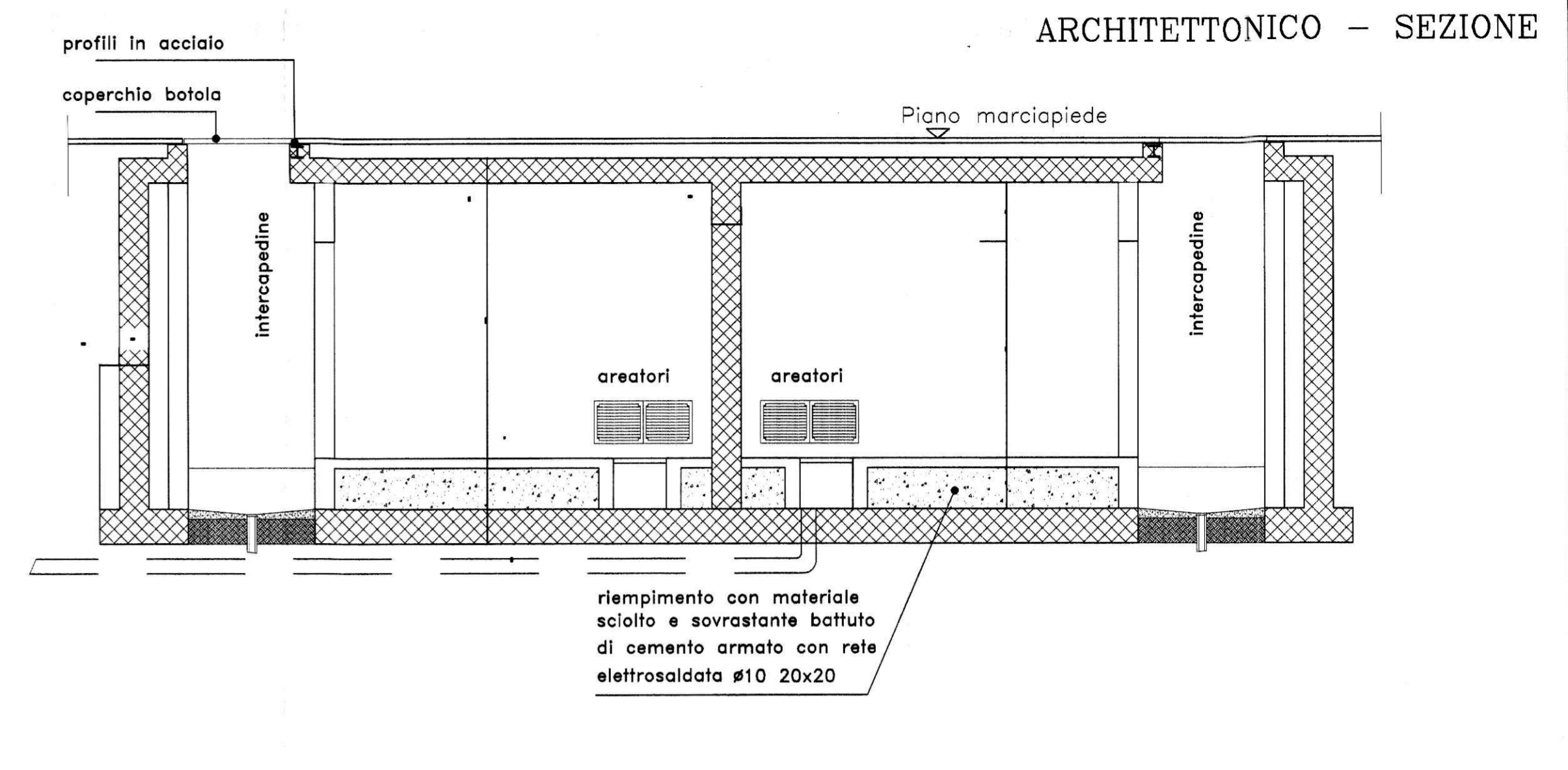
IMPIANTI TECNOLOGICI
 via S. Gennaro, n. 205 - Nola/Piazzolla (NA)
 c.a.p. 80037 - tel. (pbx) 0815115450
 e-mail: cems@ce.ms.it - fax: 0815115490

ELABORATO
 E.c
 64As

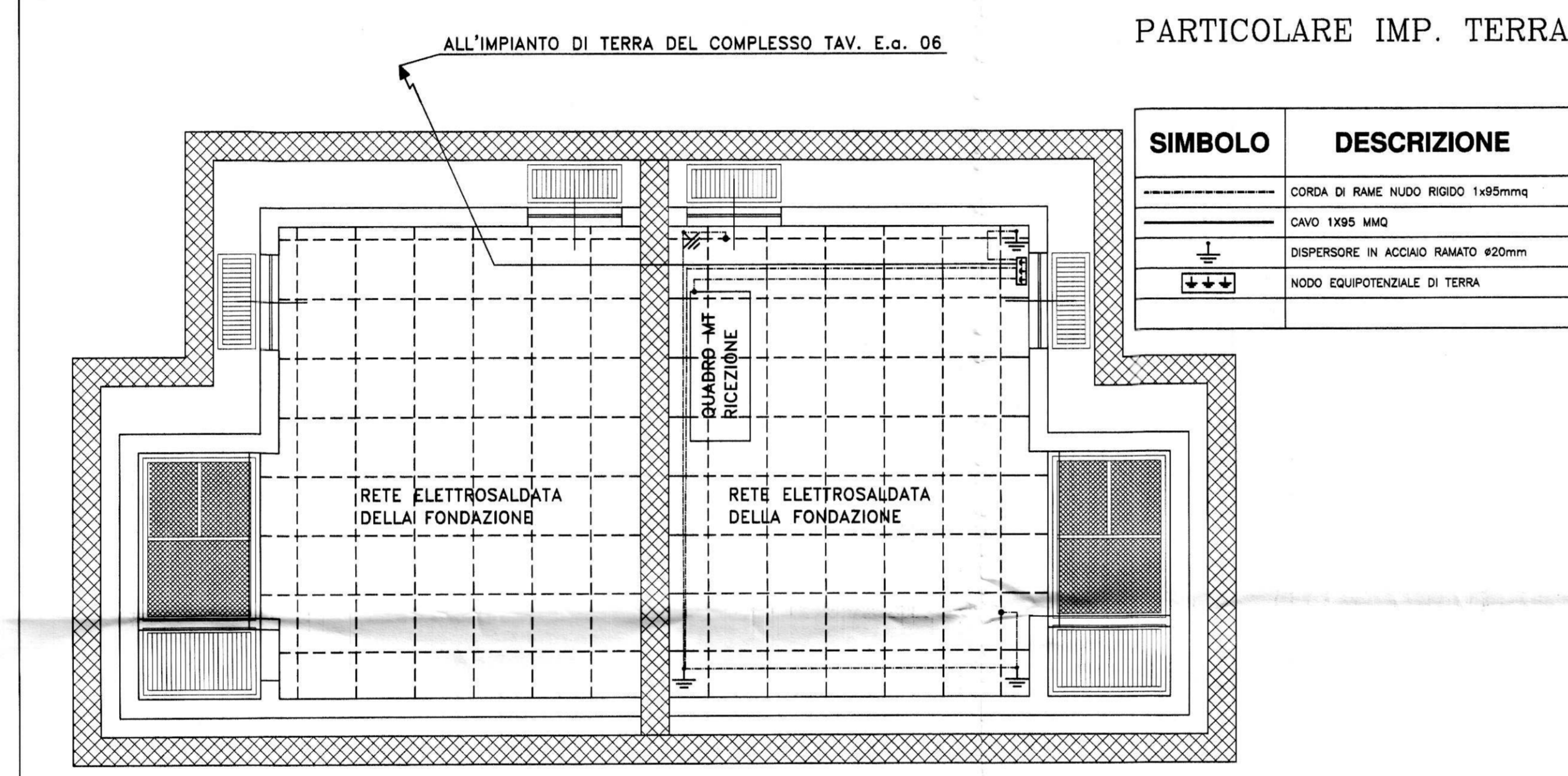
1	19/07/07	AS-BUILT	Elabor.	Verif.	Approv.
---	----------	----------	---------	--------	---------



ARCHITETTONICO - PIANTE

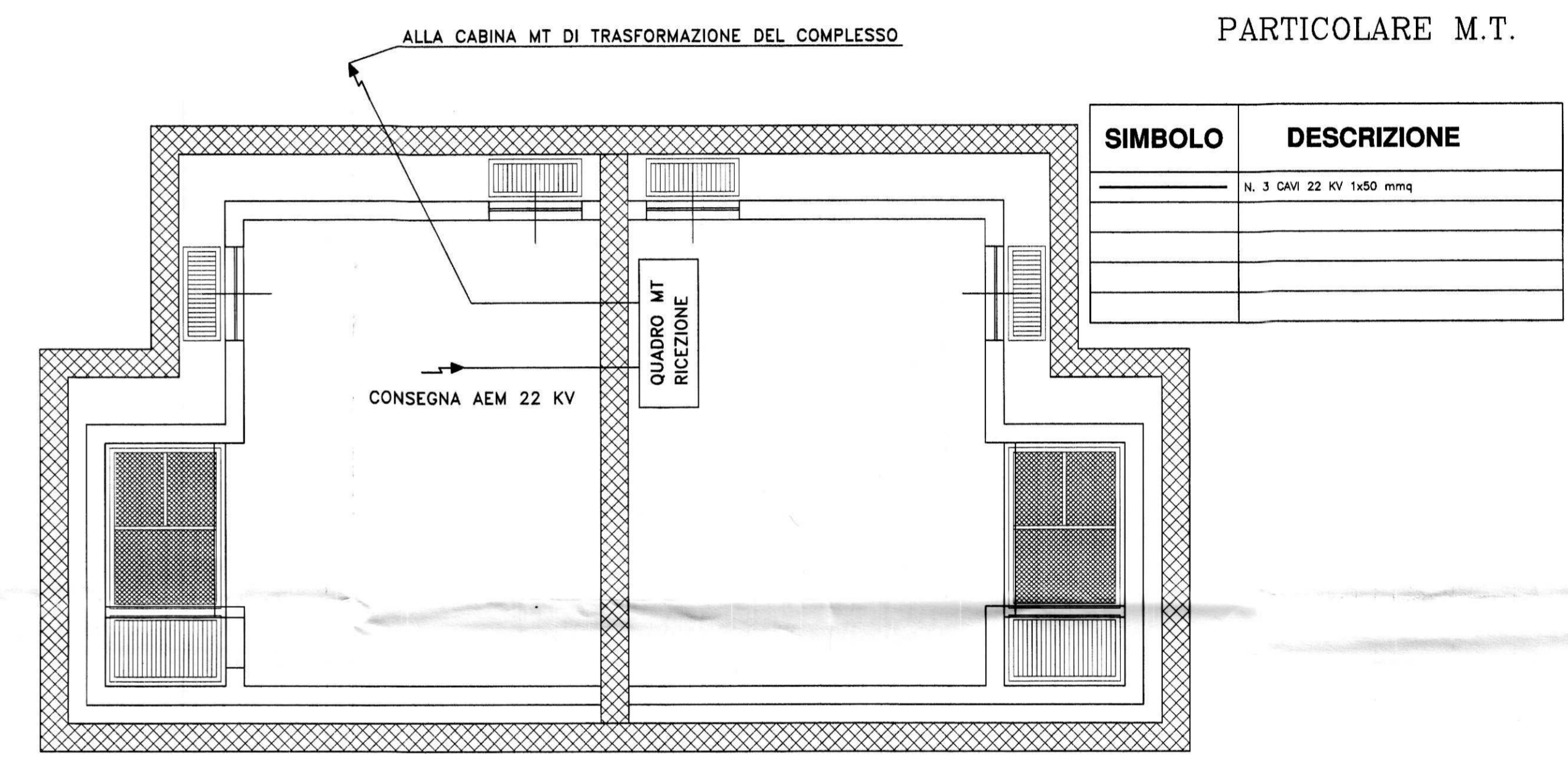


ARCHITETTONICO - SEZIONE



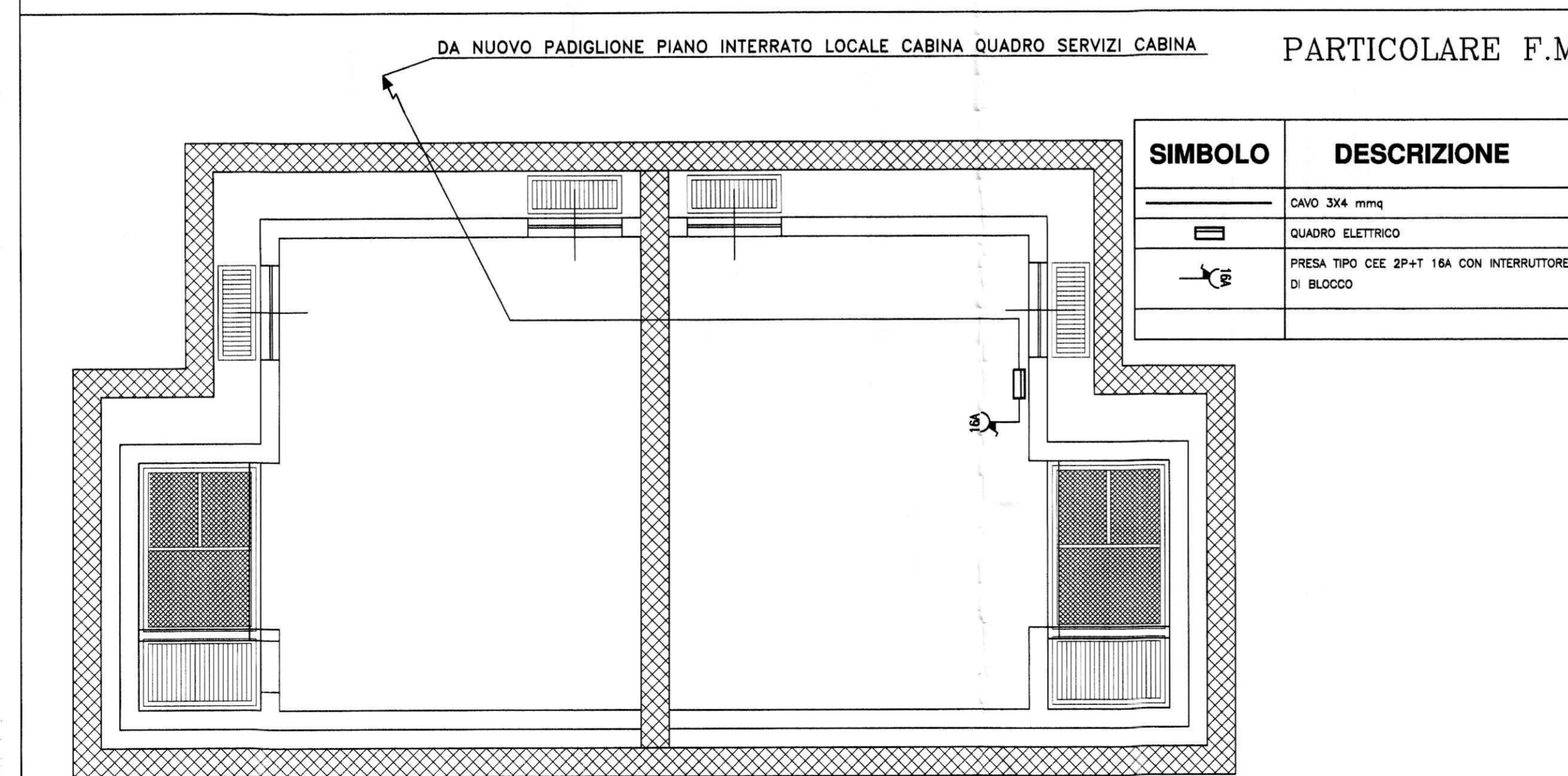
PARTICOLARE IMP. TERRA

SIMBOLO	DESCRIZIONE
---	CORDA DI RAME NUOVO RIGIDO 1x95mmq
---	CAVO 1X95 MMQ
---	DISPENSORE IN ACCIAIO RAMATO #20mm
---	NODO EQUIPOTENZIALE DI TERRA



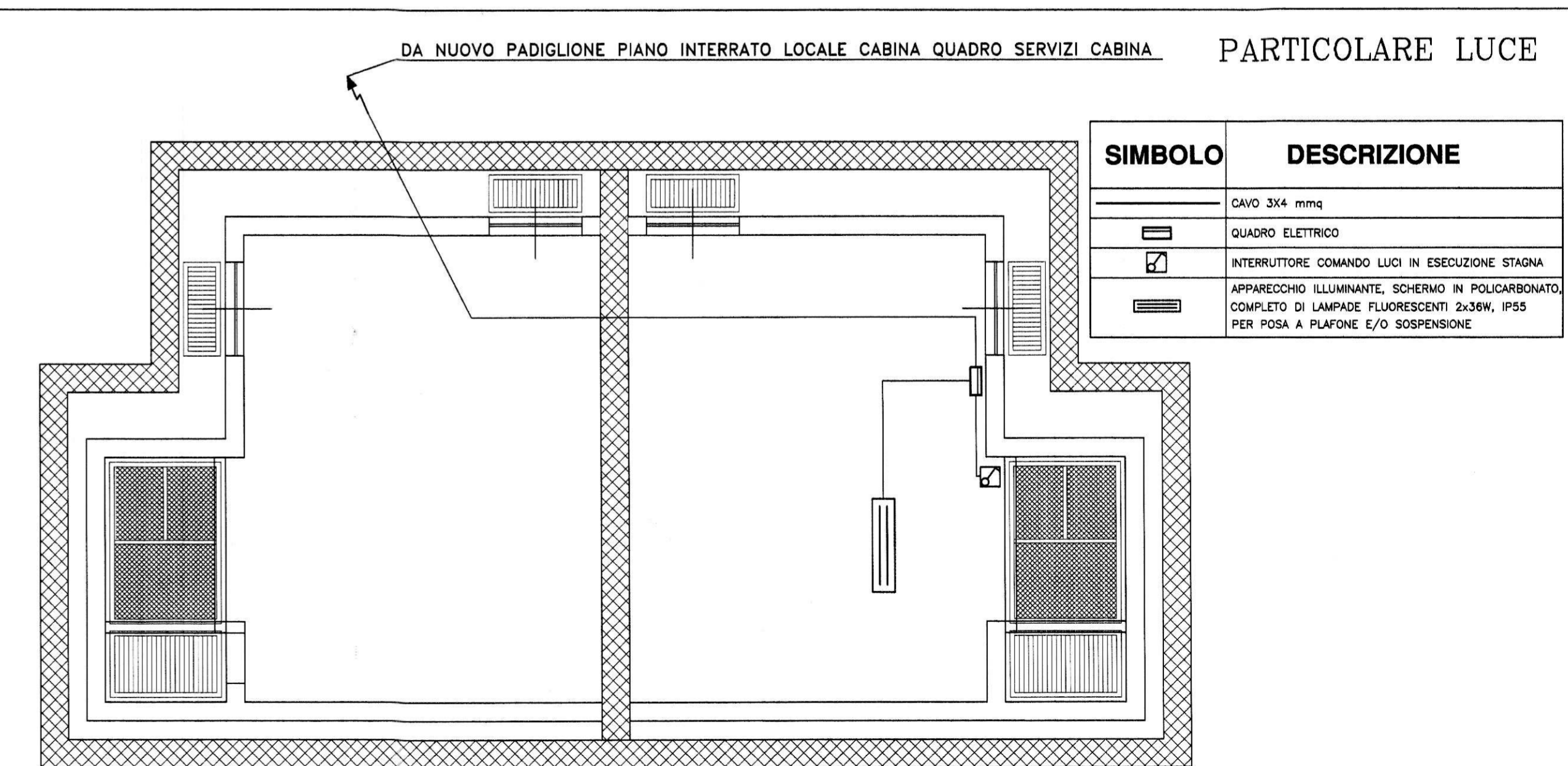
PARTICOLARE M.T.

SIMBOLO	DESCRIZIONE
---	N. 3 CAVI 22 KV 1x50 mmq



PARTICOLARE F.M.

SIMBOLO	DESCRIZIONE
---	CAVO 3X4 mmq
---	QUADRO ELETTRICO
---	PRESA TIPO CEE 2P+T 16A CON INTERRUTTORE DI BLOCCO



PARTICOLARE LUCE

SIMBOLO	DESCRIZIONE
---	CAVO 3X4 mmq
---	QUADRO ELETTRICO
---	INTERRUTTORE COMANDO LUCI IN ESECUZIONE STAGNA
---	APPARECCHIO ILLUMINANTE, SCHERMO IN POLICARBONATO, COMPLETO DI LAMPADINE FLUORESCENTI 2x36W, IP55 PER POSA A PLAFONE E/O SOSPENSIONE