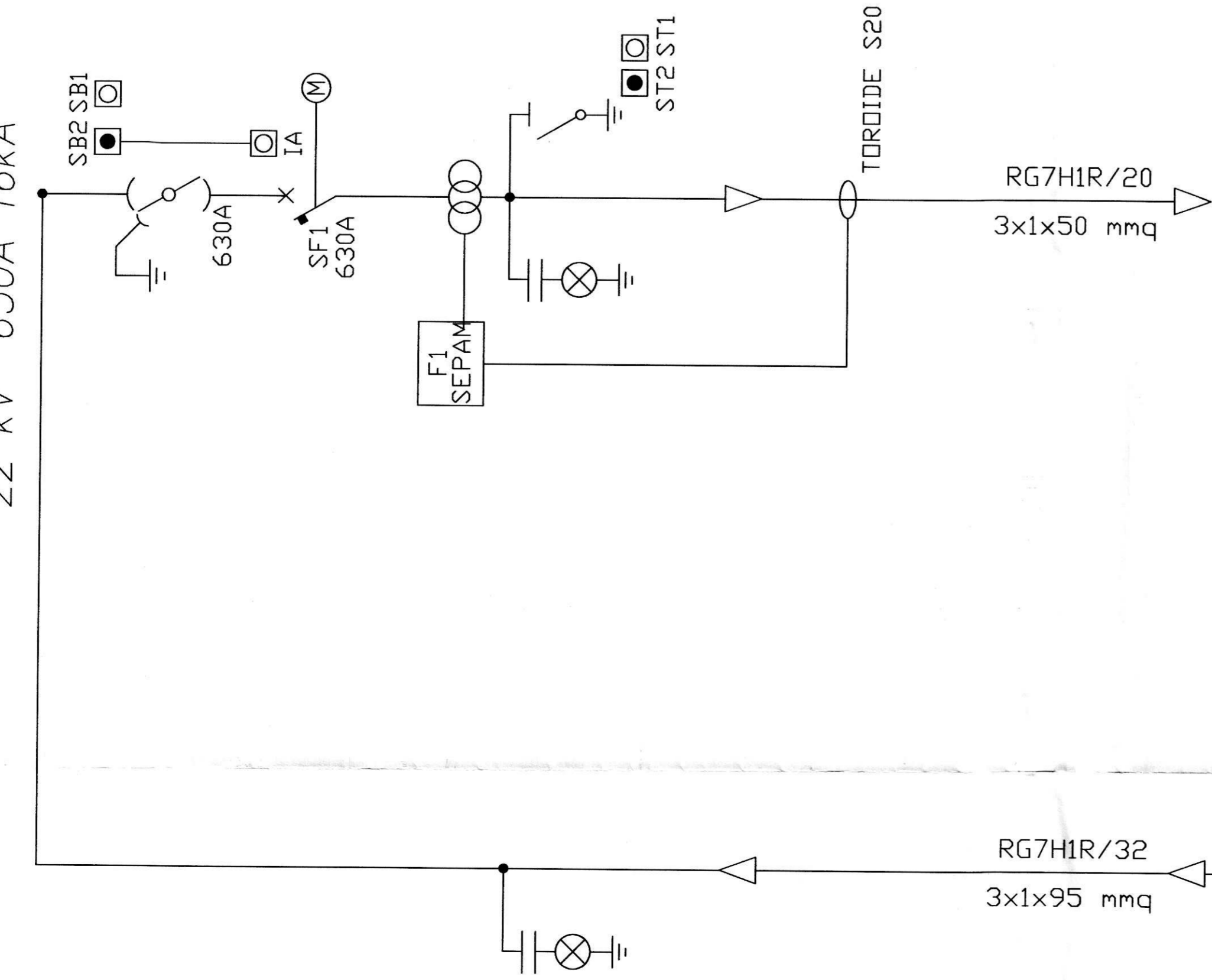


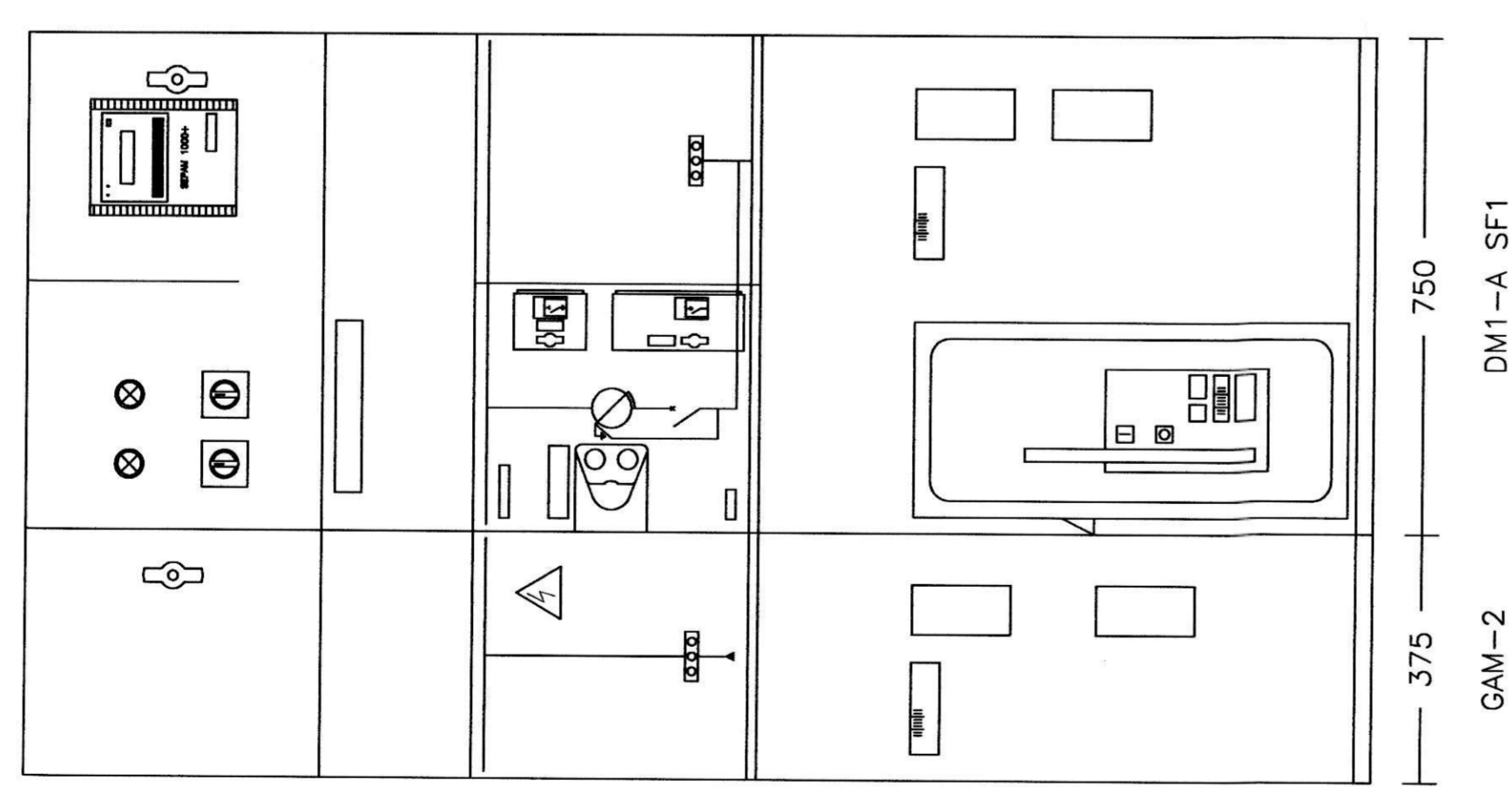
CABINA CONSEGNA MEDIA TENSIONE

UNIFILARE

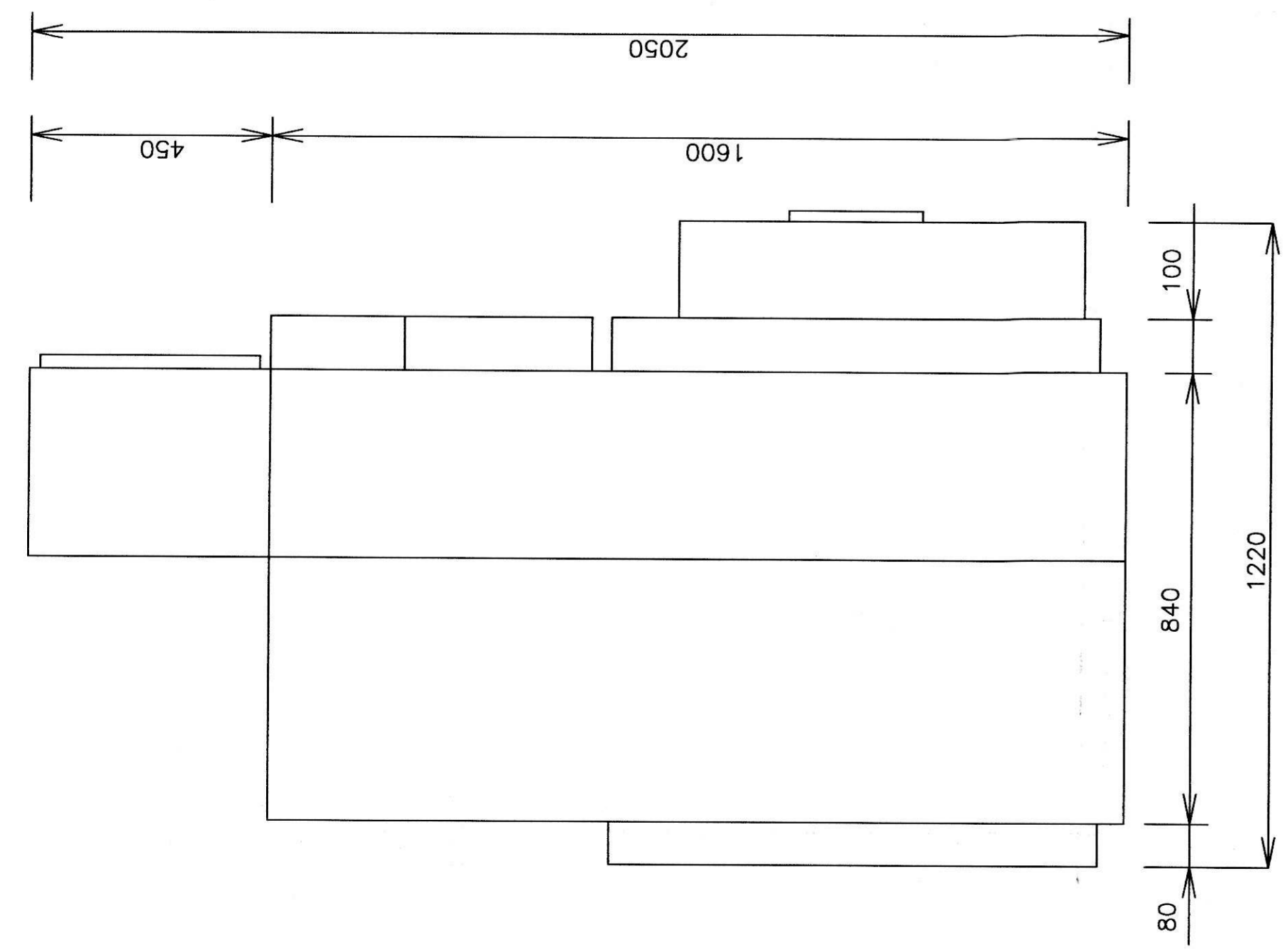
22 kV 630A 16kA



FRONTE QUADRO



VISTA LATERALE



SCOMPARTO TIPO	ENTRA-ESCI/ INTERRUTT. GENERALE
ESECUZIONE	ISOLATA IN ARIA CON ORGANI DI SEZIONAMENTO E COMANDI ISOLATI IN GAS SF6
In SBARRE PRINCIPALI	630A
INTERRUTTORE DI MANDRA	SEZIONATORE A TRE POSIZIONI IN SF6
INTERRUTTORE	In 630A IN SF6
COMANDO INTERRUTTORE	TIPO MOTORIZZATO
TRASFORMATORI DI CORRENTE	3TA 600-300/5
PROTEZIONI	RELE' A MICROPROCESSORE, RELÉ A MICROPROCESSORE, VIP 37 50-51
TENSIONE NOMINALE	20kV
CORRENTE DI BREVE DURATA	16kA x 1s.

Revisione	Data	Descrizione
0	19/12/05	Prima emissione

Tipo : N° Identificazione :
 Destinazione : SCHEMA CABINA CONSEGNA AEM
 VILLA AMORETTI--TORINO
 Cliente : EDILATELLANA
 File : 02070_SCH_CAB_CONS.dwg

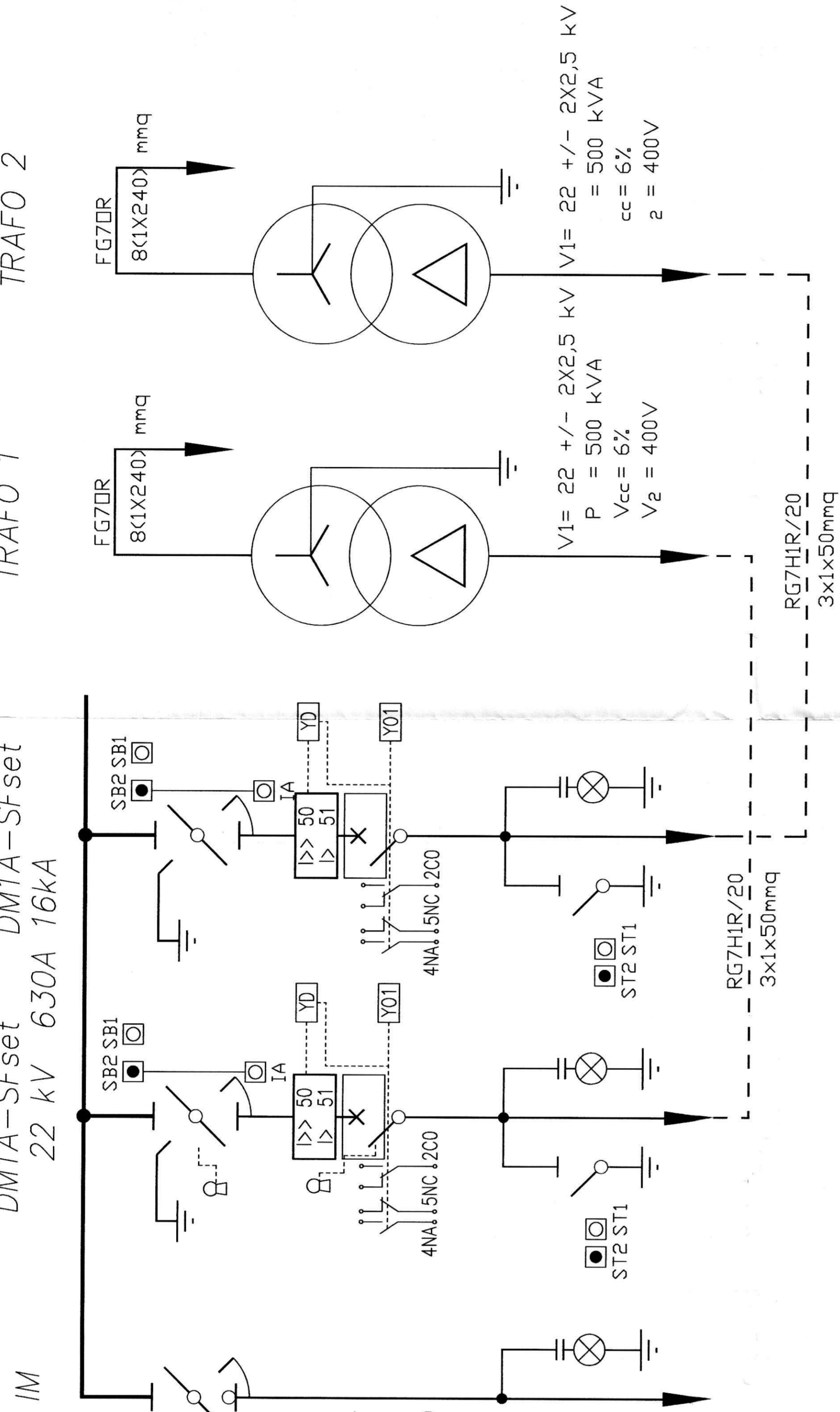
CABINA MEDIA TENSIONE UTENTE

UNIFILARE

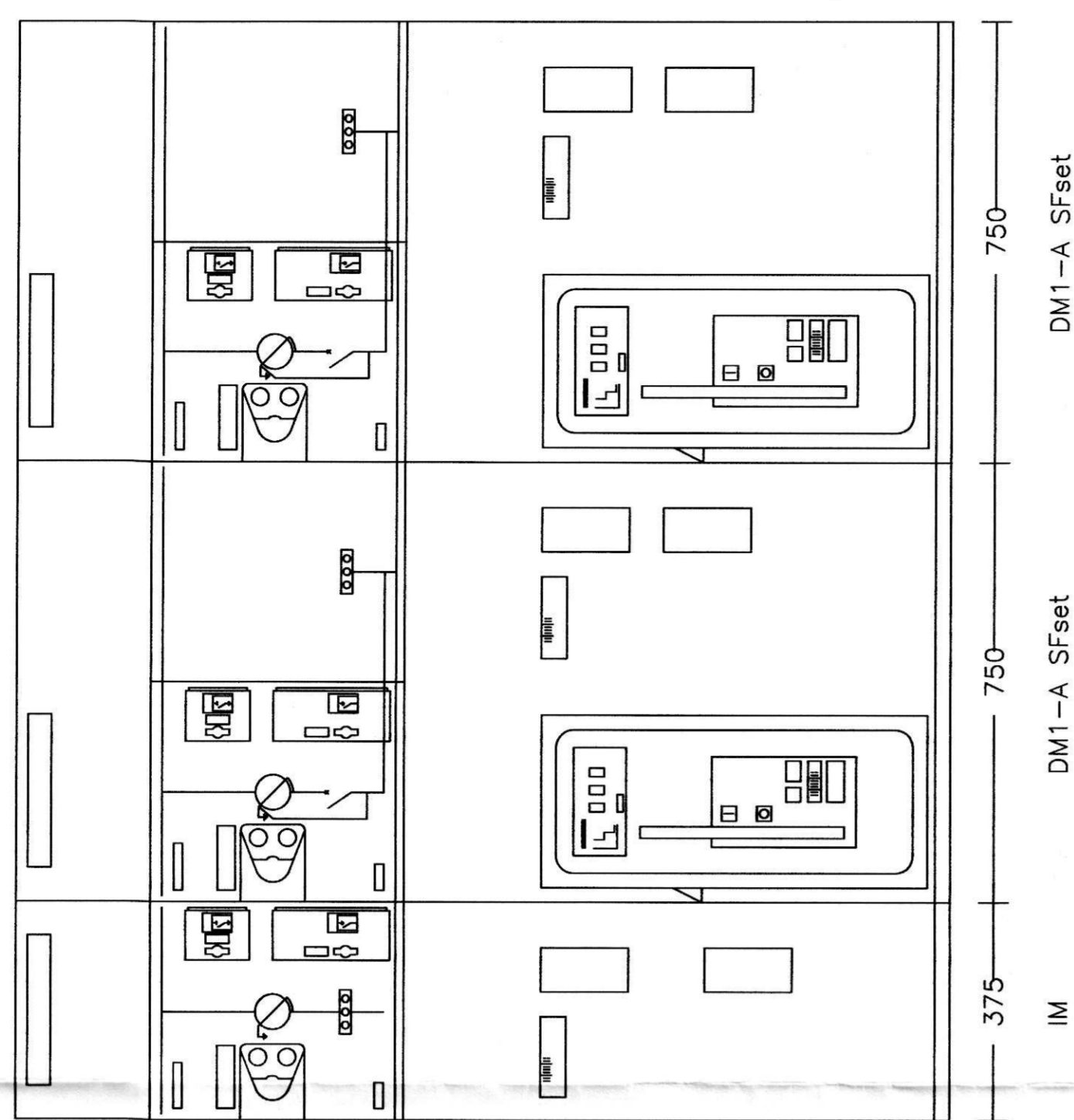
DM1A-Sfset 22 kV 630A 16kA

TRAFO 1

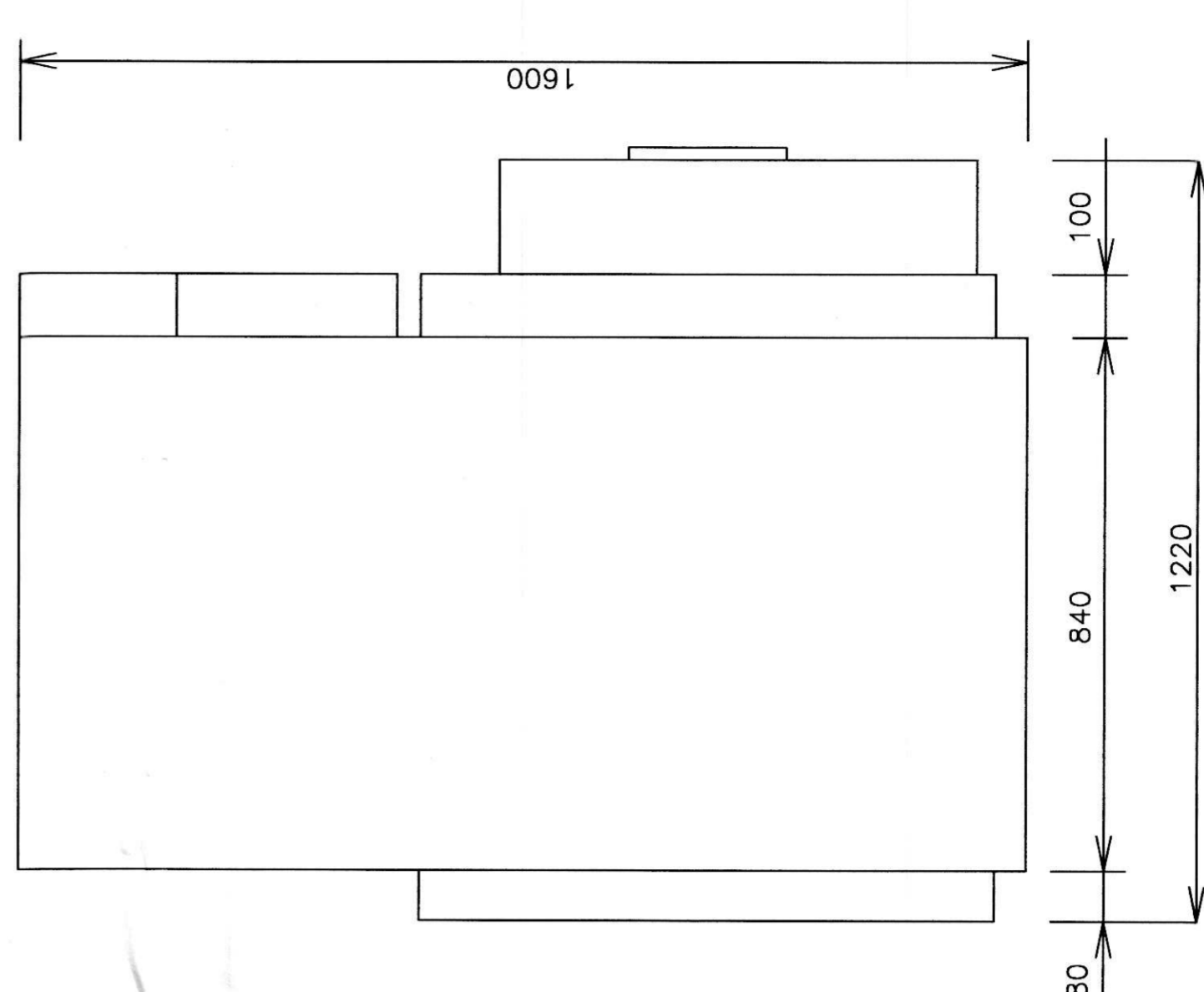
TRAFO 2



FRONTE QUADRO



VISTA LATERALE



SCOMPARTO TIPO	ARRIVO LINEA	PROTEZIONE TRAFI 1	PROTEZIONE TRAFI 2
ESECUZIONE	ISOLATA IN ARIA CON ORGANI DI SEZIONAMENTO E COMANDI ISOLATI IN GAS SF6	ISOLATA IN ARIA CON ORGANI DI SEZIONAMENTO E COMANDI ISOLATI IN GAS SF6	ISOLATA IN ARIA CON ORGANI DI SEZIONAMENTO E COMANDI ISOLATI IN GAS SF6
In SBARRE PRINCIPALI	630A	630A	630A
INTERRUTTORE DI MANDRA	SEZIONATORE A TRE POSIZIONI IN SF6	SEZIONATORE A TRE POSIZIONI IN SF6	SEZIONATORE A TRE POSIZIONI IN SF6
INTERRUTTORE	-----	In 630A IN SF6	In 630A IN SF6
COMANDO INTERRUTTORE	MANUALE	MANUALE	MANUALE
TRASFORMATORI DI CORRENTE	3TA 600-300/5	3 CSA In 20A	3 CSA In 20A
PROTEZIONI	RELE' A MICROPROCESSORE, RELÉ A MICROPROCESSORE, VIP 37 50-51	RELE' A MICROPROCESSORE, RELÉ A MICROPROCESSORE, VIP 37 50-51	RELE' A MICROPROCESSORE, RELÉ A MICROPROCESSORE, VIP 37 50-51
TENSIONE NOMINALE	20kV	20kV	20kV
CORRENTE DI BREVE DURATA	16kA x 1s.	16kA x 1s.	16kA x 1s.

Revisione	Data	Descrizione
0	19/12/05	Prima emissione

Tipo : N° Identificazione :
 Destinazione : SCHEMA CABINA MT UTENTE
 VILLA AMORETTI--TORINO
 Cliente : EDILATELLANA
 File : 02070SCH_CAB_UT.dwg

CITTA' DI TORINO
 Divisione Servizi Culturali
 Settore Edifici per la Cultura
 Via San Francesco da Paola n. 3
 10123 Torino

PROGETTO DI RESTAURO E RIQUALIFICAZIONE FUNZIONALE DI VILLA AMORETTI ED ARANCIERA DEL PARCO RIGNON, Via Filadelfia, n. 205, Torino

Gruppo di progettazione:
 Progettazione Settore Edifici per la Cultura
 Coordinamento Progetto architettonico: Arch. Rosalba Sura
 Progettazione Associazione Temporanea di Professionisti

Progetto strutturale: Ing. Marco Ronchetti
 Progetto impianti elettrici: Ing. Sergio Berni
 Responsabile dell'opera: Ing. Sergio Berni
 Coordinamento Associazione Temporanea di Professionisti: Arch. Rosalba Sura
 Responsabile di Progettazione e Direzione dei Lavori: Ing. Sergio Berni

AS-BUILT VILLA AMORETTI

FILE: 02070SCH_CAB_UT.dwg
 DIM: 1:100

Progetto impianti elettrici e speciali
 CAB. DI CONSEGNA E CAB. DI TRASFORMAZIONE



Revise	Data	Aut.	Descrizione
0	05/02/2007	AS-BUILT	