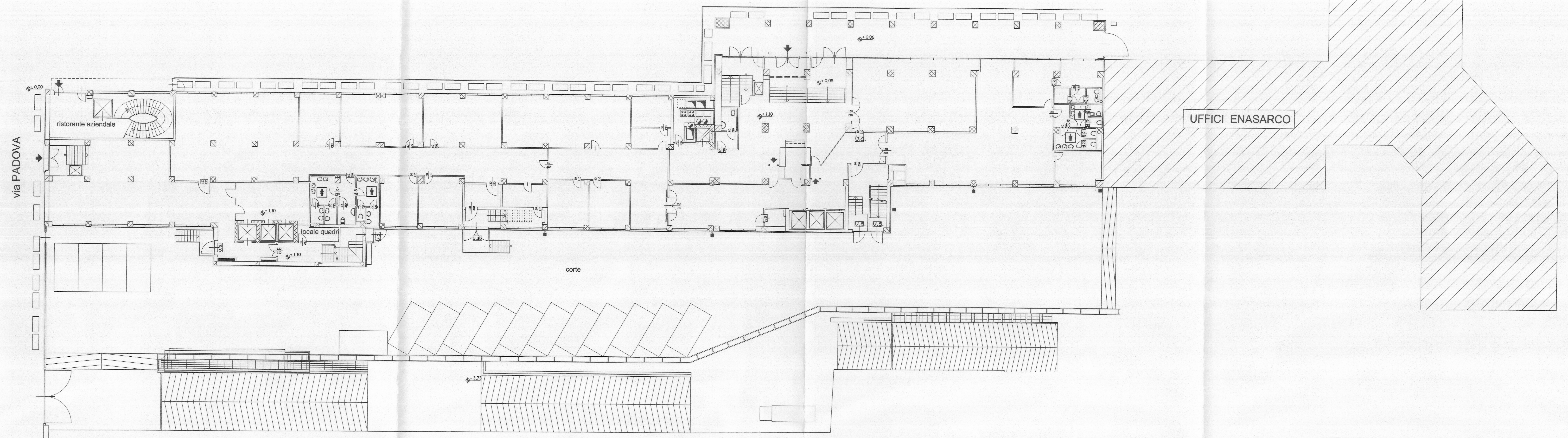
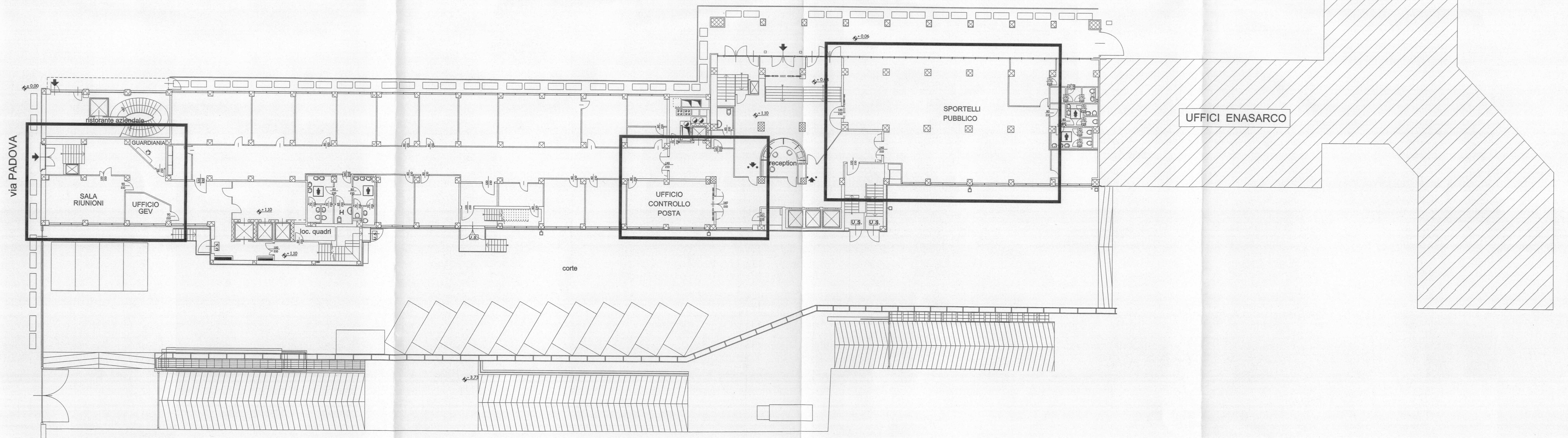


PLANIMETRIA D'INQUADRAMENTO - SCALA 1/2000

AREE D'INTERVENTO



STATO DI FATTO - SCALA 1/200



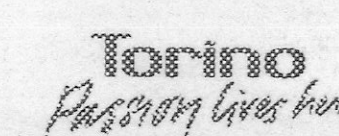
PROGETTO - SCALA 1/200



Allegato N°.

CITTA' DI TORINO

VICE DIREZIONE GENERALE SERVIZI TECNICI  
SETTORE TECNICO RISTRUTTURAZIONI E NUOVI EDIFICI MUNICIPALI



RISTRUTTURAZIONE VIA BOLOGNA 74  
UFFICI COMUNALI  
SISTEMAZIONI INTERNE

Coordinamento della progettazione e integrazione prestazioni specialistiche  
arch. Cristina BANFO

Architettonico:  
ing. Monica SERRE  
arch. Elisabetta PORRO  
arch. Marco ROLFO

Gruppo di lavoro civico ufficio tecnico:  
ing. Monica SERRE  
arch. Elisabetta PORRO  
arch. Marco ROLFO  
p.i. Mauro RAIMONDO  
p.i. Uliano ALBERTINETTI

Progetto impianti fluidodinamici  
p.i. Mauro RAIMONDO

Progetto impianti elettrici  
p.i. Uliano ALBERTINETTI

Coordinam. della sicurezza in fase di progettazione ai sensi D.L. 494/96 s.m.i.  
arch. Dario SARDI

Responsabile del procedimento e Dirigente Settore Tecnico  
arch. Dario SARDI

PROGETTO DEFINITIVO

OGGETTO		NOME-FILE		Scala	Plot
PIANTA PIANO RIALZATO				1:1	
		SCALA	1:200		
REV	MODIFICHE	DATA	DISEGNATO	CONTROLLATO	ELABORATO
0	EMISSIONE	feb. 2007	SM, EP		A-03
1					
2					
3					
4					