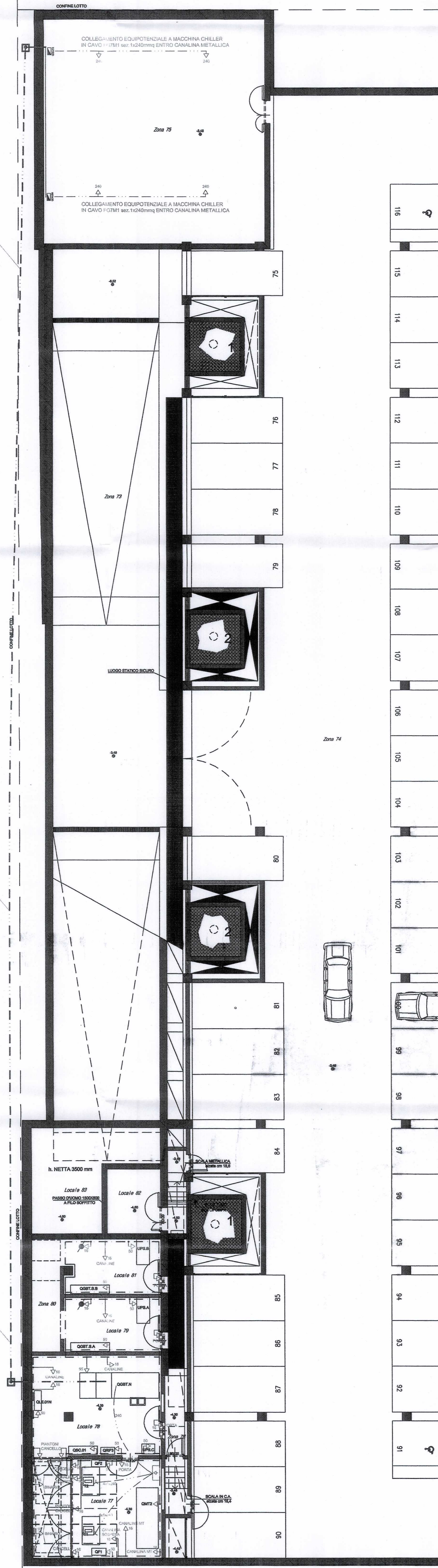


DETTAGLIO  
ZONA CHILLER E CABINE ELETTRICHE

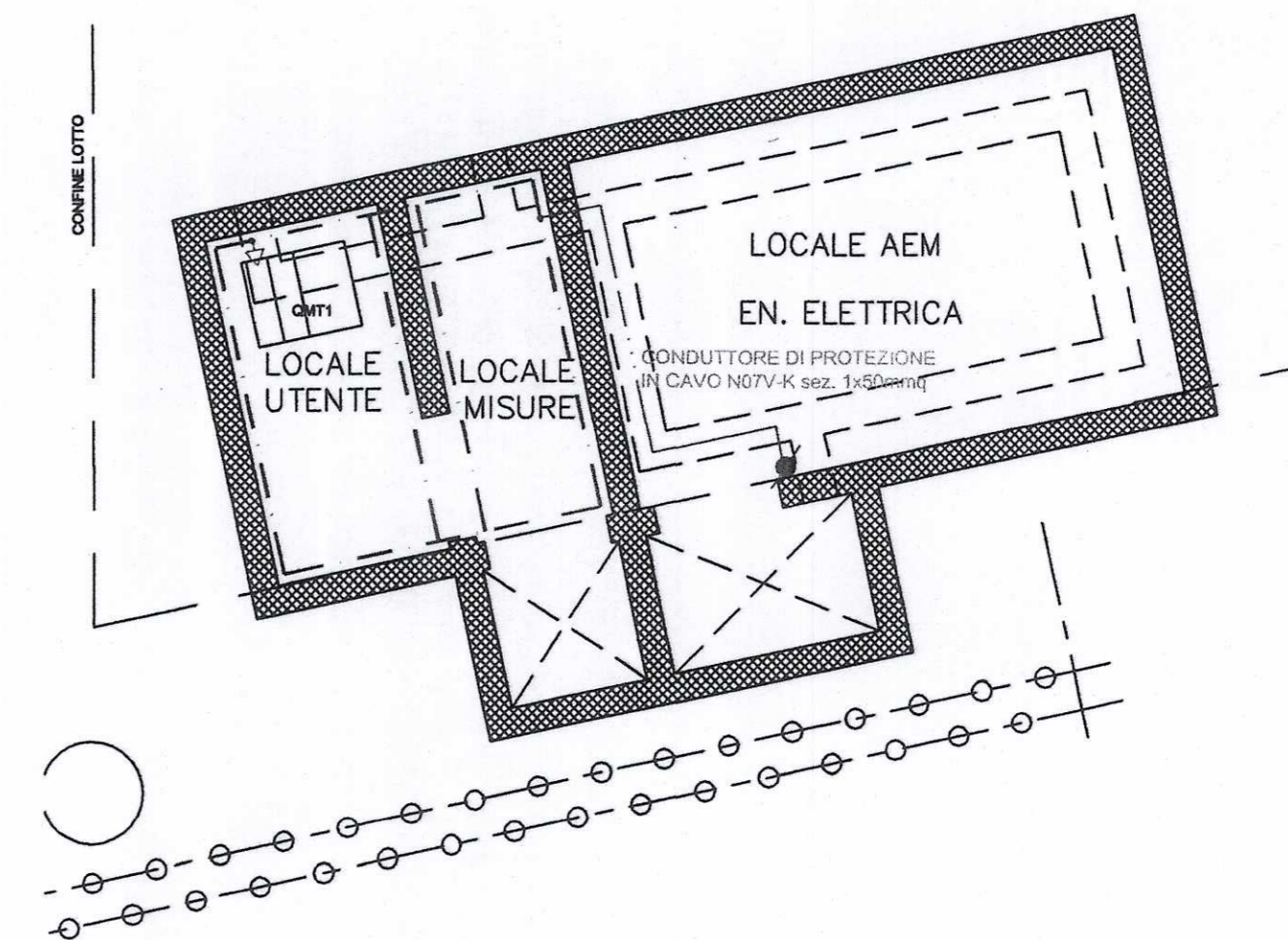
N.2 CONDUTTORI DI PROTEZIONE  
IN CAVO FG7M1 sez. 16240mm<sup>2</sup> PER CHILLER  
E N.1 CONDUTTORE DI PROTEZIONE  
IN CAVO FG7M1 sez. 1430mm<sup>2</sup> PER DM03  
POSATI ENTRO CAVICOTTO INTERRATO

N.2 CONDUTTORI DI PROTEZIONE  
IN CAVO FG7M1 sez. 16240mm<sup>2</sup> PER CHILLER  
E N.1 CONDUTTORE DI PROTEZIONE  
IN CAVO FG7M1 sez. 1430mm<sup>2</sup> PER DM03  
POSATI ENTRO CAVICOTTO INTERRATO

N.2 CONDUTTORI DI PROTEZIONE  
IN CAVO FG7M1 sez. 16240mm<sup>2</sup> PER CHILLER  
E N.1 CONDUTTORE DI PROTEZIONE  
IN CAVO FG7M1 sez. 1430mm<sup>2</sup> PER DM03  
POSATI ENTRO CAVICOTTO INTERRATO



DETTAGLIO CABINA DI RICEZIONE ENERGIA

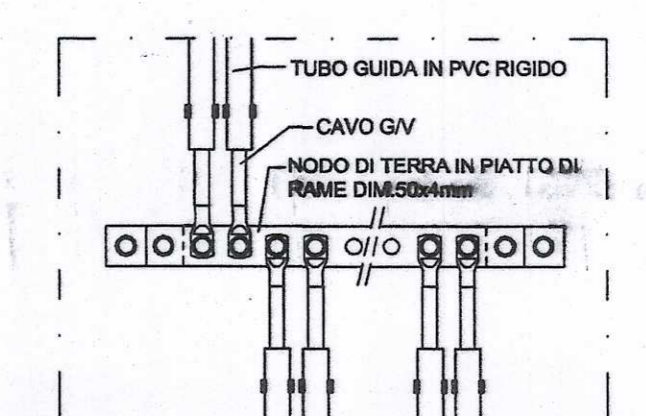


LEGENDA

- Conduttore di protezione in cavo unipolare
- Piatto in rame nudo staffato a parete, dimensioni 30x5mm o 40x5mm
- Connessione alluminotermica ai ferri di fondazione
- Nodo equipotenziale in rame piatto 50x4mm lunghezza indicativa 500mm
- Collegamento equipotenziale in cavo N07V-K avente la sezione indicata (16-50-95-240mm<sup>2</sup>)

NOTE

Tutto quanto rappresentato a disegno è di nuova fornitura ed installazione, ad eccezione della plattina in rame nei locali 77 e 78 già esistente.  
L'impianto di terra esistente dell'edificio non è stato rilevato pertanto occorrerà provvedere alla connessione dell'impianto di terra realizzato per i locali rappresentati a disegno e l'impianto disperdente generale.



PARTICOLARE DI INSTALLAZIONE NODO EQUIPOTENZIALE DI TERRA  
PARTICOLARE NON IN SCALA

**CITTA' DI TORINO**  
DIVISIONE GRANDI OPERE ED  
EDILIZIA PER SERVIZI  
SETTORE EDILIZIA  
SPORTIVA ED OLIMPICA

**RIQUALIFICAZIONE DELL'AREA SPORTIVA  
MARCHI-COMBI - PALAZZO DEL NUOTO**

GRUPPO DI PROGETTAZIONE: **tielle impianti s.r.l.**  
 Ing. Paolo Maggiora  
 Capogruppo  
 Ing. Gabriele Del Mese  
 Ing. Francesco Cioia Ferini Strambi  
 ARUP

IMPRESA ESECUTRICE: **tielle impianti s.r.l.**  
 Via Negarville 7/B - SORIANO  
 Fartina IV540185270011

Responsabile del Procedimento: **Ing. Giancarlo Revellione**  
 Il Direttore della Divisione Grandi Opere ed Edilizia per i Servizi: **Ing. Giambattista QUERICO**

**AS BUILT**

OGGETTO	IMPIANTI ELETTRICI PIANTA LIVELLO - I IMPIANTO DI TERRA - ZONA CABINE		NOME FILE E-EE-057-A	Scala Plot
			RIFERIMENTO	D3
			SCALA	1:100
REV.	MODIFICHE	DATA	DISEGNATORE	ELABORATO
0	EMISSIONE	10/05/2004		
1	AS BUILT - TIELLE IMPIANTI	31/10/2009		
2				
3				

**IE57bis**