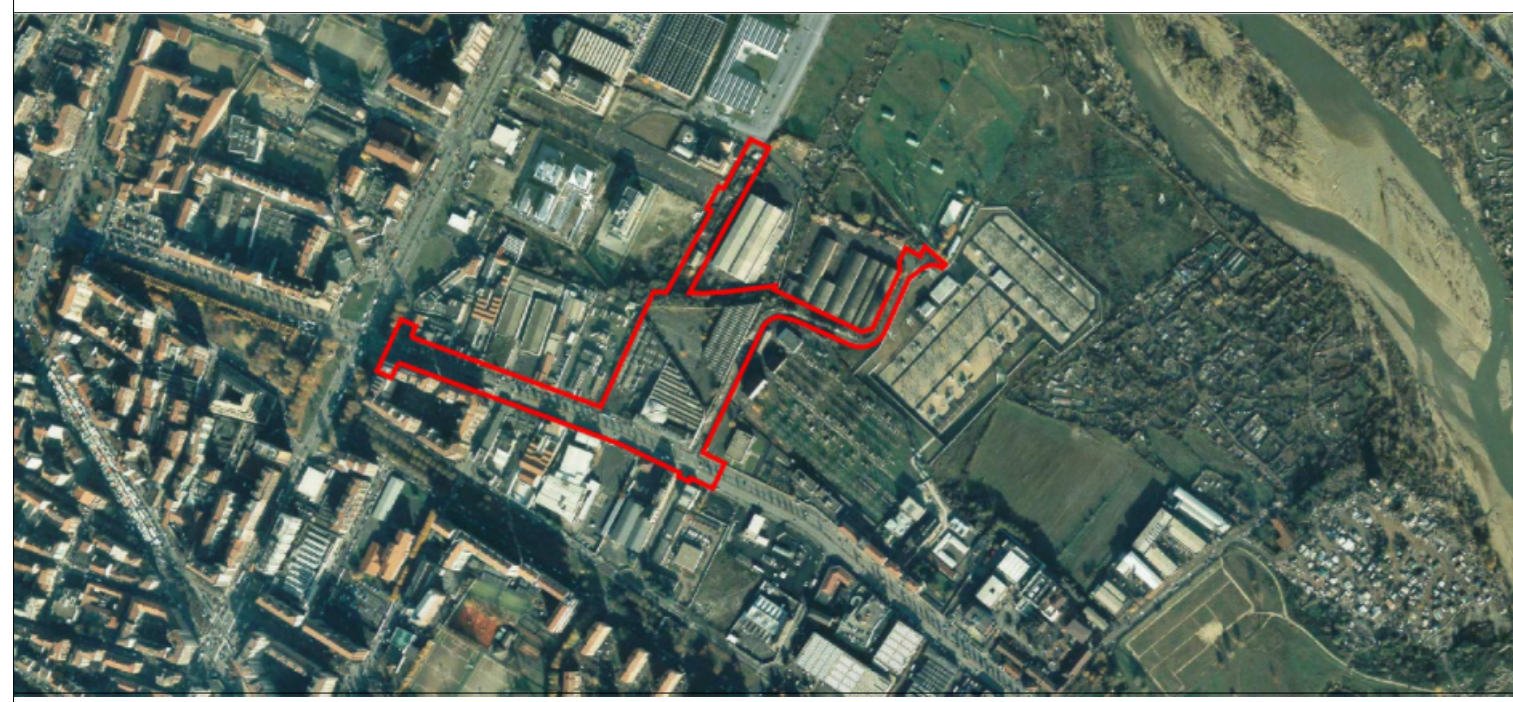


CITTA' DI TORINO

PROGRAMMA INTEGRATO
ex L.R.18/96
Ambito "BOTTICELLI"



PRIN ambito "BOTTICELLI"

TAV-04

CESSIONI E ASSOGGETTAMENTI
ALL'USO PUBBLICO

REVISIONE n. : 02

DATA: APRILE 2012

scala 1:1000

PROPRONTE:
Città di Torino
Piazza Palazzo di Città, 1
10122 Torino

PROGETTO:
PROMO.CO.SO.
Via Valletta, 1
10090 Lione (TO)
arch. Antonio Auto

COOP

Gruppo Nova Coop
Via Trieste, 104
28066 Galliate (NO)

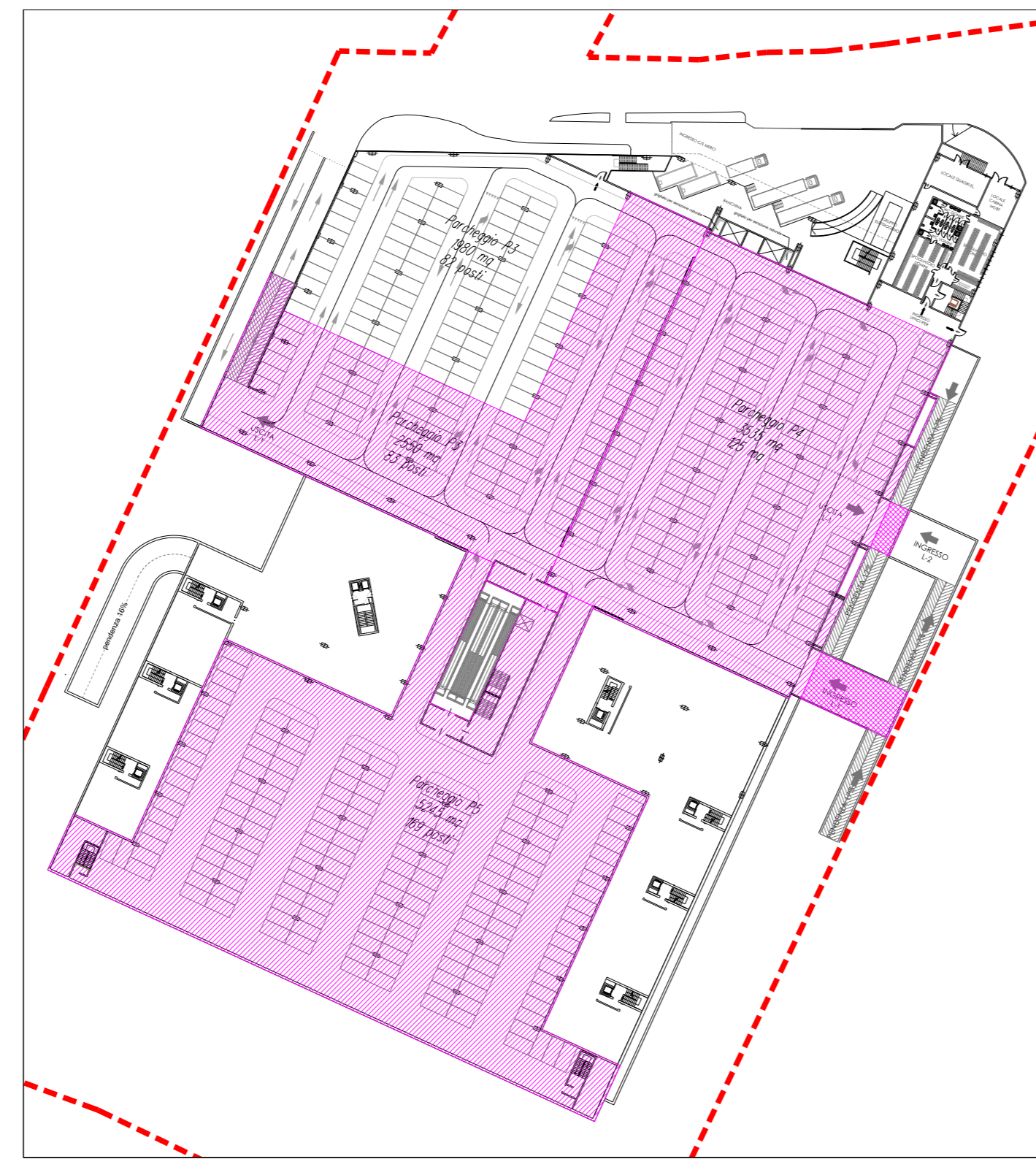
STUDIO SPANNA ASSOCIATI

Via M. Vittoria, 35
10123 Torino
arch. Marco Basso
arch. Alessandra Coscia
coll. Lena Cregatti
arch. Daniela Soave

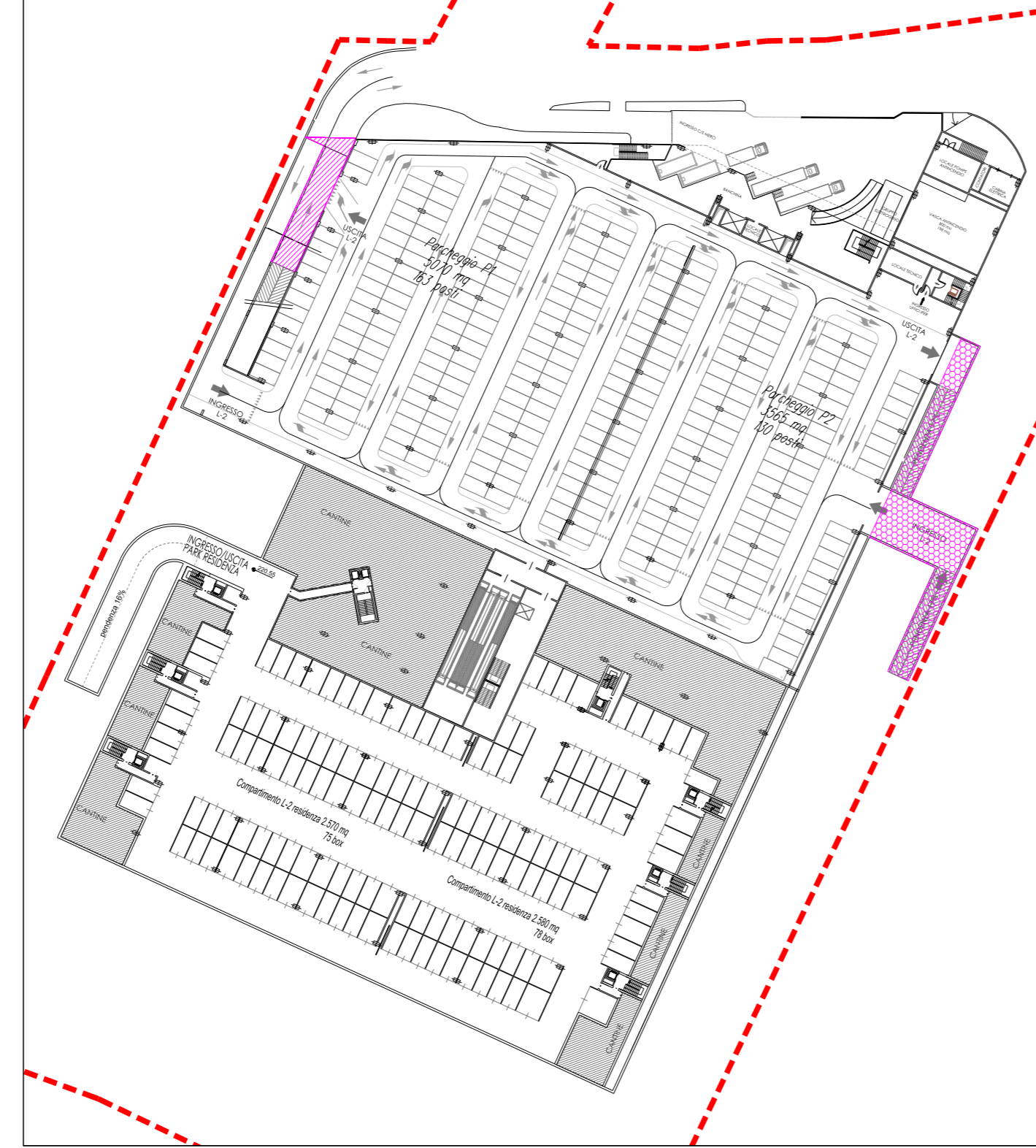
LEGENDA

- PERIMETRO P.R.I.N.
- Sagoma massimo ingombro
- Aree assoggettate ad uso pubblico per verde pubblico e spazi attrezzati per lo svago (piazza) min. 5.250 mq
- Aree assoggettate ad uso pubblico per viabilità pedonale min. 1.150 mq
- Viabilità ceduta 4.333 mq
- Parcheggio assoggettato all'uso pubblico su soletta min. 11.600 mq
- Parcheggio pubblico 250 mq
- Parcheggio privato su soletta in diritto di superficie in sottosuolo
- La superficie restante della particella 32 parte, pari a 51 mq esterna al perimetro di P.R.I.N., verrà ceduta alla Città di Torino - vedi schema di convenzione

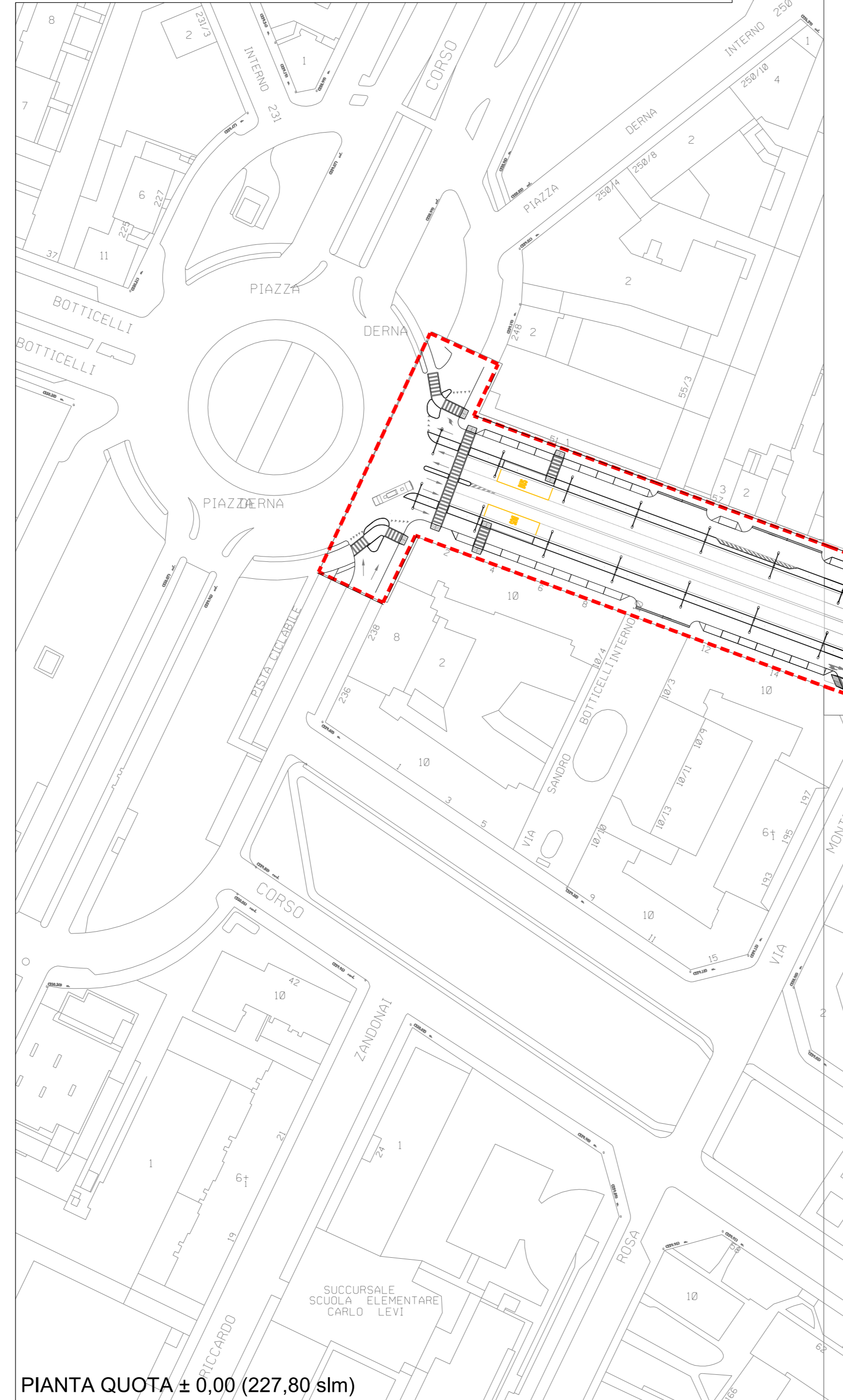
NOTA - aree a parcheggio in struttura, aree pedonali (piazza), viabilità pedonale assoggettate ad uso pubblico: si intendono prescrivere le quantità, il perimetro e la distribuzione sono indicativi.



PIANTA QUOTA - 3,75 (224,05 sml)



PIANTA QUOTA - 7,25 (220,55 sml)



PIANTA QUOTA ± 0,00 (227,80 sml)

