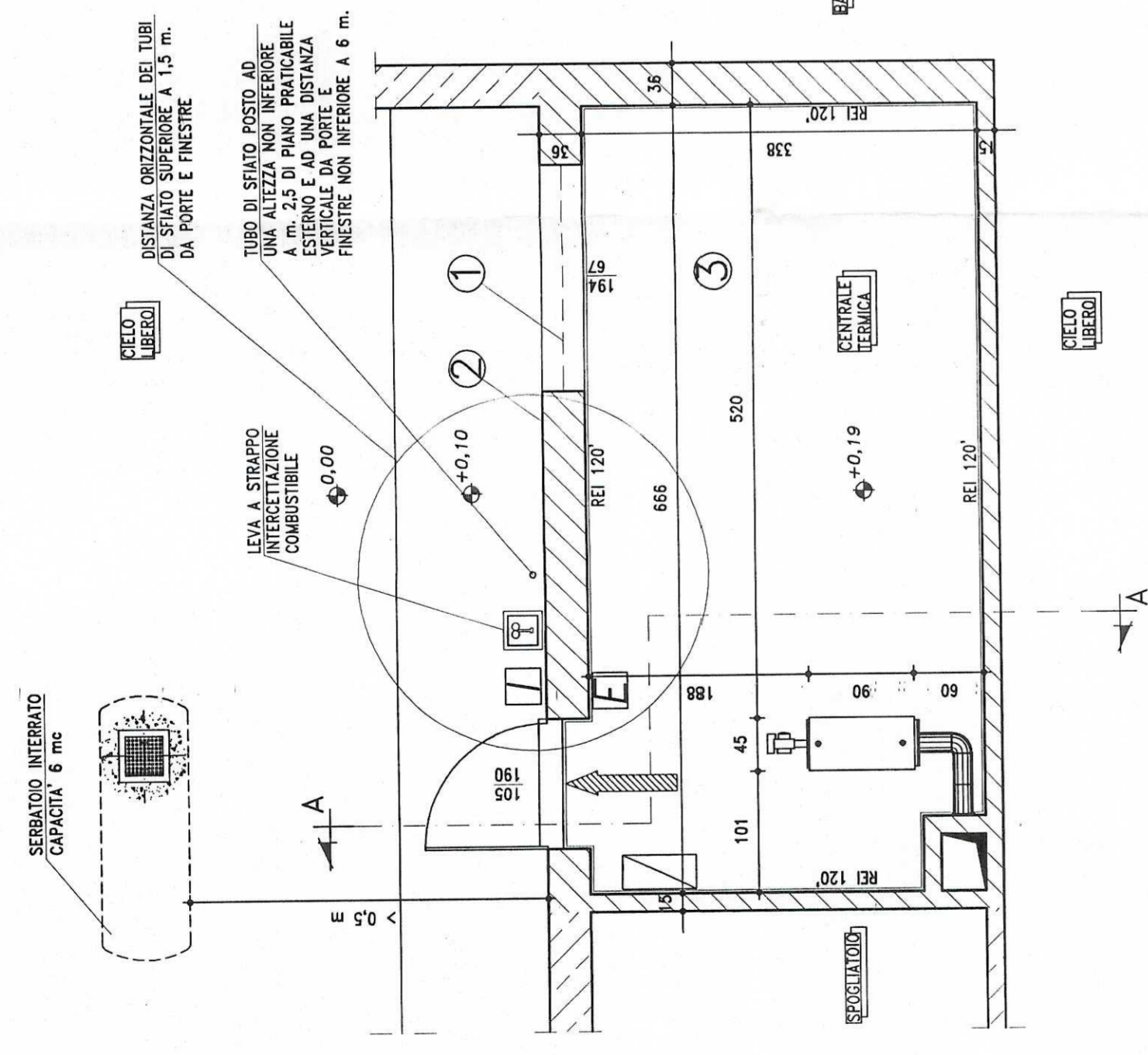
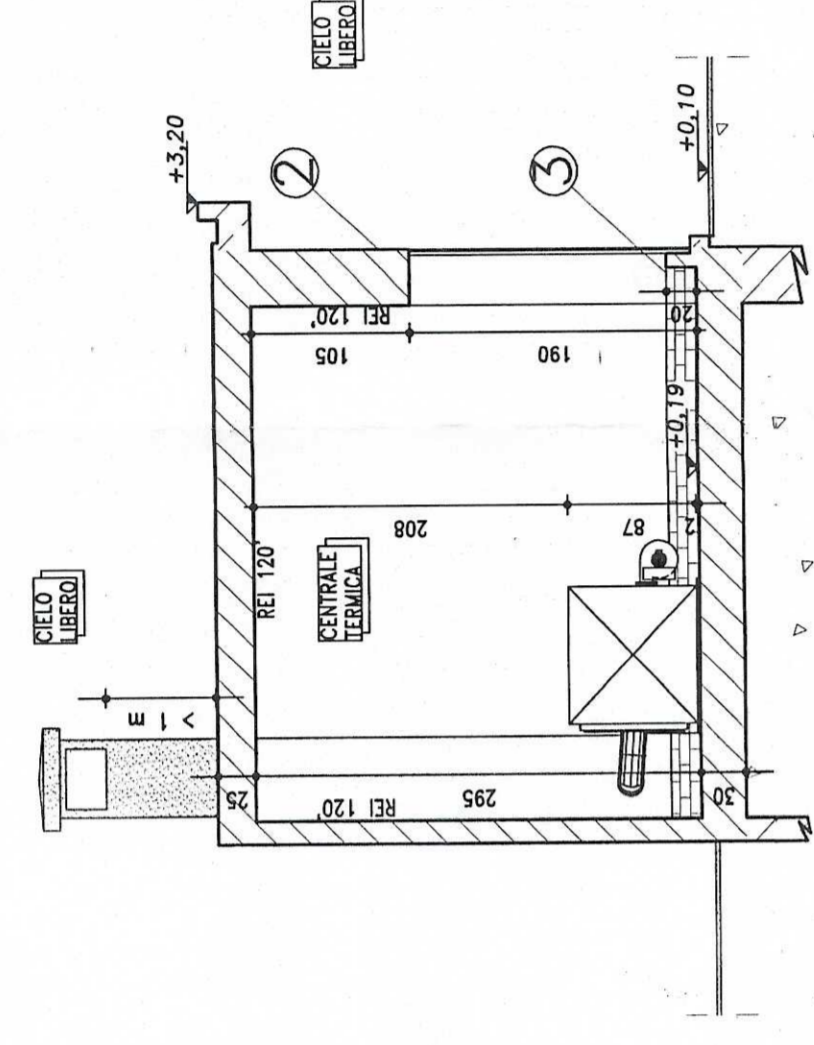


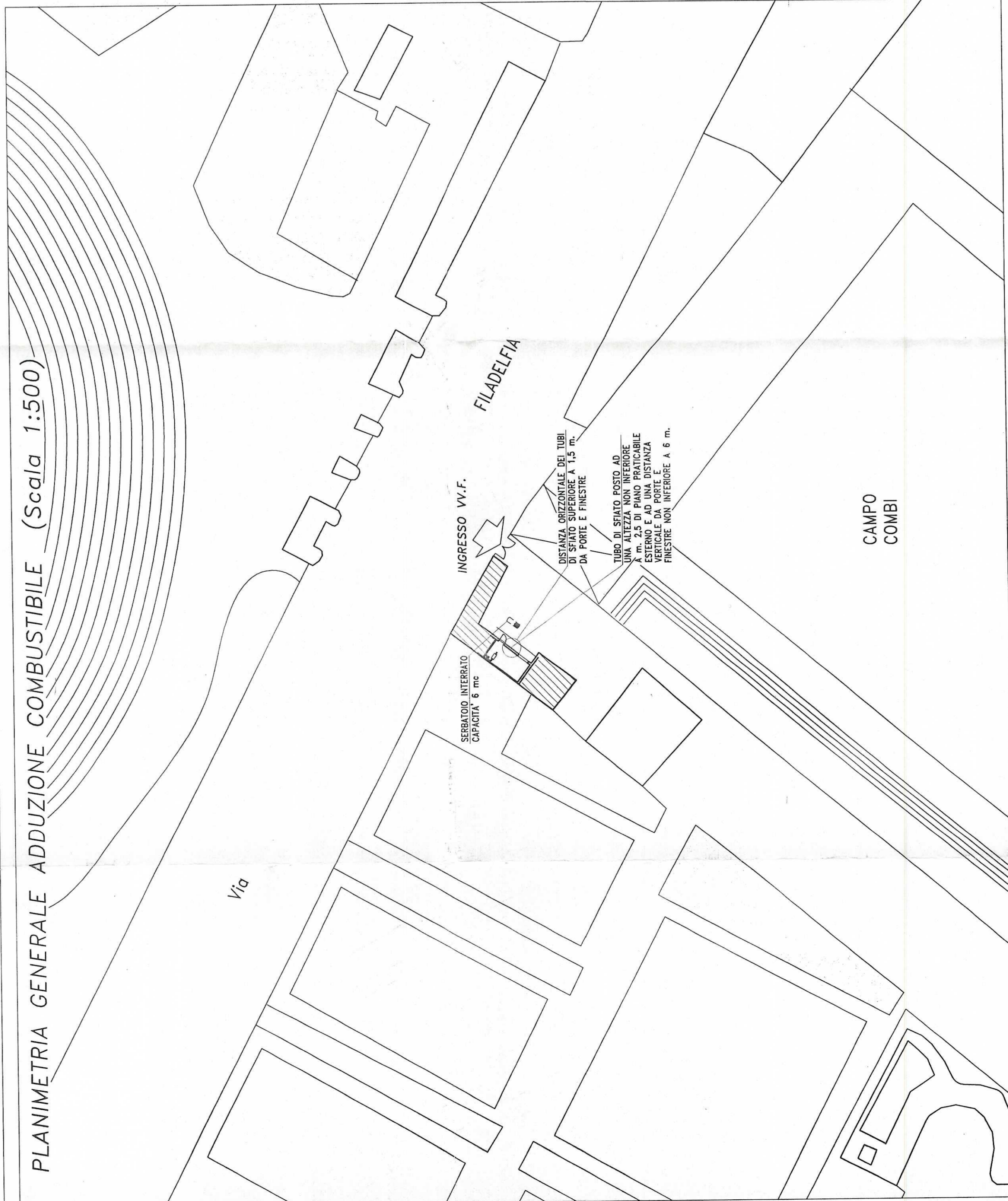
SEZIONE A-A CENTRALE TERMICA (Scala 1:50)



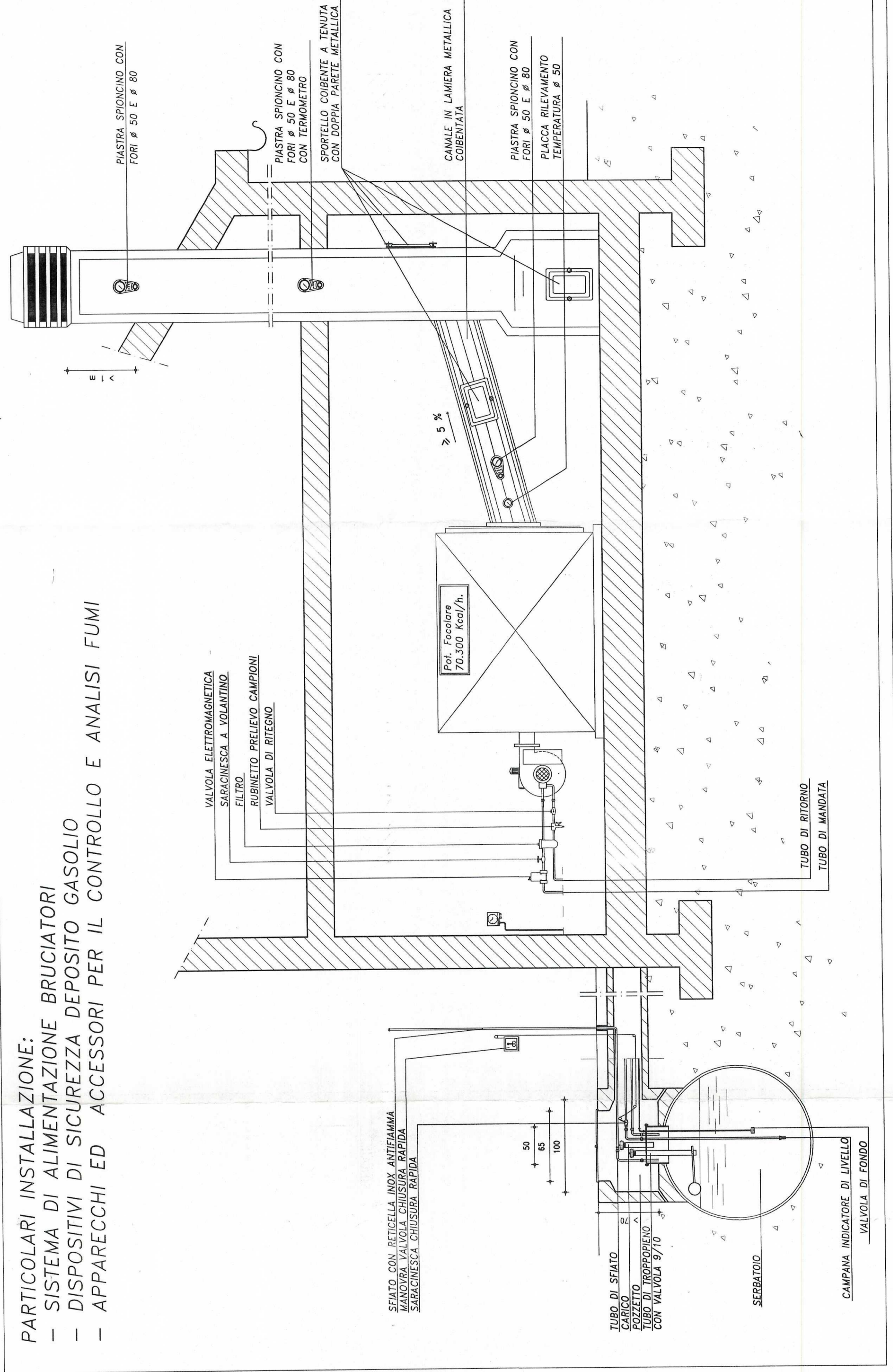
**LEGENDA**

	BRUCIATORE AD ARIA SOFFIATA		USCITA DI SICUREZZA VERSO L'ALTO
	GENERATORE DI CALORE CON BRUCIATORE AD ARIA SOFFIATA		USCITA DI SICUREZZA ORIZZONTALE
	LEVA A STRAPPO		QUADRO ELETTRICO
	ESTINTORE PORTATILE		SERBATOIO COMBUSTIBILE
	INTERRUTTORE GENERALE		PORTA 120"

PIANTA CENTRALE TERMICA (Scala 1:50)



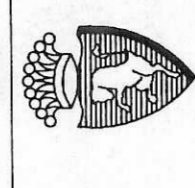
**PARTICOLARI INSTALLAZIONE:**  
 - SISTEMA DI ALIMENTAZIONE BRUCIATORI  
 - DISPOSITIVI DI SICUREZZA DEPOSITO GASOLIO  
 - APPARECCHI ED ACCESSORI PER IL CONTROLLO E ANALISI FUMI



① APERTURA DI AERAZIONE LOCALE FOCOLARI REALIZZATA SULLA PARETE ATTESTATA SU SPAZIO SCOPERTO. AVENTE SUPERFICIE  $S_e$  DI AERAZIONE PERMANENTE DIRETTA ALL'ESTERNO  
 $S_a$ =superficie aerazione secondo circolare 73/71 per impianti inferiori a 1.000.000 Kcal/h  
 $(S_a \geq 1/30$  Superficie in pianta del locale)  $S_a = 0,75$  mq  
 $S_e$ =superficie aerazione effettiva locale focolari  $S_e = 1,29$  mq

② PARETE LOCALE FOCOLARI ATTESTATA SU SPAZIO SCOPERTO.

③ PARETI E PAVIMENTO IMPERMEABILIZZATI AL LIQUIDO COMBUSTIBILE PER UN'ALTEZZA NON INFERIORE A 20 cm.



CITTA' DI TORINO

IMPIANTI TERMICI E DI CONDIZIONAMENTO DEL COMUNE DI TORINO E DELLA AZIENDA ENERGETICA METROPOLITANA

SPOGLIATOI CALCIO e TENNIS TORINO - Via FILADELFIA, 89/A

ADEGUAMENTO ALLE NORMATIVE VIGENTI DI IMPIANTO TERMICO NELL'AMBITO DELL'APPALTO DEI SERVIZI GESTIONALI E MANUTENTIVI E DEGLI INTERVENTI PER LA RIDUZIONE DEI CONSUMI ENERGETICI

F.A. Petroli spa.



Commissari:	Oggetto:	Verificatore:	
IT-AE005	RICHIESTA ESAME	Data:	
Codice Imp. A.E.M.:	PROGETTO V.V.F. AI SENSI:	Verifica:	
02.11.131.XI	- L. 13/07/1966 N.615	Data:	
Codice Imp. S.T.I.:	- D.P.R. N.1391	Data:	
ADE2-008	DEL 22/12/1970	Agg.:	
Doc.:	ELABORATI GRAFICI		
DV2-008	Tavole:	Scale:	1/1
			1:50
			15-12-97



PROGETTISTA  
P. ETIO BIGOTTI

Titolare dell'Attività

AEMA

ASSOCIAZIONE ITALIANA  
INGEGNERI