

CITTA' DI TORINO

Divisione Servizi Culturali
Settore Edifici per la Cultura

Via San Francesco da Paola n. 3
10123 Torino

PROGETTO DI RESTAURO E RIQUALIFICAZIONE FUNZIONALE
DI VILLA AMORETTI ED ARANCIERA DEL PARCO RIGNON,
Via Fladelfina, n. 205, Torino

Gruppo di progettazione:
Progettazione Settore Edifici per la Cultura

Progetto architettonico: Arch. Rosalba Sironi, Ing. Joleide Zarrilli, Elena Mauro Bono
Progettazione progetto esecutivo: Arch. Rosalba Sironi

Progettazione Associazione "Temporanea di Professionisti"

Progetto impiantistico: Ing. Giovanni Francesco Lo Cigno

Progetto impiantistico impiantistico: Ing. Giovanni Francesco Lo Cigno

Realizzazione piano di sicurezza e coordinamento: Ing. Gianluca Chiass
Progettazione impiantistica: Ing. Gianluca Chiass

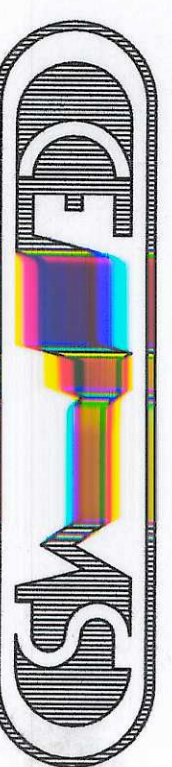
Progettazione impiantistica: Ing. Gianluca Chiass
Direttore del Settore Edifici per la Cultura:
Ing. Sergio Basso

AS-BUILT

ARANCIERA

OGGETTO:
IMPIANTI FLUIDOMECCANICI
DISTRIBUZIONE VENTILAZIONATORI E RADIAZIONE
E ARA SERVIZI
Aranciera -
- pianta piano terreno

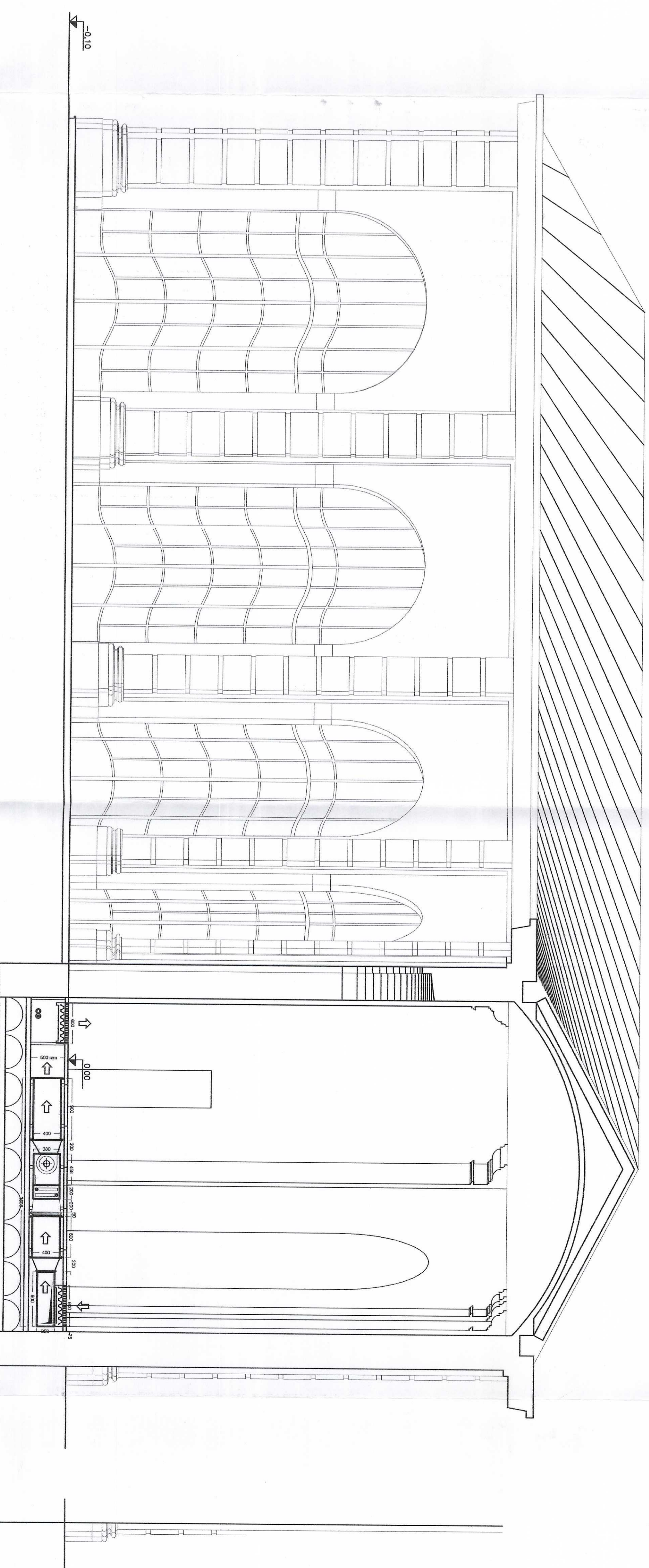
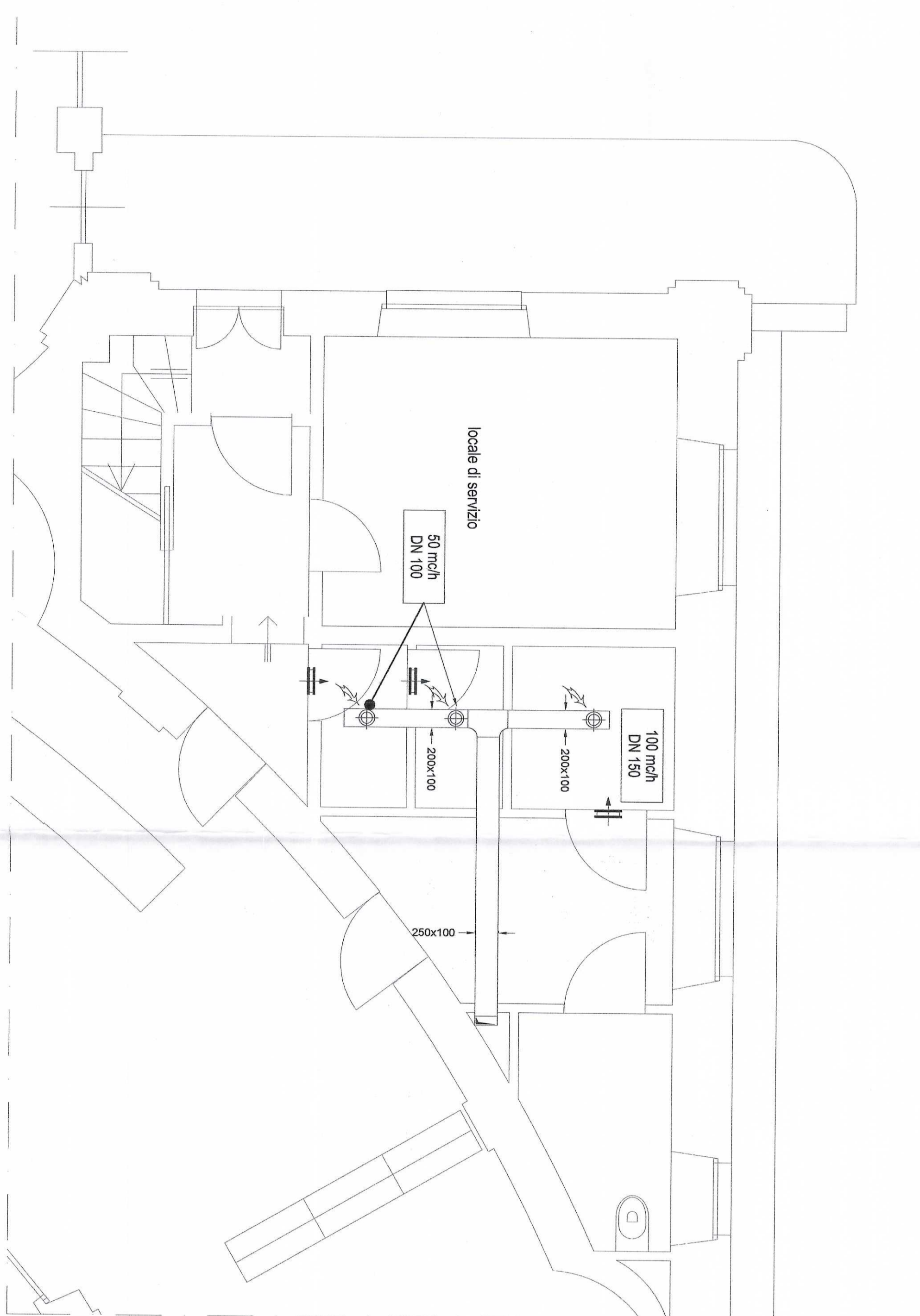
IMPRESA ESECUTRICE



IMPANTI TECNOLOGICI
Via Genova, n. 205 - 10123 Torino (TO)
Tel. 011-26111111 - Fax 011-26111111
e-mail: oem@omtel.it

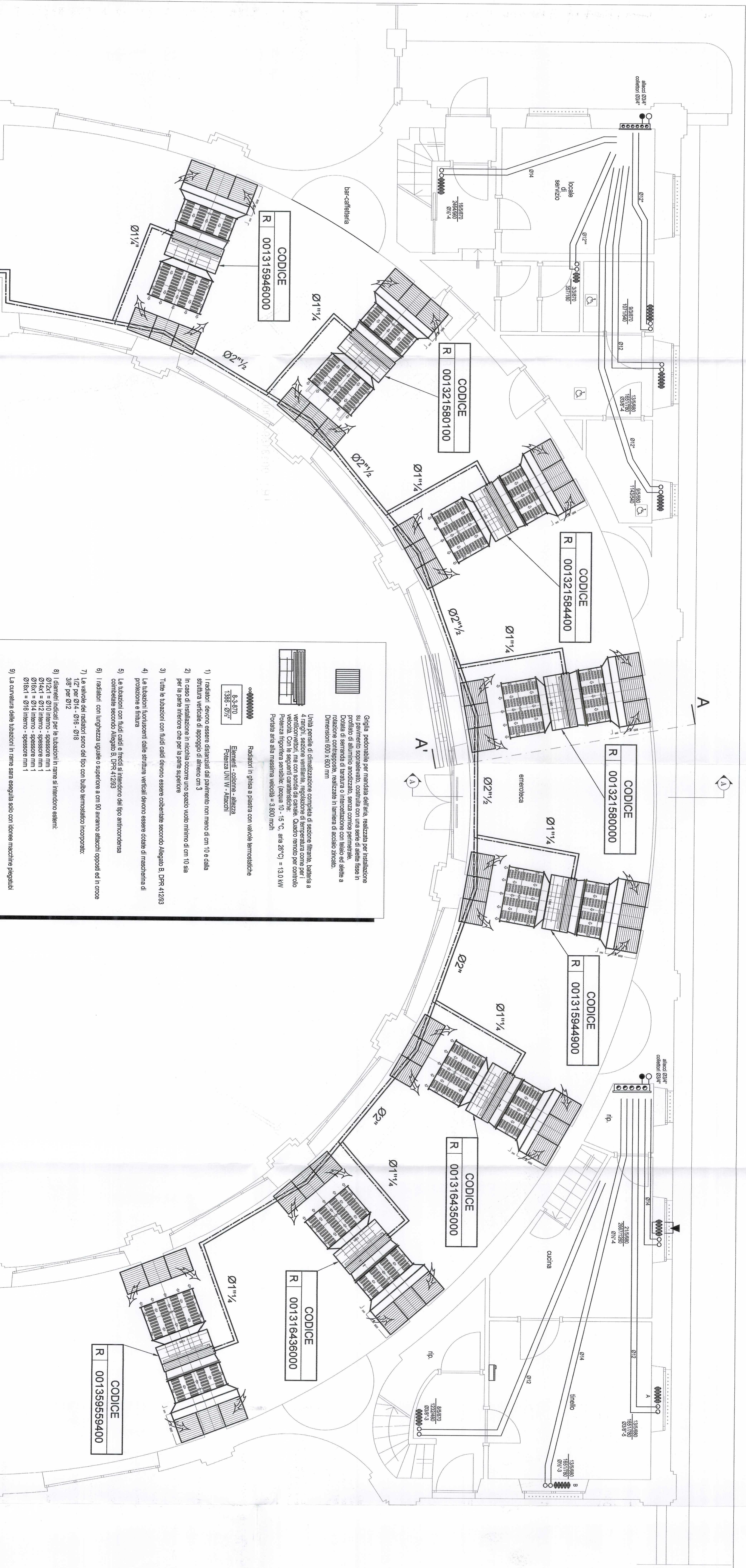
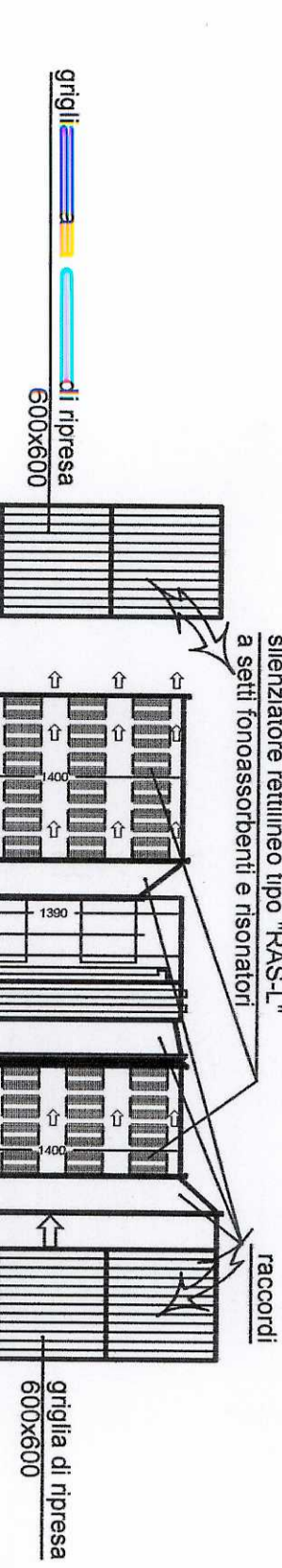
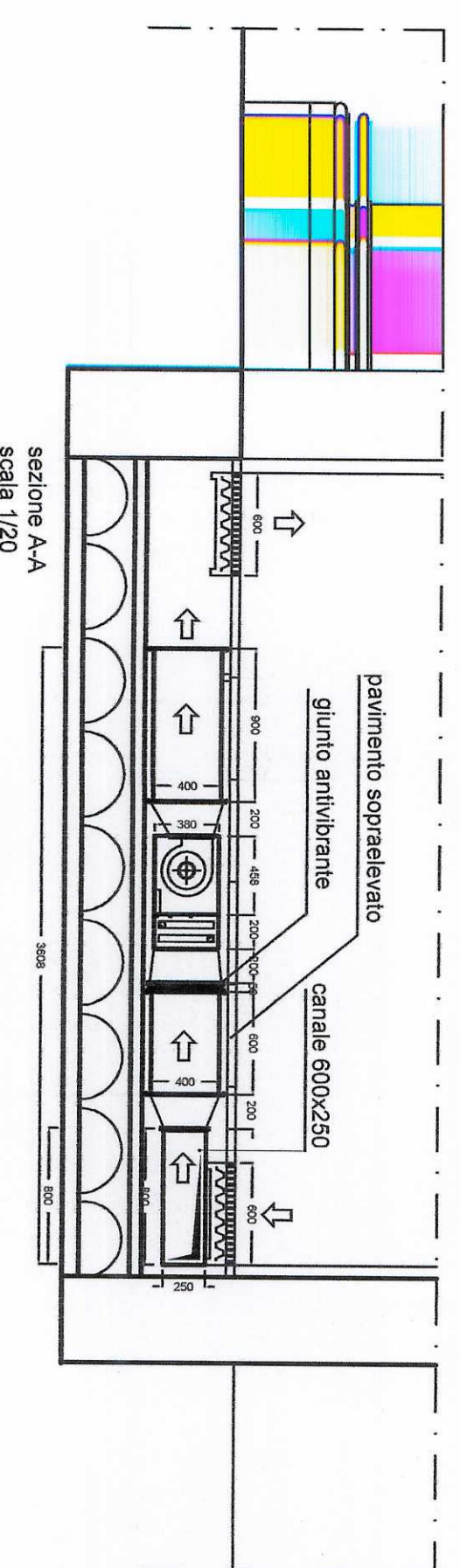
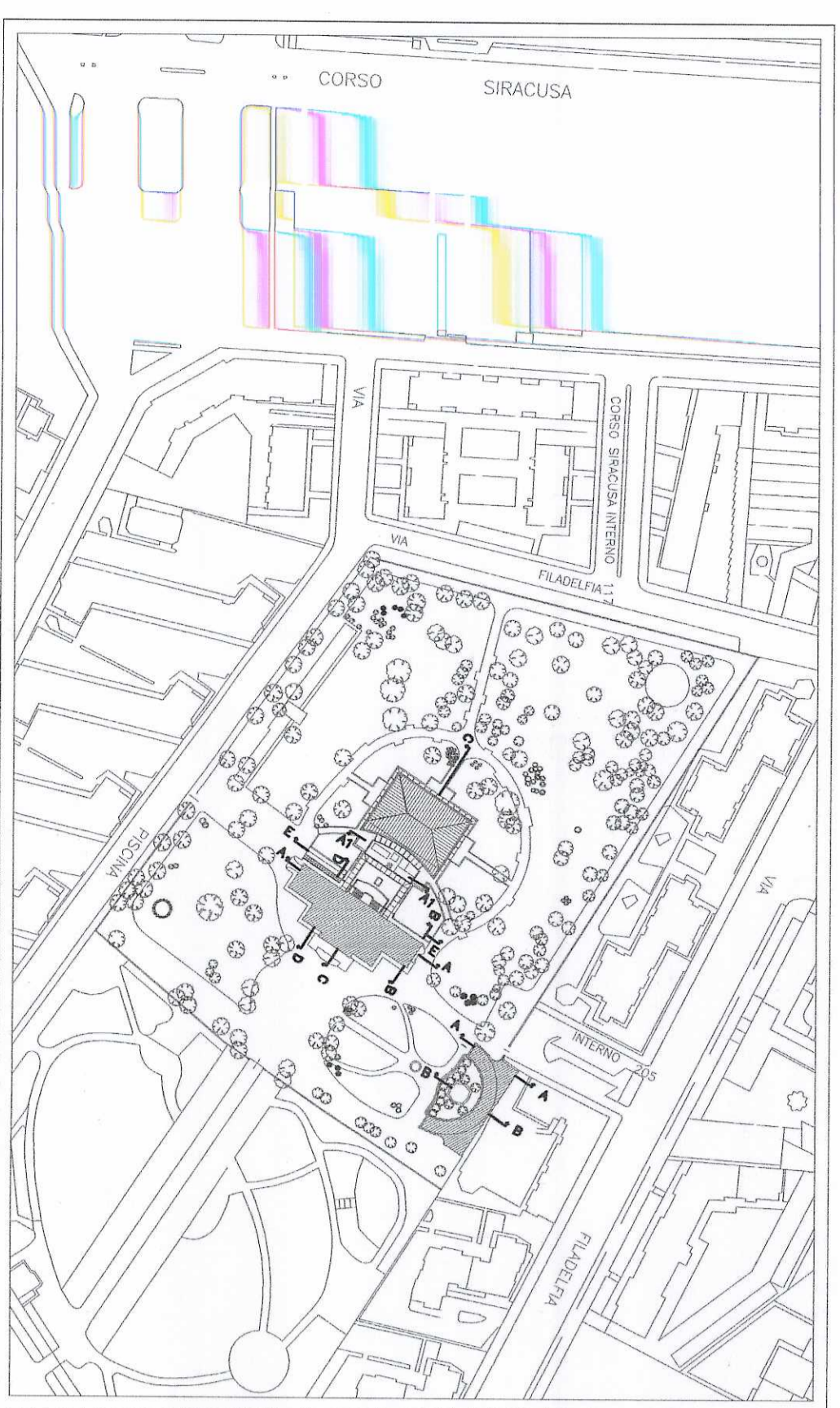
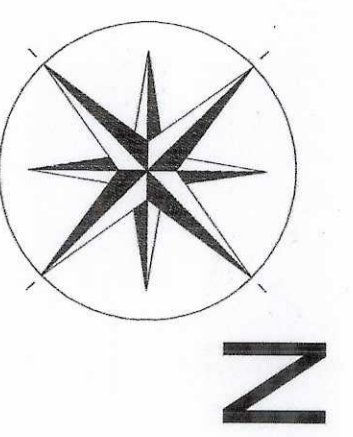
ESAGGIO
M.a.
01.AS

1	04/12/22	03	AS-BUILT	Mauro	Fusco	Gianni
Autore			Direttore			Verificatore



SEZIONE A-A

IL PRESINTE E LABORATO GRAFICO
SENZA INCASSARE
PER GLI IMPIANTI FLUIDOMECCANICI



Unità speciale di climatizzazione completa di sezione fittile, isolata a 4 angoli, sezione ventilata, regolazione di temperatura come per i ventilatori. Con la seguente caratteristica: Qualora fornito per controllo remoto, il sistema di controllo deve essere in grado di ricevere il segnale a radio. Potenza tipica massima: (20°C - 15°C, aria 20°C) + 130 W. Dimensioni: 600 x 600 mm.

- 1) I radiatori devono essere distribuiti dal pavimento con meno di cm 10 dalla struttura verticale di appoggio di almeno cm 3
- 2) In caso di installazione in nicchia occorre uno spazio vuoto minimo di cm 10 sia per la parte inferiore che per la parte superiore
- 3) Tutti gli radiatori con fluidi caldi devono essere isolati secondo Allegato B, DPR 41/2013
- 4) Le tubazioni orizzontali della struttura verticale devono essere colate e mascherate a protezione di intonaco
- 5) Le tubazioni con fluidi caldi e fredda si installano del tipo antirivulsione
- 6) I radiatori con lunghezza uguale o superiore a cm 80 devono essere appesi alla parete con la parte superiore di almeno cm 10 sopra il soffitto
- 7) Le valvole dei radiatori sono del tipo con bulbo immediato incorporato.
- 8) I radiatori con fluidi caldi e fredda si installano in modo da non essere esposti alla luce diretta del sole
- 9) I radiatori con fluidi caldi e fredda si installano in modo da non essere esposti alla luce diretta del sole
- 10) I radiatori con fluidi caldi e fredda si installano in modo da non essere esposti alla luce diretta del sole
- 11) I radiatori con fluidi caldi e fredda si installano in modo da non essere esposti alla luce diretta del sole
- 12) I radiatori con fluidi caldi e fredda si installano in modo da non essere esposti alla luce diretta del sole
- 13) I radiatori con fluidi caldi e fredda si installano in modo da non essere esposti alla luce diretta del sole
- 14) I radiatori con fluidi caldi e fredda si installano in modo da non essere esposti alla luce diretta del sole
- 15) I radiatori con fluidi caldi e fredda si installano in modo da non essere esposti alla luce diretta del sole
- 16) I radiatori con fluidi caldi e fredda si installano in modo da non essere esposti alla luce diretta del sole
- 17) I radiatori con fluidi caldi e fredda si installano in modo da non essere esposti alla luce diretta del sole
- 18) I radiatori con fluidi caldi e fredda si installano in modo da non essere esposti alla luce diretta del sole
- 19) I radiatori con fluidi caldi e fredda si installano in modo da non essere esposti alla luce diretta del sole
- 20) I radiatori con fluidi caldi e fredda si installano in modo da non essere esposti alla luce diretta del sole