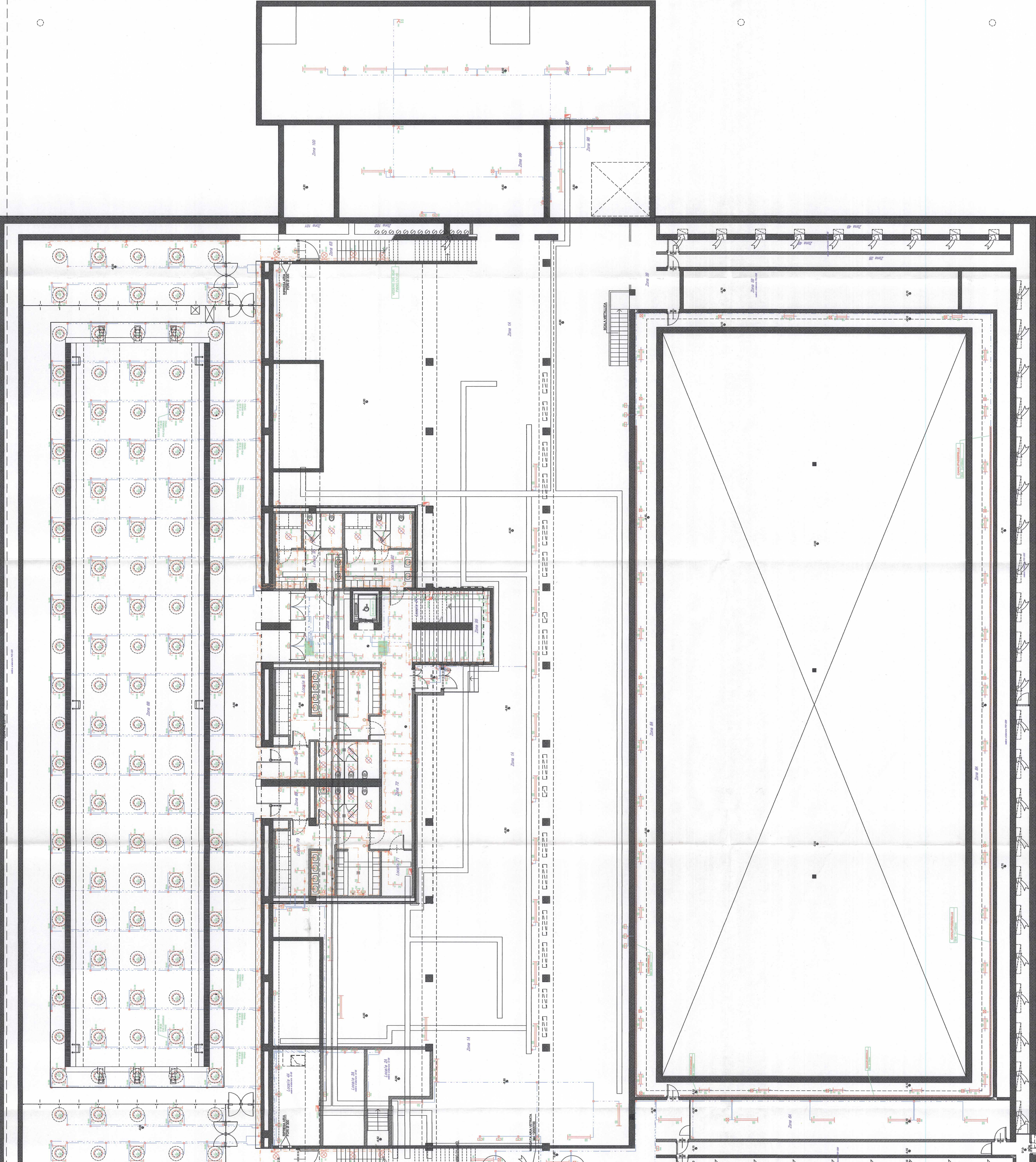


LEGENDA

- Quadro elettrico
- Falicione fluorescente automatico di emergenza con pannello 1x24W IP65 servizio sempre acceso
- Falicione fluorescente automatico di emergenza 1x24W IP65 servizio solo emergenza
- Falicione fluorescente 2x18W IP65 in vista a soffitto
- Falicione fluorescente 1x28W IP65 in vista a soffitto
- Falicione fluorescente 2x28W IP65 in vista a soffitto
- Falicione fluorescente 2x48W IP65 in vista a soffitto
- Falicione fluorescente 2x18W IP65 in vista a parete
- Falicione fluorescente 1x28W IP65 in vista a parete
- Falicione fluorescente 1x4W IP65 in vista a sospensione
- Falicione fluorescente 1x4W IP65 in vista a sospensione
- Falicione fluorescente 1x4W IP65 in vista applicata a soffitto
- Falicione fluorescente 1x28W IP65 in vista applicata a soffitto
- Falicione fluorescente 1x4W IP20 fissato al controsoffitto
- Corpo illuminante da incasso in controsoffitto con lampada fluorescente compatta 2x20W IP44
- Falicione fluorescente 1x28W ad incasso a parete
- Falicione a leduri metallici 1x28W IP65 ad incasso a parete
- Corpo illuminante con lampada fluorescente 1x14W in vista a sospensione
- Corpo illuminante con lampada fluorescente 1x21W in vista a sospensione
- Corpo illuminante con lampada fluorescente 1x28W in vista a sospensione
- Reattore elettronico dimmerabile per n.1 tubo corpi illuminanti tipo C102Q3
- Reattore elettronico dimmerabile per n.2 tubi corpi illuminanti tipo C102Q3
- 1/2 lampade a incasso a parete
- Falicione fluorescente di incasso a parete con lampada fluorescente compatta 1x18W IP65
- Corpo illuminante da incasso in controsoffitto con lampada fluorescente compatta 1x18W IP65
- Falicione fluorescente da incasso in controsoffitto 1x28W T19
- Falicione fluorescente da incasso a parete 1x48W T19 - schermo lamellare
- Proiettore a leduri metallici 1x1000W IP65 a luce diretta fissato al controsoffitto
- Proiettore a leduri metallici 1x1000W IP65 a luce diretta fissato al controsoffitto
- Proiettore a leduri metallici 1x1000W IP65 a luce diretta fissato al controsoffitto
- Proiettore a leduri metallici 1x1000W IP65 a luce diretta fissato al controsoffitto
- Proiettore a leduri metallici 1x1000W IP65 a luce diretta fissato al controsoffitto
- Apparecchio di orientamento a led 1x18W IP65 - corpo da incasso IP67 fissato a parete
- Apparecchio di orientamento a led 1x18W IP65 - corpo da incasso IP67 fissato a parete
- Unità di installazione per max. 10 apparecchi di orientamento a led IP65
- Corpo illuminante da incasso in controsoffitto 1x28W
- Corpo illuminante da incasso in controsoffitto 1x18W
- Faretto orientabile IP65 1x28W da incasso in controsoffitto



NOTE SULLO STATO DI FATTO:

- All'interno dei locali n. 65, 69, 70, 91, 92 non era e non è presente alcuna apparecchiatura terminale degli impianti (corpi illuminanti, prese, ...); le condutture con le linee di alimentazione sono tutte presenti.
- Nella zona 8A tutti i fili elettrici sono posati entro canali metallici dim. 100x100mm di nuova installazione.
- Installazione di n.3 gruppi prese CEE nelle zone 7A, 2B, 2C (vedere elaborato P13-E103).

INTERVENTI REALIZZATI DA TELLE IMPIANTI:

- INTERCapedini PIANO -1 - ZONE 8A, 7A, 5A, 1B, 5B, 2B, 4B
- Realizzazione a vista di impianto di illuminazione ordinaria con plafoniere a stagne fluorescenti 1x24W e 2x28W comandate da interruttori unipolari in esecuzione IP55.
- Realizzazione a vista di impianto di illuminazione di emergenza con plafoniere automatiche per zona 1A e zona 2A per la zona 1A e zona 2A.
- Nella zona 8A tutti i fili elettrici sono posati entro canali metallici dim. 100x100mm di nuova installazione.
- Installazione di n.3 gruppi prese CEE nelle zone 7A, 2B, 2C (vedere elaborato P13-E103).

LOCALI TECNICI AL PIANO -1 E CAVEUDO

- Completamento nella zona 1A e nel caveudo (zone 8 e 4) di n.3 canalizzazioni metalliche dim. 40x50mm per il contenimento della linea di distribuzione elettrica principale grazie ai piani superiori.
- Realizzazione di canalizzazione metallica dim. 40x50mm per il contenimento della linea di alimentazione del quadro QTP-01N, in derivazione dalla conduttura esistente e fino al locale zona 1F.

CORRIDOIO PIANO -1 E SCALE - ZONE 7 E 8

- Montaggio a parete di n.4 lampade fluorescenti 1x14W tipo C1.

- Interruttore unipolare installazione ad incasso
- Interruttore unipolare in custodia IP55 minimo
- Deviatore installazione ad incasso
- Deviatore in custodia IP55 minimo
- Pulsante installazione ad incasso
- Pulsante in custodia IP55 minimo
- Pressa bipasso 1018AAT in vista IP55
- Pressa bipasso 1018AAT da incasso con interruttore automatico 2x18A
- Pressa bipasso 1018AAT in vista IP55 con interruttore automatico 2x18A
- Gruppo prese CEE (2x16) - (2x18) AT interbloccate con tabella
- Prese CEE 2x16 AT interbloccate con tabella
- Quadro segnalazione allarme disabili
- Pulsante di chiamata disabili
- Pulsante di reset chiamata disabili
- Pulsante illuminazione per assegnamenti con presa 2x18A ed interruttore automatico
- Pulsante illuminazione per assegnamenti con presa 2x18A ed interruttore automatico
- Pulsante illuminazione fotocellula servizio igienici
- Pulsante illuminazione simulato per parcheggio docce e veicoli limati
- Pulsante illuminazione serranda sigillata
- Pulsante illuminazione ventilazione
- Pulsante illuminazione ventilazione esterne
- Pulsante illuminazione aerobismo
- Centrale di comando tende motorizzate
- Motori per tende motorizzate
- Pulsante illuminazione per utenti forme da terzi
- Sisto isolatico a parete o a soffitto realizzato con sezioni termoisolanti per la realizzazione della protezione REI 90
- Cassetta di derivazione in vista
- Cassetta di derivazione da incasso
- Conduttore assegnamento/disassegnamento
- Segna circuito illuminazione in normale
- Segna circuito illuminazione in continuità con UPS-A
- Segna circuito illuminazione in continuità con UPS-S
- Segna circuito forza motrice in normale
- Preserella in scatola zincata di nuova posa
- Preserella in scatola zincata esistente
- Conduttura in tubo protettivo in vista
- Coro scabellato
- Tabella identificazione canali / separazione
- Energia Secondaria - Normale
- Energia Secondaria da UPS-S
- Tabella identificazione canali / separazione
- Impianti speciali (Realizzazione fionori, diffusione sonora, controllo accessi etc.)
- Pozzetto in c.a.



CITTA' DI TORINO
DIVISIONE GRANDI OPERE ED
EDILIZIA PER SERVIZI
SETTORE EDILIZIA
SPORTIVA ED OLIMPICA

RIQUALIFICAZIONE DELL'AREA SPORTIVA
MARCHI-COMBI - PALAZZO DEL NUOVO

telles impianti s.r.l.
Via
Tel.

Ing. Gianluigi Quirico

AS BUILT

IMPIANTI ELETRICI
PIANTA LIVELLO -1 (2/2)
ILLUMINAZIONE E FM

SCALFO

NUMERO IN SCALA: 10/13/2004
REFERIMENTO: D3
SCALA: 1:100

ELABORATO: IE 32

REVISIONI:
1. DATA: 10/13/2004
2. DATA: 17/02/2005
3. DATA: 17/02/2005

DESIGNATORE:
ELABORATORE:
AUTORE: