

CITTA' DI TORINO
 DIVISIONE GRANDI OPERE ED
 EDILIZIA PER SERVIZI
 SETTORE EDILIZIA
 SPORTIVA ED OLIMPICA

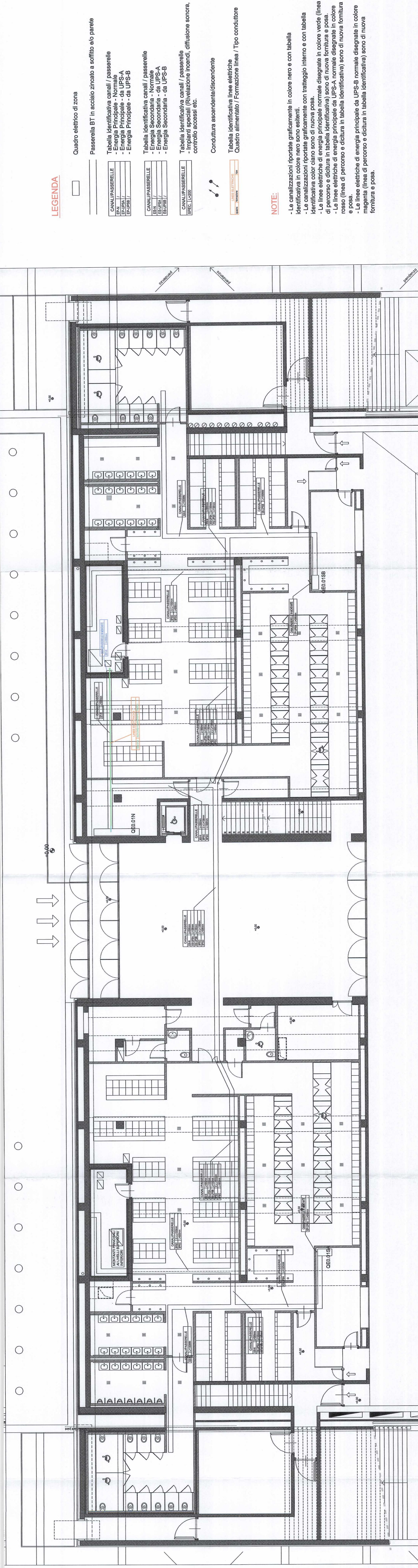
**RIQUALIFICAZIONE DELL'AREA SPORTIVA
 MARCHI-COMBI - PALAZZO DEL NUOTO**
 IMPRESA ESECUTRICE

tielle impianti s.r.l.
 Via Nazionale 100 - 10121 TORINO - Tel. 011/51000000

tielle impianti s.r.l.
 Via Nazionale 100 - 10121 TORINO - Tel. 011/51000000

AS BUILT
IMPIANTI ELETTRICI
PIANTA LIVELLO 0
DISTRIBUZIONE

NO. FILE: 10000000
 P.E.S. 2014
 PROGETTO: D3
 SCALA: 1:50
 E.LABORATO: IE 21



LEGENDA

- Quadro elettrico di zona
- Passerella BT in acciaio zincato e soffitto alo parete
- Tabella identificativa canali / passerelle
 - Energia Principale - da UPS-A
 - Energia Principale - da UPS-B
- Tabella identificativa canali / passerelle
 - Energia Secondaria - Normale
 - Energia Secondaria - da UPS-A
 - Energia Secondaria - da UPS-B
- Tabella identificativa canali / passerelle
 - Energia Secondaria - Normale
 - Energia Secondaria - da UPS-A
 - Energia Secondaria - da UPS-B
- Tabella identificativa canali / passerelle
 - Energia Secondaria - Normale
 - Energia Secondaria - da UPS-A
 - Energia Secondaria - da UPS-B
- Conduttore secondario/secondarie
- Tabella identificativa linea elettrica
 - Quadro alimentato / Formazione linea / Tipo conduttore

NOTE

- Le canalizzazioni riportate graficamente in colore nero e con tabella identificativa in colore nero sono conformemente con tracciato insieme e con tabella identificativa color sono sono di nuova posa.
- Le linee elettriche di energia principale normale disegnate in colore magenta, linea rosso (linea di percorso e dicitura in tabella identificativa) sono di nuova fornitura e posa.
- Le linee elettriche di energia principale da UPS-A normale disegnate in colore magenta (linea di percorso e dicitura in tabella identificativa) sono di nuova fornitura e posa.
- Le linee elettriche di energia principale da UPS-B normale disegnate in colore magenta (linea di percorso e dicitura in tabella identificativa) sono di nuova fornitura e posa.