

APPALTO IRIDE SERVIZI N° S\_9\_2009  
 Opere di manutenzione straordinaria non specifica  
 degli impianti elettrici e speciali  
 degli edifici comunali della Città di Torino  
 Scuola Elementare "L. SINIGAGLIA"  
 corso Sebastopoli 258, Torino

Committente: IRIDE SERVIZI S.p.A Corso Svizzera, 95 - Torino  
 Oggetto: Progetto esecutivo impianto elettrico illuminazione  
 ordinaria e di sicurezza scale di emergenza Edificio Scolastico  
 di Corso Sebastopoli, 258 - Torino  
 Progettazione e esecuzione lavori: DGL Tecnoinplantati  
 Via Ferroggio, 16 - Torino

Planimetria piano interrato

Data: febbraio 2011  
 Progettista: Ing. Ir. Cirico FACELLO  
 iscritto all'Ordine degli Ingegneri della Provincia di Torino  
 Sezione B - N° B 1153

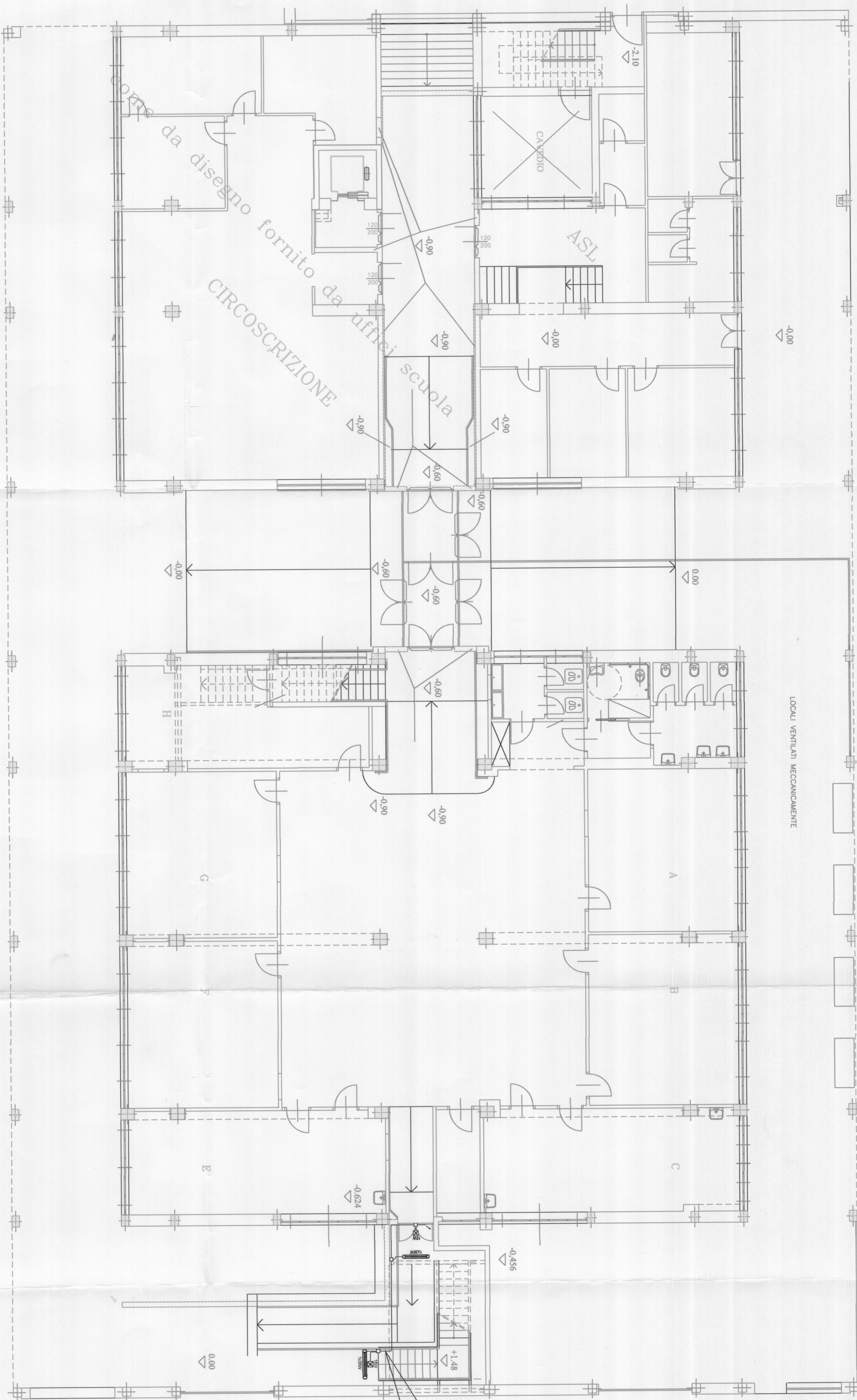
Nome File: TAV 00 (ODL\_3674894)

Scala 0 1m 2m 3m

LEGENDA SIMBOLI

1x36W	Apparecchio di illuminazione con lampada fluorescente lineare 1x36W. IP 55. 230 V
1x18W	Apparecchio di illuminazione con lampada fluorescente lineare 1x18W. IP 55. 230 V
1x18W	Apparecchio di illuminazione con gruppo autonomo di energia Pot. 1x18W. IP 55. 230 V
⊠	Quadro elettrico
⊠	Centralino elettrico
□	Cassetta di derivazione 150 x 150 mm. IP 55
∨	Conduzione ascendente
∨	Conduzione discendente

Nota: non è stato possibile riportare gli apparecchi di illuminazione  
 installati al piano interrato della scala di emergenza collocata verso Corso Sebastopoli  
 perchè non è chiaramente individuabile sulla presente planimetria.  
 L'installazione delle suddette apparecchiature viene riportata nei dettagli di installazione



Formazione nuova condotta.  
 Cavo tipo: H07V-K (CEI 20-22);  
 Formazione cavo: 2x2,5 + 2x2,5+PE;  
 Tubo in PVC: non propagante incendio;  
 Tubo PVC: serie pesante;  
 Grado di protezione condutt.: IP 55;  
 Pos.: a vista.

iride  
 Aggiornamento  
 documentale  
 N. 1202