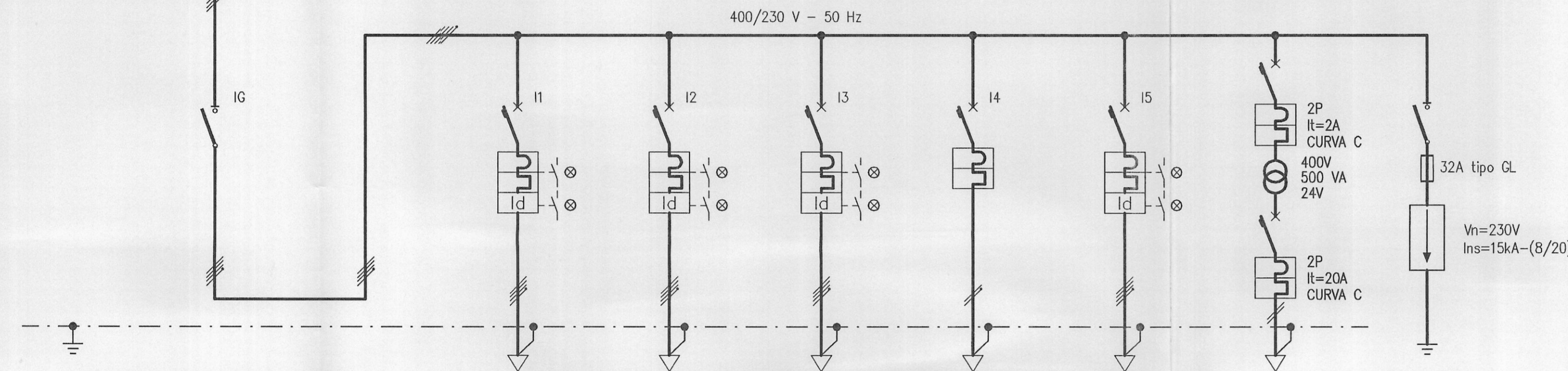


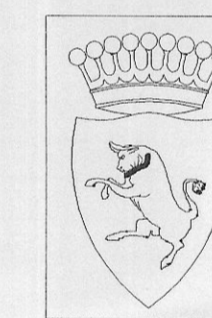
NOTE

- DATI DI RIFERIMENTO PER IL QUADRO:  
CORRENTE DI BREVE DURATA : 10 kA per 1 sec.  
CORRENTE DI CRESTA : 21 kA
- IL QUADRO DOVRA' AVERE UN GRADO DI PROTEZIONE MINIMO IP30
- IL TRASFORMATORE PER I CIRCUITI AUSILIARI E' DEL TIPO DI SICUREZZA A NORME CEI 96-2

ALIM. DA QUADRO GENERALE DISTRIBUZIONE  
CAVO TIPO FG100M1-0,6/1kV  
SEZ. 1(4x25)mm<sup>2</sup>+T



UTENZA	DENOMINAZIONE E SIGLA		SEZIONATORE GENERALE	DORSALE 1	DORSALE 2	DORSALE 3	ILLUMINAZIONE DI EMERGENZA	ALIM. QUADRO ILLUMINAZIONE ESTERNA	AUSILIARI	SCARICATORE
	POTENZA (KW)	/	/	/	/	/	/	/	/	/
TENSIONE NOMINALE (V)	400/230	400/230	400/230	400/230	400/230	400/230	230	400/230	230/24	400/230
CORRENTE ASSORBITA (A)	/	/	/	/	/	/	/	/	/	/
COSTRUTTORE - TIPO	- / SCATOLATO	- / MODULARE	- / MODULARE	- / MODULARE	- / MODULARE	- / MODULARE	- / MODULARE	- / MODULARE	- / MODULARE	- / MODULARE
ESECUZIONE/N. POLI	FISSA / IV	FISSA / IV	FISSA / IV	FISSA / IV	FISSA / IV	FISSA / IV	FISSA / II	FISSA / IV	FISSA / II	FISSA / IV
PORTATA NOMINALE (A)	125	32	32	32	32	10	20	2 / 20	32	
Ith (A) / Im (A)	/	32 / 320	32 / 320	32 / 320	32 / 320	10 / 100	20 / 200	2/20 - 20/200	/	
P.d.i. { ULTIMATE = U SERVICE = S (kA)	/	≥ 10 U	≥ 10 U	≥ 10 U	≥ 10 U	≥ 10 U	≥ 10 U	≥ 10 U	/	
Idn RELE' DIFFERENZIALE (A)	/	0,5 sel.	0,5 sel.	0,5 sel.	0,5 sel.	/	0,03	/	/	
TIPO DI COMANDO	MANUALE	MANUALE	MANUALE	MANUALE	MANUALE	MANUALE	MANUALE	MANUALE	MANUALE	
CONTATTORE (valore in AC3) (A)	/	/	/	/	/	/	/	/	/	
RELE' TERMICO (A)	/	/	/	/	/	/	/	/	/	
TA1 (K - PRESTAZIONE - CLASSE)	/	/	/	/	/	/	/	/	/	
TA2 (K - PRESTAZIONE - CLASSE)	/	/	/	/	/	/	/	/	/	
AMPEROMETRO (fsA - CLASSE)	/	/	/	/	/	/	/	/	/	
TV (K - PRESTAZIONE - CLASSE)	/	/	/	/	/	/	/	/	/	
VOLTMETRO (fsV - CLASSE)	/	/	/	/	/	/	/	/	/	
LINEA	TIPO	/	/	FG70M1-0,6/1kV	FG70M1-0,6/1kV	FG70M1-0,6/1kV	FG100M1-0,6/1kV	FG100M1-0,6/1kV	/	/
	SEZIONE (mm <sup>2</sup> )	/	/	1(4x10)+T	1(4x10)+T	1(4x10)+T	1(2x2,5)+T	1(4x10)+T	/	/
	LUNGHEZZA LINEA (m)	/	/	/	/	/	/	/	/	/
	SIGLA / MORSETTIERA	/	/	P1	P2	P3	P4	P5	/	/



CITTA' DI TORINO

SCUOLA MATERNA  
"BORGARELLO" N°5  
Corso Sicilia, 24 - TORINO

OPERE DI ADEGUAMENTO NORMATIVO  
FUNZIONALE E TECNICO  
DEGLI IMPIANTI ELETTRICI

Titolare dell'Attività :



Il progettista



STUDIO ASSOCIATO DI PROGETTAZIONE E CONSULENZA DEL PROF. R. POME' - SEDE OPERATIVA: 10120 TORINO - CORSO GENERALE GONONE, 18 - TEL. (011)503307-501801

PROGETTO DEFINITIVO

OGGETTO		NOME FILE	SCALA PLOT
QUADRO DI PIANO - TIPICO		S02003-Q03	1=1
SCHEMA UNIFILARE		RIFERIMENTO	SCALA /
REV	MODIFICHE	DATA	DISEGNATORE
0	EMISSIONE	FEB. 2002	
ELABORATO			Q03