

CITTA' DI TORINO
Divisione Servizi Culturali
Settore Edifici per la Cultura
Via San Francesco da Paola n. 3
10123 Torino

PROGETTO DI RESTAURO E RIQUALIFICAZIONE FUNZIONALE
DI VILLA AMORETTI ED ARANCERA DEL PARCO RIGNON,
Via Fladelfia, n. 205, Torino

Gruppo di progettazione:
Progettazione Settore Edifici per la Cultura

Progetto architettivo: Arch. Rosalia Stura, Ing. Rodolfo Zarrilli, Geom. Mauro Bono

Consulenza progetto architettonico: Arch. Rosalia Stura

Progettazione Associazione Temporanea di Professionisti

Progetto strutturale: Ing. Ubaldo Barbetta

Progetto impiantistico fluidomeccanico: Ing. Giovanni Francesco Lo Gipo

Redazione piano di sicurezza e coordinamento: Ing. Gianluca Chiesa

Coordinamento lavori: Arch. Stefano Trucchi

Coordinamento Associazione Temporanea di Professionisti

Dirigente del Settore Edifici per la Cultura:
Ing. Sergio Bervo

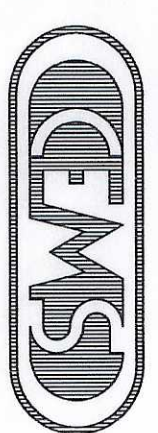
AS-BUILT

ARANCERA

OGGETTO:
IMPIANTI FLUIDOMECCANICI
DISTRIBUZIONE ALIMENTAZIONE ACQUA FREDDA E CALDA

Arancera - pianta piano primo

IMPRESA ESECUTRICE

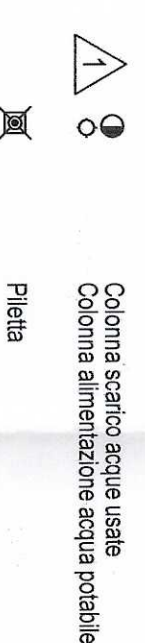
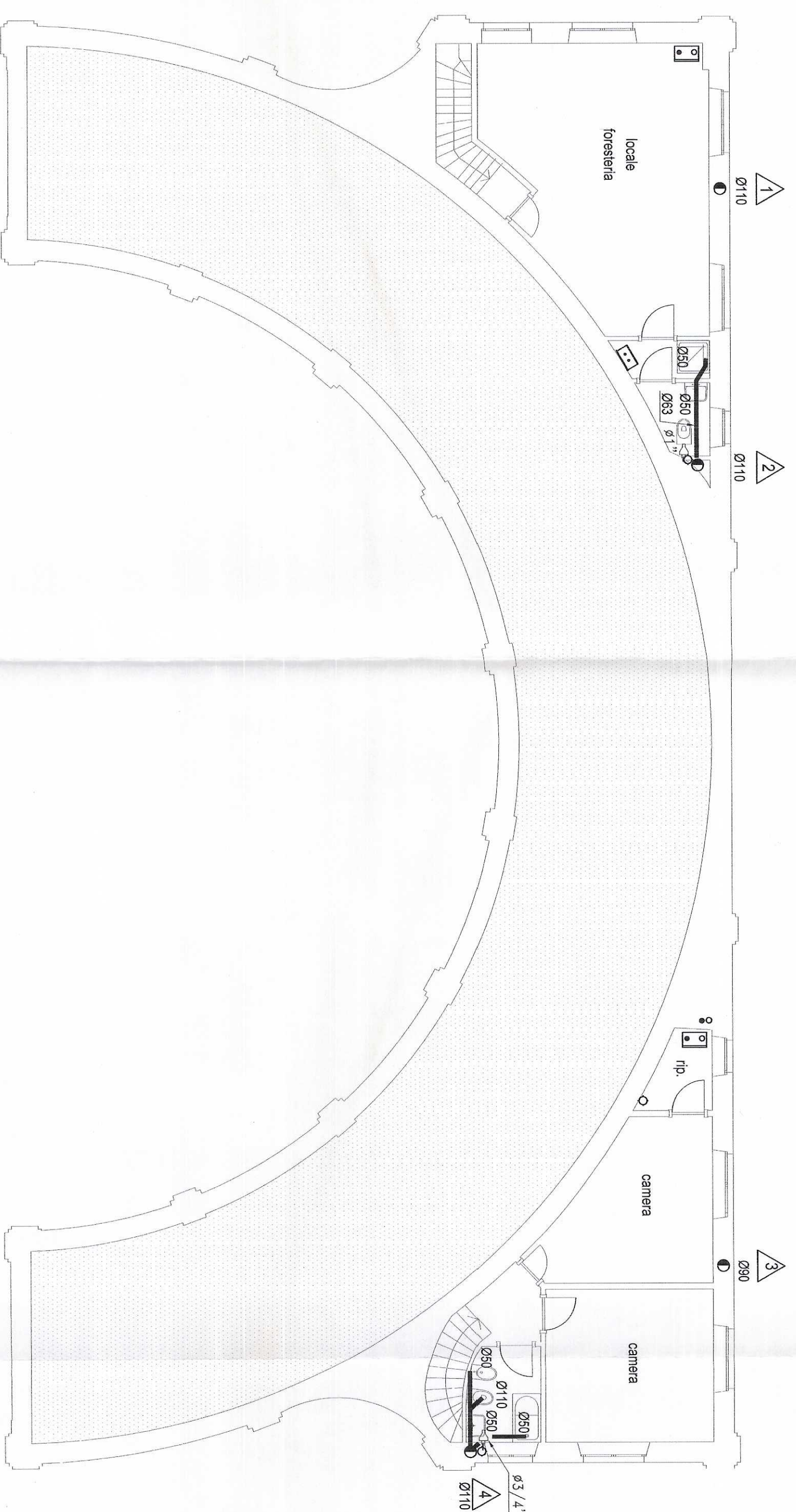
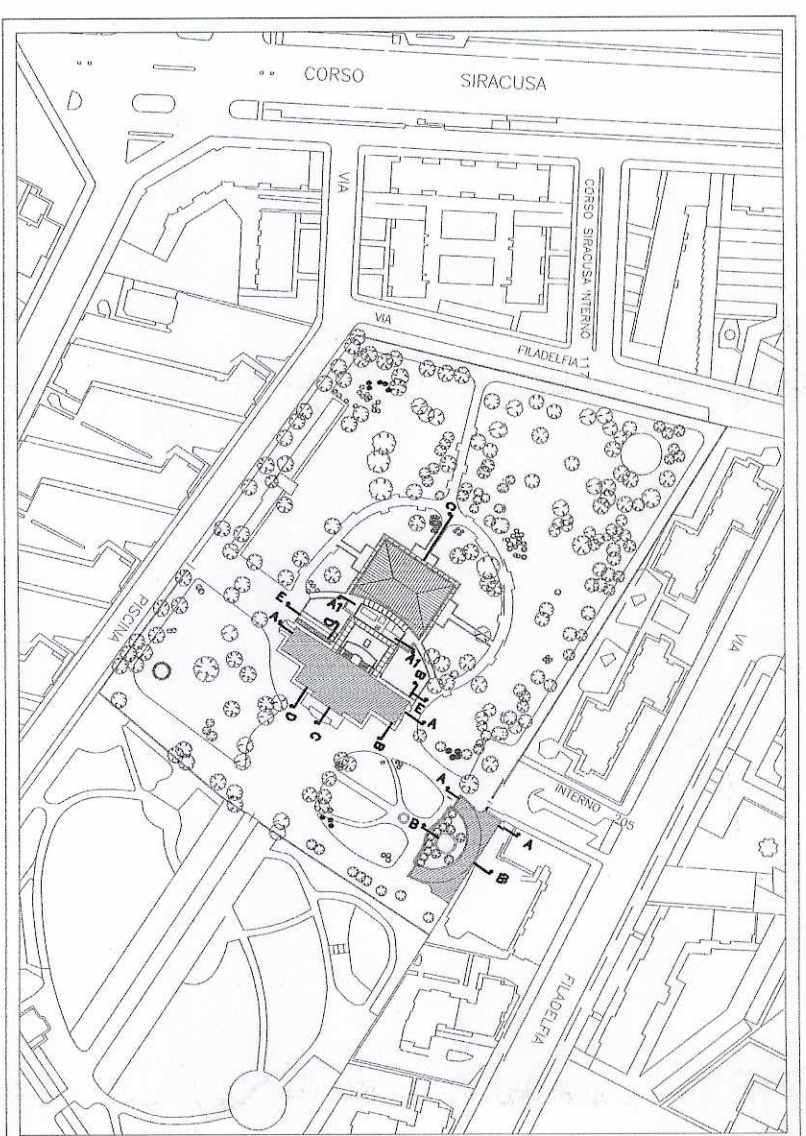
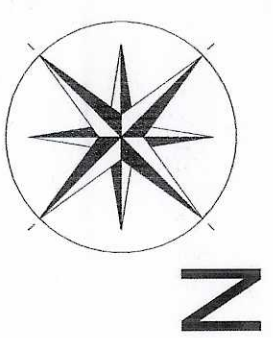


IMPIANTI TECNOLOGICI
Via S. Gerardo, n. 205 - Nole/Prizzola (TN)
c.a.p. 38037 - tel./fax 0461/515450
e-mail: cemsit@ems.it - fax 0461/515450

ELABORATO
S.a.
02AS

Reviz.	Data	Descrizione	Elabor.	Fusco	Vuoli	Approv.
1	05/12/2005	AS-BUILT	M. Basso			

IL PRESENTE ELABORATO GRAFICO
E' VALIDO UNICAMENTE
PER GLI IMPIANTI FLUIDOMECCANICI



Rubinetto ad incasso con cappuccio ornato per microfiltrazione acqua fredda e calda

Scaldacqua elettrico ad accumulo per la preparazione dell'acqua calda, di tipo cilindrico, verticale, di capacità pari a 80 litri, composto da:
- serbatoio preriscaldato elettrico a 5 litri;
- isolamento termico con materassino in fibre di vetro trattate con resine termoisolanti;
- in lamiera d'acciaio, verniciata con polveri epossidiche ricche in ferro;
- allegria alla base dello stesso per consentire la pulizia e i controlli di manutenzione;
- resistenza elettrica cronometrata con timer a lampada spia di funzionamento;
- potenza della resistenza elettrica 1000 W

Scaldacqua elettrico rapido per la preparazione dell'acqua calda, di tipo a scogliola verticale, di capacità pari a 10 litri, composto da:
- serbatoio preriscaldato elettrico a 5 litri;
- isolamento termico con materassino in fibre di vetro trattate con resine termoisolanti;
- in lamiera d'acciaio, verniciata con polveri epossidiche ricche in ferro;
- resistenza elettrica cronometrata con timer a lampada spia di funzionamento;

Tubozone alimentazione acqua potabile
Tubozone scaldia acqua usata