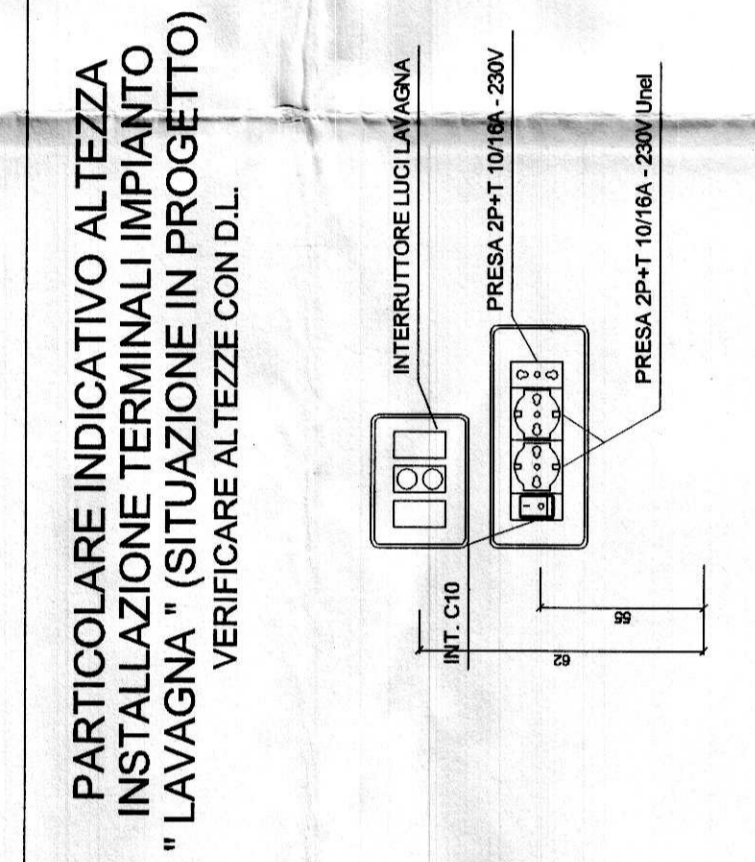
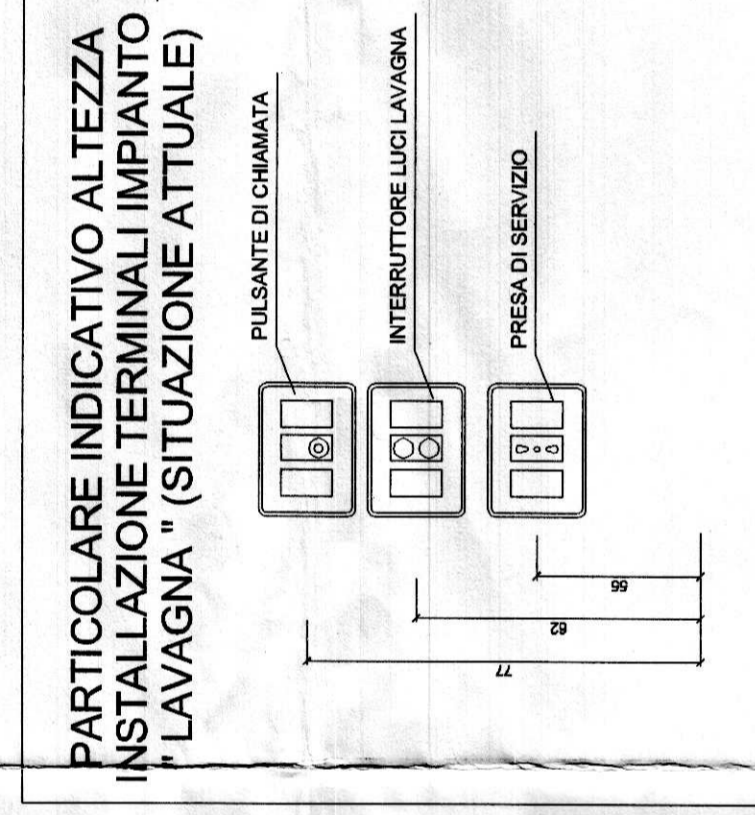
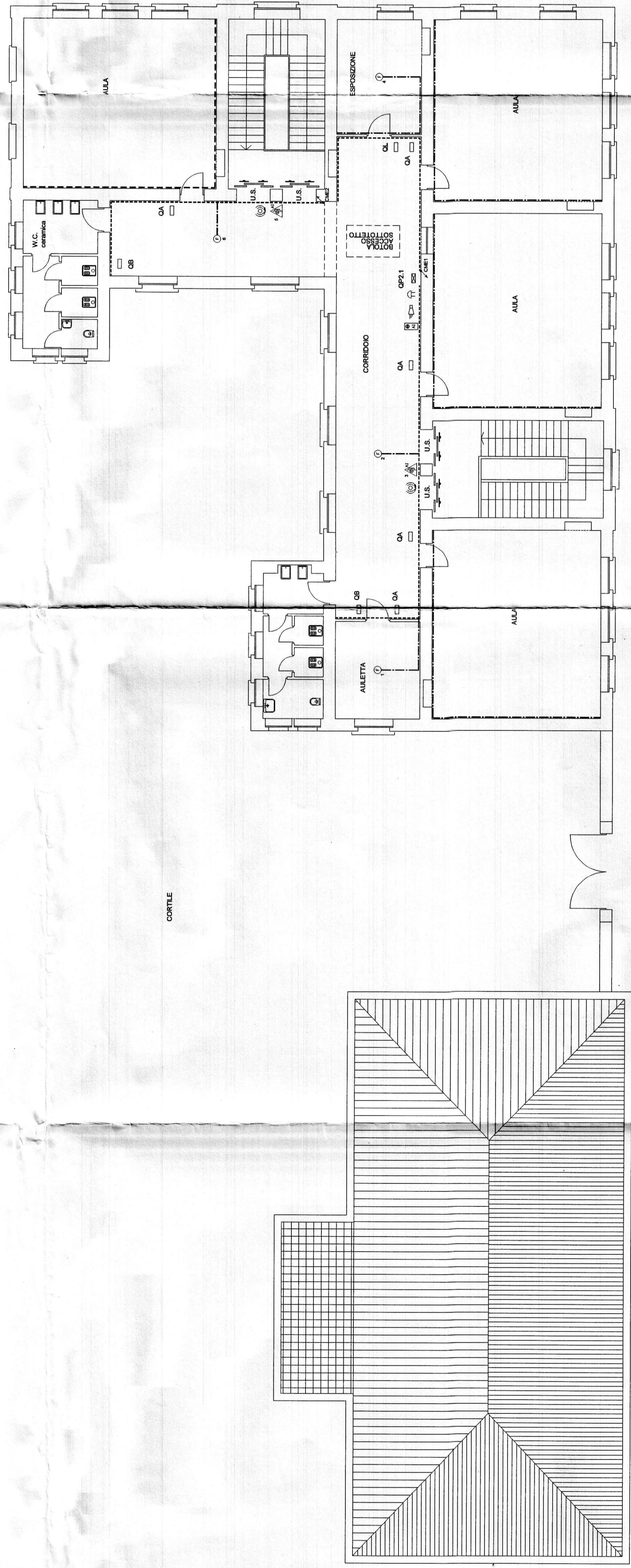


RIF.	LEGENDA SIMBOLI
□	Quadro di Distribuzione (Quadro Generale - Quadro di Piano)
□	Quadro di Distribuzione di Zona / Locale (Aula - Ufficio - ecc.)
□	Contatore - Gruppo di misura
□	Canalina in PVC a 4 scomparti dim. 150x60 mm per la Distribuzione Primaria (essenziale)
□	Canalina in PVC a 4 scomparti dim. 200 / 150x60 mm per la Distribuzione Primaria (di nuova fornitura)
□	Canalina in PVC a 3 scomparti dim. 100 / 80x40 mm per la Distribuzione Secondaria
□	Canalina metallica bianca dim. 60x20/40 mm per la Distribuzione Luce (di nuova fornitura)
□	Canalina metallica bianca dim. 60x20/40 mm per la Distribuzione Luce (essenziale)
□	Tubazione in PVC (Simbolo Generale)
□	Cassetta di connessione/derivazione stagna da parete
□	Sezionatore di emergenza
□	Pulsante di emergenza sottovetro (Simbolo Generale)
□	Pozzetto d'esposizione interrato
□	Centrale telefonico
□	Centrale (Simbolo Generale)
□	Centralino videocitofono
□	Centralina antincendio
□	Centrale impianto allarme antintrusione
□	Tastiera remota per impianto antintrusione
□	Apparecchio rivelatore fughes Gas
□	Alimentatore per circuito videocitofono
□	Alimentatore per circuito telefonico
□	Chiudono o interfono
□	Videocitofono
□	Serratura elettrica
□	Suoneria
□	Pulsante con targa portanome
□	Rivelatore volumetrico da parete orientabile
□	Apparecchio rivelatore di fumo
□	Presse per televisione
□	Presse per telefono
□	Presse per trasmissione dati
□	Sfera autoalimentata con lampeggiatore da esterno
□	Elettrovalvola
□	Pulsante di emergenza sottovetro per allarme antincendio
□	Segnalatore ottico-acustico per prove di evacuazione
□	Contatto magnetico porte taglia fuoco
□	Campione per allarme (antincendio)
□	Pulsante a tirante
□	Pulsante prova evacuazione



CITTA' DI TORINO

OPERE DI ADEGUAMENTO NORMATIVO FUNZIONALE E TECNICO
DEGLI IMPIANTI ELETTRICI, SPECIALI
ISTITUTO SCOLASTICO "S.E.L. "PARATO"
Via Aquileia, 8 - TORINO

FINANZIAMENTO ANNO 2004 - LOTTO A -

Il Progettista:
Ing. Massimiliano GHIONE
collaboratori al progetto:
P.L. Mario NEGRO FRER
P.L. Bruno FENCIOLO

Il Titolare dell'attività:
AZIENDA
ENERGETICA
"LAVAGNA"
TORINO S.p.A.

PROGETTO DEFINITIVO

PIANTA PIANO SECONDO

IMPIANTO A CORRENTI DEBOLI

SCALA: 1 : 100

REV.	MODIFICHE	DATA	ESECUTORE
0	emissione	10/06/2004	
1	revisione 1	10/06/2004	
2			
3			
4			
5			

NUM. FILE: 0001 P.M.
P.P.R.
REVISIONI:
SCALA: 1 : 100

ELABORATO
E-12