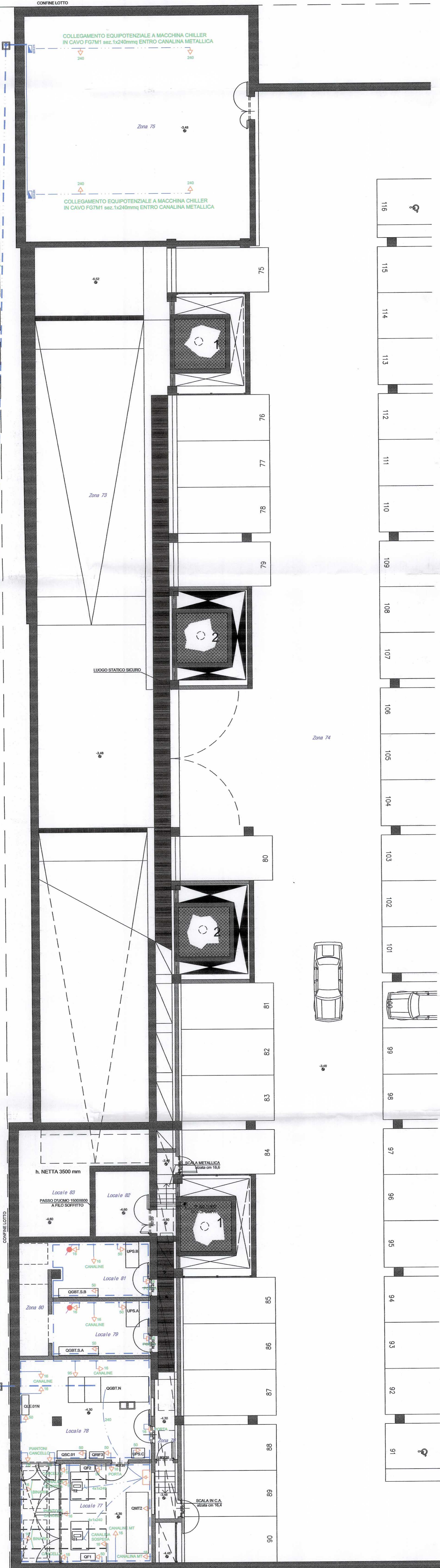


DETTAGLIO
ZONA CHILLER E CABINE ELETTRICHE

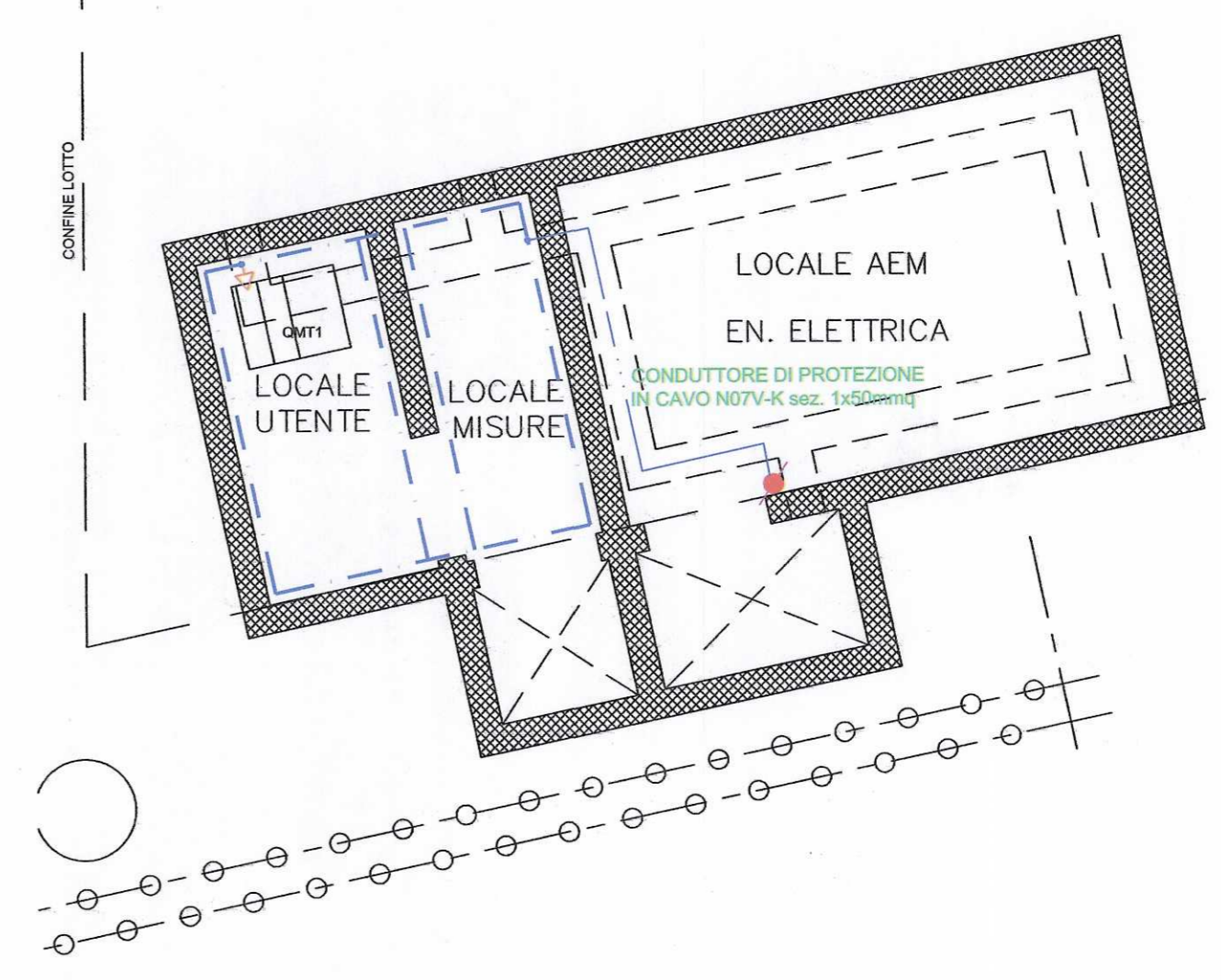
N.2 CONDUTTORI DI PROTEZIONE
IN CAVO FG7M1 sez. 1x240mmq PER CHILLER
E N.1 CONDUTTORE DI PROTEZIONE
IN CAVO FG7M1 sez. 1x350mmq PER QM03
POSATI ENTRO CAVIDOTTO INTERRATO

N.2 CONDUTTORI DI PROTEZIONE
IN CAVO FG7M1 sez. 1x240mmq PER CHILLER
E N.1 CONDUTTORE DI PROTEZIONE
IN CAVO FG7M1 sez. 1x350mmq PER QM03
POSATI ENTRO CAVIDOTTO INTERRATO

N.2 CONDUTTORI DI PROTEZIONE
IN CAVO FG7M1 sez. 1x240mmq PER CHILLER
E N.1 CONDUTTORE DI PROTEZIONE
IN CAVO FG7M1 sez. 1x350mmq PER QM03
POSATI ENTRO CAVIDOTTO INTERRATO



DETTAGLIO CABINA DI RICEZIONE ENERGIA

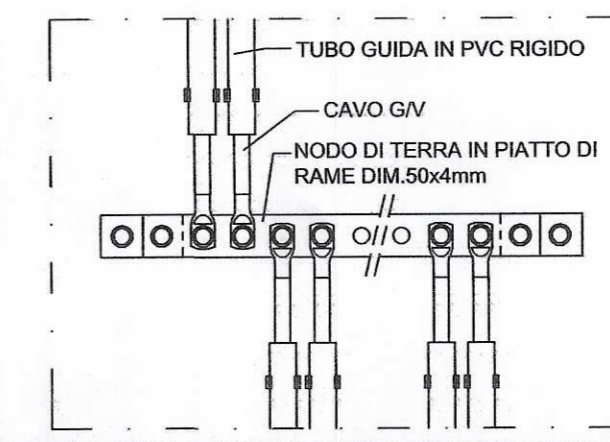


LEGENDA

- Conduttore di protezione in cavo unipolare
- Piatto in rame nudo staffato a parete, dimensioni 30x5mm o 40x5mm
- Connessione alluminotermica ai ferri di fondazione
- Nodo equipotenziale in rame piatto 50x4mm lunghezza indicativa 500mm
- Collegamento equipotenziale in cavo N07V-K avente la sezione indicata (16-50-95-240mmq)

NOTE

Tutto quanto rappresentato a disegno è di nuova fornitura ed installazione, ad eccezione della plattina in rame nei locali 77 e 78 già esistente.
L'impianto di terra esistente dell'edificio non è stato rilevato pertanto occorrerà provvedere alla connessione dell'impianto di terra realizzato per i locali rappresentati a disegno e l'impianto disperdente generale.



PARTICOLARE DI INSTALLAZIONE NODO EQUIPOTENZIALE DI TERRA
PARTICOLARE NON IN SCALA

CITTA' DI TORINO
DIVISIONE GRANDI OPERE ED
EDILIZIA PER SERVIZI
SETTORE EDILIZIA
SPORTIVA ED OLIMPICA

**RIQUALIFICAZIONE DELL'AREA SPORTIVA
MARCHI-COMBI - PALAZZO DEL NUOTO**

GRUPPO DI PROGETTAZIONE: IMPRESA ESECUTRICE

<p>DATI PROGETTISTI</p> <p>Progetto: arch. Arata Iozzaki arch. Pier Paolo Maggiora</p> <p>Coordinamento Progettuale: arch. Andrea Maffei arch. Francesco Giuga Ferini Strambini ing. Gabriele Del Mese</p> <p>Sviluppi progettuali architettonici: Arata Iozzaki & Associates Co. Ltd. Archa SpA</p> <p>Sviluppi progettuali ingegneristici: ARUP - ing. Gabriele Del Mese, ing. John J. Hammitli ing. Raymond Quinn ing. Paul Robert Stoman</p> <p>Sicurezza e Prevenzione Incendi: ing. Giuseppe Gaspare Amaro</p> <p>Giovane Professionista: arch. Marco Brisio</p> <p>Responsabile del Procedimento: ing. Giancarlo Revelichione</p>	<p>DATI IMPRESA</p> <p>Capogruppo: tielle impianti s.r.l. TORINO - Via Negarville 31/b</p> <p>tielle impianti s.r.l. Via Negarville 31/b - TORINO Partita IVA: 027298414</p> <p>IRIDE Aggiornamento documentale</p> <p>N. 3255</p> <p>Il Direttore della Divisione Grandi Opere ed Edilizia per i Servizi ing. Giambattista QUIRICO</p>
---	--

AS BUILT

OGGETTO	IMPIANTI ELETTRICI PIANTA LIVELLO -1 IMPIANTO DI TERRA - ZONA CABINE		NOME FILE D3E-1-017-1 E-1-017-1	Scala Plot
			REFERIMENTO	D3
			SCALA	1:100
REV.	MODIFICHE	DATA	DISEGNATORE	ELABORATO
0		10/06/2004		
1	AS BUILT - TIELLE IMPIANTI	31/10/2009		
2				
3				

IE57bis