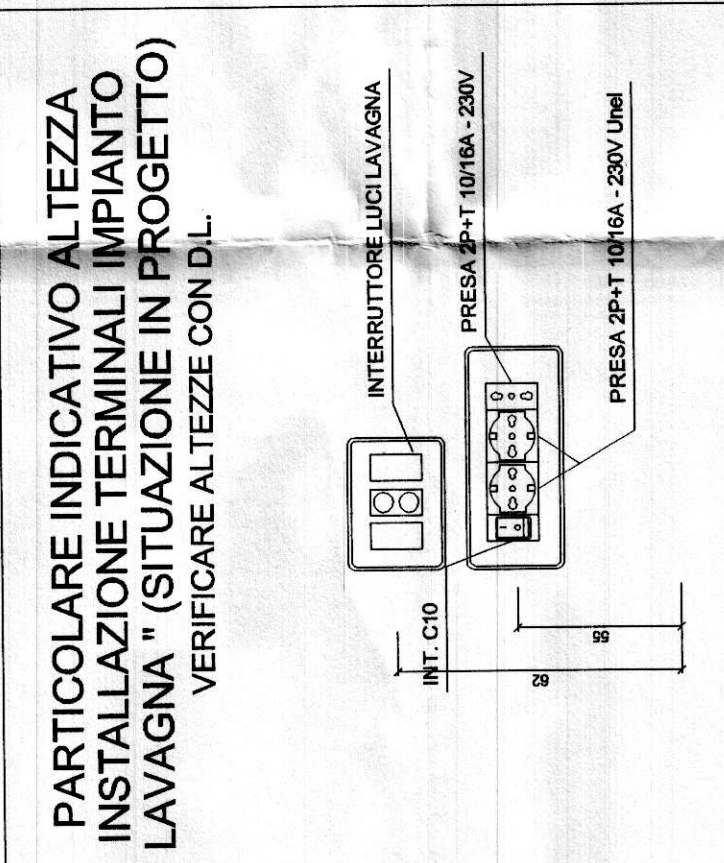
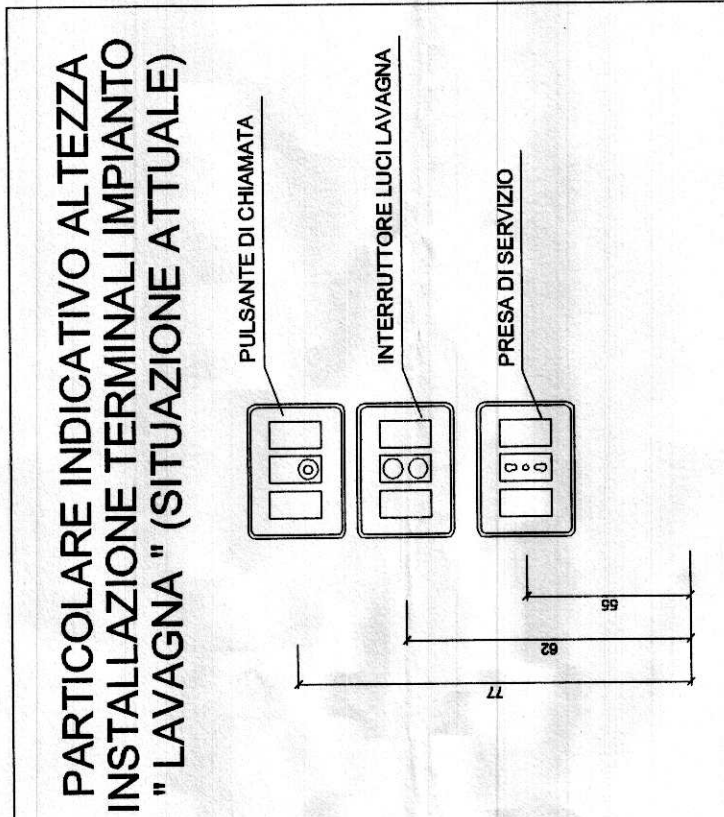
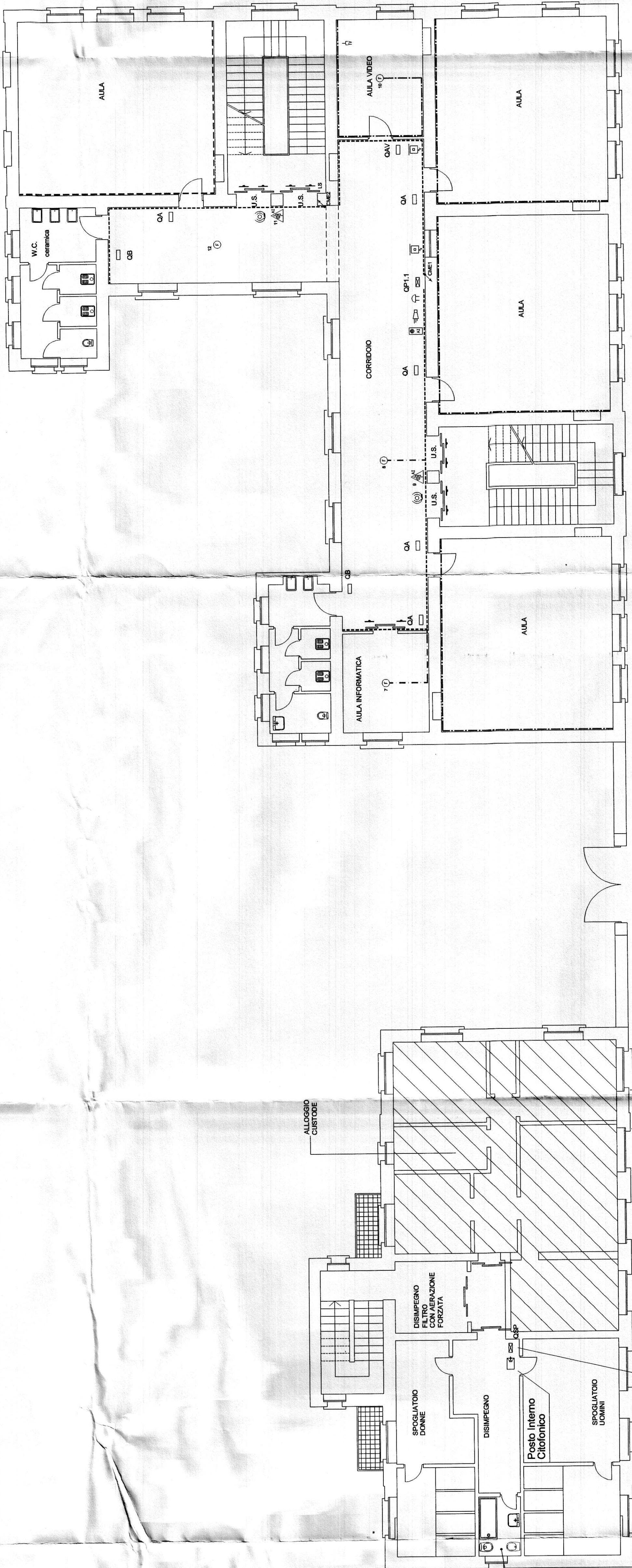


RIF.	LEGENDA SIMBOLI
☐	Quadro di Distribuzione (Quadro Generale - Quadro di Piano)
☐	Quadro di Distribuzione di Zona / Locale (Ala - Ufficio - ecc...)
☐	Contatore - Gruppo di misura
---	Canalina in PVC a 4 scomparti dim. 150x60 mm per la Distribuzione Primaria
---	Canalina in PVC a 4 scomparti dim. 200 / 150x60 mm per la Distribuzione Primaria (di nuova fornitura)
---	Canalina in PVC a 3 scomparti dim. 100 / 80x40 mm per la Distribuzione Secondaria
---	Canalina metallica bianca dim. 60x20/40 mm per la Distribuzione Luce (di nuova fornitura)
---	Canalina metallica bianca dim. 60x20/40 mm per la Distribuzione Luce (esistente)
---	Tubazione in PVC (Simbolo Generale)
⊕	Cassetta di connessione/derivazione stagna da parete
⊕	Sezionatore di emergenza
⊕	Pulsante di emergenza sottovetro (Simbolo Generale)
⊕	Pulsante di emergenza interrato
⊕	Centrale telefonica
⊕	Centrale (Simbolo Generale)
⊕	Centralino videotelefonico
⊕	Centralina antincendio
⊕	Centrale impianto allarme antirubbia
⊕	Tastiera remota per impianto antirubbia
⊕	Apparecchio rivelatore fuggite Gas
⊕	Alimentatore per circuito videotelefonico
⊕	Alimentatore per circuito citofonico
⊕	Citofono o interfono
⊕	Videocabina
⊕	Serratura elettrica
⊕	Suoneria
⊕	Pulsante con larga portanome
⊕	Rivelatore volumetrico da parete orientabile
⊕	Apparecchio rivelatore di fumo
⊕	Presse per televisione
⊕	Presse per telefono
⊕	Presse per trasmissione dati
⊕	Sirene autoalimentata con lampeggiatore da esterno
⊕	Elettrovendita
⊕	Pulsante di emergenza sottovetro per allarme antincendio
⊕	Segnalatore ottico-acustico per prove di evacuazione
⊕	Contatto magnetico porte taglia fuoco
⊕	Campane per allarme (antincendio)
⊕	Pulsante a tirante
⊕	Pulsante prova evacuazione



**CITTA' DI TORINO**

OPERE DI ADEGUAMENTO NORMATIVO FUNZIONALE E TECNICO  
DEGLI IMPIANTI ELETTRICI SPECIALI  
ISTITUTO SCOLASTICO "S.E.L. "PARATO"  
Via Aquileia, 8 - TORINO

FINANZIAMENTO ANNO 2004 - LOTTO A -

**Il Progettista:**  
Ing. Massimiliano GHIONE

**collaboratori al progetto:**  
P.L. Mario NEGRO FREER  
P.L. Bruno FENOGGIO

**Il Titolare dell'attività:**  
AEM  
S.p.A.

PROGETTO DEFINITIVO

PIANTA PIANO PRIMO

IMPIANTO A CORRENTI DEBOLI

SCALA 1 : 100

REV.	MODIFICHE	DATA	ESECUTORE
0	ESECUZIONE	giugno 2004	
1	revisione 1	dicembre 2004	
2	revisione 2	dicembre 2004	
3	revisione 3	dicembre 2004	
4			
5			