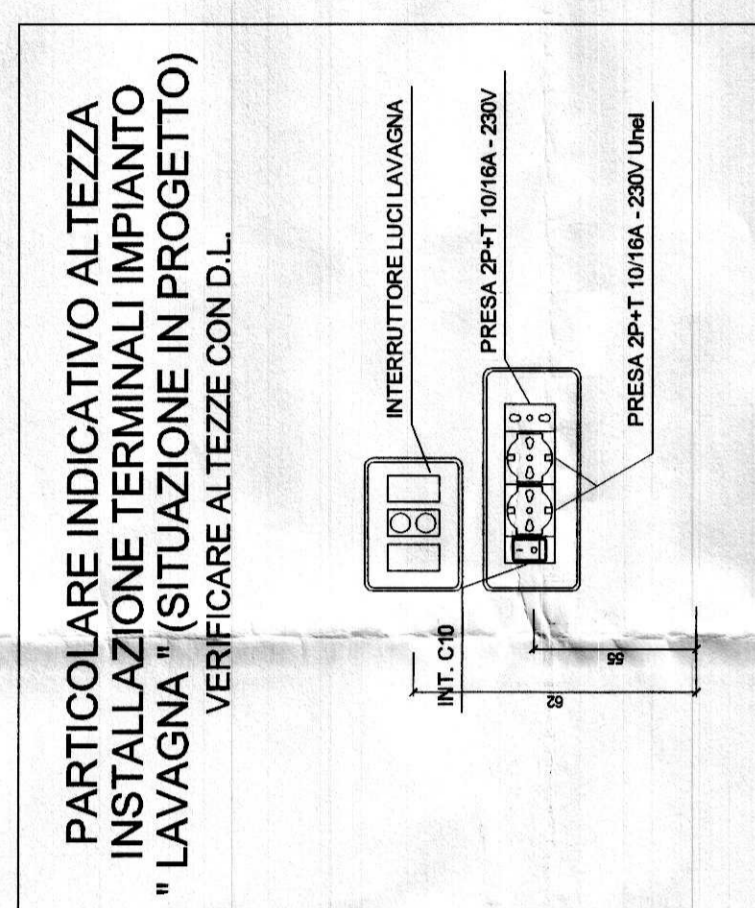
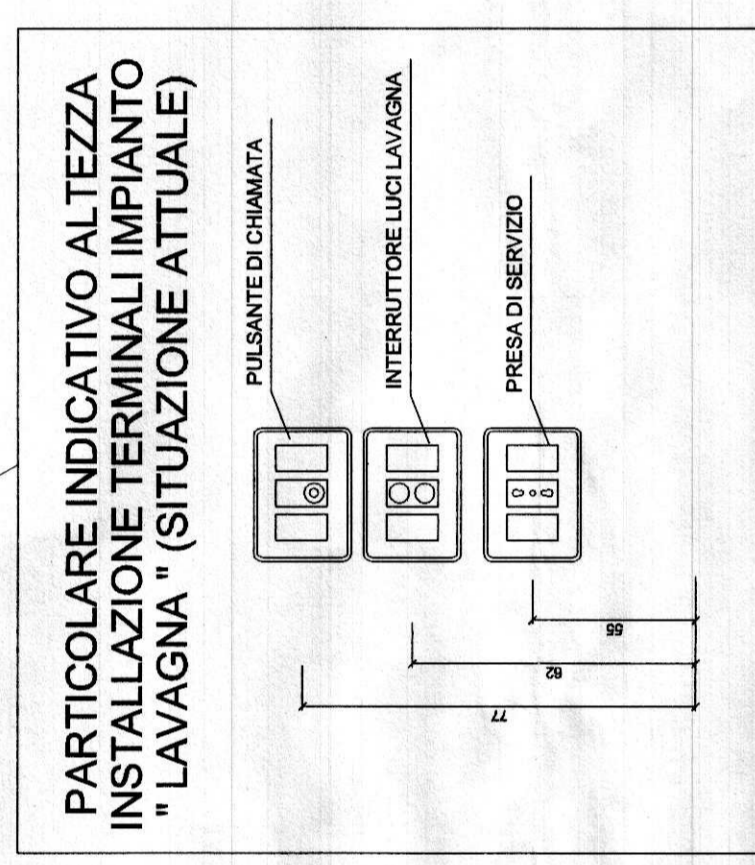
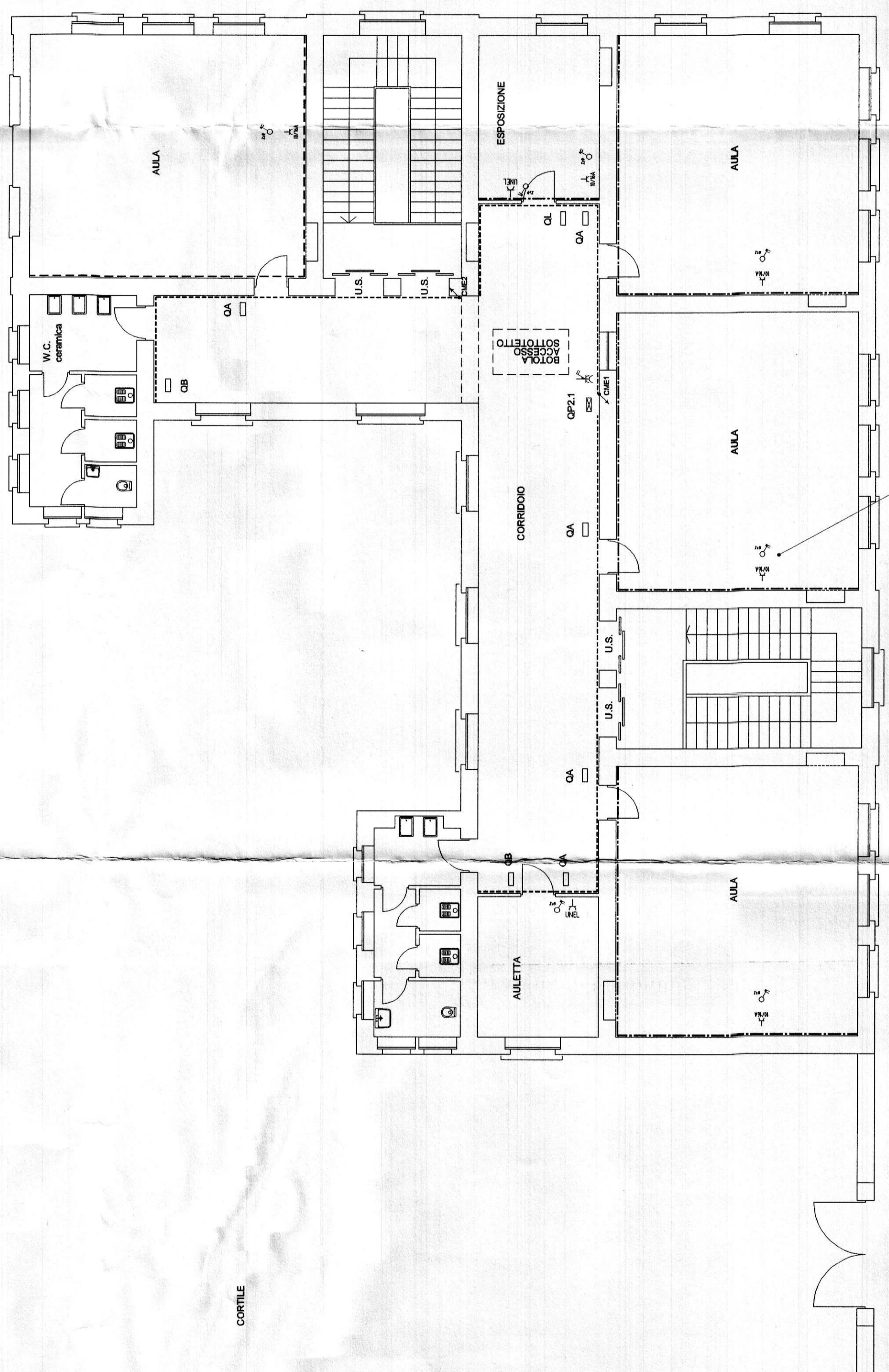


LEGENDA SIMBOLI	
RIF.	Quadro di Distribuzione (Quadro Generale - Quadro di Piano)
□	Quadro di Distribuzione di Zona / Locale (Aula - Ufficio - ecc...)
□	Contatore - Gruppo di misura
---	Canalina in PVC a 4 scomparti dim. 150x60 mm per la Distribuzione Primaria (esistente)
---	Canalina in PVC a 4 scomparti dim. 200 / 150x60 mm per la Distribuzione Secondaria (esistente)
---	Canalina in PVC a 5 scomparti dim. 100 / 60x40 mm per la Distribuzione Secondaria
---	Canalina metallica bianca dim. 60x20x40 mm per la Distribuzione Luce (di nuova fornitura)
---	Canalina metallica bianca dim. 60x20x40 mm per la Distribuzione Luce (esistente)
---	Tubazione in PVC (Simbolo Generale)
⊕	Cassetta di connessione/derivazione stagna da parete
⊕	Sezionatore di emergenza
⊕	Pulsante di emergenza sottovetro (Simbolo Generale)
⊕	Pozzetto d'ispezione interno
⊕	Interruttore automatico unipolare
⊕	Interruttore automatico bipolare magnetotermico
⊕	Interruttore automatico unipolare stagno
⊕	Interruttore automatico bipolare stagno
⊕	Bipresa 10/16A 2P+PE
⊕	Presse 10/16A 2P+PE UNEL
⊕	Presse stagna 10/16A 2P+PE
⊕	Presse stagna 10/16A 2P+PE UNEL
⊕	Presse CEE 16A 2P+PE con fusibili interbloccata
⊕	Presse CEE 16A 3P+PE con fusibili interbloccata
⊕	Presse CEE 16A 3P+PE+N con fusibili interbloccata
⊕	Presse CEE 2P+PE interbloccata con magnetotermico differenziale
⊕	Presse CEE 3P+PE interbloccata con magnetotermico differenziale
⊕	Presse CEE 3P+N+PE interbloccata con magnetotermico differenziale
⊕	Presse CEE 2P+PE interbloccata
⊕	Gruppo prese (Simbolo Generale)
⊕	Escalatore d'arist
⊕	Pozzetto di terra
⊕	Nodo equipotenziale di terra
⊕	Apparecchiature (Simbolo generale)



CITTA' DI TORINO

OPERE DI ADEGUAMENTO NORMATIVO FUNZIONALE E TECNICO DEGLI IMPIANTI ELETTRICI, SPECIALLY ISTITUTO SCOLASTICO "S.E.L. PARATO" Via Aquileia, 9 - TORINO

FINANZIAMENTO ANNO 2004 - LOTTO A -

COATI

IMPRESA ESECUTRICE

Il Progettista :

ing. Massimo GHIONE

collaboratori al progetto :
P.L. Mario NEGRO FREER
P.L. Bruno FENOCCHIO

AEM

AGENZIA REGIONALE METEOROLOGICA E SISMICA (TORINO) S.p.A.

PROGETTO DEFINITIVO

PIANTA PIANO SECONDO

IMPIANTO DI FORZA MOTRICE

SCALA 1 : 100

NUMERO 08