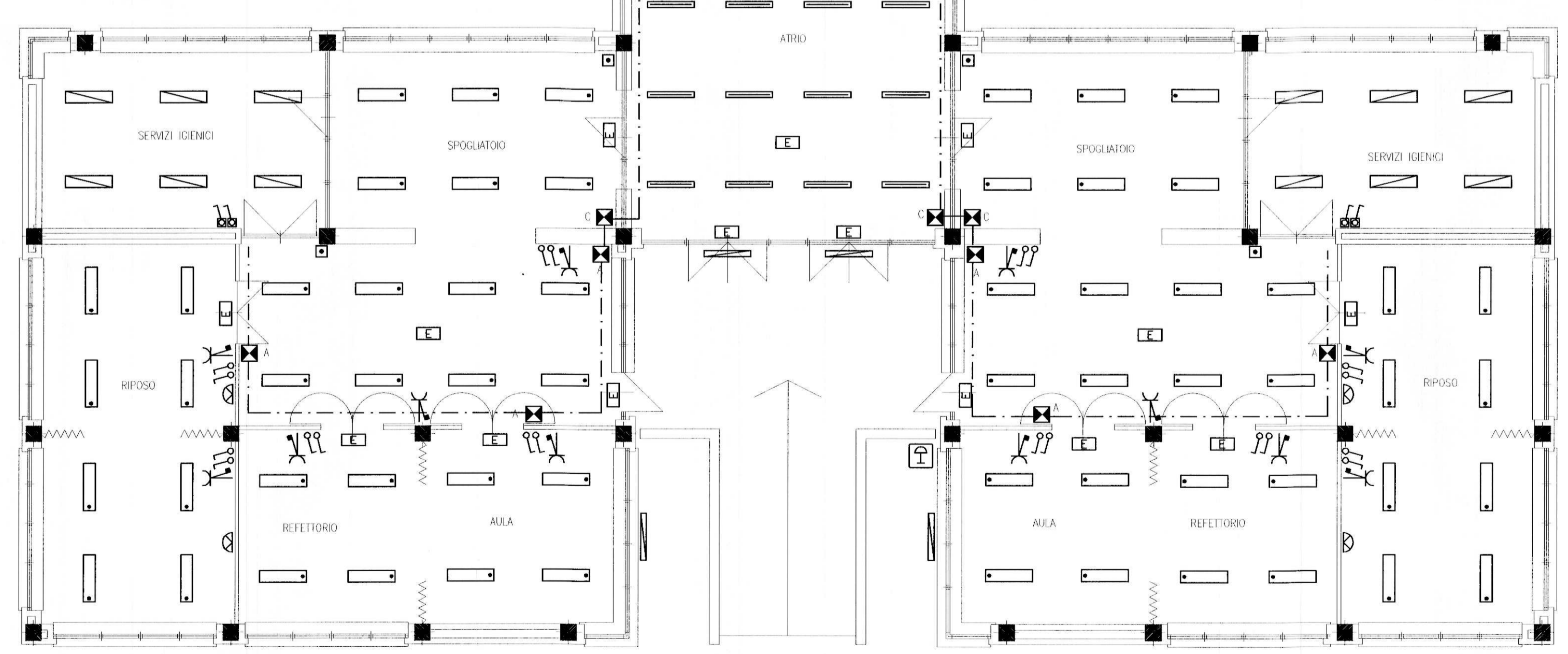
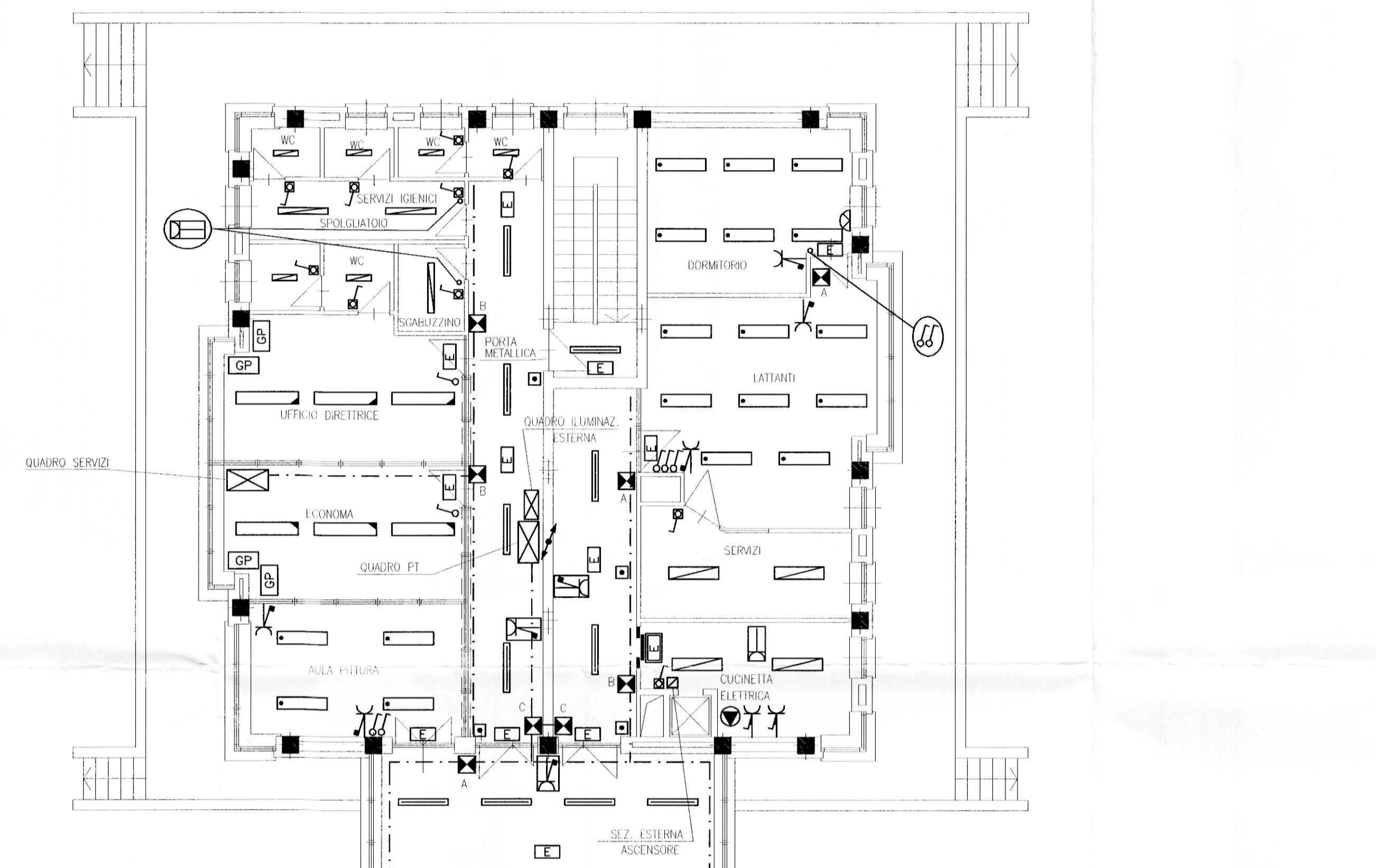
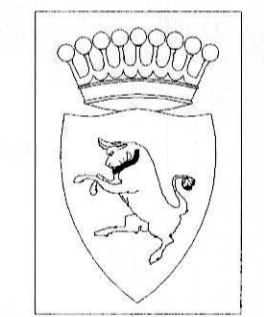


LEGENDA SIMBOLI

	Quadro elettrico (simbolo generale)		Deviatore per posa in vista
	Quadro elettrico di locale		Deviatore in esecuzione IP55 per posa in vista
	Plafoniera con corpo in lamiera di acciaio verniciato con polveri epossidiche, schermo con ottica lamellare bianco ad alto rendimento, cablata, rifasata per lampada fluorescente 2x58W per installazione a plafone		Interruttore unipolare per posa in vista
	Plafoniera con corpo in lamiera di acciaio verniciato con polveri epossidiche, schermo con ottica lamellare bianco ad alto rendimento, cablata, rifasata per lampada fluorescente 2x36W per installazione a plafone		Interruttore unipolare in esecuzione IP55 per posa in vista
	Plafoniera con corpo in lamiera di acciaio verniciato con polveri epossidiche, schermo con ottica lamellare bianco ad alto rendimento, cablata, rifasata per lampada fluorescente 2x36W installata a parete		Pulsante in esecuzione IP55
	Plafoniera con corpo in lamiera di acciaio verniciato con polveri epossidiche, schermo con ottica lamellare bianco ad alto rendimento, cablata, rifasata per lampada fluorescente 1x36W per installazione a plafone		Presse bivalente 2P+T-10/16A-230V in esecuzione IP55 per posa in vista
	Plafoniera con corpo in lamiera di acciaio verniciato con polveri epossidiche, schermo con ottica lamellare bianco ad alto rendimento, cablata, rifasata per lampada fluorescente 2x58W per installazione a plafone		Presse bivalente 2P+T-10/16A-230V in esecuzione IP40 per posa in vista
	Plafoniera con corpo in lamiera di acciaio verniciato con polveri epossidiche, schermo con ottica lamellare bianco ad alto rendimento, cablata, rifasata per lampada fluorescente 2x36W per installazione a plafone		Presse tipo CEE 2P+T-16A-230V in esecuzione IP55 per posa in vista
	Plafoniera con corpo in lamiera di acciaio verniciato con polveri epossidiche, schermo con ottica lamellare bianco ad alto rendimento, cablata, rifasata per lampada fluorescente 2x36W per installazione a plafone		Presse bivalente 2P+T-10/16A-230V in esecuzione IP40 per posa in vista completa di interruttore aut. mag. diff. 2P-10A - I <sub>dn</sub> =0,03A
	Plafoniera con corpo in lamiera di acciaio verniciato con polveri epossidiche, schermo con ottica lamellare bianco ad alto rendimento, cablata, rifasata per lampada fluorescente 2x36W per installazione a plafone		Presse tipo CEE 3P+T-32A-400V in esecuzione IP55 per posa in vista
	Plafoniera con corpo in lamiera di acciaio verniciato con polveri epossidiche, schermo con ottica lamellare bianco ad alto rendimento, cablata, rifasata per lampada fluorescente 2x36W per installazione a plafone		Presse tipo CEE 3P+T-16A-400V in esecuzione IP55 per posa in vista
	Plafoniera con corpo in lamiera di acciaio verniciato con polveri epossidiche, schermo con ottica lamellare bianco ad alto rendimento, cablata, rifasata per lampada fluorescente 2x36W per installazione a plafone		Presse tipo bivalente 2P+T-10/16A-230V completa di interruttore automatico magnetotrmico 2p-16A in esecuzione IP40
	Plafoniera con corpo e schermo in policarbonato autoestinguente in esecuzione IP55 per lampade fluorescenti 2x58W		Postazione interfonica
	Plafoniera con corpo e schermo in policarbonato autoestinguente in esecuzione IP55 per lampade fluorescenti 2x36W		Gruppo prese costituito da: - n°1 interruttore aut. mag. diff. 2P-16A-0,03A-230V - n°3 prese tipo universale con terra laterale e centrale 2P+T-10/16A-230V
	Plafoniera con corpo e schermo in policarbonato autoestinguente in esecuzione IP55 per lampada fluorescente 1x36W		Pulsante per comando luci per posa in vista
	Plafoniera con corpo e schermo in policarbonato autoestinguente in esecuzione IP55 per lampada fluorescente 1x18W		Presse antenna TV per posa in vista
	Corpo illuminante con corpo e schermo in policarbonato autoestinguente in esecuzione IP40 con lampada fluorescente 1x18W completo di gruppo autonomo di emergenza ricaricabile con batterie al Pb autonomia 1 ora		Pannello di segnalazione ottico-acustico per impianto chiamato servizi disabili
	Corpo illuminante con corpo e schermo in policarbonato autoestinguente in esecuzione IP55 con lampada fluorescente 1x18W completo di gruppo autonomo di emergenza ricaricabile con batterie al Pb autonomia 1 ora		Canalina in PVC dim 150x60mm a quattro scomparti Percorso cavi costituito da: - N°1 canalina in PVC autoestinguente 100x40mm a tre scomparti installata a filo soffitto - N°1 canalina in PVC autoestinguente 100x40mm a due scomparti installata ad H=1,10m p.p.f.
	Pannello di segnalazione ottico-acustico per impianto allarme incendio		Traslazione verticale delle condutture Percorso cavi costituito da: - N°1 canalina in PVC autoestinguente 100x40mm a tre scomparti installata a filo soffitto
	Badenia 220V		Centralina di rivelazione fughe gas
	Punto di alimentazione generico		Pulsante portanome
	Pulsante di emergenza generale con vetro a rompere		Pulsante manuale allarme incendio
	Corpo illuminante a parete		Rivelatore ottico di fumo
			Orologio ricevitore a lancette
			Postazione videofononica interna
			Rivelatore di gas



PIANO TERRENO



CITTA' DI TORINO

ASILO NIDO  
"LE COCCINELLE"  
Corso Sicilia, 28 - TORINO

OPERE DI ADEGUAMENTO NORMATIVO  
FUNZIONALE E TECNICO  
DEGLI IMPIANTI ELETTRICI

Titolare dell'Attività :  
**AEM** AZIENDA ENERGETICA METROPOLITANA TORINO S.p.A.  
DIREZIONE SERVIZI - SETTORE IMPIANTI ELETTRICI

Il progettista :  
**teksystem**  
STUDIO ASSOCIATO DI PROGETTAZIONE E CONSULENZA DEL PROF. R. POME' SEDE OPERATIVA: 10129 TORINO - CORSO GENERALE GARIBOLDI, 18 - TEL. (011)505307-501901

OGGETTO				NOME FILE	SCALA PLOT
PIANTA PIANO TERRENO				SO2002-E02	1=1
IMPIANTI ELETTRICI				RIFERIMENTO	SCALA 1:100
REV	MODIFICHE	DATA	DISEGNATORE	ELABORATO	
0	EMISSIONE	FEB. 2002		E02	

A TERMINI DI LEGGE QUESTO DISEGNO E' DI NS. PROPRIETA' E NON POTRA' ESSERE COMUNICATO A TERZI O RIPRODOTTO SENZA NS. ESPLICITA' AUTORIZZAZIONE.