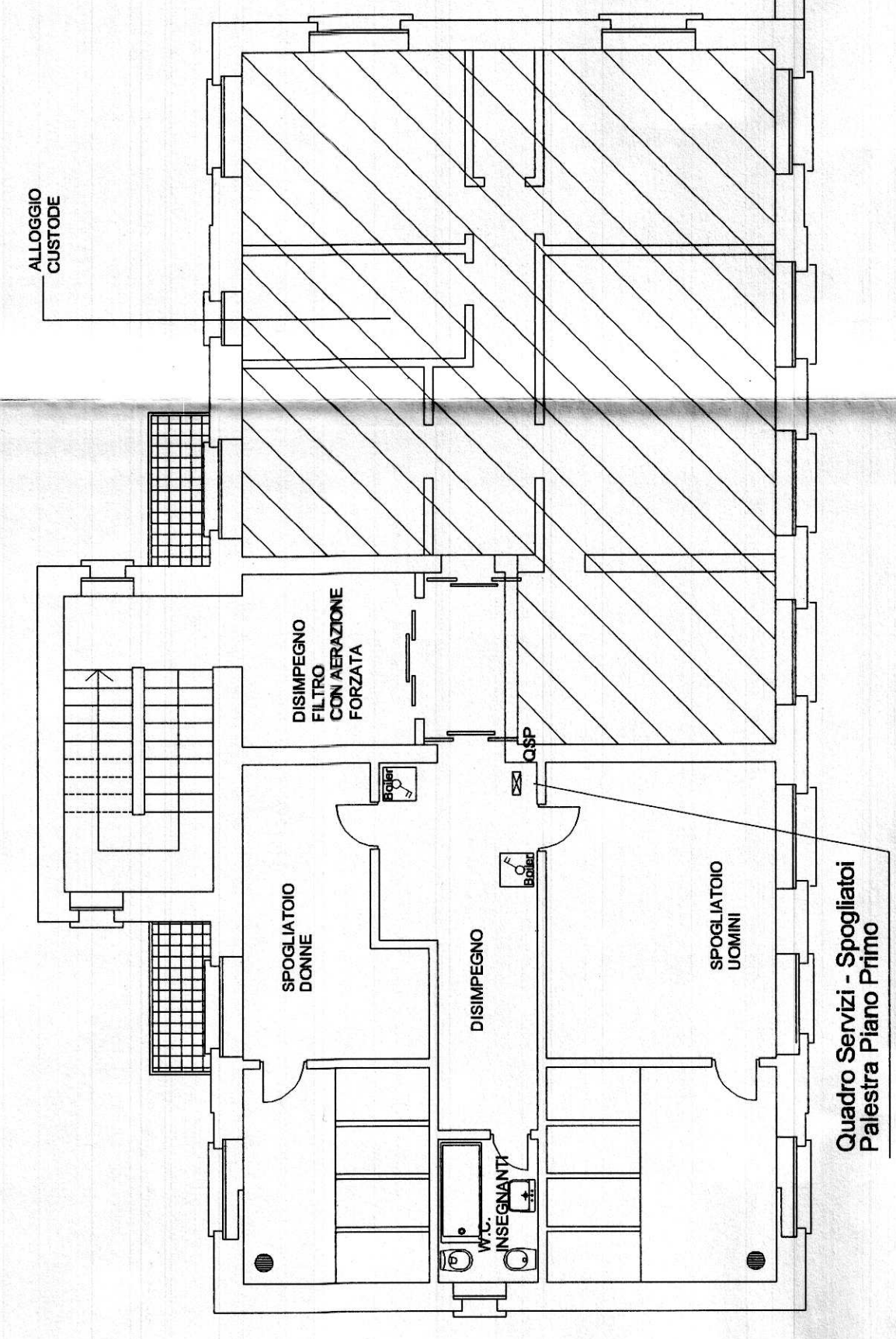
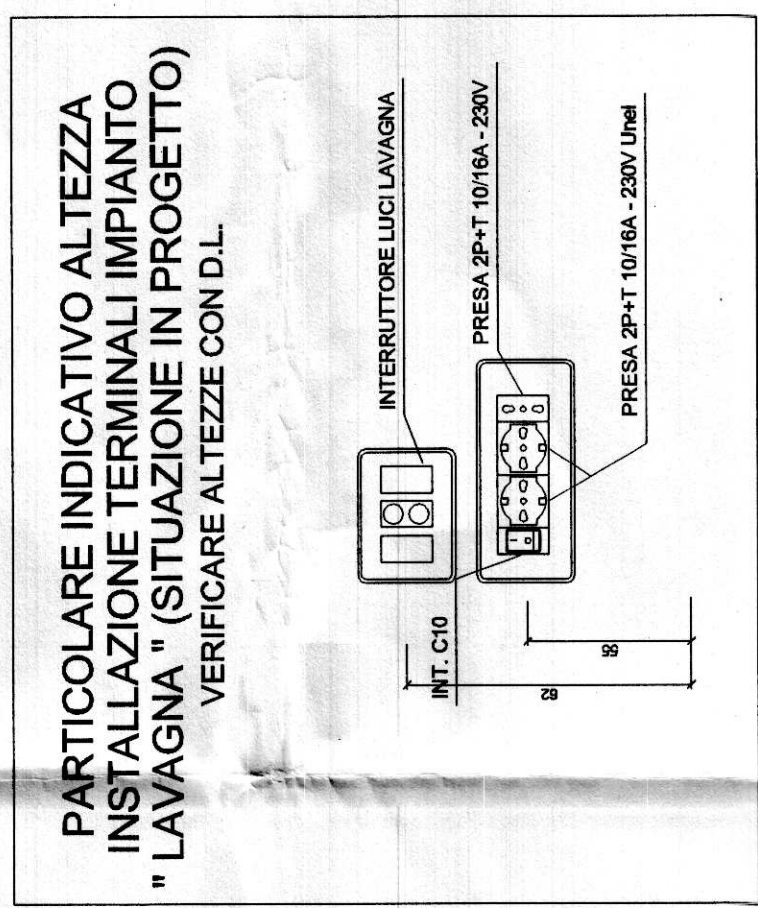
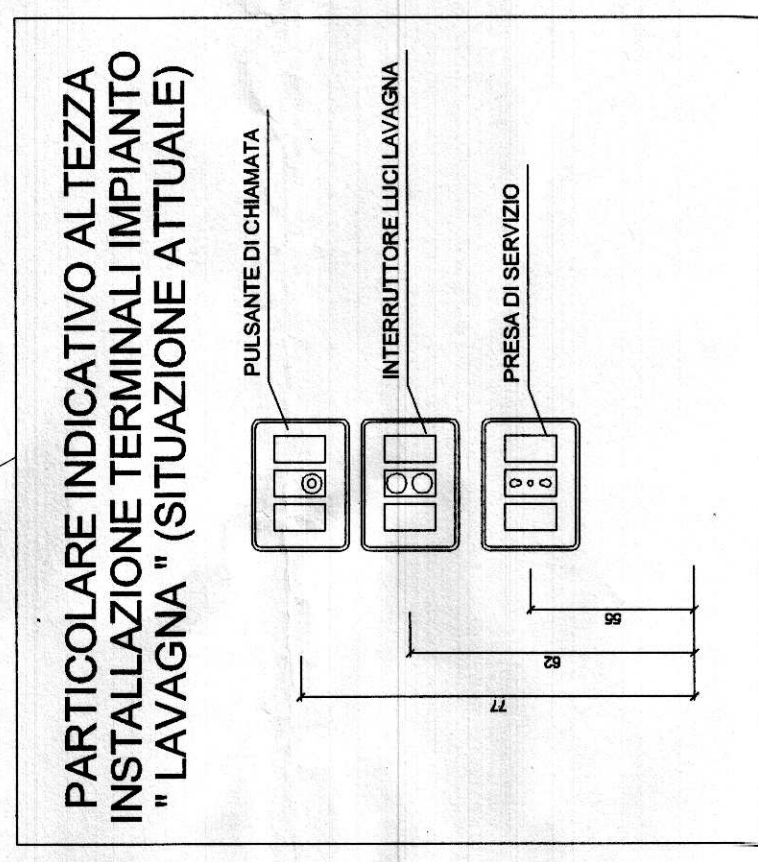
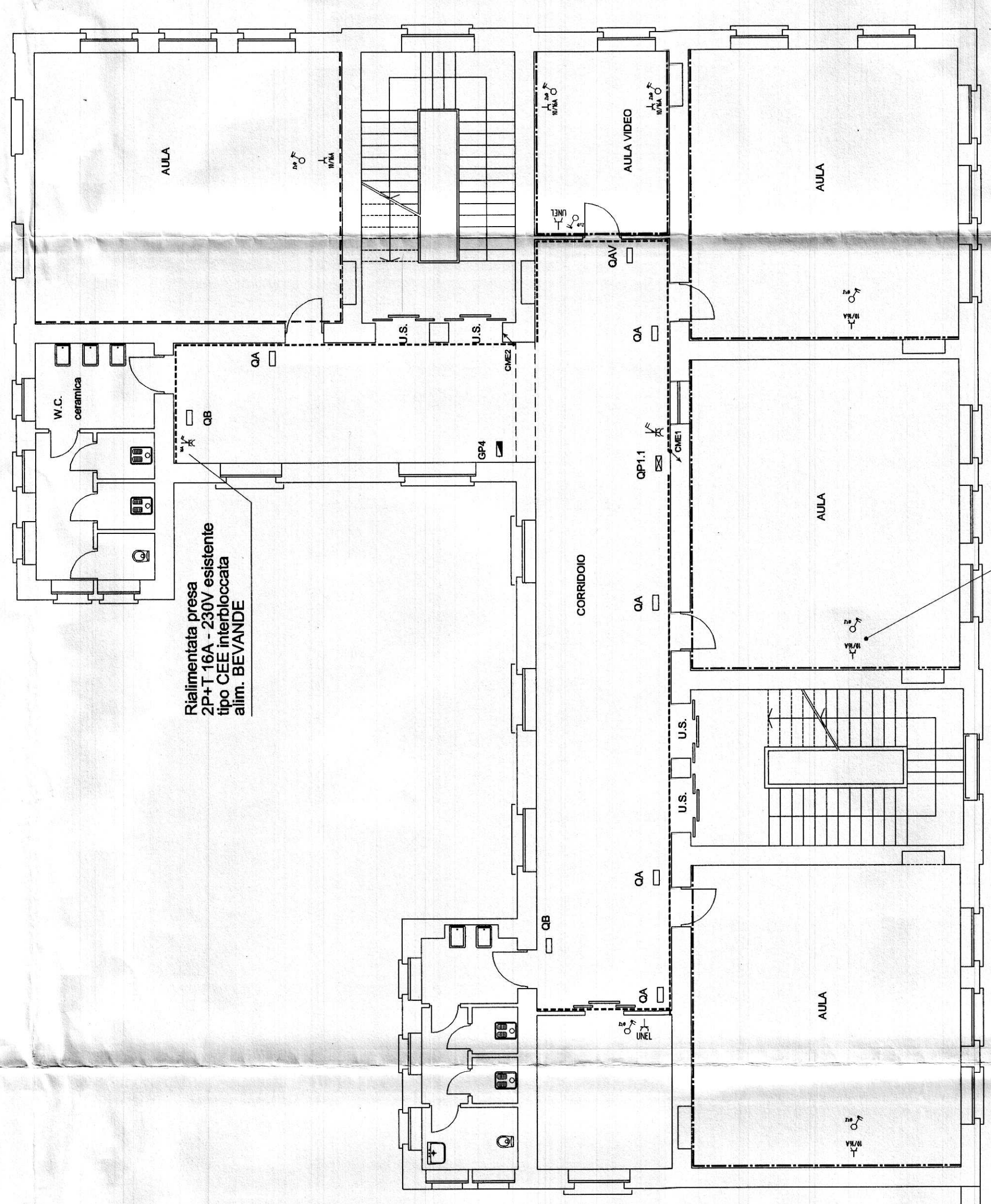


REF.	LEGENDA SIMBOLI
☐	Quadro di Distribuzione (Quadro Generale - Quadro di Piano)
☐	Quadro di Distribuzione di Zona / Locale (Aula - Ufficio - ecc...)
☐	Contatore - Gruppo di misura
---	Cavallina in PVC a 4 scomparti dim. 150x60 mm per la Distribuzione Primaria (esistente)
---	Cavallina in PVC a 4 scomparti dim. 200 / 150x60 mm
---	Cavallina in PVC a 3 scomparti dim. 100 / 80x40 mm
---	Cavallina in PVC a 3 scomparti dim. 100 / 80x40 mm per la Distribuzione Secondaria
---	Cavallina metallica bianca dim. 60x20x40 mm per la Distribuzione Luce (di nuova fornitura)
---	Cavallina metallica bianca dim. 60x20x40 mm per la Distribuzione Luce (esistente)
---	Tubazione in PVC (Simbolo Generale)
⊕	Cassetta di commessione/derivazione stagna da parete
⊕	Sezionatore di emergenza
⊕	Pulsante di emergenza sottovetro (Simbolo Generale)
⊕	Pulsante di ripetizione interrato
⊕	Interruttore automatico unipolare
⊕	Interruttore automatico bipolare magnetotermico
⊕	Interruttore automatico unipolare stagno
⊕	Interruttore automatico bipolare stagno
⊕	Bipresa 10/16A 2P+PE
⊕	Presse 10/16A 2P+PE UNEL
⊕	Presse stagno 10/16A 2P+PE
⊕	Presse stagno 10/16A 2P+PE UNEL
⊕	Presse CEE 16A 2P+PE con fusibili interbloccata
⊕	Presse CEE 16A 3P+PE con fusibili interbloccata
⊕	Presse CEE 16A 3P+PE+N con fusibili interbloccata
⊕	Presse CEE 2P+PE interbloccata con magnetotermico differenziale
⊕	Presse CEE 3P+PE interbloccata con magnetotermico differenziale
⊕	Presse CEE 3P+N+PE interbloccata con magnetotermico differenziale
⊕	Presse CEE 2P+PE interbloccata
⊕	Gruppo prese (Simbolo Generale)
⊕	Estratore d'aria
⊕	Pozzetto di terra
⊕	Nodo equipotenziale di terra
⊕	Apparecchiature (Simbolo generale)



CITTÀ DI TORINO

OPERE DI ADEGUAMENTO NORMATIVO FUNZIONALE E TECNICO  
 DEGLI IMPIANTI ELETTRICI SPECIALI  
 ISTITUTO SCOLASTICO "S. E. L. PARATO"  
 Via Aquileia, 8 - TORINO

FINANZIAMENTO ANNO 2004 - LOTTO A -

IMPRESA ESECUTRICE

COATI  
 COATI IMPIANTI S.p.A.  
 Via Galvani, 8 - 10132 Biadene  
 011/388450 (fax) 011/388451  
 011/388452 (telesemplice)  
 011/388453 (fax) 011/388454

Il Progettista:

Ing. Massimo ORIONE

collaboratori al progetto:

P.I. Mario NEGRO FREER  
 P.I. Bruno FENICIGLIO

Titolare dell'attività:

AGENZIA  
 METEOROLOGICA  
 TORINO S.p.A.

PROGETTO DEFINITIVO

PIANTA PIANO PRIMO  
 IMPIANTO DI FORZA MOTRICE

SCALE

1 : 100

REV.	MODIFICAZIONE	DATA	DESCRIZIONE
0	ESABORAZIONE	GIUGNO 2004	
1	ESABORAZIONE 1	APRILE 2004	
2	AS BUILT		
3			
4			
5			

ELABORATO

E-07