

PROGETTISTA E DD.LL.
ROBERTO DAL DEGAN
ARCHITETTO
VIA MAGENTA, 36 - 10128 TORINO - TEL. 011-538.500

COMMITTENTE:
Organizing Committee for the XX Olympic Games
Torino 2006
via Nizza 262/58 - 10126 Torino

TIPO DI LAVORO:
Manutenzione straordinaria del fabbricato sito in Torino, C.so Novara n.96

TAVOLA:
RISTORANTE AZIENDALE TOROC - PIANO P-1
IMPIANTO RIVELAZIONE INCENDIO

SCALA: 1:100
DATA: 28/04/2003

PROGETTISTA E DD.LL. IMPIANTI TERMO-MECCANICI
simtec
Via Mappano, 31 - 10070 MAPPANO (TO)
TEL. 011-538.500 - FAX 011-538.500
E-mail: ccapizzi@everyday.com

PROGETTISTA E DD.LL. IMPIANTI ELETTRICI
TEKIND
Via Mappano, 31 - 10070 MAPPANO (TO)
TEL. 011-538.500 - FAX 011-538.500
E-mail: ccapizzi@everyday.com

PROGETTISTA E DD.LL. PER LA RISTORAZIONE
DANTE BALETTI ARCHITETTO
40030 San Giorgio di Piano (BO) Via IV Novembre, 27 - 05100 S.S. Maria (PS) 0572.881
E-mail: dbaletti@danbaletti.com C.F. 01707020509

ESECUZIONE IMPIANTI ELETTRICI
TEKIND
Via Mappano, 31 - 10070 MAPPANO (TO) - Via Collegno, 45 bis - 10135 TORINO
TEL. 011-538.500 - FAX 011-538.500
E-mail: tekind@tin.it

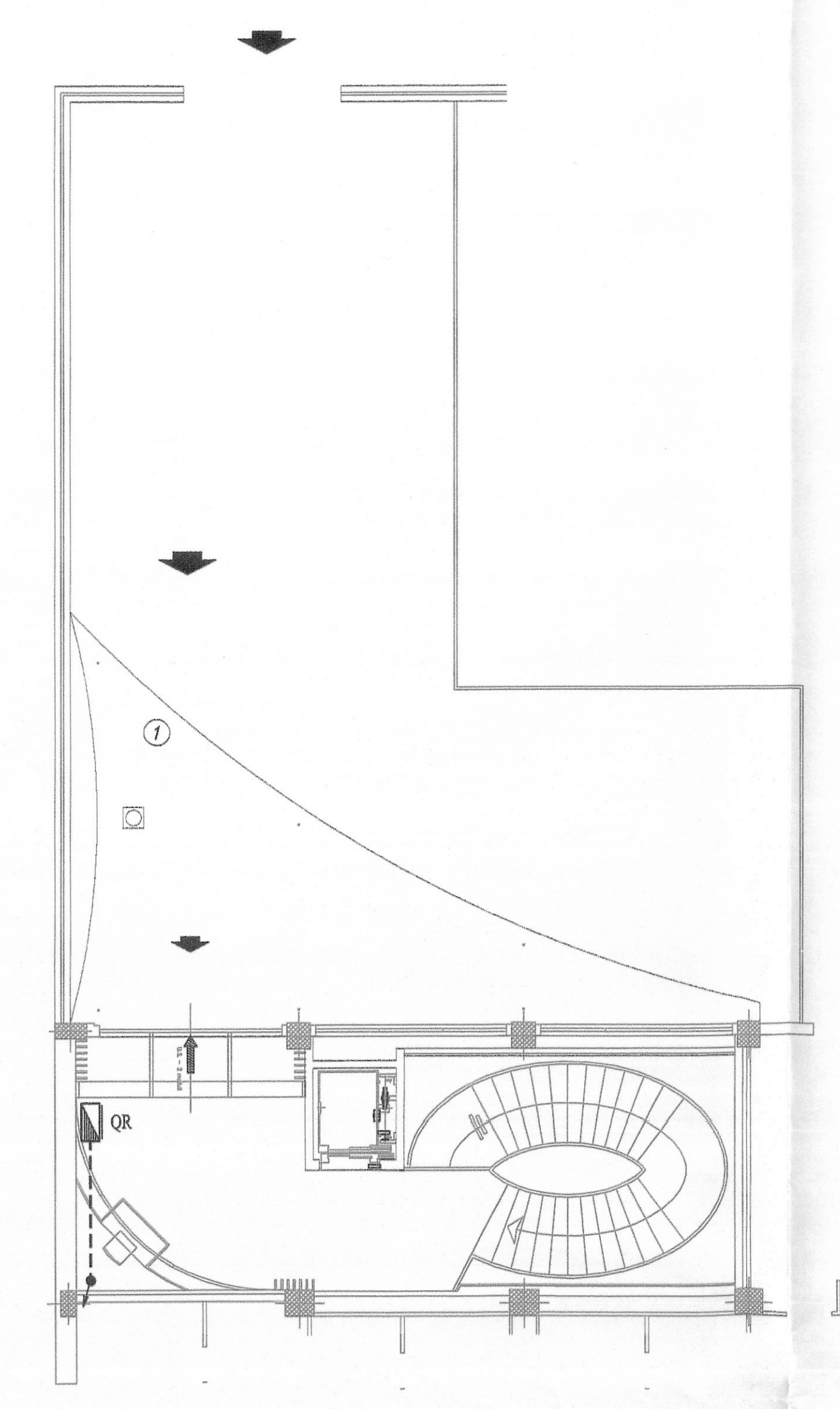
| LOGICA DI FUNZIONAMENTO IMPIANTO RIVELAZIONE INCENDIO | | | |
|---|--|--|--|
| N° | Procedure al verificarsi degli eventi | 1° EVENTO (Intervento solo su rivelatore o solo su pulsante) | 2° EVENTO (Intervento su rivelatore o su pulsante o su seconda pulsante) |
| 1 | SEGNALAZIONE ALLARME IN CENTRALE | X | X |
| 2 | SEGNALAZIONE ALLARME IN CAMPO | | X |
| 3 | CHIUDE L'ELETTROVALVOLA DEL GAS | | X |
| 4 | ARRESTA LA CENTRALE DI VENTILAZIONE | | X |
| 5 | CHIUDE LE SERRANDE TAGLIAFUOCO | | X |
| 6 | DISBECCHIA I MAGNETI DELLE PORTE REI | | X |
| 7 | SGANCIA L'INTERRUTTORE GENERALE DELL'ALIMENTAZIONE ELETTRICA | | SOLO MANUALE |

| N° | Procedure al cessare degli eventi | |
|----|--|-----------------------------|
| 1 | PREDISPONE L'INTERRUTTORE GENERALE PER IL RIACCANCIO | (SOLO INTERRUZIONE MANUALE) |
| 2 | RIPRISTINA L'ALIMENTAZIONE DEI MAGNETI PORTE REI | |
| 3 | APRE LE SERRANDE TAGLIAFUOCO | |
| 4 | RIAVVIA LA CENTRALE DI CONDIZIONAMENTO | |
| 5 | PREDISPONE L'ELETTROVALVOLA DEL GAS PER L'APERTURA | |
| 6 | CESSA L'ALLARME IN CAMPO ED IN CENTRALE | |

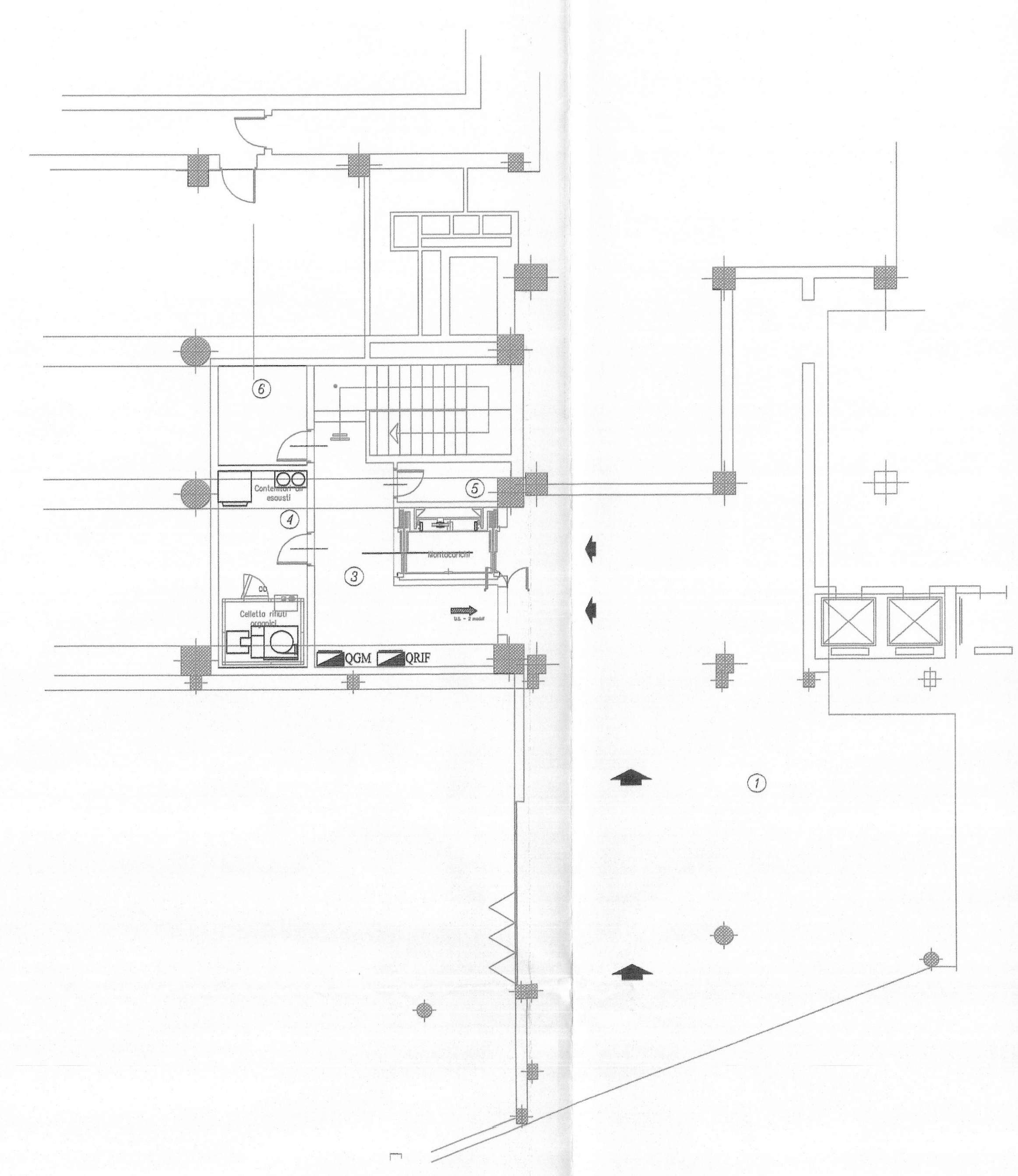
| N° | Procedure per il comando/funzionamento dell'estrattore della cucina (INIZIO ATTIVITA') |
|----|--|
| 1 | AVVIA L'ESTRATTORE |
| 2 | IL RELE' DI COMANDO DELL'ESTRATTORE APRE L'ELETTROVALVOLA DEL GAS |

| N° | Procedure per il comando/funzionamento dell'estrattore della cucina (FINE ATTIVITA') |
|----|--|
| 1 | ARRESTA L'ESTRATTORE |
| 2 | IL RELE' DI COMANDO DELL'ESTRATTORE CHIUDE L'ELETTROVALVOLA DEL GAS |

STRALCIO PIANTA PIANO TERRA



STRALCIO PIANTA PIANO SEMINTERRATO P-2



QUESTA TAVOLA E' VALIDA SOLO PER L'IMPIANTO ELETTRICO

| LEGENDA SIMBOLI | |
|-----------------|---|
| SIMBOLO | DESCRIZIONE |
| | QUADRO ELETTRICO |
| | LINEA ALIMENT. SERRANDE TAGLIAFUOCO, ELETTROVALVOLA E MAGNETI PORTE REI |
| | LINEA RIVELAZIONE |
| | CANALINA METALLICA |
| | SCATOLA DI DERIVAZIONE |
| | RIVELATORE GAS |
| | RIVELATORE FUMO |
| | RIVELATORE FUMO INSTALLATO SOPRA IL CONTROSOFFITTO |
| | ELETTROVALVOLA GAS |
| | SERENA |
| | PULSANTE D'ALLARME |
| | MAGNETE PORTA REI |
| | SERRANDA TAGLIAFUOCO |

PIANTA PIANO SEMINTERRATO P-1

