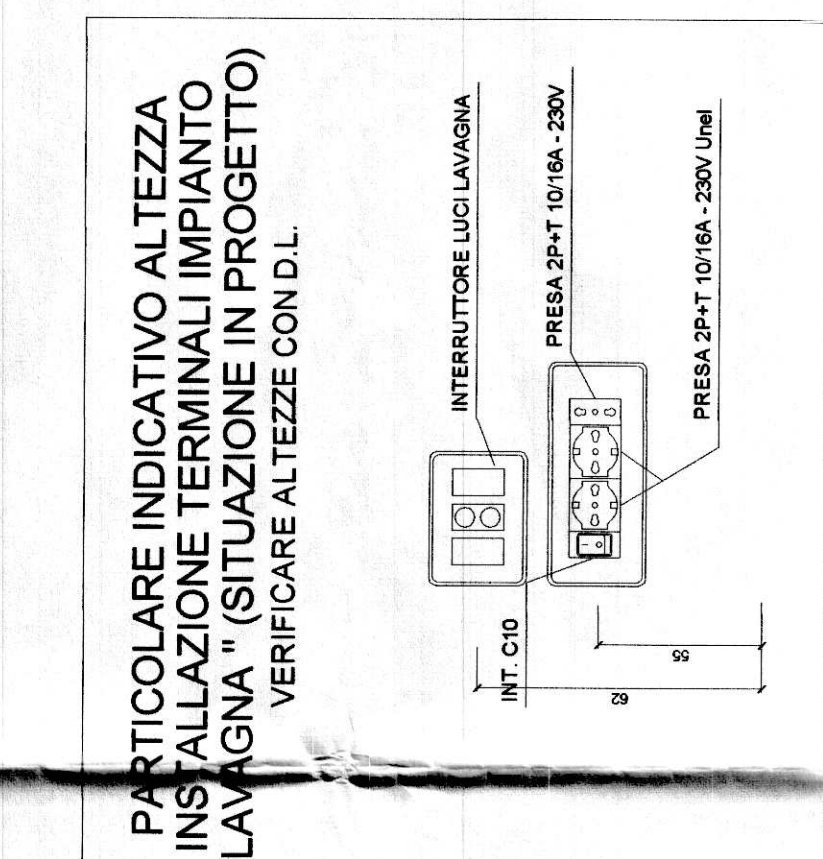
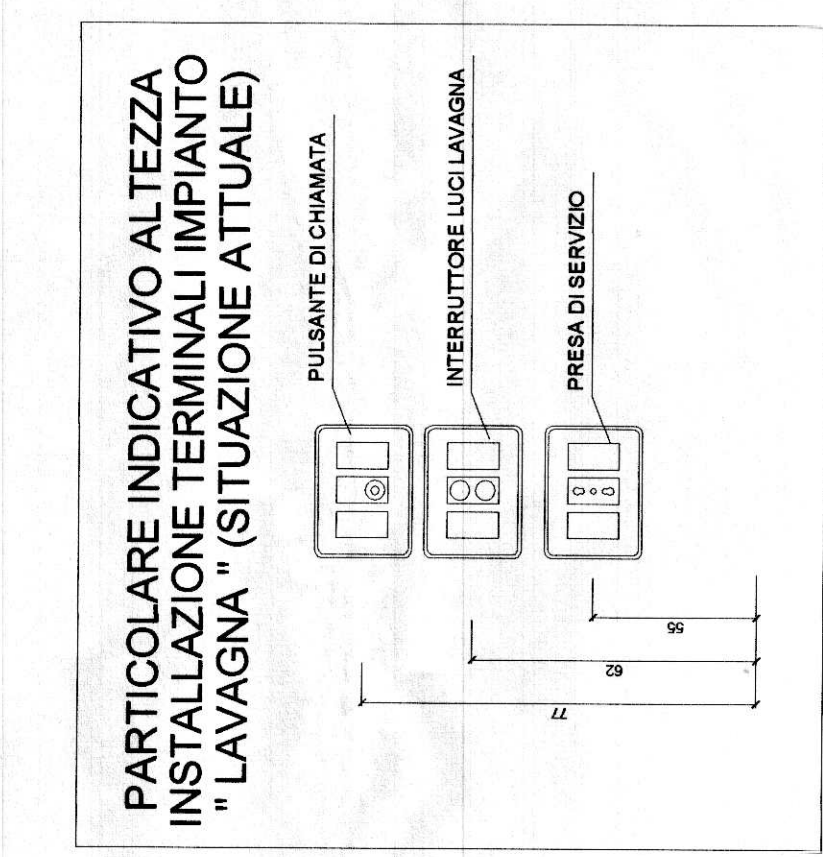
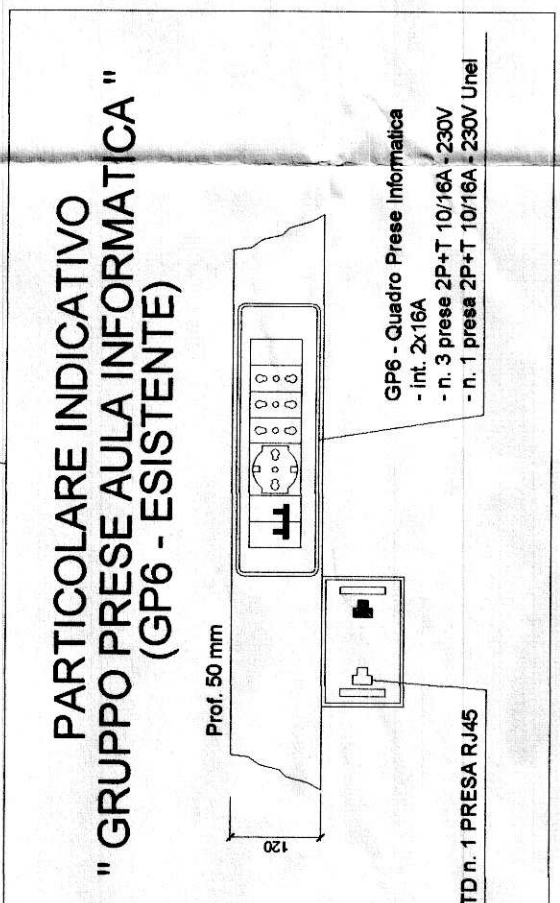
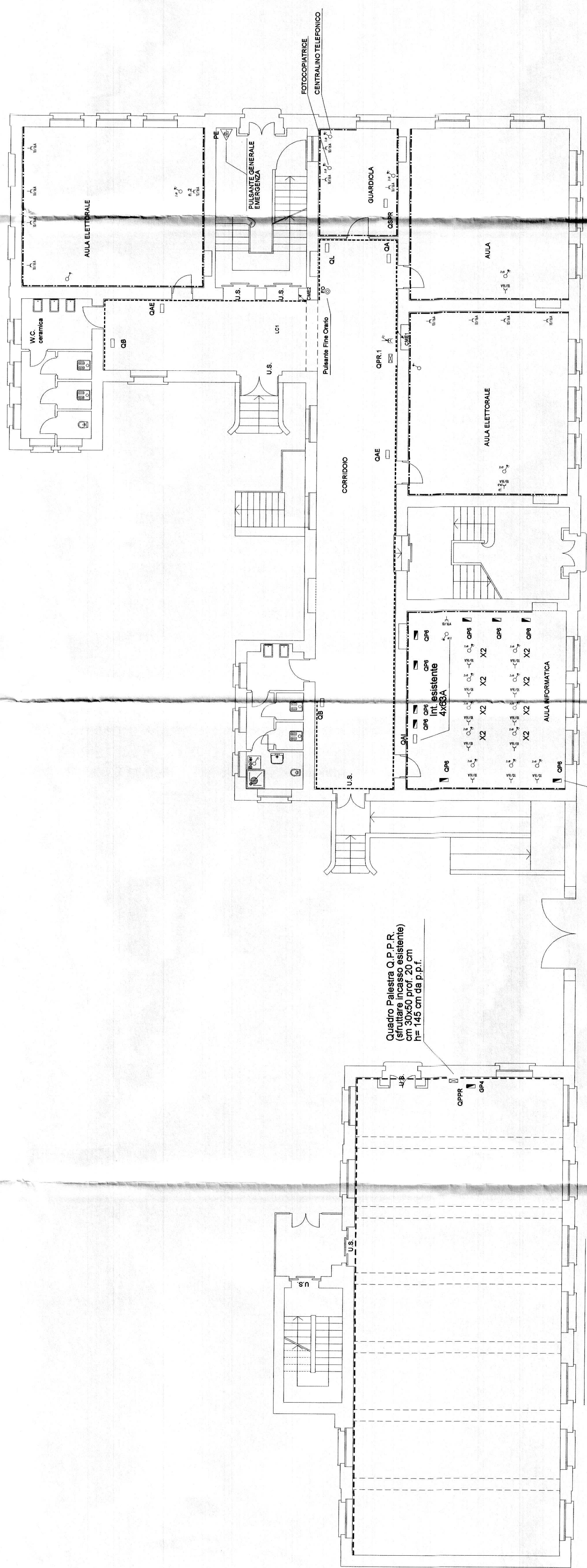


RIF.	LEGENDA SIMBOLI
☐	Quadro di Distribuzione (Quadro Generale - Quadro di Piano)
☐	Quadro di Distribuzione di Zona / Locale (Aula - Ufficio - ecc.)
☐	Condensatore - Gruppo di misura
---	Canalina in PVC a 4 scomparti dim. 160x60 mm per la Distribuzione Primaria (esistente)
---	Canalina in PVC a 4 scomparti dim. 200 / 150x40 mm per la Distribuzione Primaria (di nuova fornitura)
---	Canalina in PVC a 3 scomparti dim. 100 / 80x40 mm per la Distribuzione Secondaria
---	Canalina metallica bianca dim. 60x20x40 mm per la Distribuzione Luce (di nuova fornitura)
---	Canalina metallica bianca dim. 60x20x40 mm per la Distribuzione Luce (esistente)
---	Tubazione in PVC (Simbolo Generale)
⊕	Cassetta di commessione/derivazione stagna da parete
⊕	Sezionatore di emergenza
⊕	Pulsante di emergenza sottovetro (Simbolo Generale)
⊕	Pozzetto di spazzatura interrato
⊕	Interruttore automatico unipolare
⊕	Interruttore automatico bipolare magnetotermico
⊕	Interruttore automatico unipolare stagno
⊕	Interruttore automatico bipolare stagno
⊕	Bipresa 10/16A 2P+PE
⊕	Pressa 10/16A 2P+PE UNEL
⊕	Pressa stagna 10/16A 2P+PE
⊕	Pressa stagna 10/16A 2P+PE UNEL
⊕	Pressa CEE 16A 2P+PE con fusibili interbloccata
⊕	Pressa CEE 16A 3P+PE con fusibili interbloccata
⊕	Pressa CEE 16A 3P+PE-N con fusibili interbloccata
⊕	Pressa CEE 2P+PE interbloccata con magnetotermico differenziale
⊕	Pressa CEE 3P+PE interbloccata con magnetotermico differenziale
⊕	Pressa CEE 3P+N+PE interbloccata con magnetotermico differenziale
⊕	Gruppo prese (Simbolo Generale)
⊕	Estiratore d'aria
⊕	Pozzetto di terra
⊕	Nodo equipotenziale di terra
⊕	Apparecchiatura (Simbolo generale)



CITTA' DI TORINO

OPERE DI ADEGUAMENTO NORMATIVO FUNZIONALE E TECNICO DEGLI IMPIANTI ELETTRICI SPECIALI
ISTITUTO SCOLASTICO "S.E.L. TARATO"
Via Aquileia, 8 - TORINO

FINANZIAMENTO ANNO 2004 - LOTTO N. 1

28 SET. 2007

COTTI IMPIANTI S.p.A.
Via Caldera, 8 - 10092 Binasco (MI)
tel. 02/76000000
info@cottipiani.it

Il Progettista:
Ing. Massimo Ghione

collaboratori al progetto:
P.L. Mario Negro Freer
P.L. Bruno Fenoglio

Titolare dell'attività:
AEM
S.p.A.
Via S. Pietro, 10 - 10121 TORINO

PROGETTO DEFINITIVO

PIANTA PIANO REALIZZATO
IMPIANTO DI FORZA MOTRICE

SCALE 1 : 100

REVISIONI	DATA	DESCRIZIONE
0	10/02/2004	PROGETTO
1	10/02/2004	REVISIONE 1
2	10/02/2004	REVISIONE 2
3	10/02/2004	REVISIONE 3
4		
5		