

LEGENDA MURATURE

- M1** Tramezzatura in mattoni pieni cm 12 + rinzatto + intonaco + tintina
- M2** Tramezzatura in mattoni semipieni cm 12 + rinzatto + intonaco + tintina
- M3** Tramezzatura in mattoni semipieni cm 7 + rinzatto + intonaco + tintina
- M4** Muratura a cassonatura (mattoni semipieno 12 cm - intersepiche d'aria 6 cm - mattoni forati 8 cm) + rinzatto + intonaco + tintina
- M5** Muratura in blocchetti di c/c + rinzatto + intonaco + tintina
- M6** Muratura in mattoni pieni a due teste + rinzatto + intonaco + tintina
- M7** Parete in lastre a base di silicati + tintina
- M8** Pareti mobili
- REI** Classe di resistenza al fuoco del locale

LEGENDA PORTE

- P1** Porta in metallo resistente agli urti dotata di innesatura d'ispezione e chianvisibile posto sul lato esterno
- P2** Porta interna lambarata
- P3** Porta in profili tubolari metallici
- P4** Cancello carino in profili e lamiera metallica con inserita uscita di emergenza (120x210 cm)
- P5** Porta metallica a due battenti (80+40x210 cm) o un battente (80x210 cm)
- P6** Porta tagliafuoco
- P7** Porta blindata
- HM** Porta dotata di maniglione antipánico
- AS** Porta dotata di sopraincasso vetrato

LEGENDA SERRAMENTI

- S1** Serramenti metallici a 4 ante lute apribili con vetro-camera antirifondamento
- S2** Serramenti metallici a 2 ante lute apribili con vetro-camera antirifondamento
- S3** Serramento con vetrospecchio antirifondamento
- S4** Serramenti metallici a 5 ante di cui 2 apribili con vetro-camera antirifondamento
- S5** Serramenti metallici a 2 ante apribili con vetro-camera antirifondamento
- S6** Serramento metallico suddiviso in 8 specchiature, la 4 inferiori apribili a vasistas, con vetro rifinito antirifondamento
- S7** Specchio fisso a rastro su muratura con vetro antirifondamento
- S8** Serramento metallico a rastro diviso in 4 specchiature di cui 2 apribili a vasistas
- S9** Serramento metallico suddiviso in 2 specchiature con vetro-camera antirifondamento
- S9** Serramenti metallici a 2 ante apribili con vetro-camera antirifondamento

CITTÀ DI TORINO
 Allegato N.°
 VICE DIREZIONE GENERALE SERVIZI TECNICI
 SETTORE TECNICO RISTRUTTURAZIONI E NUOVI EDIFICI MUNICIPALI
 Torino
Assessorato Urbanistico

RISTRUTTURAZIONE VIA BOLOGNA 74
UFFICI COMUNALI
SISTEMAZIONI INTERNE

Coordinamento della progettazione e integrazione prestazioni specialistiche
 arch. Cristina BANFO

Progetto architettonico:
 Ing. Monica SERRE
 arch. Elisabetta POGGIO
 arch. Marco ROLFO

Gruppo di lavoro civico ufficio tecnico:
 Ing. Monica SERRE
 arch. Elisabetta POGGIO
 arch. Marco ROLFO
 p.r. Mauro RAMONDO
 p.r. Uliano ALBERTINI

Progetto impianti fluidodinamici:
 p.r. Mauro RAMONDO

Progetto impianti elettrici:
 p.r. Uliano ALBERTINI

Coordinam. della sicurezza in fase di progettazione di sensi D.L. 494/96 s.m.i.
 arch. Dario SARDI

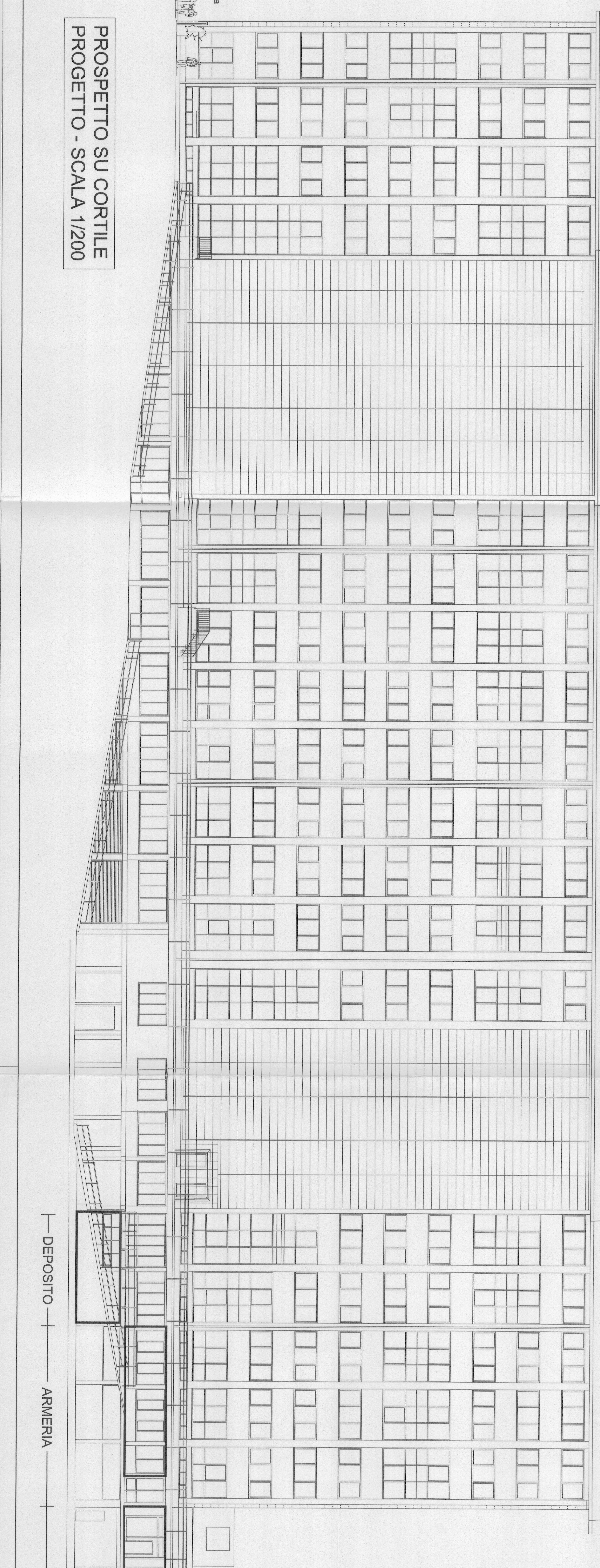
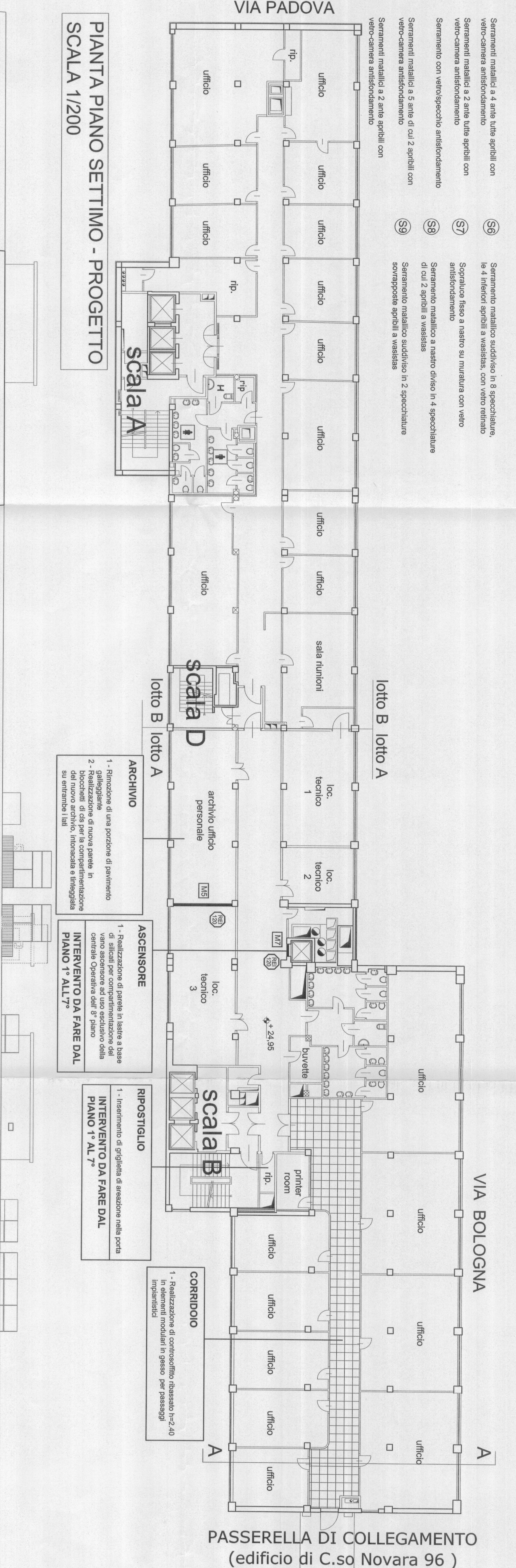
Responsabile del procedimento e progettazione di sensi D.L. 494/96 s.m.i.
 Dirigente Settore Tecnico
 arch. Dario SARDI

OGGETTO: Pianta Piano Settimo, Sezione A-A e Prospetto

PROGETTO ESECUTIVO

SCALA: 1:200

REV	MODIFICHE	DATA	DESSIGNATO	CONTROLLATO	ELABORATO
0	EMISIONE	aprile 2007	MS, EP, MR		A-05
1					
2					
3					
4					



LEGENDA

- NUOVA COSTRUZIONE
- ▨ DEMOLIZIONE

