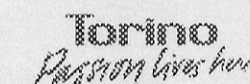




Allegato N°.

CITTA' DI TORINO

VICE DIREZIONE GENERALE SERVIZI TECNICI  
SETTORE TECNICO RISTRUTTURAZIONI E NUOVI EDIFICI MUNICIPALI



RISTRUTTURAZIONE VIA BOLOGNA 74  
UFFICI COMUNALI  
SISTEMAZIONI INTERNE

Coordinamento della progettazione  
arch. Cristina BANFO

Progetto architettonico:  
ing. Monica SERRE  
arch. Elisabetta PORRO  
arch. Marco ROLFO

Gruppo di lavoro civico ufficio tecnico:  
ing. Monica SERRE  
arch. Elisabetta PORRO  
arch. Marco ROLFO  
geom. Gaetano LIVOLSI  
p.i. Mauro RAIMONDO  
p.i. Uliano ALBERTINETTI

Coordinam. della sicurezza in fase di  
progettazione ai sensi D.L. 494/96 s.m.i.  
arch. Dario SARDI

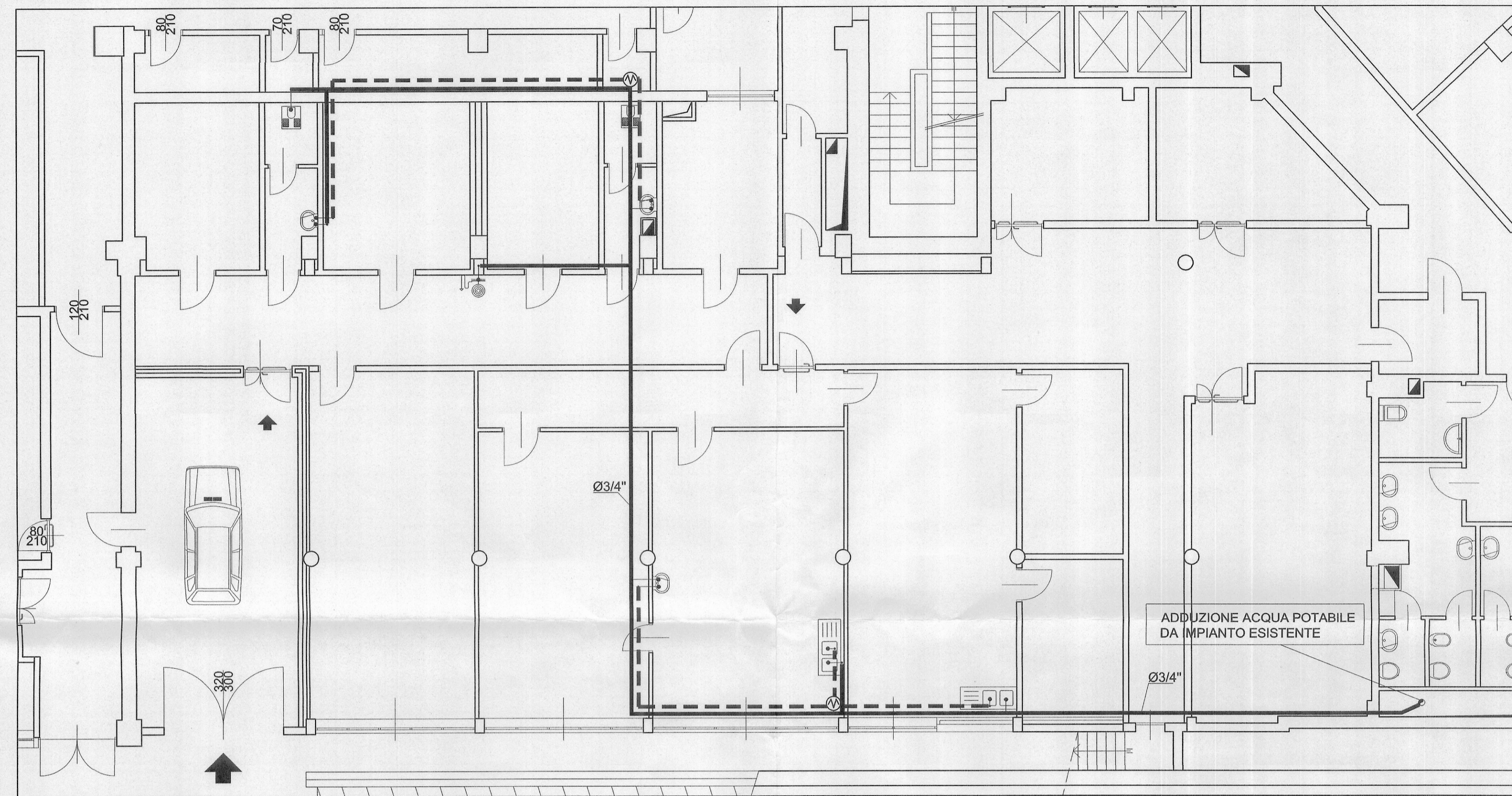
Responsabile del procedimento e  
Dirigente Settore Tecnico  
arch. Dario SARDI

PROGETTO ESECUTIVO

OGGETTO					NOME-FILE	Scala Plot
RETE DI ADDUZIONE E SCARICO						1:1
					SCALA	1/100
REV	MODIFICHE	DATA	DISEGNATO	CONTROLLATO	ELABORATO	
0	EMISSIONE	aprile 2007	MS, EP, MR		IM-01	
1						
2						
3						
4						

RETE DI ADDUZIONE

SCALA 1:100



LEGENDA RETE DI ADDUZIONE

- VALVOLA DI INTERCETTAZIONE
- LANCIA DI LAVAGGIO
- BOILER ELETTRICO SEMI-ISTANTANEO It 15
- TUBAZIONE IN ACCIAIO ZINCATO UNI 8863  
ADDUZIONE ACQUA FREDDA
- TUBAZIONE IN ACCIAIO ZINCATO UNI 8863  
ADDUZIONE ACQUA CALDA

DIAMETRO ADDUZIONI SINGOLI APPARECCHI  
STACCHI SINGOLI APPARECCHI: Ø1/2"  
STACCHI LANCE DI LAVAGGIO: Ø1/2"

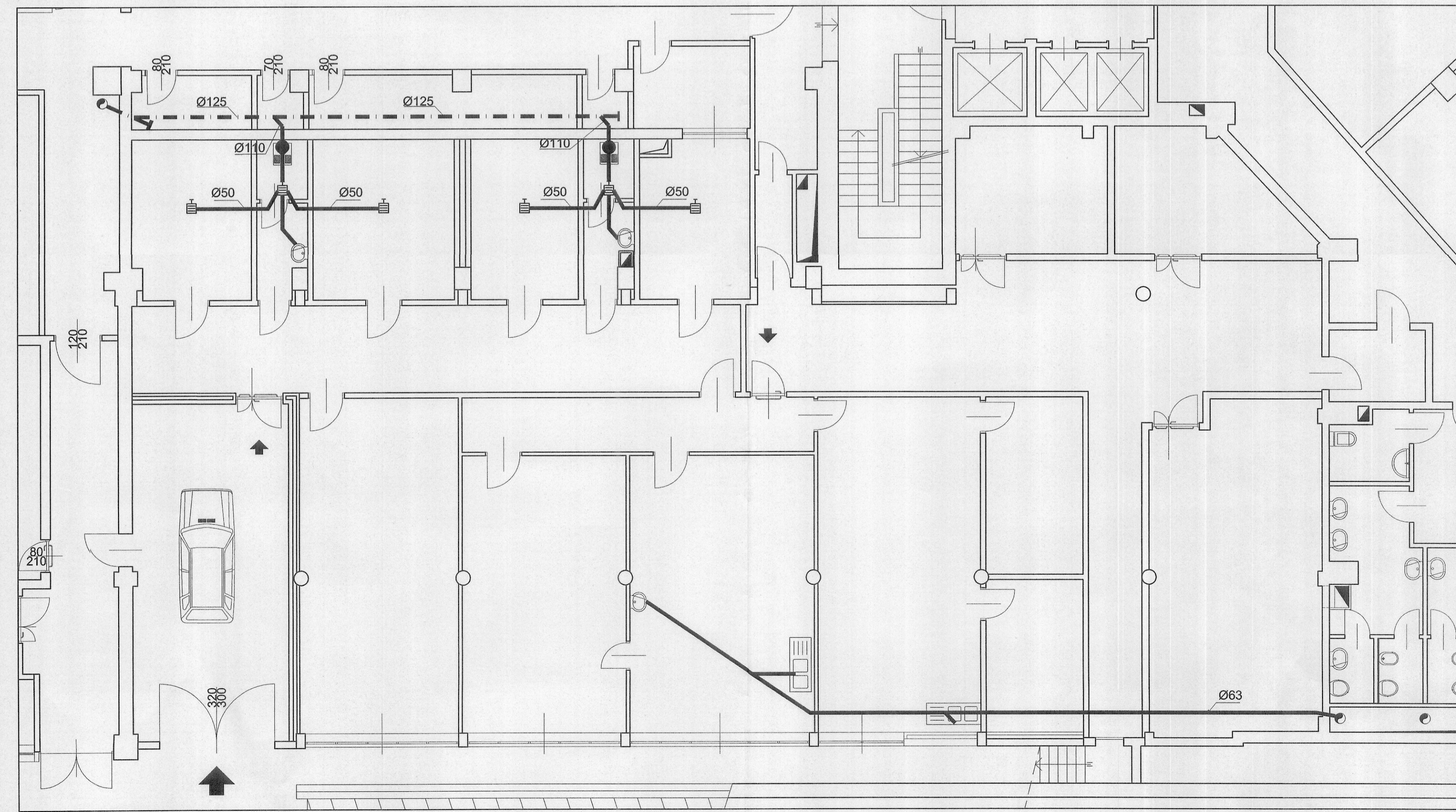
Tutti gli apparecchi, compreso il boiler, sono dotati di valvole di intercettazione D=1/2" con filtro

Le vaschette di cacciata vengono installate nei vani tecnici allo scopo predisposti a tergo delle celle e vengono azionate da pulsante pneumatico a pavimento.

I rubinetti dei bagni a servizio delle celle sono del tipo a sfera

RETE DI SCARICO

SCALA 1:100



LEGENDA RETE DI SCARICHI

- TUBAZIONE IN POLIETILENE ALTA DENSITA' TIPO GEBERIT  
SCARICHI A PAVIMENTO
- TUBAZIONE IN POLIETILENE STAFFATA A SOFFITTO DEL PIANO INTERRATO
- PILETTA
- COLONNE DI SCARICO VERTICALI
- DISCESA DELLO SCARICO AL PIANO INTERRATO

DISEGNO VALIDO ESCLUSIVAMENTE PER GLI IMPIANTI MECCANICI