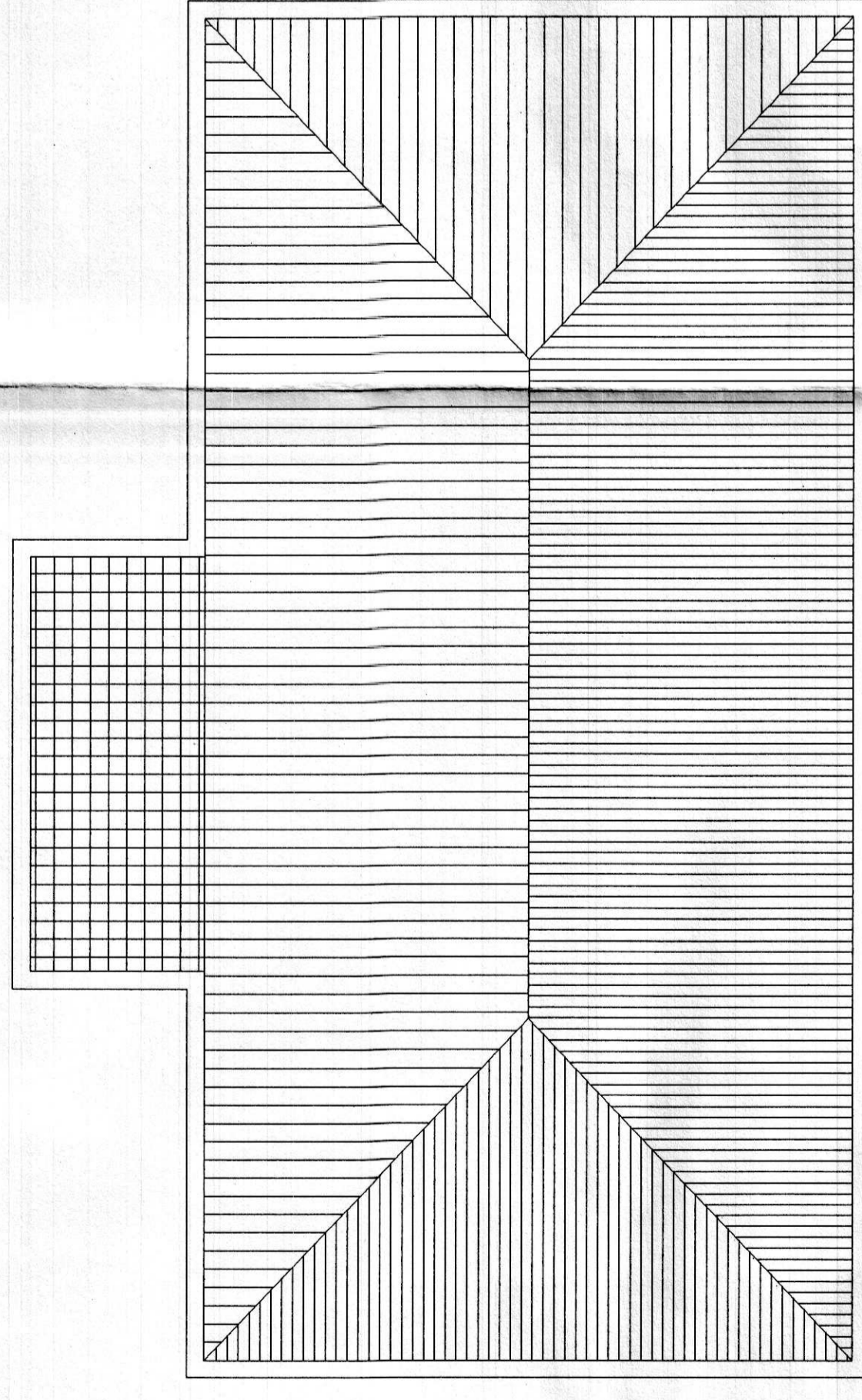
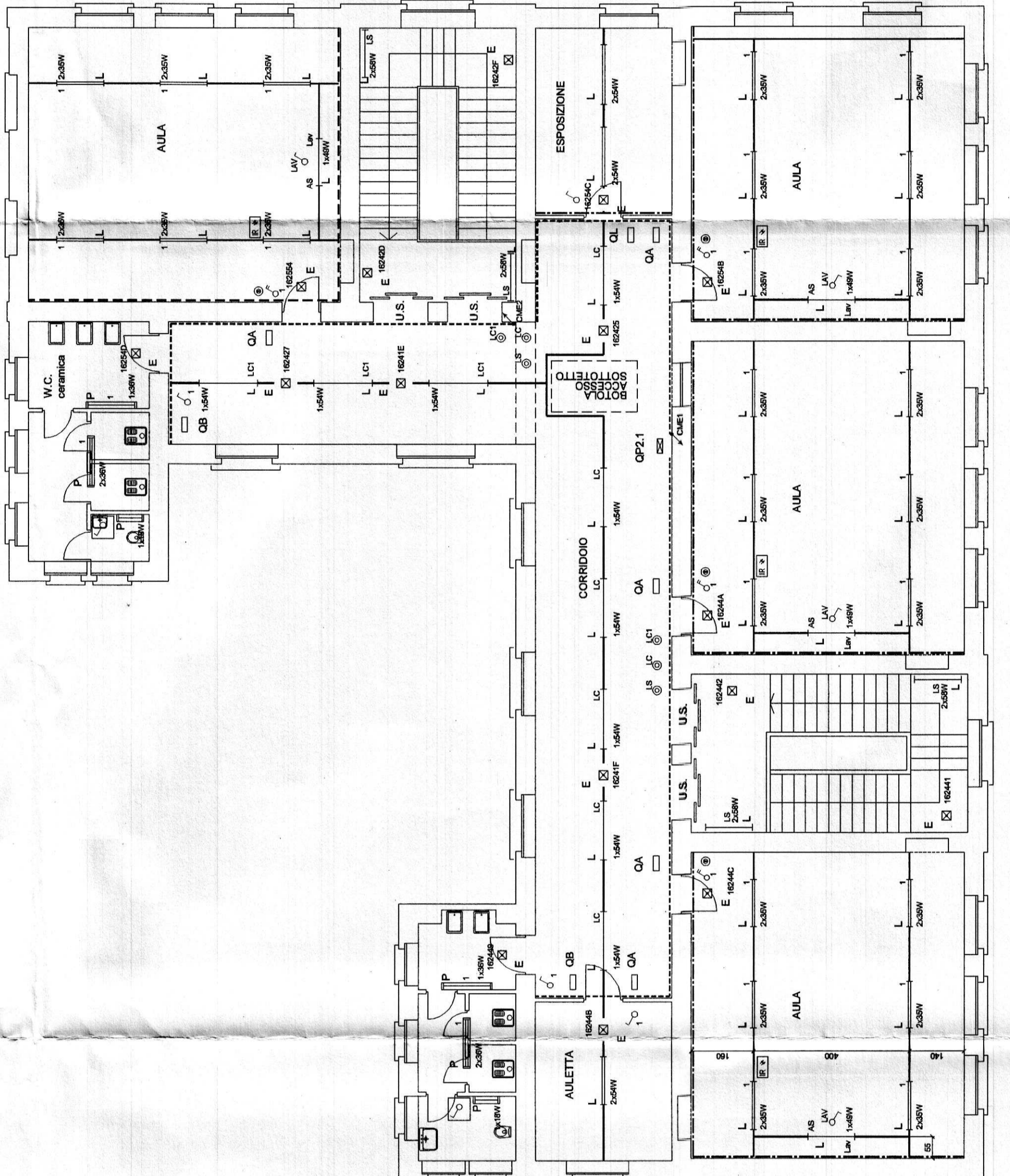


| RIF. | LEGENDA SIMBOLI |
|-------|--|
| CS | Quadro di Distribuzione (Quadro Generale - Quadro di Piano) |
| □ | Quadro di Distribuzione di Zona / Locale (Aula - Ufficio - ecc...) |
| ----- | Cavallina in PVC a 4 scomparti dim. 150x60 mm per la Distribuzione Primaria (esistente) |
| ----- | Cavallina in PVC a 4 scomparti dim. 200 / 150x60 mm per la Distribuzione Primaria (di nuova fornitura) |
| ----- | Cavallina in PVC a 3 scomparti dim. 100 / 80x40 mm per la Distribuzione Secondaria (di nuova fornitura) |
| ----- | Cavallina in PVC a 3 scomparti dim. 80x20/40 mm per la Distribuzione Luce (esistente) |
| ----- | Cavallina metallica bianca dim. 80x20/40 mm per la Distribuzione Luce (esistente) |
| ----- | Tubazione in PVC (Simbolo Generale) |
| ⊕ | Cassetta di connessione/derivazione stagna da parete |
| ⊕ | Scatolatore di emergenza |
| ⊕ | Pezzo di ispezione interrato |
| P | Apparecchio illuminante di tipo in policarbonato completo di n. 1 lampada fluorescente da 18W |
| P | Apparecchio illuminante di tipo in policarbonato completo di n. 2 lampade fluorescenti da 18W |
| P | Apparecchio illuminante di tipo in policarbonato completo di n. 1 lampada fluorescente da 35W |
| P | Apparecchio illuminante di tipo in policarbonato completo di n. 2 lampade fluorescenti da 35W |
| P | Apparecchio illuminante di tipo in policarbonato completo di n. 1 lampada fluorescente da 54W |
| P | Apparecchio illuminante di tipo in policarbonato completo di n. 2 lampade fluorescenti da 54W |
| P | Apparecchio illuminante di tipo in policarbonato completo di n. 1 lampada fluorescente da 54W (Uffic) |
| P | Apparecchio illuminante di tipo in policarbonato completo di n. 2 lampade fluorescenti da 54W (Uffic) |
| P | Apparecchio illuminante di tipo lamellare completo di n. 1 lampada fluorescente da 54W (Aule - Corridoi) - NORMALE LIVELLO ESTETICO |
| P | Apparecchio illuminante di tipo lamellare completo di n. 2 lampade fluorescenti da 54W (Aule - Corridoi) - NORMALE LIVELLO ESTETICO |
| P | Apparecchio illuminante di tipo lamellare completo di n. 1 lampada fluorescente da 54W (Aule - Corridoi) - NORMALE LIVELLO ESTETICO |
| P | Apparecchio illuminante di tipo lamellare complete di n. 2 lampade fluorescenti da 54W (Uffic) - NORMALE LIVELLO ESTETICO |
| P | Apparecchio illuminante di tipo lamellare dark light completo di n. 1 lampada fluorescente da 35W (Uffic) - NORMALE LIVELLO ESTETICO |
| P | Apparecchio illuminante di tipo lamellare dark light completo di n. 2 lampade fluorescenti da 35W (Uffic) - NORMALE LIVELLO ESTETICO |
| P | Apparecchio illuminante di tipo lamellare dark light completo di n. 1 lampada fluorescente da 54W (Uffic) - NORMALE LIVELLO ESTETICO |
| P | Apparecchio illuminante di tipo lamellare dark light completo di n. 2 lampade fluorescenti da 54W (Uffic) - NORMALE LIVELLO ESTETICO |
| X | Punto luce |
| ⊗ | Punto luce a parete |
| ⊗ | Apparecchio illuminante completo di lampada fluorescente (luce normale) |
| ⊗ | Interruttore unipolare |
| ⊗ | Interruttore bipolare |
| ⊗ | Deviatore unipolare |
| ⊗ | Pulsante |
| ⊗ | Pulsante luminoso |
| ⊗ | Interruttore unipolare entro contenitore stagno |
| ⊗ | Interruttore bipolare entro contenitore stagno |
| ⊗ | Deviatore unipolare entro contenitore stagno |
| ⊗ | Pulsante entro contenitore stagno |
| ⊗ | Pulsante luminoso entro contenitore stagno |
| ⊗ | Punto luce da esterno su palo - abbraccio - protettore a muro |
| ⊗ | Complesso autonomo di illuminazione di sicurezza |
| ⊗ | Fotocellula |



CITTA' DI TORINO

OPERE DI ADEGUAMENTO NORMATIVO FUNZIONALE E TECNICO
DEGLI IMPIANTI ELETTRICI, SPECIALI
ISTITUTO SCOLASTICO "S.E.L. PARATO"
Via Aquileia, 9 - TORINO

FINANZIAMENTO ANNO 2004 - LOTTO A -

IMPRESA ELETTRICE
COITDI
S.p.A.
Via Cavour, 8 - 10122 TORINO
Tel. 011/2699450 - Fax 011/2699451
Autodirettamente gestita da COITDI S.p.A.

Il Progettista:
Ing. Massimo GHIONE
collaboratori al progetto:
P.L. Mario NEGRO FRER
P.L. Bruno FENOCCHIO

OGGETTO: PROGETTO DEFINITIVO
PIANTA PIANO SECONDO
IMPIANTO DI ILLUMINAZIONE NORMALE / EMERGENZA

SCALA: 1 : 100

| | | | |
|------|-----------|------------|-------------|
| REV. | MODIFICHE | DATA | DESIGNATORE |
| 1 | PROVA | 10/06/2004 | |
| 2 | OR DARE | 10/06/2004 | |
| 3 | | | |
| 4 | | | |

LAVORATO: 1 - 04