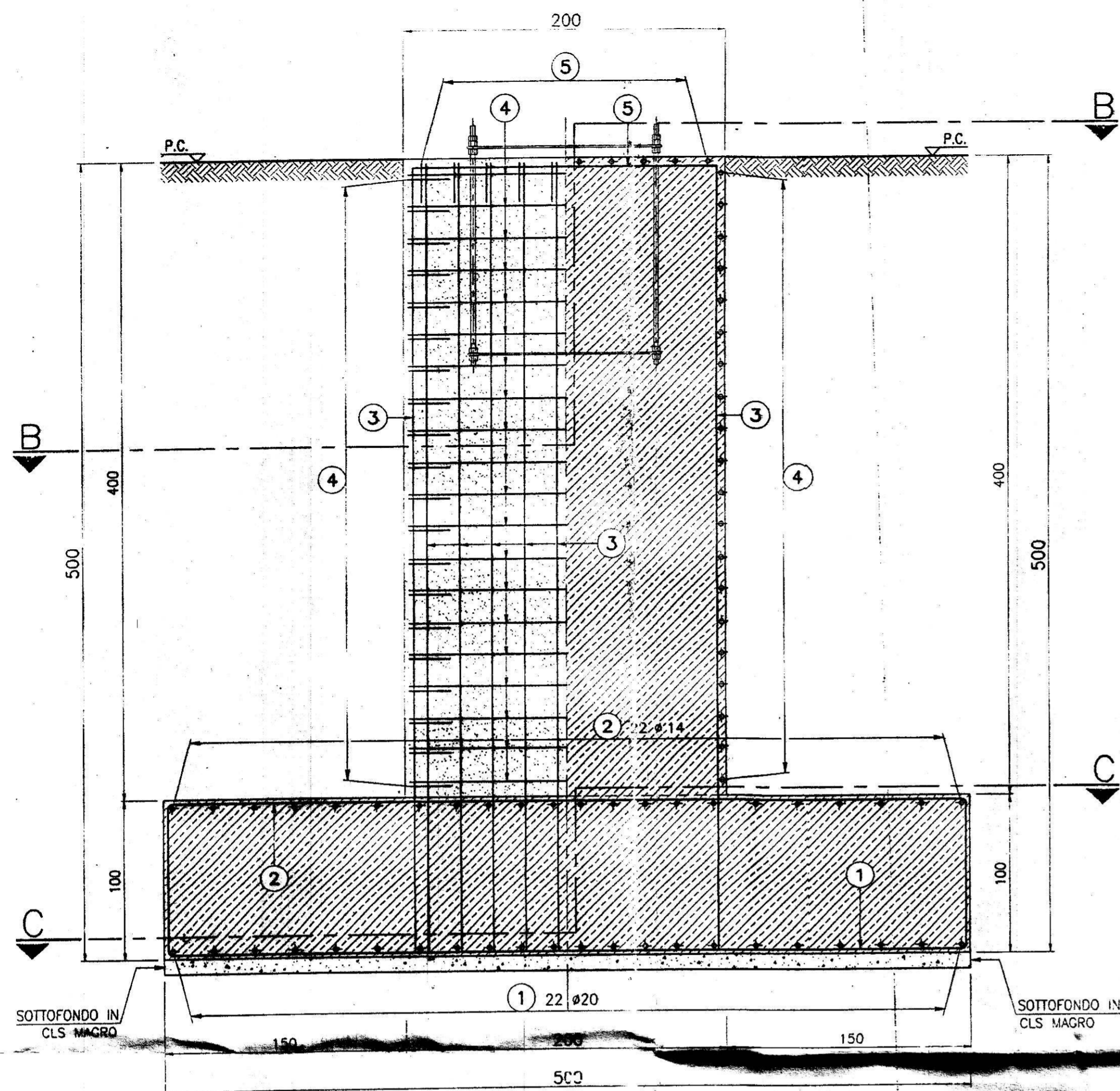
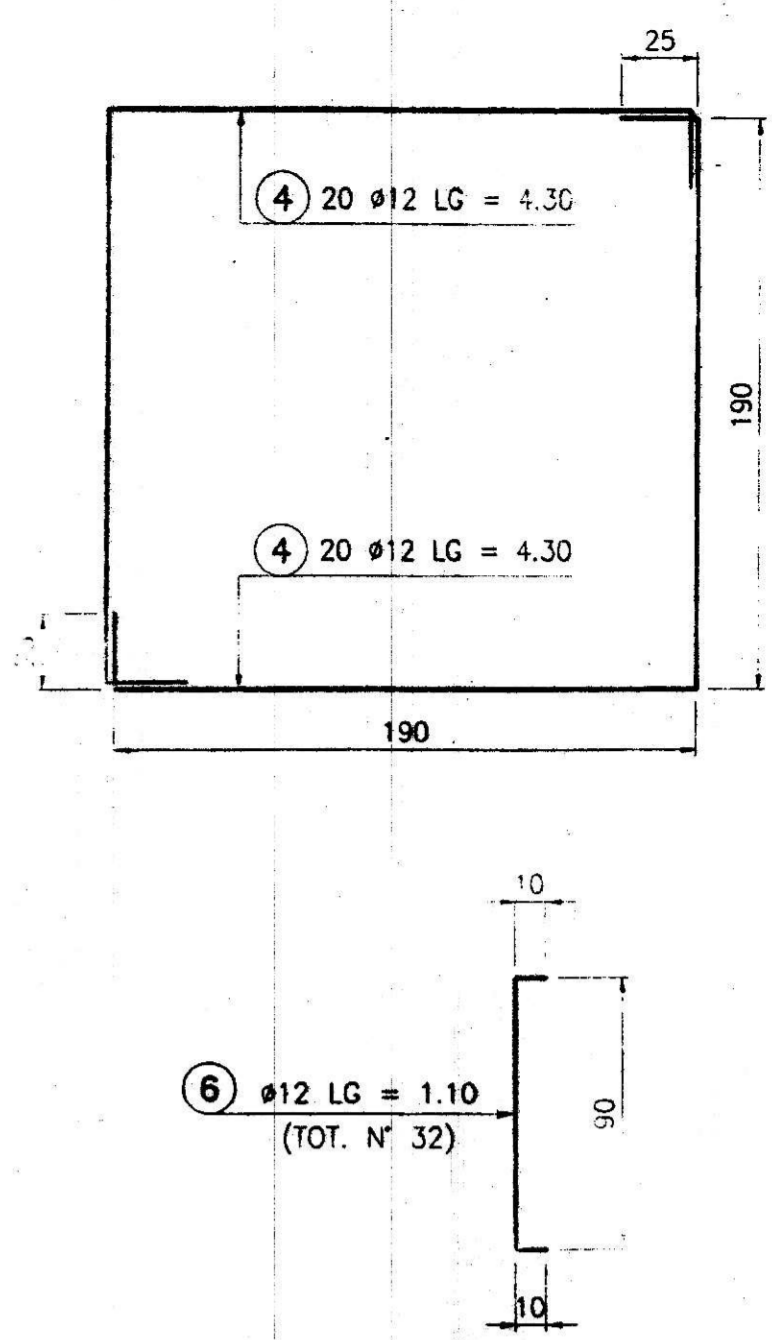
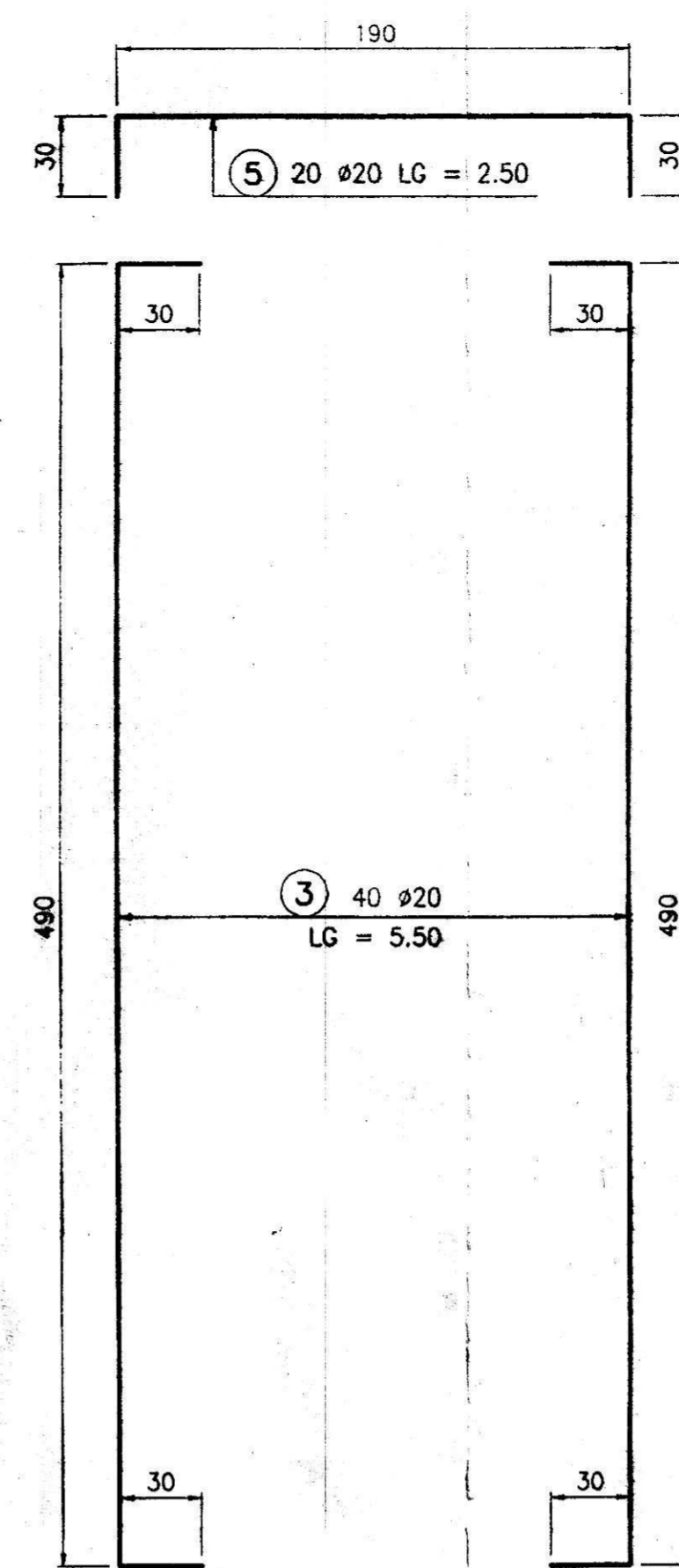
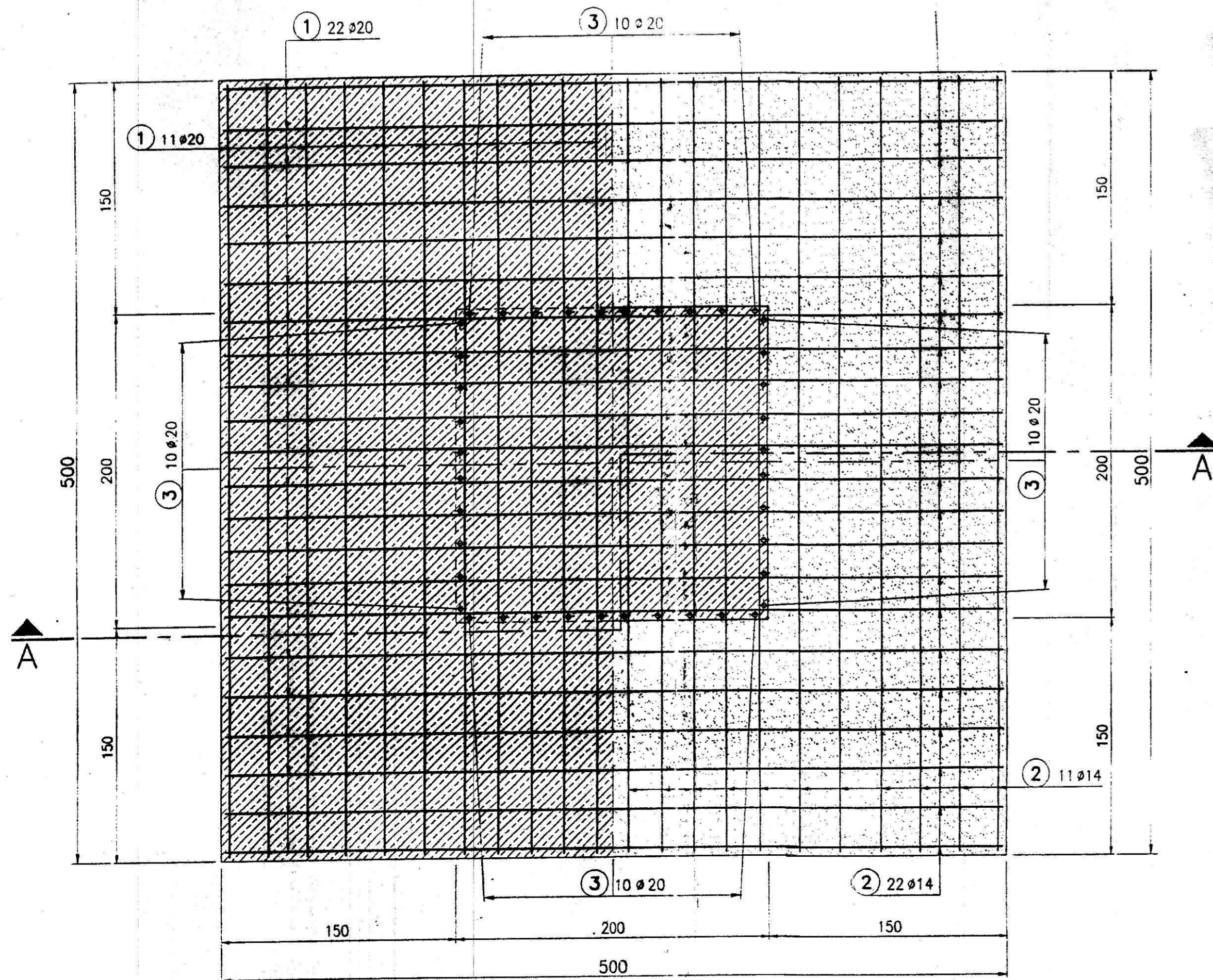


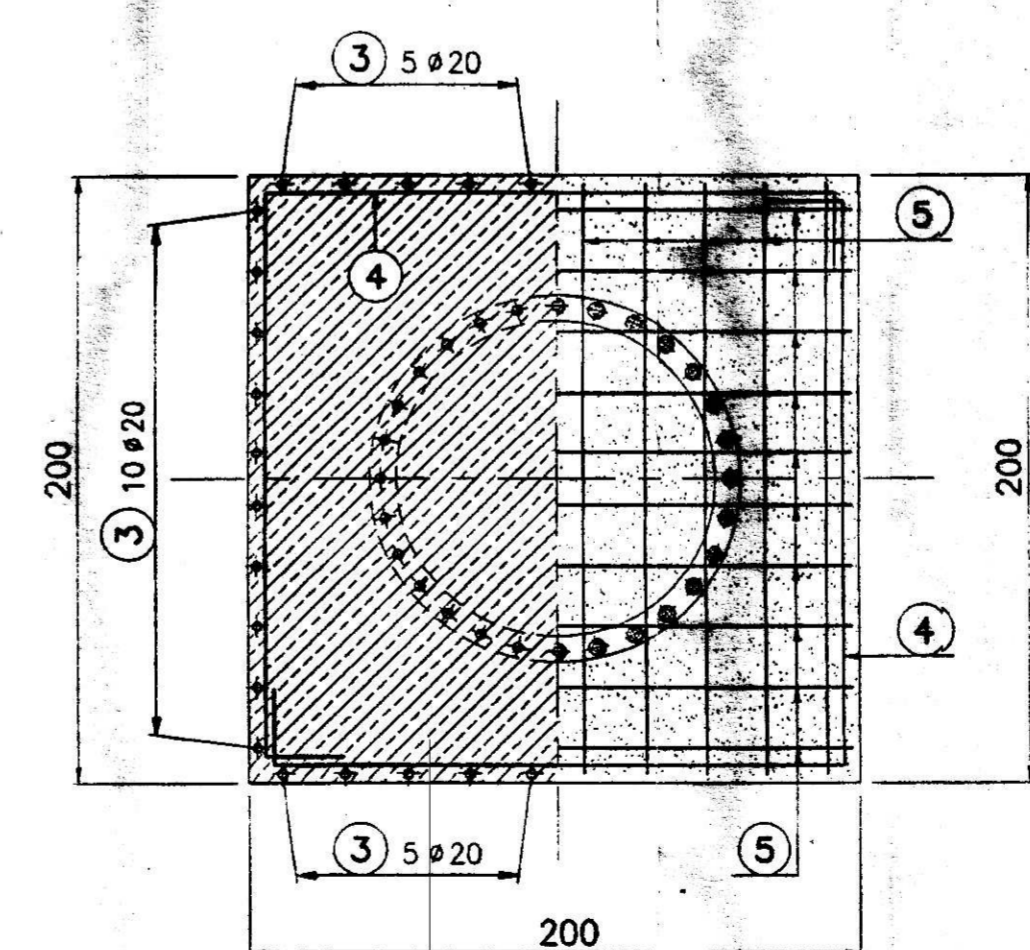
SEZIONE A-A (1:25)



SEZIONE C-C (1:25)



SEZIONE B-B (1:25)



DISTINTA DI TAGLIO ARMATURA FONDAZIONE					
MARCA	DIAMETRO (Ø)	N° PEZZI	LG. TAGLIO metri	LG. TOT. metri	PESO KG.
1	20	44	6.60	290.4	716.1
2	14	44	6.60	290.4	350.8
3	20	40	5.50	220.0	542.5
4	12	40	4.30	172.0	151.5
5	20	20	2.50	50.0	123.3
6	12	32	1.10	35.2	31.0
PESO TOTALE ARMATURA					1915.2 KG.

MATERIALI	RIFERIMENTO CALCOLO FONDAZIONE	TP 53387
	VOLUME SCAVO	125.00 MC.
	VOLUME CALCESTRUZZO	41.00 MC.
	LE DIMENSIONI DELLE QUOTE SONO IN CENTIMETRI	
	CALCESTRUZZO FONDAZIONE Rck = 30 N/mm ²	
	ACCIAIO PER C.A. Fe B 44 K	POS: 1 ÷ 6
PRESSIOE MASSIMA SUL TERRENO		
COPRIFERRO MINIMO = 5 Cm.		

3					
2					
1					
0	Emesso	04/01/2002	PASSARINI	ZANAROLI	FRANCESCHINI
REV.	ESEGUITO	DATA	ESEGUITO	CONTR. TO	APPROVATO
EDIZIONI					
		GEMS COOP A.R.L. STADIO RUFFINI - TORINO TORRE PORTAFARI CON PIATTAFORMA FISSA E SCALA H=28 MT. PROGETTO FONDAZIONE SPECIALE			
SCALA		1:25			
DISEGNO		TC 55388			