

CITTA' DI TORINO

PALAZZO CIVICO - Piazza Palazzo di Città N°1
OPERE DI ADEGUAMENTO NORMATIVO, FUNZIONALE E TECNICO
DI PARTE DEGLI IMPIANTI ELETTRICI DI PALAZZO CIVICO

Titolare dell'attività:



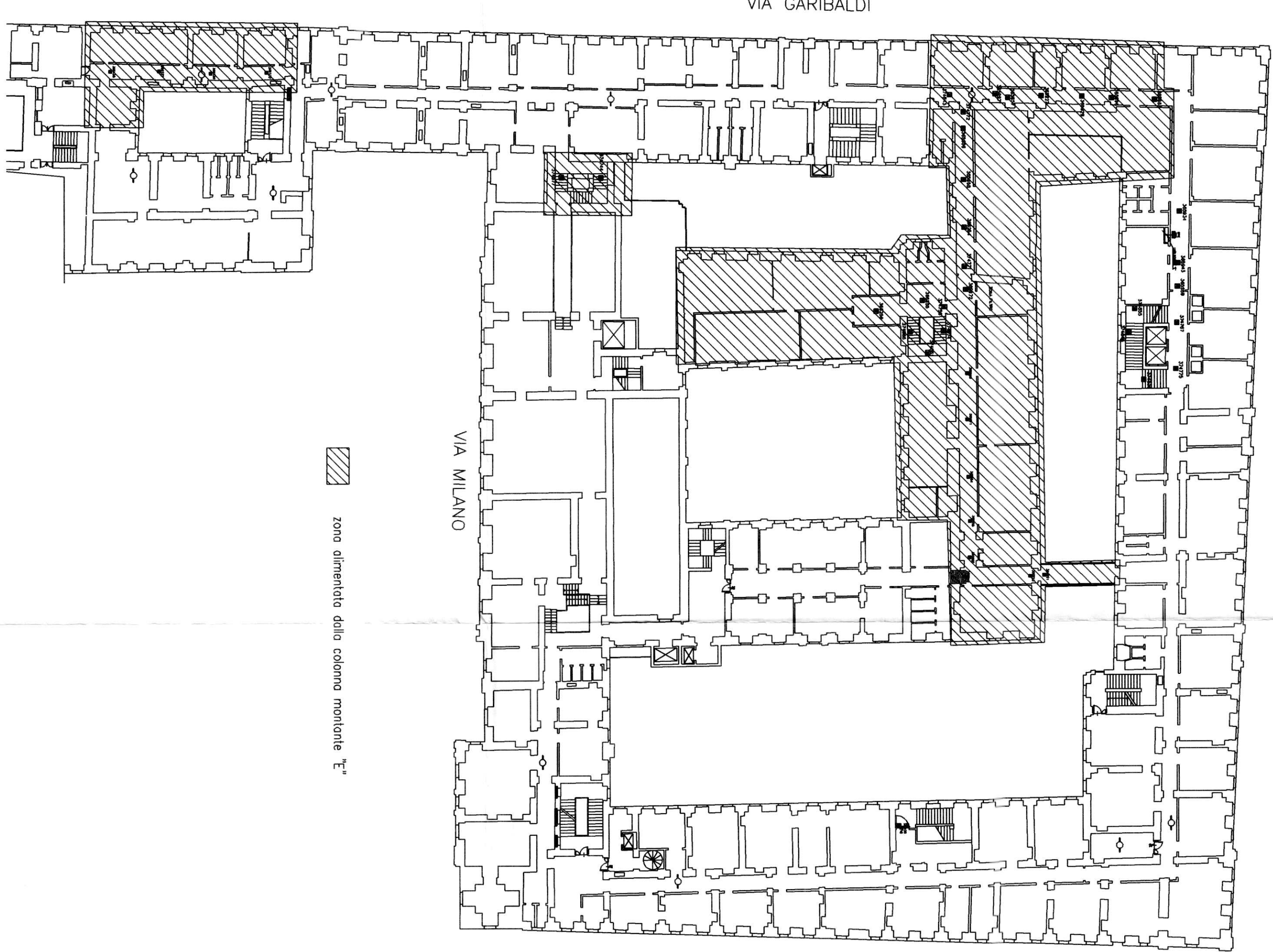
Il Progettista:



collaboratori al progetto
UFFICIO TECNICO PERICOLA S.R.L.

DISLOCAZIONE E NUMERAZIONE
LAMPADINE DI EMERGENZA
PIANTA PIANO QUARTO - zona "A" - "C"

PROGETTO	NUM. CANTIERE	SCALA
1	0000	1:4
2		
3		
4		
5		



LEGENDA SIMBOLI

1	Linee di alimentazione per lampade di emergenza
2	Linee di alimentazione per lampade di emergenza
3	Linee di alimentazione per lampade di emergenza
4	Linee di alimentazione per lampade di emergenza
5	Linee di alimentazione per lampade di emergenza
6	Linee di alimentazione per lampade di emergenza
7	Linee di alimentazione per lampade di emergenza
8	Linee di alimentazione per lampade di emergenza
9	Linee di alimentazione per lampade di emergenza
10	Linee di alimentazione per lampade di emergenza
11	Linee di alimentazione per lampade di emergenza
12	Linee di alimentazione per lampade di emergenza
13	Linee di alimentazione per lampade di emergenza
14	Linee di alimentazione per lampade di emergenza
15	Linee di alimentazione per lampade di emergenza
16	Linee di alimentazione per lampade di emergenza
17	Linee di alimentazione per lampade di emergenza
18	Linee di alimentazione per lampade di emergenza
19	Linee di alimentazione per lampade di emergenza
20	Linee di alimentazione per lampade di emergenza
21	Linee di alimentazione per lampade di emergenza
22	Linee di alimentazione per lampade di emergenza
23	Linee di alimentazione per lampade di emergenza
24	Linee di alimentazione per lampade di emergenza
25	Linee di alimentazione per lampade di emergenza
26	Linee di alimentazione per lampade di emergenza
27	Linee di alimentazione per lampade di emergenza
28	Linee di alimentazione per lampade di emergenza
29	Linee di alimentazione per lampade di emergenza
30	Linee di alimentazione per lampade di emergenza
31	Linee di alimentazione per lampade di emergenza
32	Linee di alimentazione per lampade di emergenza
33	Linee di alimentazione per lampade di emergenza
34	Linee di alimentazione per lampade di emergenza
35	Linee di alimentazione per lampade di emergenza
36	Linee di alimentazione per lampade di emergenza
37	Linee di alimentazione per lampade di emergenza
38	Linee di alimentazione per lampade di emergenza
39	Linee di alimentazione per lampade di emergenza
40	Linee di alimentazione per lampade di emergenza
41	Linee di alimentazione per lampade di emergenza
42	Linee di alimentazione per lampade di emergenza
43	Linee di alimentazione per lampade di emergenza
44	Linee di alimentazione per lampade di emergenza
45	Linee di alimentazione per lampade di emergenza
46	Linee di alimentazione per lampade di emergenza
47	Linee di alimentazione per lampade di emergenza
48	Linee di alimentazione per lampade di emergenza
49	Linee di alimentazione per lampade di emergenza
50	Linee di alimentazione per lampade di emergenza
51	Linee di alimentazione per lampade di emergenza
52	Linee di alimentazione per lampade di emergenza
53	Linee di alimentazione per lampade di emergenza
54	Linee di alimentazione per lampade di emergenza
55	Linee di alimentazione per lampade di emergenza
56	Linee di alimentazione per lampade di emergenza
57	Linee di alimentazione per lampade di emergenza
58	Linee di alimentazione per lampade di emergenza
59	Linee di alimentazione per lampade di emergenza
60	Linee di alimentazione per lampade di emergenza
61	Linee di alimentazione per lampade di emergenza
62	Linee di alimentazione per lampade di emergenza
63	Linee di alimentazione per lampade di emergenza
64	Linee di alimentazione per lampade di emergenza
65	Linee di alimentazione per lampade di emergenza
66	Linee di alimentazione per lampade di emergenza
67	Linee di alimentazione per lampade di emergenza
68	Linee di alimentazione per lampade di emergenza
69	Linee di alimentazione per lampade di emergenza
70	Linee di alimentazione per lampade di emergenza
71	Linee di alimentazione per lampade di emergenza
72	Linee di alimentazione per lampade di emergenza
73	Linee di alimentazione per lampade di emergenza
74	Linee di alimentazione per lampade di emergenza
75	Linee di alimentazione per lampade di emergenza
76	Linee di alimentazione per lampade di emergenza
77	Linee di alimentazione per lampade di emergenza
78	Linee di alimentazione per lampade di emergenza
79	Linee di alimentazione per lampade di emergenza
80	Linee di alimentazione per lampade di emergenza
81	Linee di alimentazione per lampade di emergenza
82	Linee di alimentazione per lampade di emergenza
83	Linee di alimentazione per lampade di emergenza
84	Linee di alimentazione per lampade di emergenza
85	Linee di alimentazione per lampade di emergenza
86	Linee di alimentazione per lampade di emergenza
87	Linee di alimentazione per lampade di emergenza
88	Linee di alimentazione per lampade di emergenza
89	Linee di alimentazione per lampade di emergenza
90	Linee di alimentazione per lampade di emergenza
91	Linee di alimentazione per lampade di emergenza
92	Linee di alimentazione per lampade di emergenza
93	Linee di alimentazione per lampade di emergenza
94	Linee di alimentazione per lampade di emergenza
95	Linee di alimentazione per lampade di emergenza
96	Linee di alimentazione per lampade di emergenza
97	Linee di alimentazione per lampade di emergenza
98	Linee di alimentazione per lampade di emergenza
99	Linee di alimentazione per lampade di emergenza
100	Linee di alimentazione per lampade di emergenza

