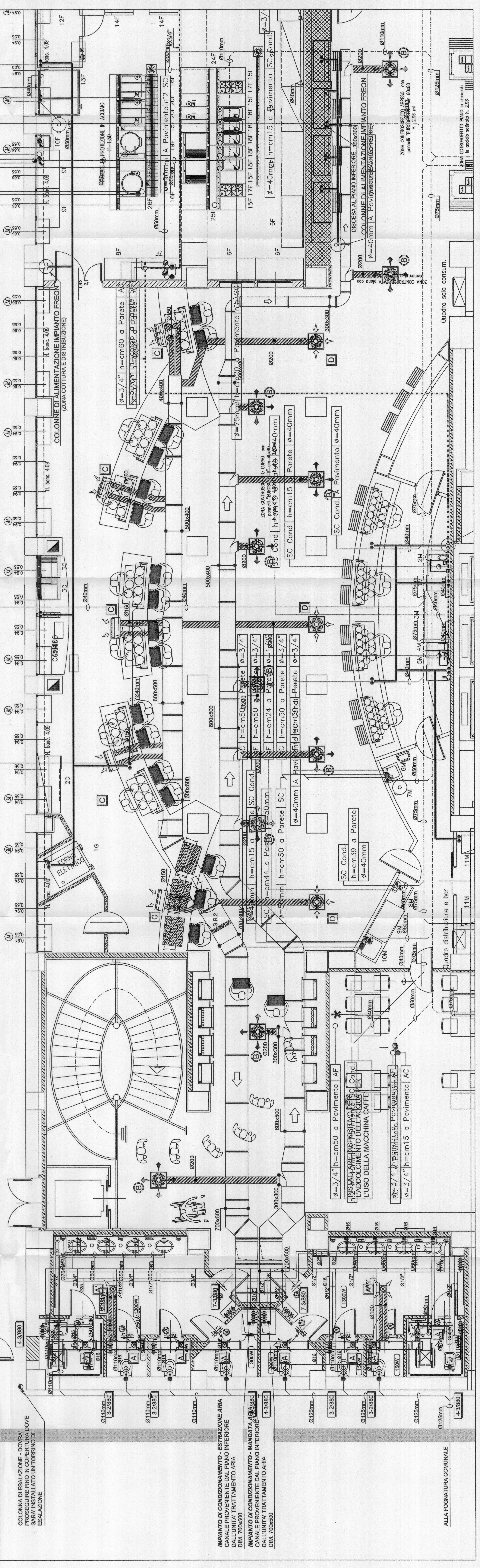
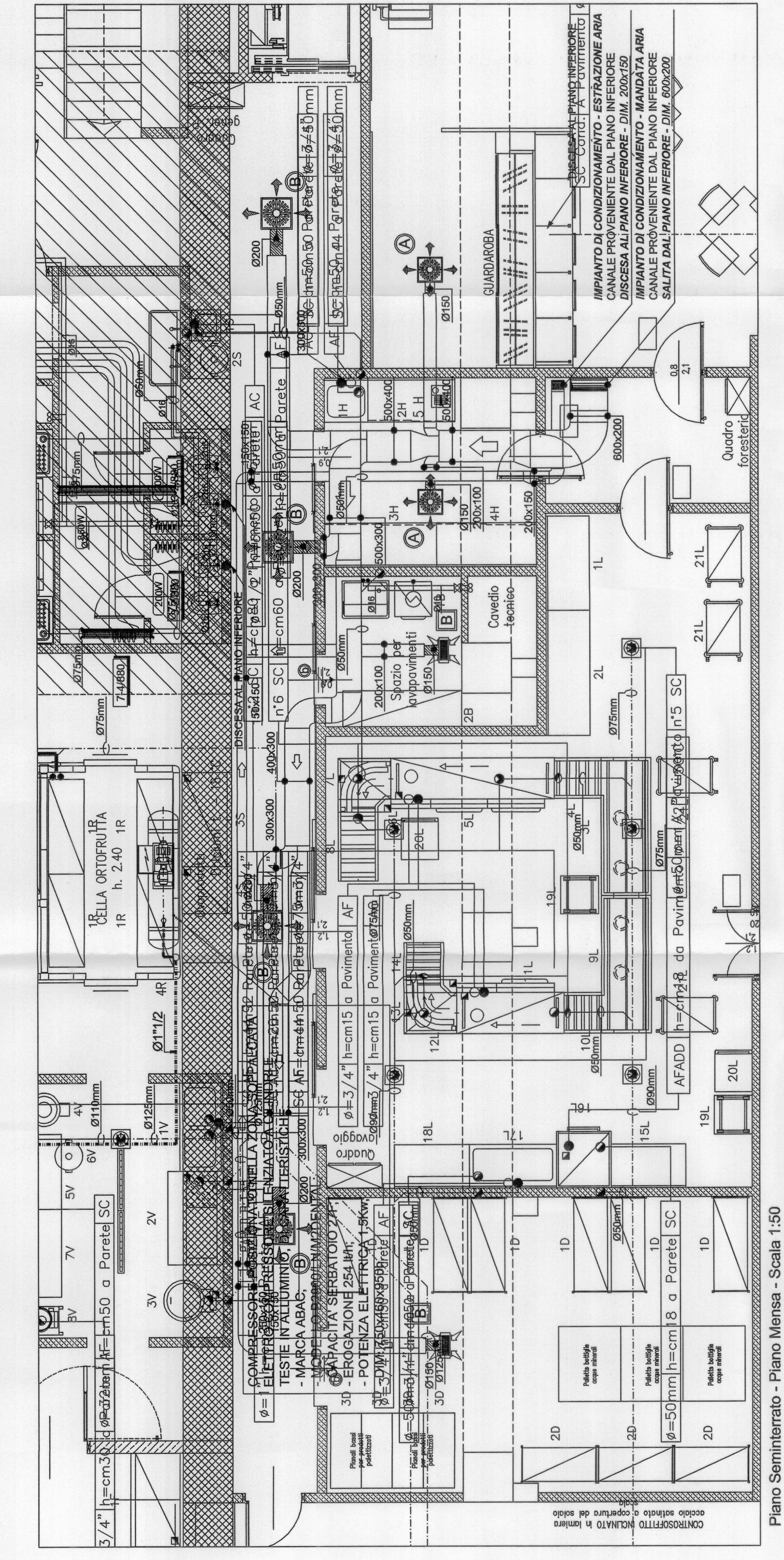


LEGENDA

TIPO	DIM. VALVOLA (mm)	TIPO	DIM. GRIGLIA (mm)	PORTATA (MCH)
A	6150	A	400x400	200x100
B	90 x 380	B	600x200	300x200
C	900 x 1000	C	600x200	300x200
D	600x200	D	600x200	300x200
E	200 x 700	E	600x200	300x200
F	400x400	F	600x200	300x200
G	200x100	G	600x200	300x200

DEFINIZIONE DEI TIPI

- A**: VALVOLA DI ESTRAZIONE ARIA DI TIPO CIRCOLARE, CORRIBATA DI DISPOSITIVO DI REGOLAZIONE IN ARIE.
- B**: GRIGLIA DI RIPRESA ARIA, CON SERIE DI ALIETTE FISSI, CORRIBATA DI SERVOMOTORE DI MANUTENZIONE IN ALLUMINIO ANODIZZATO.
- C**: GRIGLIA DI RIPRESA ARIA, CON SERIE DI ALIETTE FISSI, CORRIBATA DI SERVOMOTORE DI MANUTENZIONE IN ALLUMINIO ANODIZZATO.
- D**: CANALE DI RIPRESA ARIA, CON SERIE DI ALIETTE FISSI, CORRIBATA DI SERVOMOTORE DI MANUTENZIONE IN ALLUMINIO ANODIZZATO.
- E**: CANALE DI RIPRESA ARIA, CON SERIE DI ALIETTE FISSI, CORRIBATA DI SERVOMOTORE DI MANUTENZIONE IN ALLUMINIO ANODIZZATO.
- F**: CANALE DI RIPRESA ARIA, CON SERIE DI ALIETTE FISSI, CORRIBATA DI SERVOMOTORE DI MANUTENZIONE IN ALLUMINIO ANODIZZATO.
- G**: CANALE DI RIPRESA ARIA, CON SERIE DI ALIETTE FISSI, CORRIBATA DI SERVOMOTORE DI MANUTENZIONE IN ALLUMINIO ANODIZZATO.



COMITANTE
Organizing Committee for the XX Olympic Games Torino 2006
 Torino 2006
 Via Nizza 262/58 - 10126 Torino

PROGETTISTA E D.D.L.
ROBERTO DAL DEGAN
 ARCHITETTO
 VIA MACRATA, 36 - 10128 TORINO - TEL. 011-538.530

TIPO DI LAVORO:
 Manutenzione straordinaria del fabbricato sito in Torino, C.so Novara n.96

TAVOLA:
 IMPIANTO DI CONDIZIONAMENTO - ZONA DISTRIBUZIONE
 Realizzazione ristorante aziendale

SCALA: 1:50
DATA: 26.11.2003

AS-BUILT 06

PROGETTISTA E D.D.L. IMPIANTI TERMOMECCANICI
simtec
 Ing. Roberto Dal Degán, Ing. Massimo Luff
 Via S. Pietro, 10 - 10128 Torino - Tel. 011-538.530
 Fax: 011-538.530 - E-mail: simtec@simtec.it
 Tel. 011-538.530 - P.IVA 0760872011
 Email: ccabizzi@everyday.com

PROGETTISTA E D.D.L. PER LA RISTORAZIONE
SILVIO
 Ing. Silvio Basso, Ing. Massimo Luff
 Via S. Pietro, 10 - 10128 Torino - Tel. 011-538.530
 Fax: 011-538.530 - E-mail: silvio@silvio.it
 Tel. 011-538.530 - P.IVA 0760872011

DIRETTORE ESERCITAZIONE
LOVATONE IMPIANTI
 Lavorazione Impianti Termomeccanici e Sanitari
 Corso Sommeiller, 17 10128 - TORINO TEL. 011-56.83.155 - FAX 011-56.83.152